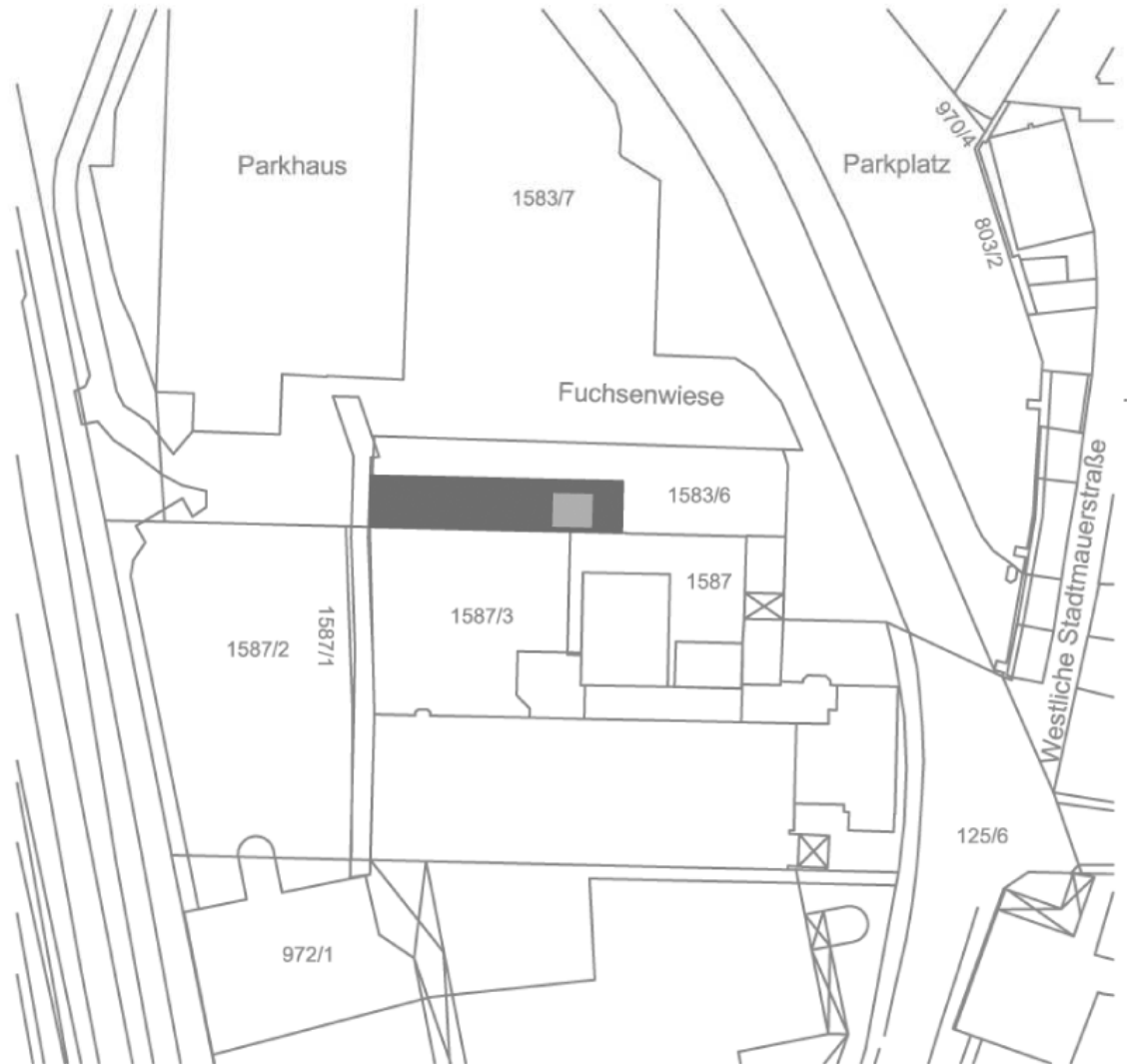


# Anlage zu TOP 1.3

der BKB-Sitzung am 15.12.09



Ein Torhaus birgt

- etwa an traditioneller Position im Erdgeschoss die Fahrradwerkstatt

- im Obergeschoss mit halböffentlichem Zugang über einen Hofraum als teilüberdachte Freifläche den betreuten Jugendtreff, der sich mit Sicht & Licht nach Norden wendet.

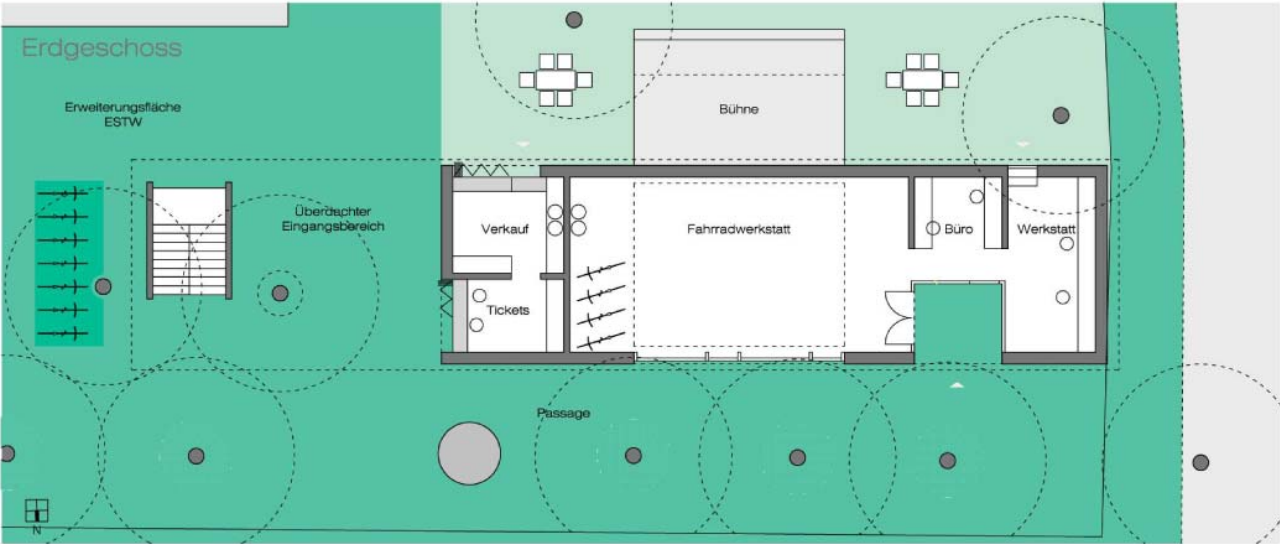
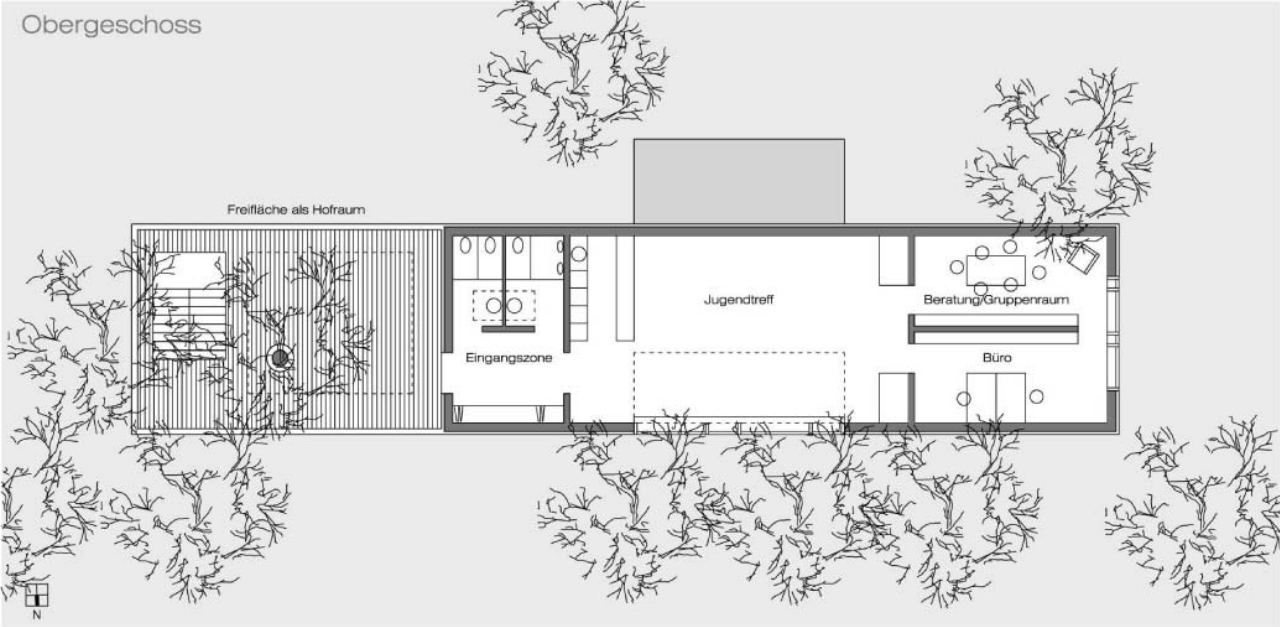
Durch Verschlingung des 2-geschossigen Baukörpers bleibt der Gartenraum des E-Werks erhalten und wird gegen den Straßenraum abgeschirmt, gleichzeitig entsteht eine definierte überdachte Zugangszone.

LÜBECK SUMMA ARCHITEKTEN

elias placht straße 12  
91088 bubenreuth  
fon 09131-22886  
fax 09131-202252  
luebeck@summa-architekt.de

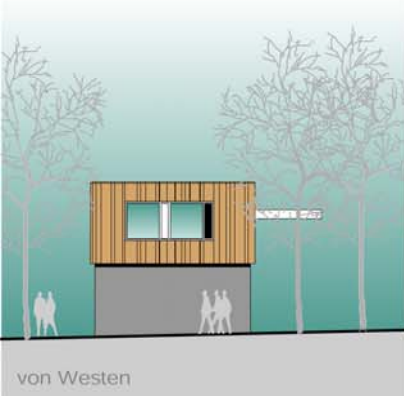
# Anlage zu TOP 1.3

der BKB-Sitzung am 15.12.09



# Anlage zu TOP 1.3

der BKB-Sitzung am 15.12.09



# Anlage zu TOP 1.3

der BKB-Sitzung am 15.12.09

