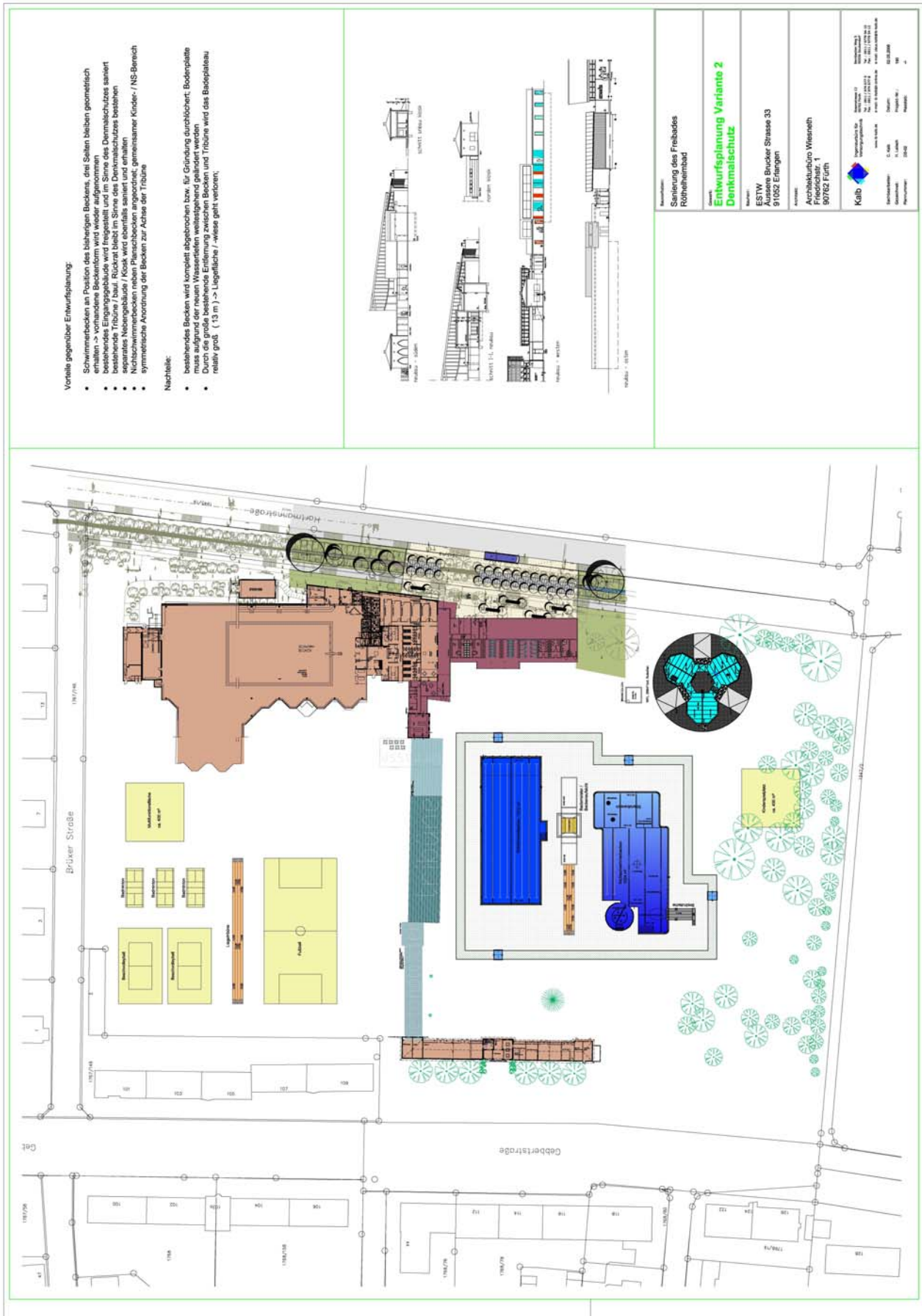
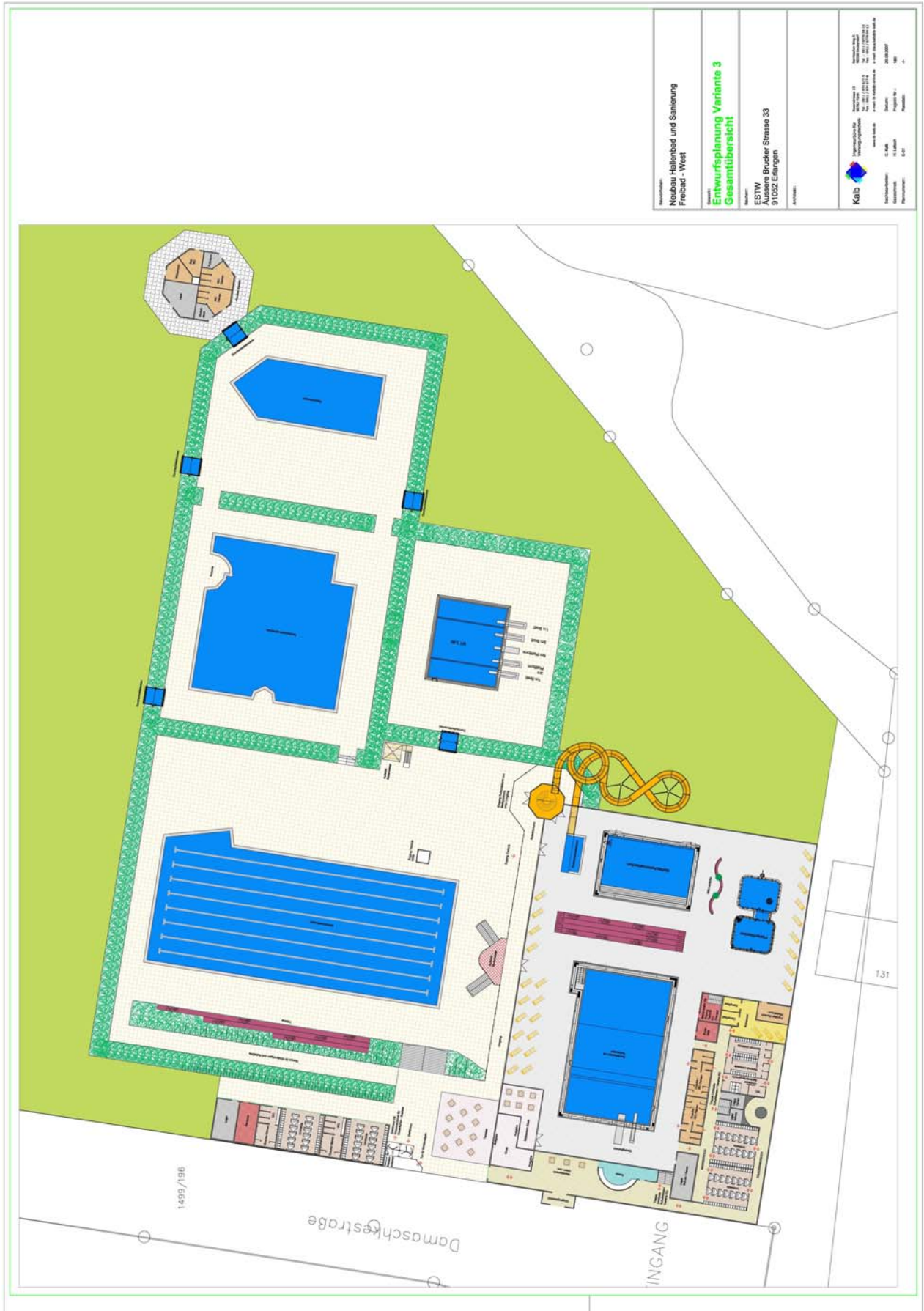


Anlage 1

Kompromisslösung Röthelheimbad



Kompromisslösung Freibad West



Anlage 2

Bestehende Planung Röthelheimbad

Vorteile:

- getrennte Becken für Sprungbecken, Nichtschwimmerbecken, Schwimmerbecken und Planschwimmerbecken
- optimale Anordnung der Becken
- Trennung zwischen Schwimmer- und Nichtschwimmerbereich
- Zonen für Kinderbecken
- Nord-Süd-Ausrichtung der Becken
- Anpassung der Wasserfläche auf den tatsächlichen Bedarf
- Vergrößerung der Liegefläche durch röhrene Anordnung der Becken an die Tribüne
- Grobblei der vermauteten Bäume kann bestehen bleiben
- Die vorhandene Tribüne wird erhalten
- Die vorhandene Tribüne bleibt im Sinne des Denkmalschutzes bestehen
- separates Nebengebäude / Kiosk wird ebenfalls erhalten

Projektname: Sanierung des Freibades Röthelheimbad

Gezeichnet: **Entwurfsplanung Gesamtübersicht**

Architekt: E&TW
Alaxsara Brucker Strasse 33
91052 Erlangen

Architekturbüro Wiesmeth
Postfach 11
90762 Fürth

KultB
Kommunales Bauamt
Kultur- und Denkmalamt
Postfach 11
90762 Fürth

Stand: 15.06.2008
Blatt: 01
Maßstab: 1:500

Bestehende Planung Freibad West

