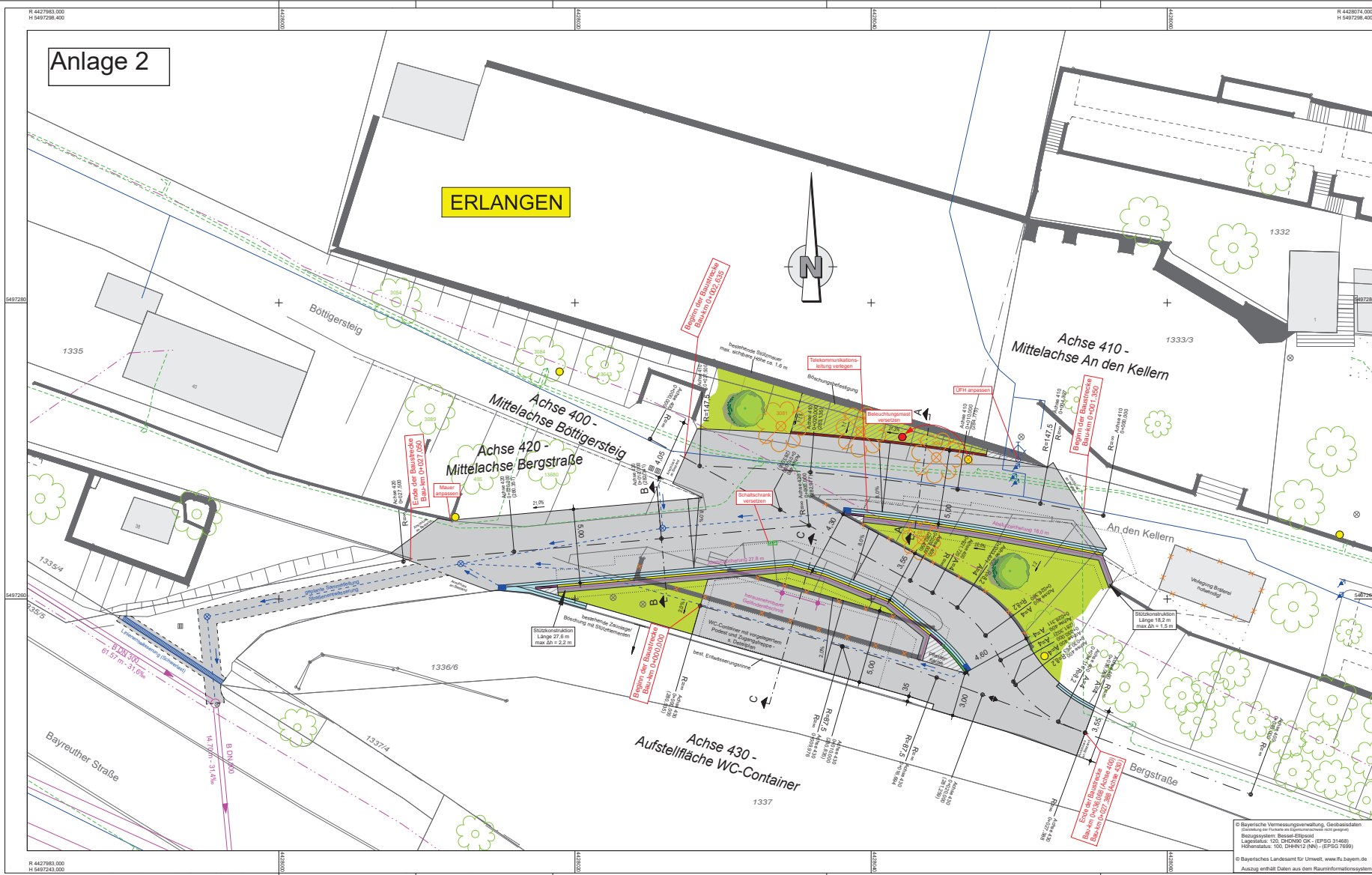


Anlage 2

ERLANGEN



Zeichenerklärung:

- Fahrbahn - Asphaltbelattung
- Fläche aus Granitbleichpflaster
- Böschungsbefestigung mit Erosionsschutzmaten
- Grünfläche
- Rinne aus Granitpflastersteinen (2-zellig)
- Granitbordstein, AS, 15/20 cm, 15 cm hoch
- Granitbordstein, Absenkerin von Granitbord AS auf Granitbord BR1
- Granitbordstein, BR1, 15/25 cm, 3 cm hoch
- Granitbordstein, B1, 15/25 cm, 5 cm hoch
- Stützmauer mit aufgesetzter Absturzsicherung (Fahrbahnabläufer)
- Straßenablauf mit Anschlussskizze und Flederablaufgefälle
- Mauer-/Gebäudeabbruch
- Fahrbahnverengung
- Nüchungsprofil
- Hochpunkt
- Beleuchtungsmaß Bestand / Planung

A

- Schnittlinie - Straßenquerschnitte / Detailpläne
- Bestandbaum
- zu rolierender Baum
- mögliche Baumaßnahmen

Vorhandene Ver- und Entsorgungsleitungen

- Mischwasserkanal - Stadtentwässerung Erlangen
- Wasser- und Gasleitungen - Stadtwerke Erlangen
- Strom- und Datenkabel - Stadtwerke Erlangen
- Telekommunikations- und Datenkabel - Telekom/Vodafone Kabel Deutschland

Stadt Erlangen
- TIEFBAUAMT -

STRASSENBAU
Schlagentabellen

TIEFBAUAMT
Anschläge

REFERAT VI
Erlangen, den

Unterlage Nr. 5
Blatt Nr. ER1901-EP
bearbeitet 06-09/2021
geprüft 30.09.2021
Kue

ENTWURFSPLANUNG

Westausgang
Bergkirchweihgelände

Lageplan
Verkehrsanlage

Maßstab 1:100
Bergang, den 30.09.2021

Höhnen & Partner
INGENIEURGESELLSCHAFT
BERATENDE INGENIEURE

© Bayerische Vermessungsverwaltung, Geobasisdaten
Zweidimensionale Flächen mit Höhenwert nicht anwendbar
Bezugssystem: Bessel-Elipsoid
Lagebezug: IGSN, BHN2000-GK, (EPSG 31466)
Höhenbezug: NN, CHN212 (NN) - (EPSG 7999)
© Bayerisches Landesamt für Umwelt, www.lfu.bayern.de
Auszug enthält Daten aus dem Rauminformationssystem