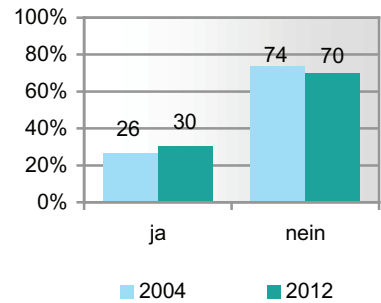


**Bei den folgenden Fragen geht es um ehrenamtliches Engagement, also um unentgeltliche freiwillige Tätigkeiten. Bei der Bürgerbefragung 2004 wurden vergleichbare Fragen gestellt. Die Antworten 2012 zum Ehrenamt zeigen die Veränderungen der letzten acht Jahre in Erlangen.**

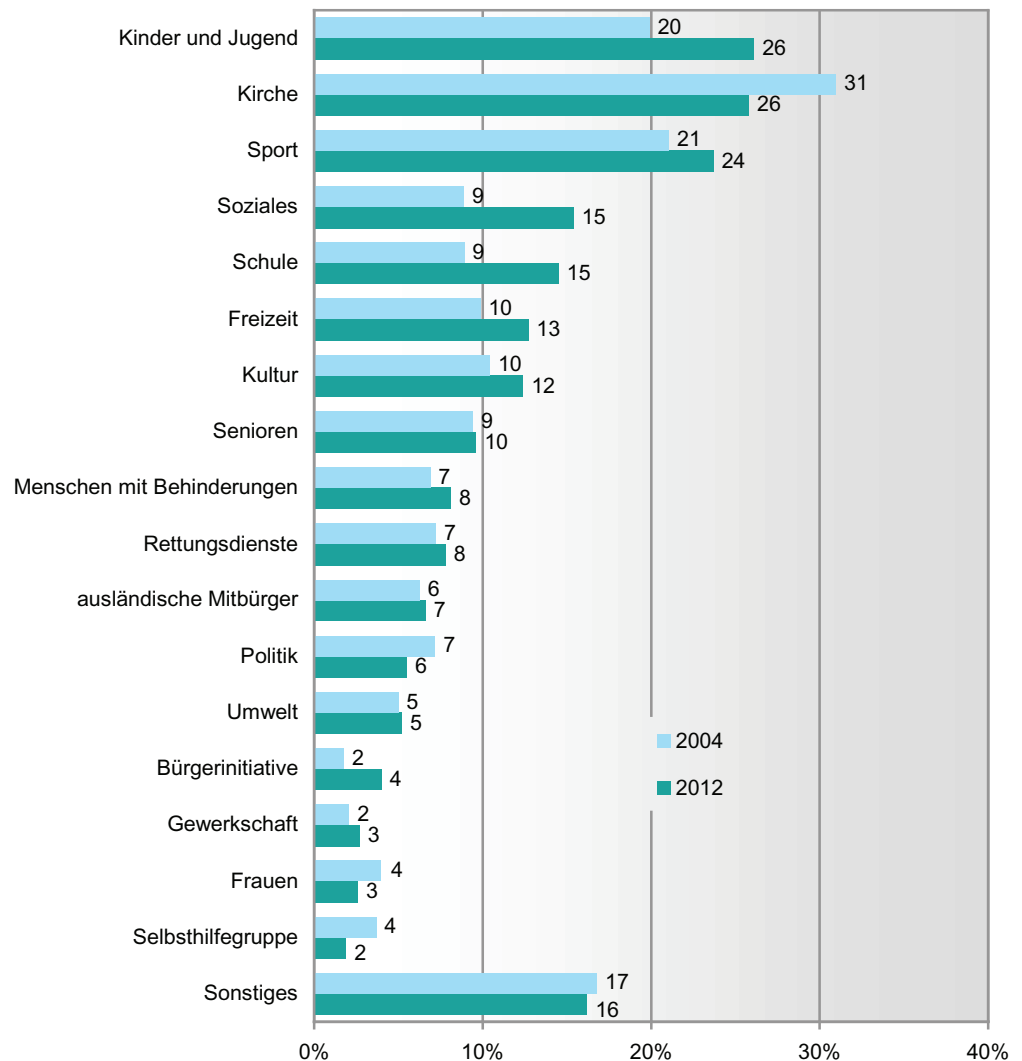
### 39. Sind Sie ehrenamtlich tätig?

In den letzten Jahren hat das ehrenamtliche Engagement in Erlangen leicht zugenommen. Inzwischen hat fast jeder dritte Erlanger ein Ehrenamt inne.



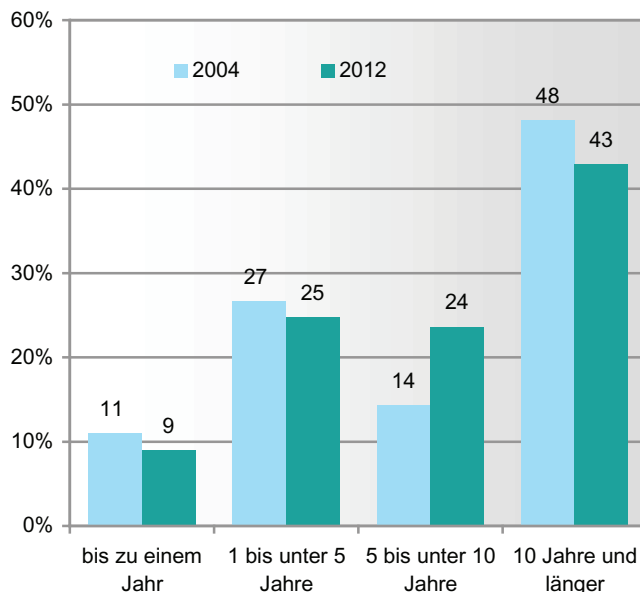
### 40. In welchem Bereich bzw. in welchen Bereichen engagieren Sie sich ehrenamtlich? (mehrere Antworten möglich)

Aufgaben für Kinder und Jugend und Tätigkeiten für die Kirche belegen die Spitzenplätze unter den ausgeübten Ehrenämtern. Verglichen mit 2004 hat vor allem das Engagement im kirchlichen Bereich abgenommen; die Bereiche Kinder und Jugend, Soziales und Schule haben deutliche Anteile dazu gewonnen.



## 41. Wie lange sind Sie schon ehrenamtlich aktiv?

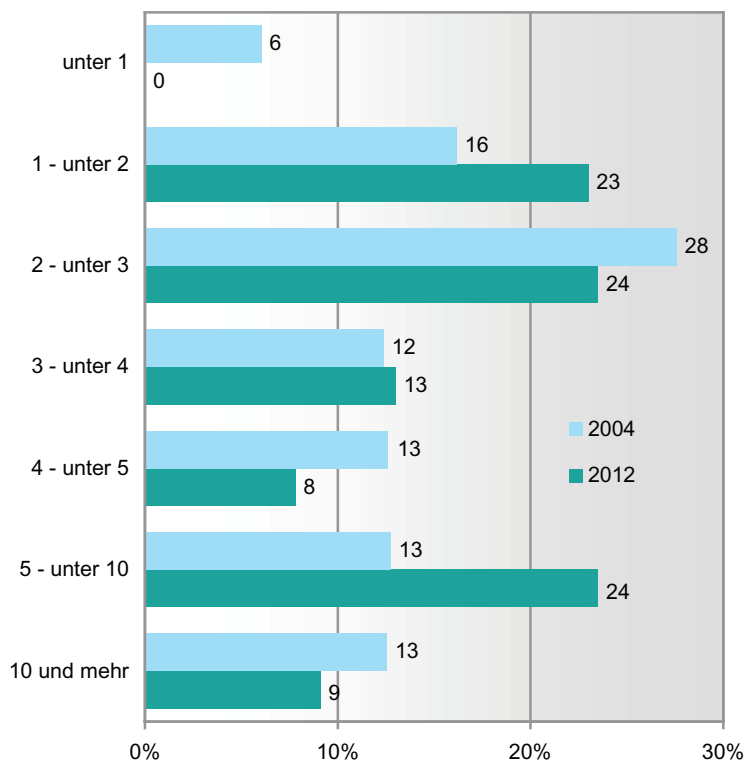
Die Mehrzahl der Aktiven übernehmen ihr Ehrenamt als langfristige Aufgabe. Nur jeder Dritte hat seine ehrenamtliche Tätigkeit erst in den letzten fünf Jahren neu übernommen.



## 42. Wie viele Stunden pro Woche sind Sie insgesamt ehrenamtlich aktiv?

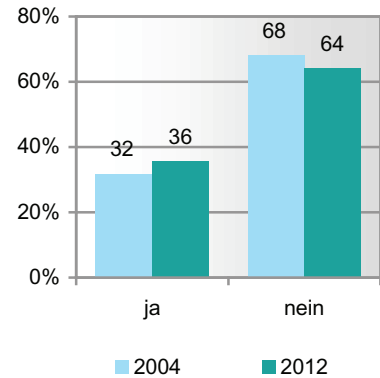
Bei der Zeitbelastung durch ein Ehrenamt ist eine deutliche Verschiebung feststellbar: 2004 lag die am häufigsten angegebene Zeitbelastung bei zwei Stunden pro Woche; jetzt gibt es eine größere Gruppe von Freiwilligen, die ein bis zwei Stunden wöchentlich aktiv ist und eine andere Gruppe, die für ihr Engagement fünf bis unter zehn Stunden wöchentlich aufbringt.

Durchschnittlich werden von den ehrenamtlichen Helfern wöchentlich 4,2 Stunden für ihre Aufgaben aufgebracht – gegenüber 2004 nahezu unverändert (4,3 Stunden).



### 43. Wären Sie generell an einer ehrenamtlichen Tätigkeit interessiert?

Von den bisher nicht ehrenamtlich Aktiven sind 36 Prozent generell bereit, zukünftig ein Ehrenamt zu übernehmen. Damit ist in den letzten Jahren neben dem ehrenamtlichen Engagement auch die Bereitschaft dazu angestiegen.



### 44. In welchem Bereich bzw. in welchen Bereichen könnten Sie sich ein ehrenamtliches Engagement vorstellen? (mehrere Antworten möglich)

Die an einem zukünftigen ehrenamtlichen Engagement Interessierten möchten hauptsächlich im Bereich „Kinder und Jugendliche“ Aufgaben übernehmen. Gegenüber 2004 stieg das Interesse an einer möglichen ehrenamtlichen Tätigkeit insbesondere in den Bereichen Schule, Soziales und Politik. In der Kirche engagieren sich zurzeit 26 Prozent (siehe Frage 40); Interesse an einer ehrenamtlichen Tätigkeit in der Kirche nannten 2012 nur noch 10 Prozent. Hier ist voraussichtlich mit einem weiteren Rückgang des Engagements zu rechnen. Weniger attraktiv erscheint inzwischen eine Tätigkeit bei den Rettungsdiensten.

