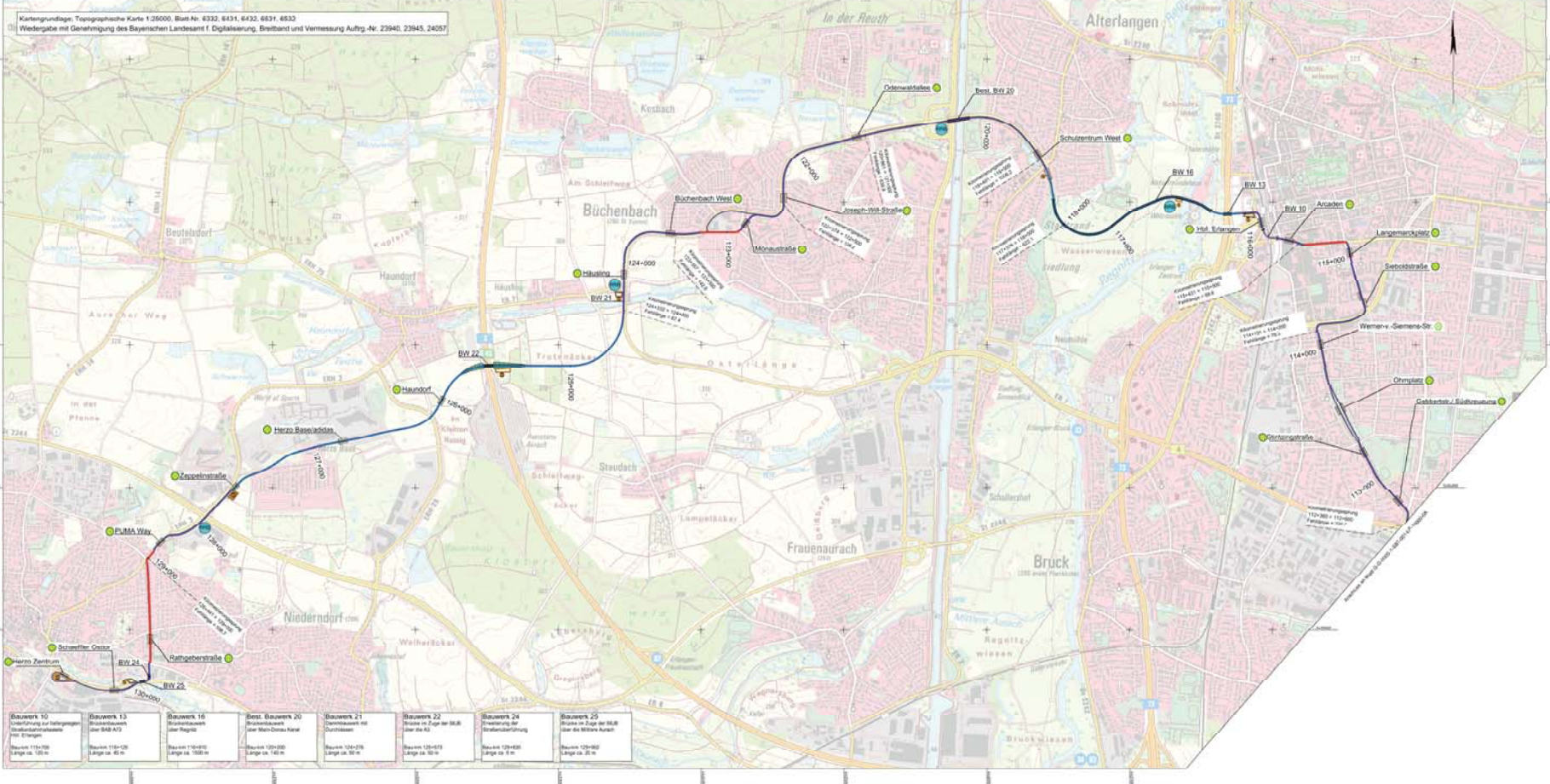


Kartengrundlagen: Topographische Karte 1:20000, Blatt Nr. 4332, 4431, 4432, 4631, 4632
 Wiedergabe mit Genehmigung des Bayerischen Landesamt f. Digitalisierung, Breitband und Vermessung Auftr.-Nr. 23940, 23945, 24057



Bauwerk 10 Umfriedung der Halbtagestischbahnstationen mit Eingänge Bauwerk 110-108 Länge ca. 180 m	Bauwerk 13 Strahlentisch über BAB A73 Bauwerk 110-109 Länge ca. 45 m	Bauwerk 16 Strahlentisch über Regnitz Bauwerk 110-110 Länge ca. 160 m	Bms. Bauwerk 20 Strahlentisch über Main-Donau-Kanal Bauwerk 120-200 Länge ca. 740 m	Bauwerk 21 Dachstuhl mit Dachstuhl Bauwerk 120-216 Länge ca. 90 m	Bauwerk 22 Strahlentisch im Tagebau über die A3 Bauwerk 120-213 Länge ca. 90 m	Bauwerk 24 Eisenbahnbrücke über Regnitz Bauwerk 120-240 Länge ca. 9 m	Bauwerk 25 Eisenbahnbrücke über die Main-Donau-Kanal Bauwerk 120-250 Länge ca. 20 m
---	---	--	--	--	--	--	--

- Zeichenerklärung**
- Halbtagestisch
 - unterirdige Bahnlinie
 - oberirdige Bahnlinie
 - Brücke
 - Strahlentisch
 - Strahlentisch
 - Eisenbahnbrücke
 - Demarcierung



No.	Art der Änderung	Status	Zeichen

Raumordnungsverfahren

Auftraggeber: StUB
 Untertage / StraÙe: 02 / 02
 Maßstab: 1 : 10.000

Ertragen des
Verkehrsanlagenplanung
 Variante "Vorschlagstrasse" G-0005

Planungsbereich: G-0005-18T-001 LP-10000A
 Auftragsnummer:

Ingenieurgesellschaft Stadt-Umland-Bahn

OBENMEYER Plänen • Beratung GmbH	Datum:	Name:
Bergstrasse 24	14.04.2019	Abig
91074 Burgkunstadt	gezeichnet	24.04.2019
Telefon: +49 91 1 26 91 0	geprüft	24.04.2019