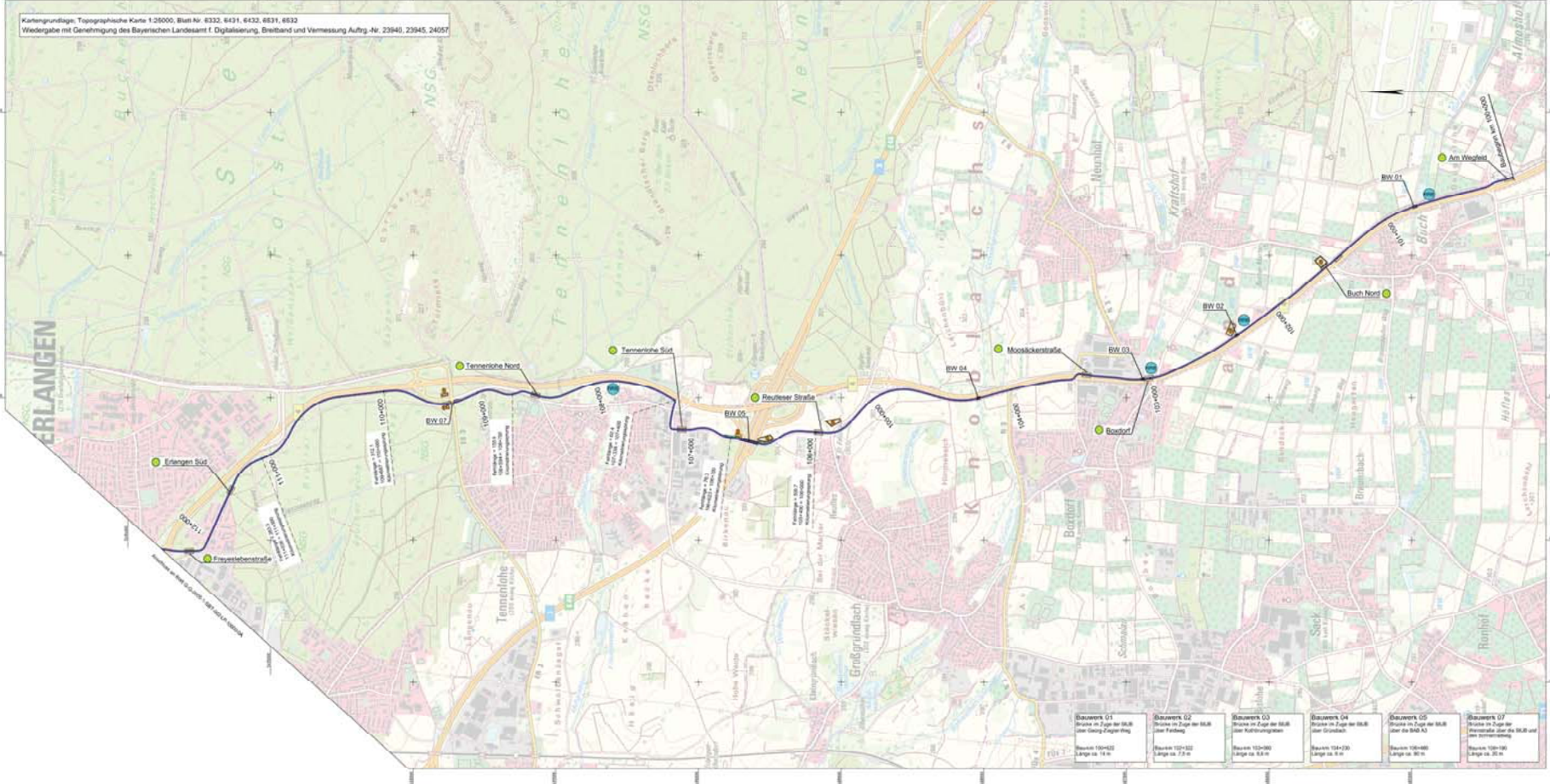
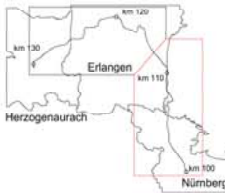


Kartengrundlagen: Topographische Karte 1:25000, Blatt Nr. 6323, 6431, 6432, 6E31, 6E32
 Wiedergabe mit Genehmigung des Bayerischen Landesamt f. Digitalisierung, Breitband und Vermessung Auftr.-Nr. 23940, 23945, 24057



Zeichenerklärung

- Planung
- Haltepunkt
 - unabhangiger Bahnkilometer
 - verkehrshistorischer Bahnkilometer
 - Brucke
 - Signal
 - Projektionsmesspunkt
 - Bahnkreuzung
 - Bahnkreuzung mit 45°-Winkel (Bahnkreuzung schonen) (Bahnkreuzung schonen)
 - Eisenbahntrasse
 - Dienstweg



1			
2			
3			
4			
Art der anderung			
Nr.		Datum	Zustimm.

Raumordnungsverfahren

Auftraggeber: StUB
 Erlangen, den 01/02
 Untertage: 100m
 Maßstab: 1:10.000

Verkehrsanlagenplanung
 Variante "Vorschlagstrasse" G-0005
 Bauwerk 100M002 + 112M017

Planungsbereich: G-0005/112M017/112M002/04
 Auftragsnummer: 100M002

Ingenieurgesellschaft Stadt-Umland-Bahn

ORENMEYER Plann + Berater GmbH	Stadtbahn	24.04.2019	Kling
Burgkornmuller 3 + 4	Herzogenaurach	21.04.2019	Engel
91054 Erlangen	Herzogenaurach	24.04.2019	Castro

Bauwerk 01 Brucke im Zuge der SBK uber Georg-Zajger-Ring Bauwerk 100M022 Lange ca. 14 m	Bauwerk 02 Brucke im Zuge der SBK uber Fehrburg Bauwerk 101M122 Lange ca. 7,3 m	Bauwerk 03 Brucke im Zuge der SBK uber Rothelgraben Bauwerk 102M180 Lange ca. 8,8 m	Bauwerk 04 Brucke im Zuge der SBK uber Gundlach Bauwerk 104M230 Lange ca. 8 m	Bauwerk 05 Brucke im Zuge der SBK uber die BAB A3 Bauwerk 106M480 Lange ca. 30 m	Bauwerk 07 Brucke im Zuge der SBK uber die SBK uber Herzmuhle Bauwerk 108M180 Lange ca. 20 m
--	--	---	---	---	---