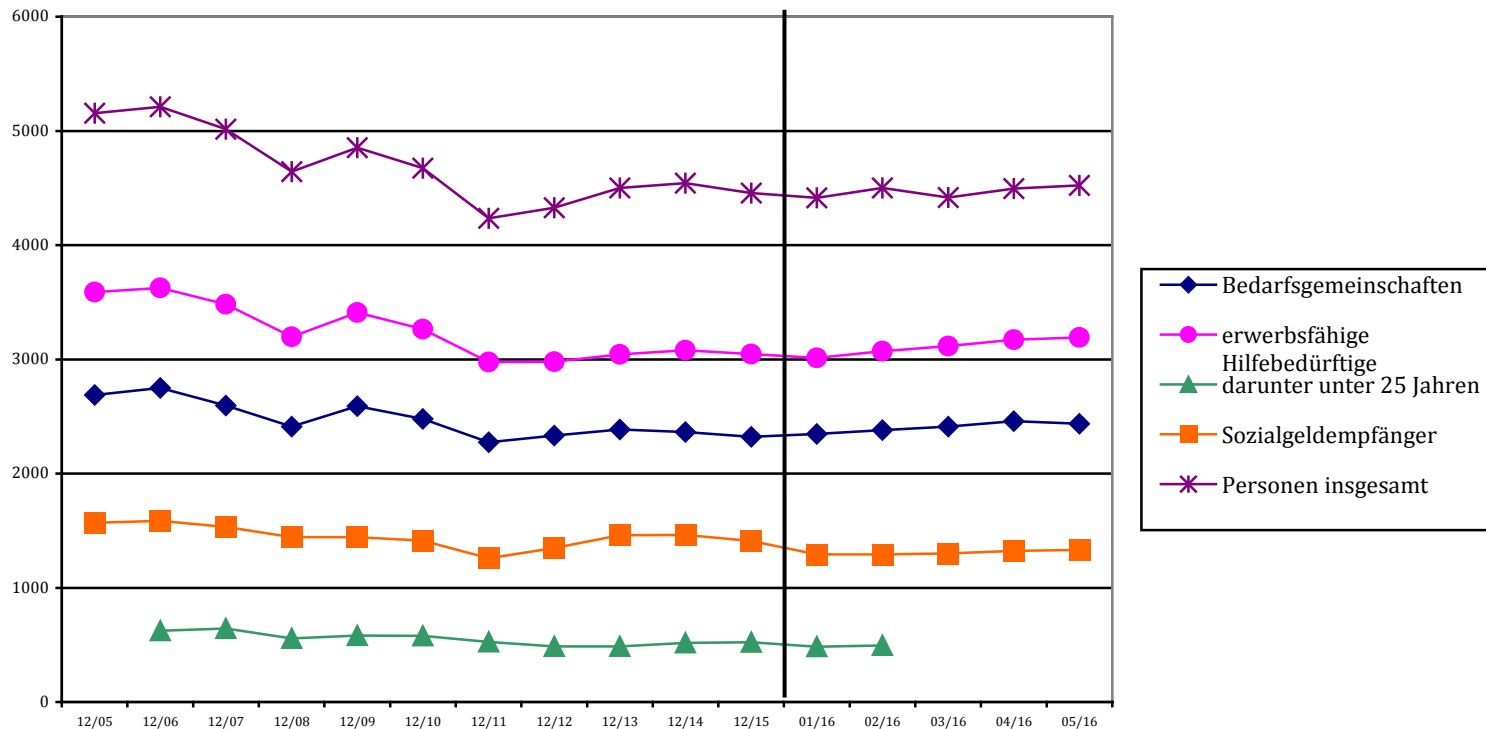


Eckwerte zum SGB II-Leistungsbereich für die Stadt Erlangen

1. Personen

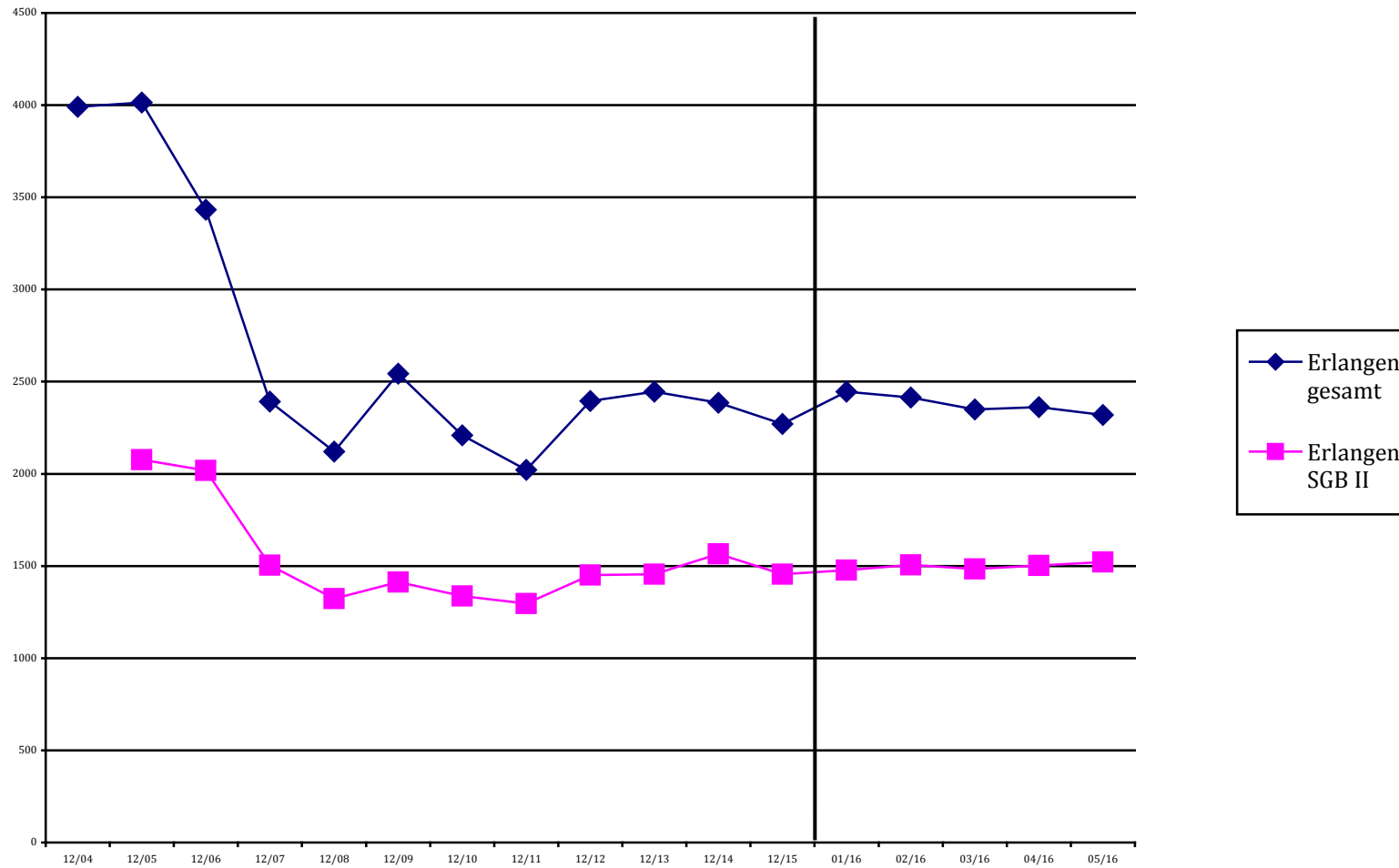
	12/05	12/06	12/07	12/08	12/09	12/10	12/11	12/12	12/13	12/14	12/15	01/16	02/16	03/16	04/16	05/16
Bedarfsgemeinschaften	2.688	2.750	2.595	2.412	2.590	2.478	2.273	2.332	2.387	2.363	2.323	2.348	2.381	2.411	2.458	2.437
erwerbsfähige Hilfebedürftige	3.588	3.626	3.483	3.198	3.410	3.263	2975	2979	3.042	3.080	3.047	3.013	3.071	3.116	3.172	3.192
darunter unter 25 Jahren		623	642	558	583	578	526	488	488	518	523	483	495			
Sozialgeldempfänger	1.568	1.585	1.532	1.444	1.444	1.412	1.260	1.348	1.460	1.464	1.410	1.293	1.291	1.302	1.323	1.331
Personen insgesamt	5.156	5.211	5.015	4.642	4.854	4.675	4.235	4.327	4.502	4.544	4.457	4.413	4.500	4.418	4.495	4.523



Anlage 1

2. Arbeitslosenzahlen

	12/04	12/05	12/06	12/07	12/08	12/09	12/10	12/11	12/12	12/13	12/14	12/15	01/16	02/16	03/16	04/16	05/16
Erlangen gesamt	3.991	4.014	3.432	2.392	2.120	2.543	2.209	2.022	2.395	2.446	2.386	2.271	2.446	2.414	2.349	2.362	2.320
Erlangen SGB II		2.077	2.018	1.504	1.323	1.413	1.337	1.296	1.450	1.455	1.566	1.456	1.477	1.506	1.484	1.503	1.522



Anlage 1

3. Arbeitslosenquoten

	12/04	12/05	12/06	12/07	12/08	12/09	12/10	12/11	12/12	12/13	12/14	12/15	01/16	02/16	03/16	04/16	05/16
Bund	10,8%	11,1%	9,6%	8,1%	7,4%	7,8%	7,2%	6,6%	6,7%	6,7%	6,4%	6,1%	6,7%	6,6%	6,5%	6,3%	6,0%
Bayern	7,3%	7,3%	5,9%	4,6%	4,0%	4,6%	4,0%	3,4%	3,6%	3,7%	3,6%	3,4%	4,1%	4,1%	3,9%	3,6%	3,4%
Erlangen gesamt	7,4%	7,4%	6,3%	4,2%	3,7%	4,4%	3,8%	3,5%	4,0%	4,0%	3,9%	3,7%	4,0%	4,0%	3,8%	3,9%	3,8%
Erlangen SGB II		3,8%	3,7%	2,7%	2,3%	2,5%	2,3%	2,2%	2,4%	2,4%	2,6%	2,4%	2,4%	2,5%	2,4%	2,5%	2,5%

