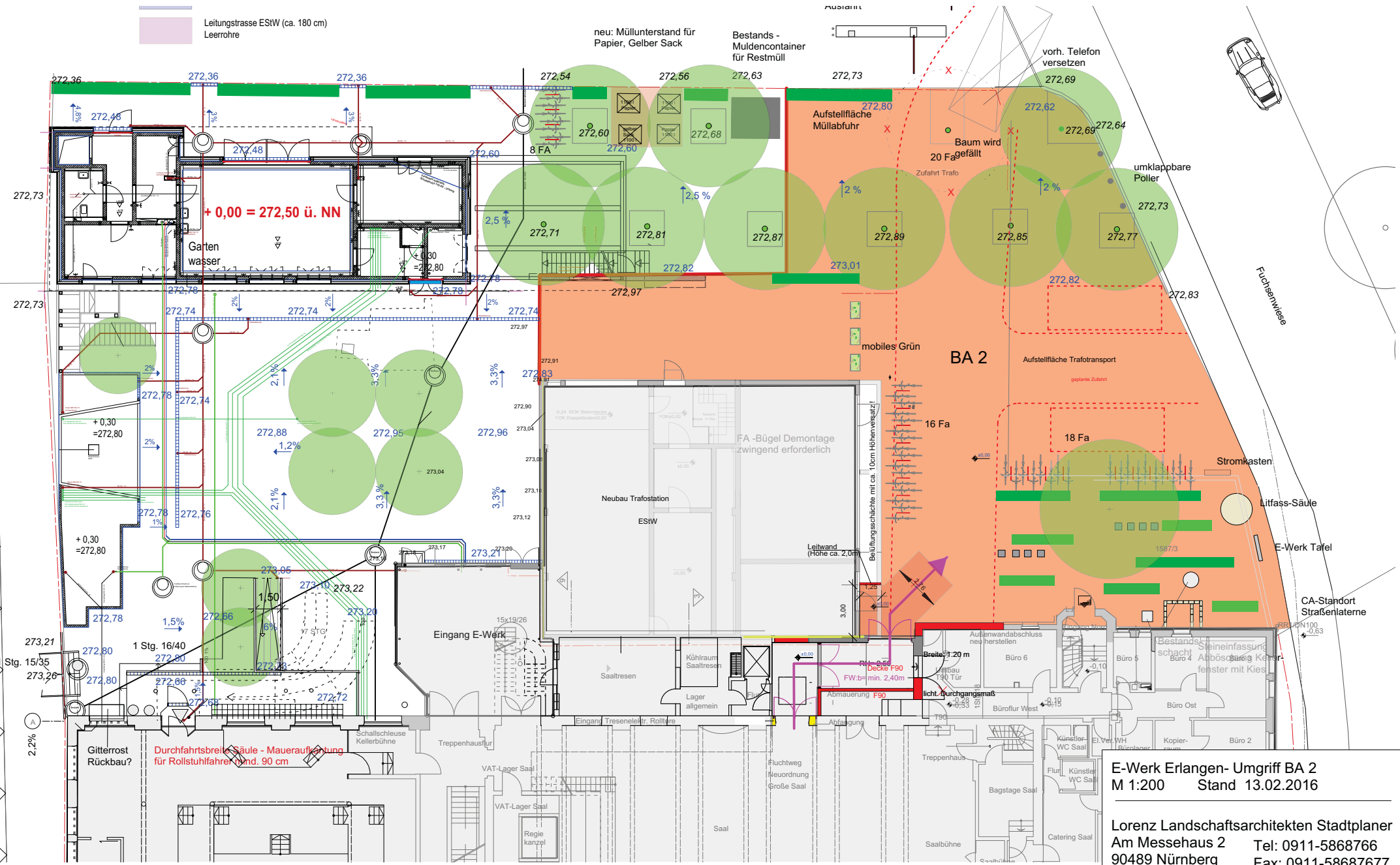


Leitungstrasse ESW (ca. 180 cm)
Leerrohre



neu: Müllunterstand für Papier, Gelber Sack
Bestands - Muldencontainer für Restmüll

Ausfall

vorh. Telefon versetzen

+ 0,00 = 272,50 ü. NN

BA 2

FA - Bügel Demontage zwingend erforderlich

E-Werk Erlangen- Umgriff BA 2
M 1:200 Stand 13.02.2016

Lorenz Landschaftsarchitekten Stadtplaner
Am Messehaus 2 Tel: 0911-5868766
90489 Nürnberg Fax: 0911-58687677