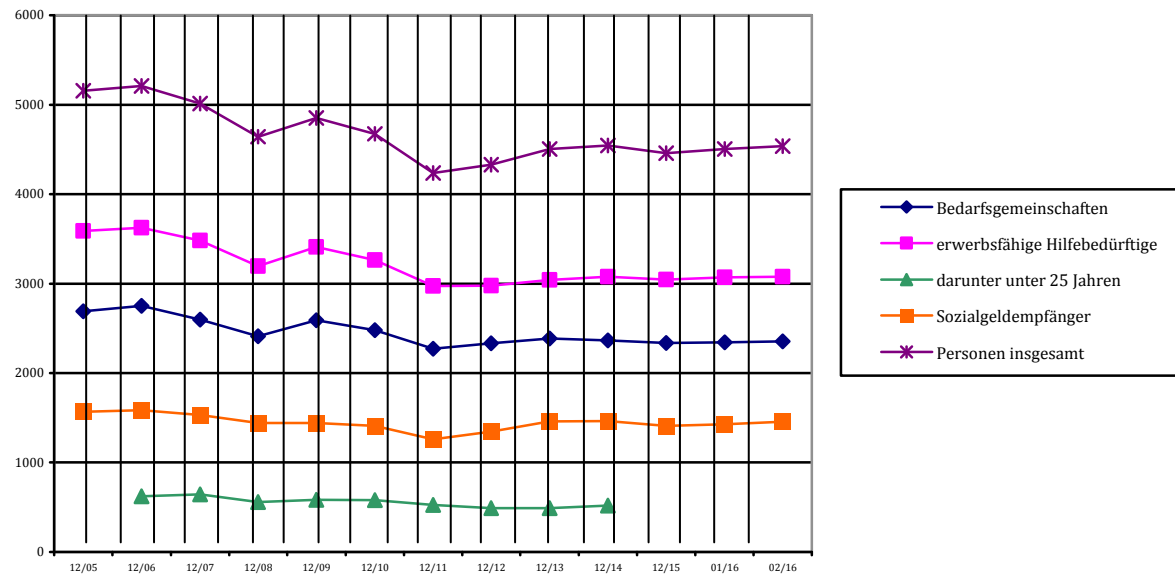


Eckwerte zum SGB II-Leistungsbereich für die Stadt Erlangen

1. Personen

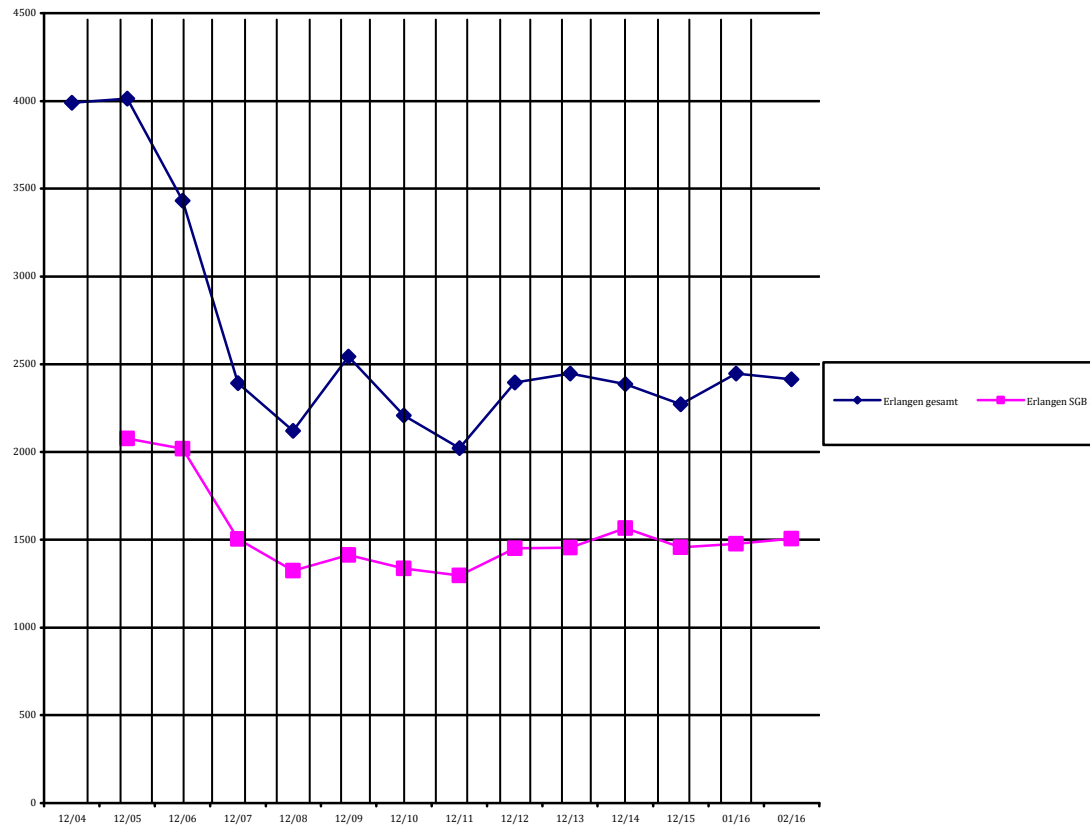
	12/05	12/06	12/07	12/08	12/09	12/10	12/11	12/12	12/13	12/14	12/15	01/16	02/16
Bedarfsgemeinschaften	2.688	2.750	2.595	2.412	2.590	2.478	2.273	2.332	2.387	2.363	2.335	2.342	2.353
erwerbsfähige Hilfebedürftige	3.588	3.626	3.483	3.198	3.410	3.263	2975	2979	3.042	3.080	3.048	3.070	3.078
darunter unter 25 Jahren		623	642	558	583	578	526	488	488	518			
Sozialgeldempfänger	1.568	1.585	1.532	1.444	1.444	1.412	1.260	1.348	1.460	1.464	1.409	1.429	1.456
Personen insgesamt	5.156	5.211	5.015	4.642	4.854	4.675	4.235	4.327	4.502	4.544	4.457	4.505	4.534



Anlage 1

2. Arbeitslosenzahlen

	12/04	12/05	12/06	12/07	12/08	12/09	12/10	12/11	12/12	12/13	12/14	12/15	01/16	02/16
Erlangen gesamt	3.991	4.014	3.432	2.392	2.120	2.543	2.209	2.022	2.395	2.446	2.386	2.271	2.446	2.414
Erlangen SGB II		2.077	2.018	1.504	1.323	1.413	1.337	1.296	1.450	1.455	1.566	1.456	1.477	1.506



Anlage 1

3. Arbeitslosenquoten

	12/04	12/05	12/06	12/07	12/08	12/09	12/10	12/11	12/12	12/13	12/14	12/15	01/16	02/16
Bund	10,8%	11,1%	9,6%	8,1%	7,4%	7,8%	7,2%	6,6%	6,7%	6,7%	6,4%	6,1%	6,7%	6,6%
Bayern	7,3%	7,3%	5,9%	4,6%	4,0%	4,6%	4,0%	3,4%	3,6%	3,7%	3,6%	3,4%	4,1%	4,1%
Erlangen gesamt	7,4%	7,4%	6,3%	4,2%	3,7%	4,4%	3,8%	3,5%	4,0%	4,0%	3,9%	3,7%	4,0%	4,0%
Erlangen SGB II		3,8%	3,7%	2,7%	2,3%	2,5%	2,3%	2,2%	2,4%	2,4%	2,6%	2,4%	2,4%	2,5%

