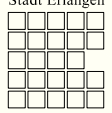
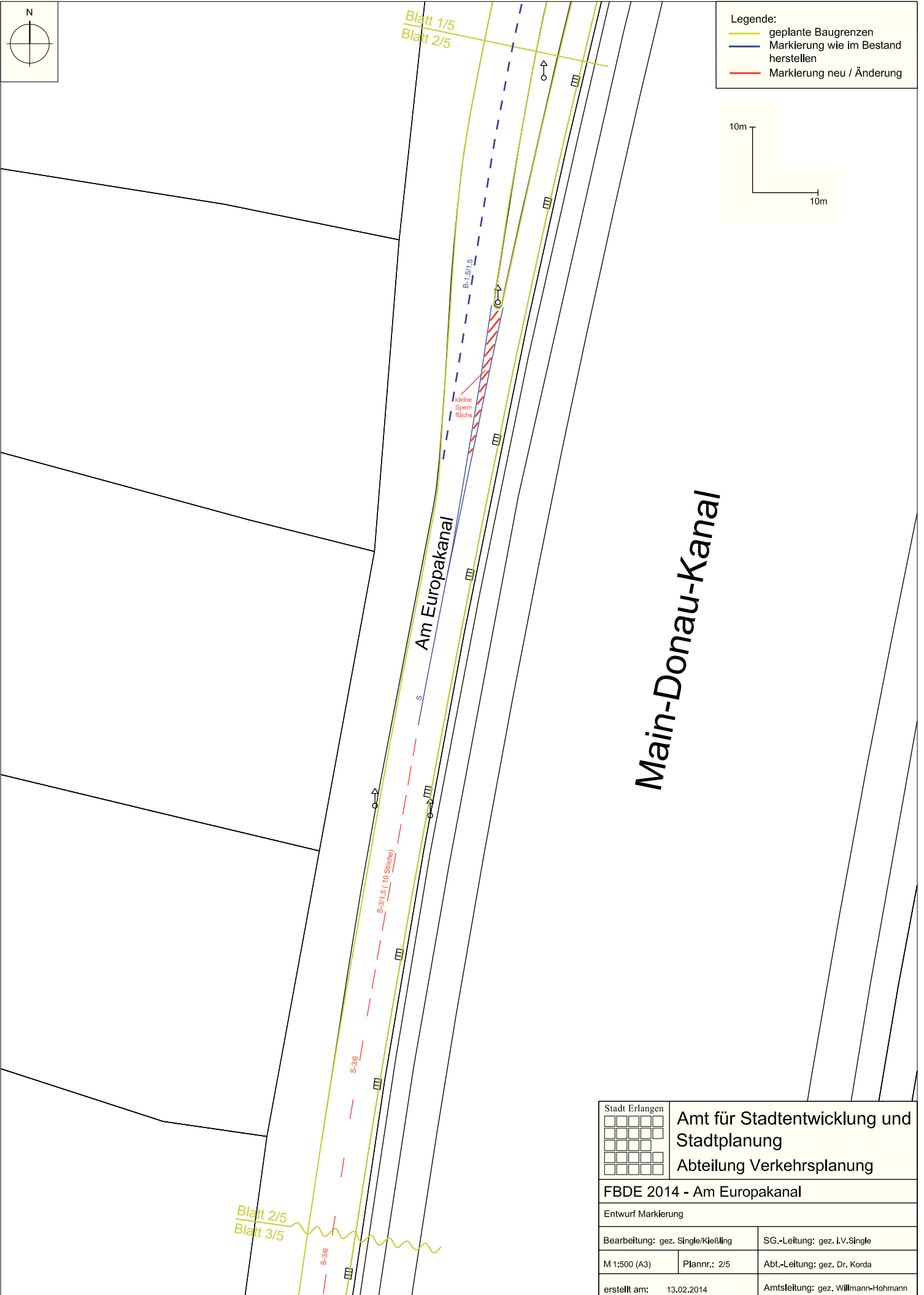


Main-Donau-Kanal

- Legende:
- geplante Baugrenzen
 - Markierung wie im Bestand herstellen
 - Markierung neu / Änderung

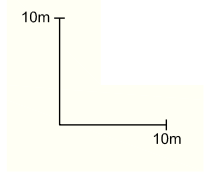
Stadt Erlangen 		Amt für Stadtentwicklung und Stadtplanung Abteilung Verkehrsplanung	
FBDE 2014 - Am Europakanal			
Entwurf Markierung			
Bearbeitung: gez. Single/Kießling		SG.-Leitung: gez. i.V.Single	
M 1:500 (A3)	Plannr.: 1/5	Abt.-Leitung: gez. Dr. Korda	
erstellt am: 13.02.2014	Amtsleitung: gez. Willmann-Hohmann		

Blatt 1/5
Blatt 2/5



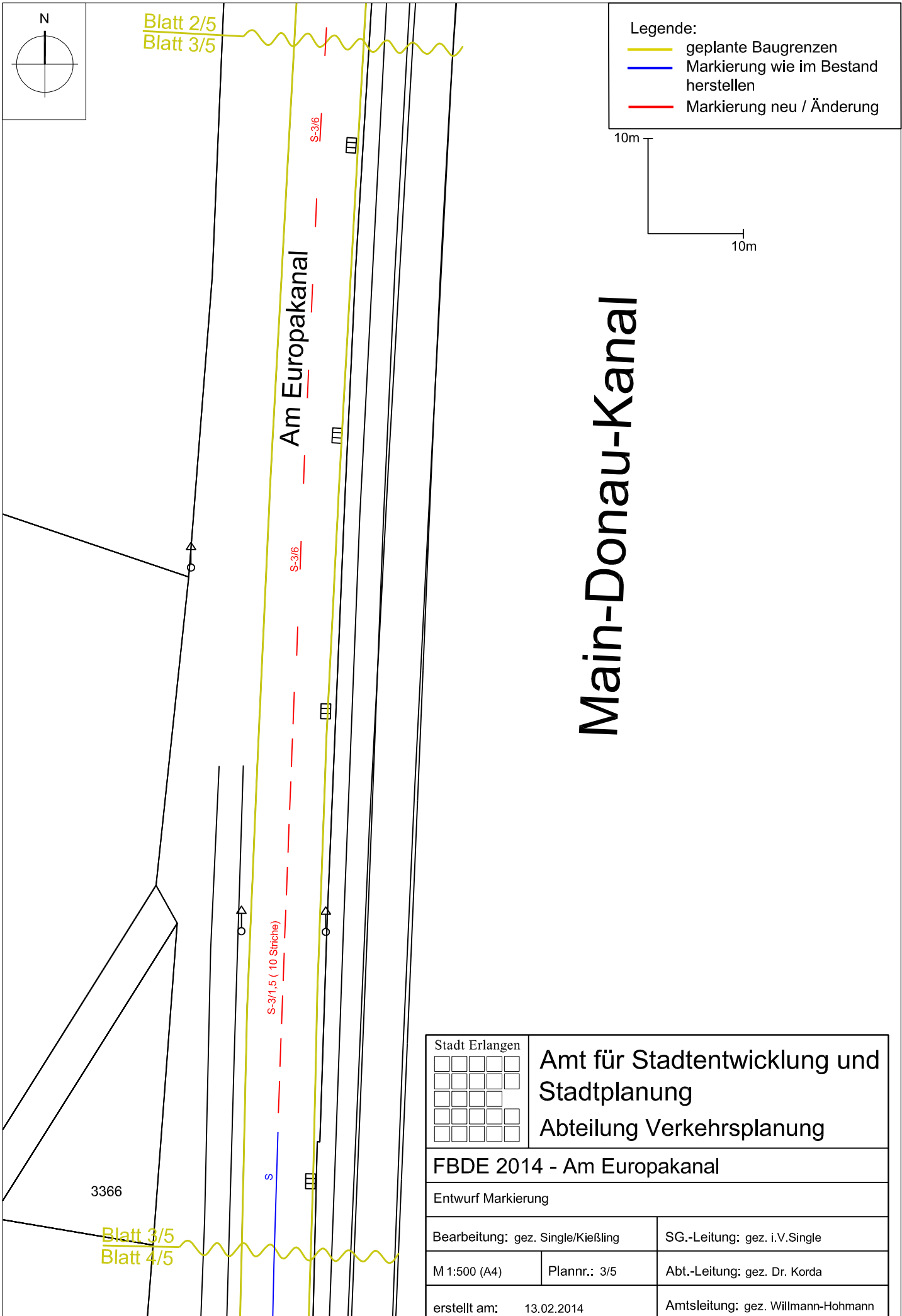
Legende:

- geplante Baugrenzen
- - - Markierung wie im Bestand herstellen
- - - Markierung neu / Änderung



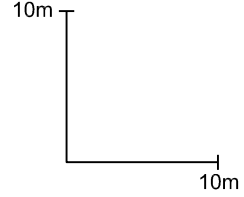
Main-Donau-Kanal

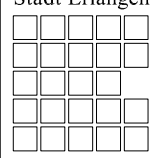
Stadt Erlangen 	Amt für Stadtentwicklung und Stadtplanung Abteilung Verkehrsplanung	
FBDE 2014 - Am Europakanal		
Entwurf Markierung		
Bearbeitung: gez. Single/Kießling		SG.-Leitung: gez. i.V.Single
M 1:500 (A3)	Plannr.: 2/5	Abt.-Leitung: gez. Dr. Korda
erstellt am: 13.02.2014	Amtsleitung: gez. Willmann-Hohmann	

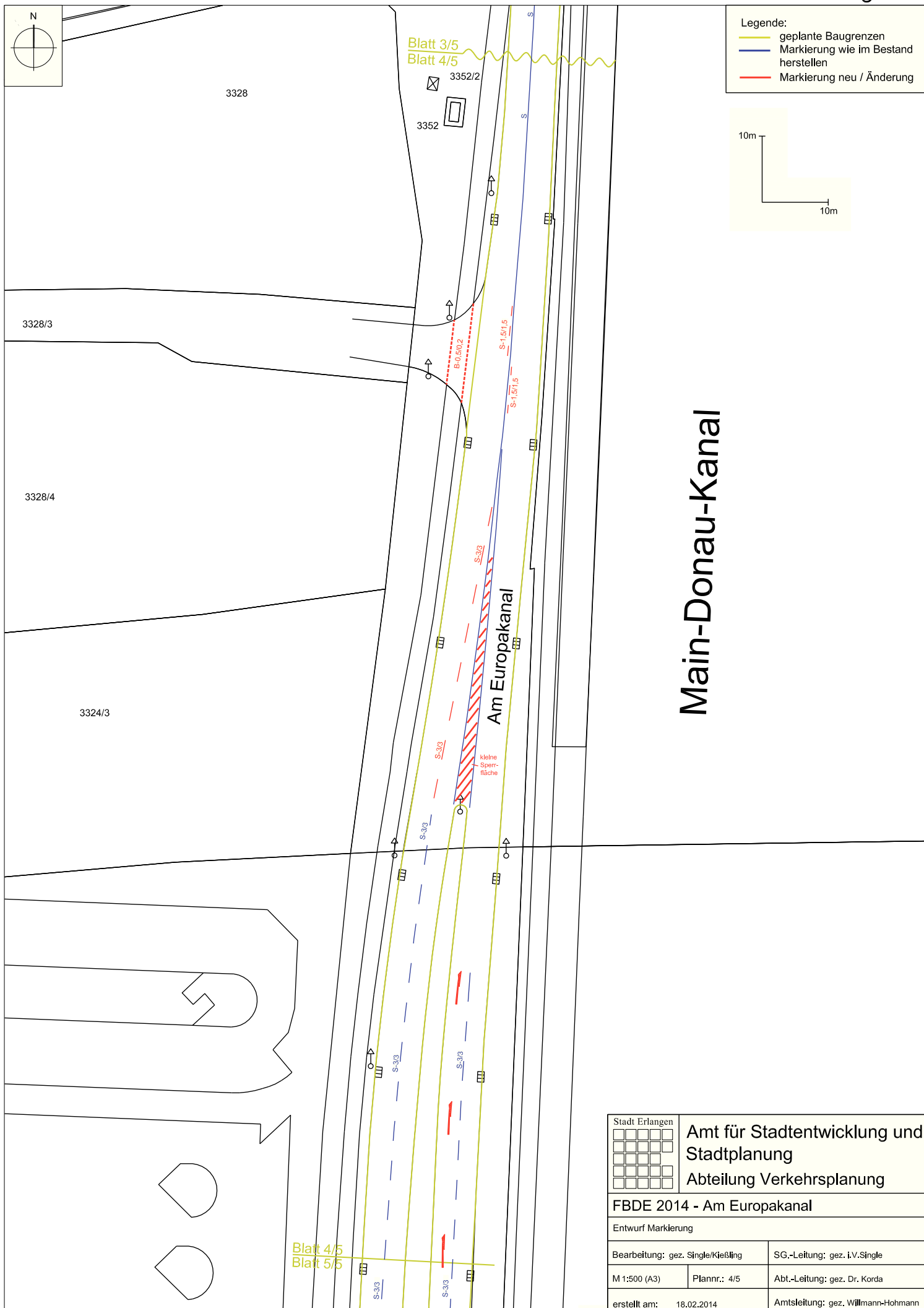


Main-Donau-Kanal

- Legende:
- geplante Baugrenzen
 - Markierung wie im Bestand herstellen
 - - - Markierung neu / Änderung

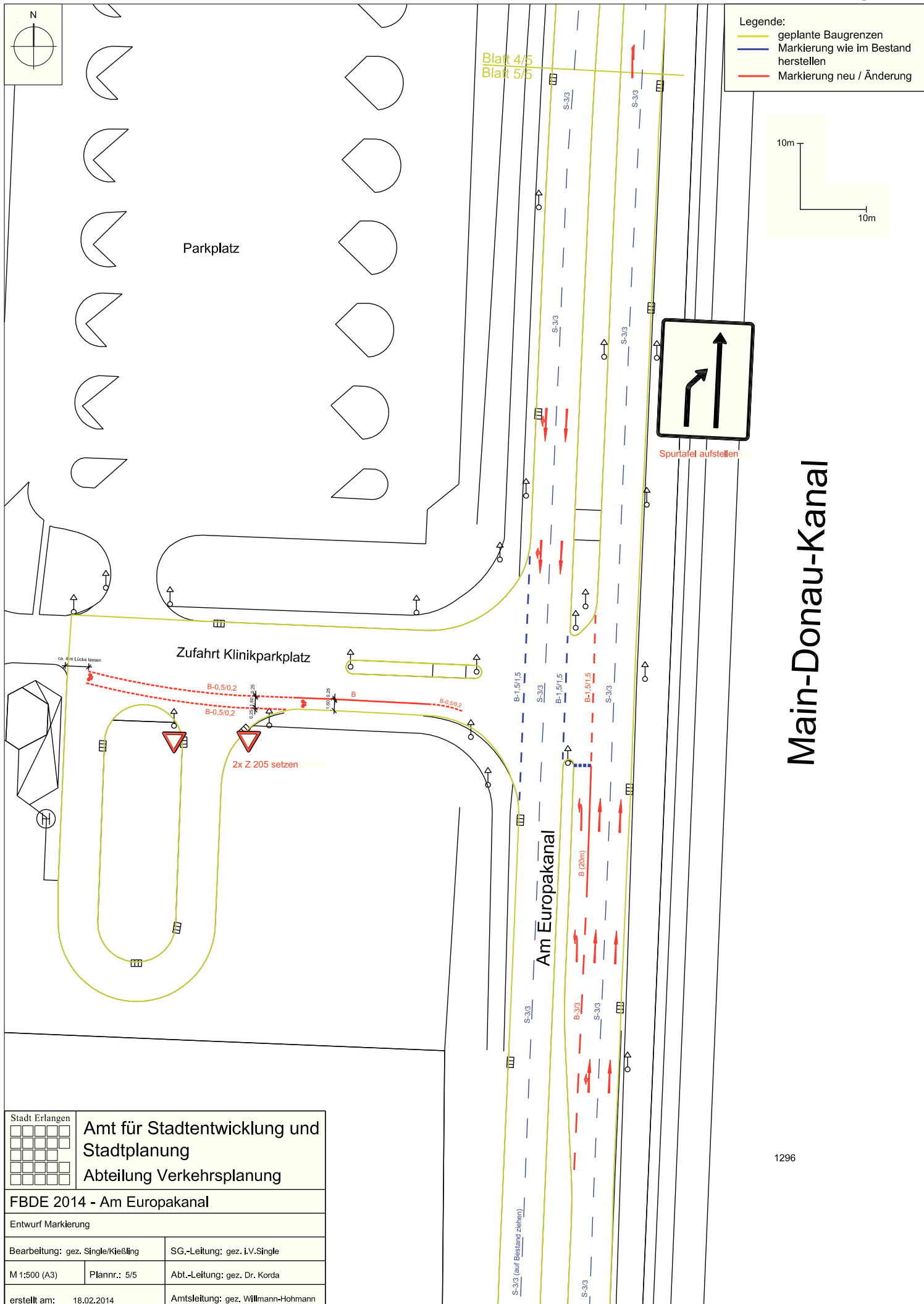


Stadt Erlangen 	Amt für Stadtentwicklung und Stadtplanung Abteilung Verkehrsplanung
FBDE 2014 - Am Europakanal	
Entwurf Markierung	
Bearbeitung: gez. Single/Kießling	SG.-Leitung: gez. i.V.Single
M 1:500 (A4)	Plannr.: 3/5
erstellt am: 13.02.2014	Amtsleitung: gez. Willmann-Hohmann



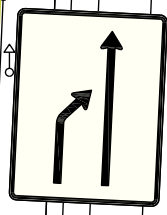
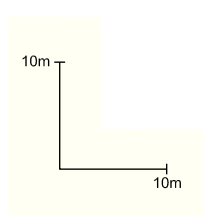
Main-Donau-Kanal

Stadt Erlangen 	Amt für Stadtentwicklung und Stadtplanung Abteilung Verkehrsplanung	
FBDE 2014 - Am Europakanal		
Entwurf Markierung		
Bearbeitung: gez. Single/Kießling		SG.-Leitung: gez. I.V.Single
M 1:500 (A3)	Plannr.: 4/5	Abt.-Leitung: gez. Dr. Korda
erstellt am: 18.02.2014	Amtsleitung: gez. Willmann-Hohmann	



Legende:

- geplante Baugrenzen
- - - Markierung wie im Bestand herstellen
- - - Markierung neu / Änderung



Spurtafel aufstellen

Main-Donau-Kanal

Stadt Erlangen 		Amt für Stadtentwicklung und Stadtplanung Abteilung Verkehrsplanung	
FBDE 2014 - Am Europakanal			
Entwurf Markierung			
Bearbeitung: gez. Single/Kießling		SG,-Leitung: gez. i.V.Single	
M 1:500 (A3)	Plannr.: 5/5	Abt.-Leitung: gez. Dr. Korda	
erstellt am: 18.02.2014	Amtsleitung: gez. Willmann-Hohmann		