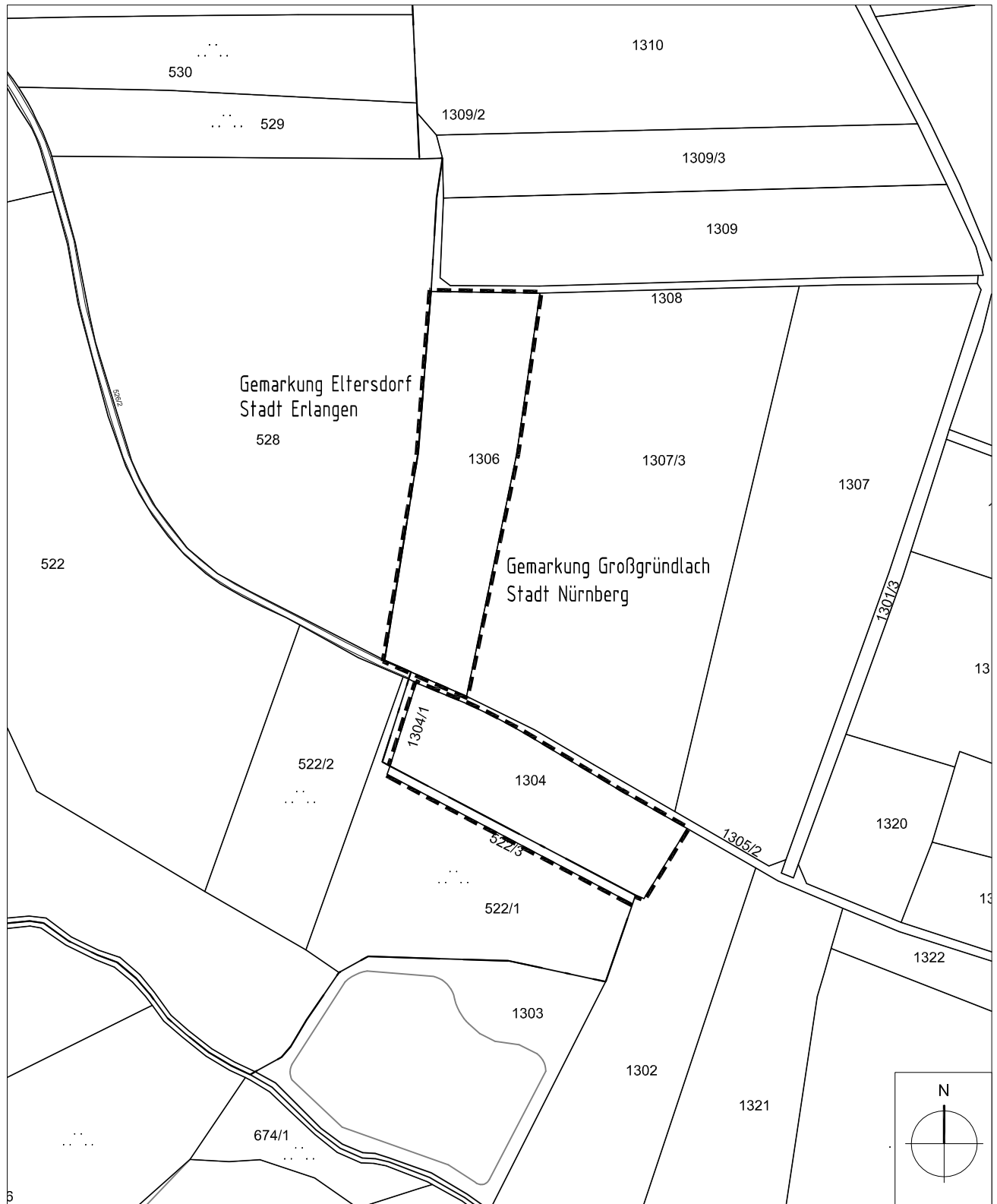
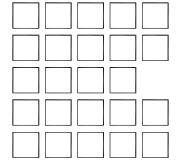


Bebauungsplan Nr. E 381

- Südwestlich Eltersdorfer Straße -

ANLAGE 1

Stadt Erlangen



----- Grenze des räumlichen Geltungsbereichs / externe Ausgleichsflächen

Kartengrundlage: Ausschnitt aus dem Liegenschaftskataster

Stadt Erlangen

Amt für Stadtentwicklung und Stadtplanung

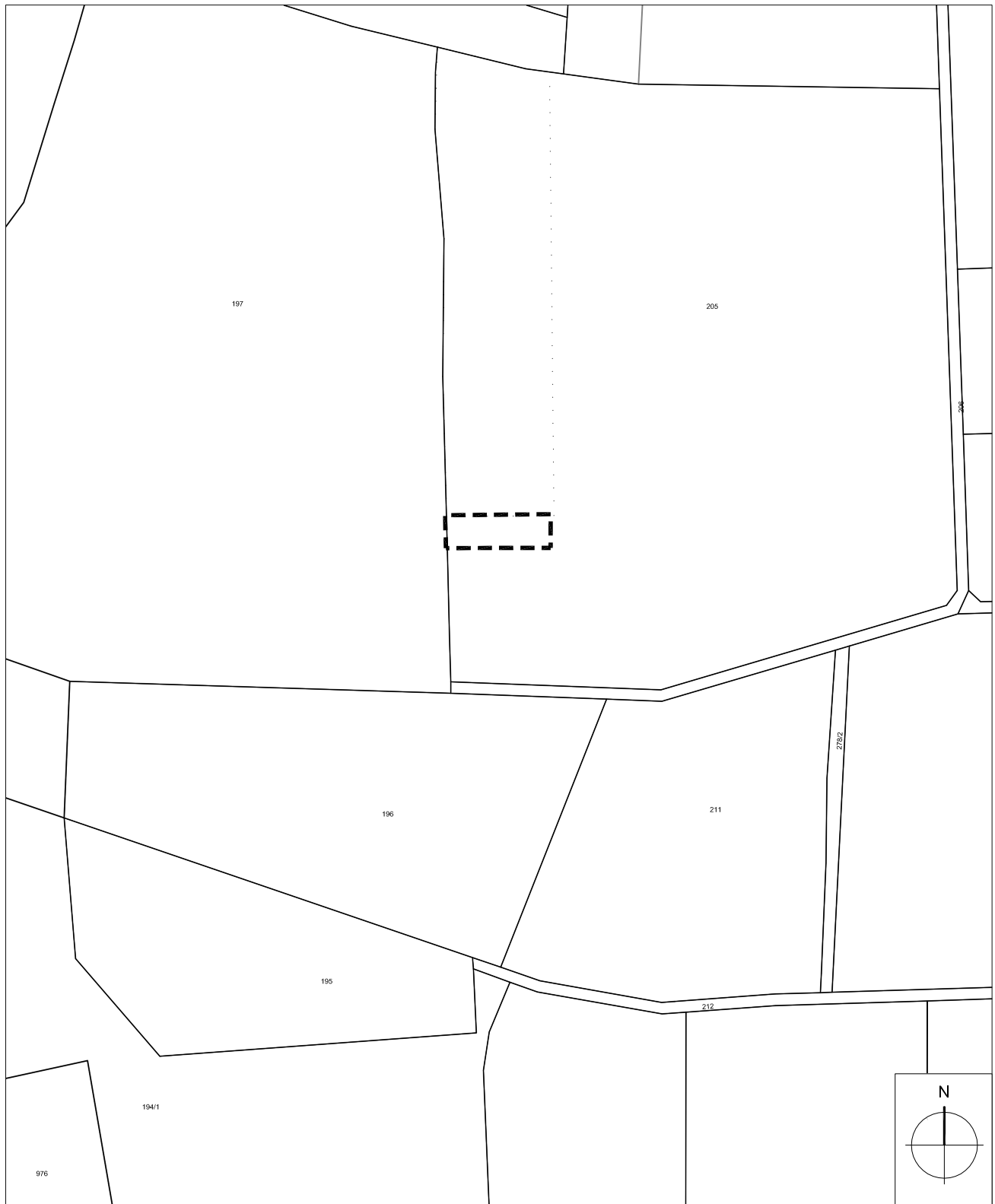
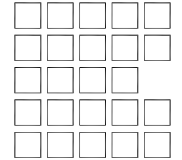
März 2014

Bebauungsplan Nr. E 381

- Südwestlich Eltersdorfer Straße -

ANLAGE 1

Stadt Erlangen



----- Grenze des räumlichen Geltungsbereichs / externe Ausgleichsflächen

Kartengrundlage: Ausschnitt aus dem Liegenschaftskataster

Stadt Erlangen

Amt für Stadtentwicklung und Stadtplanung

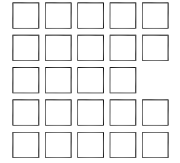
März 2014

Bebauungsplan Nr. E 381

- Südwestlich Eltersdorfer Straße -

ANLAGE 1

Stadt Erlangen



--- Grenze des räumlichen Geltungsbereichs / externe Ausgleichsflächen

Kartengrundlage: Ausschnitt aus dem Liegenschaftskataster

Stadt Erlangen

Amt für Stadtentwicklung und Stadtplanung

März 2014