

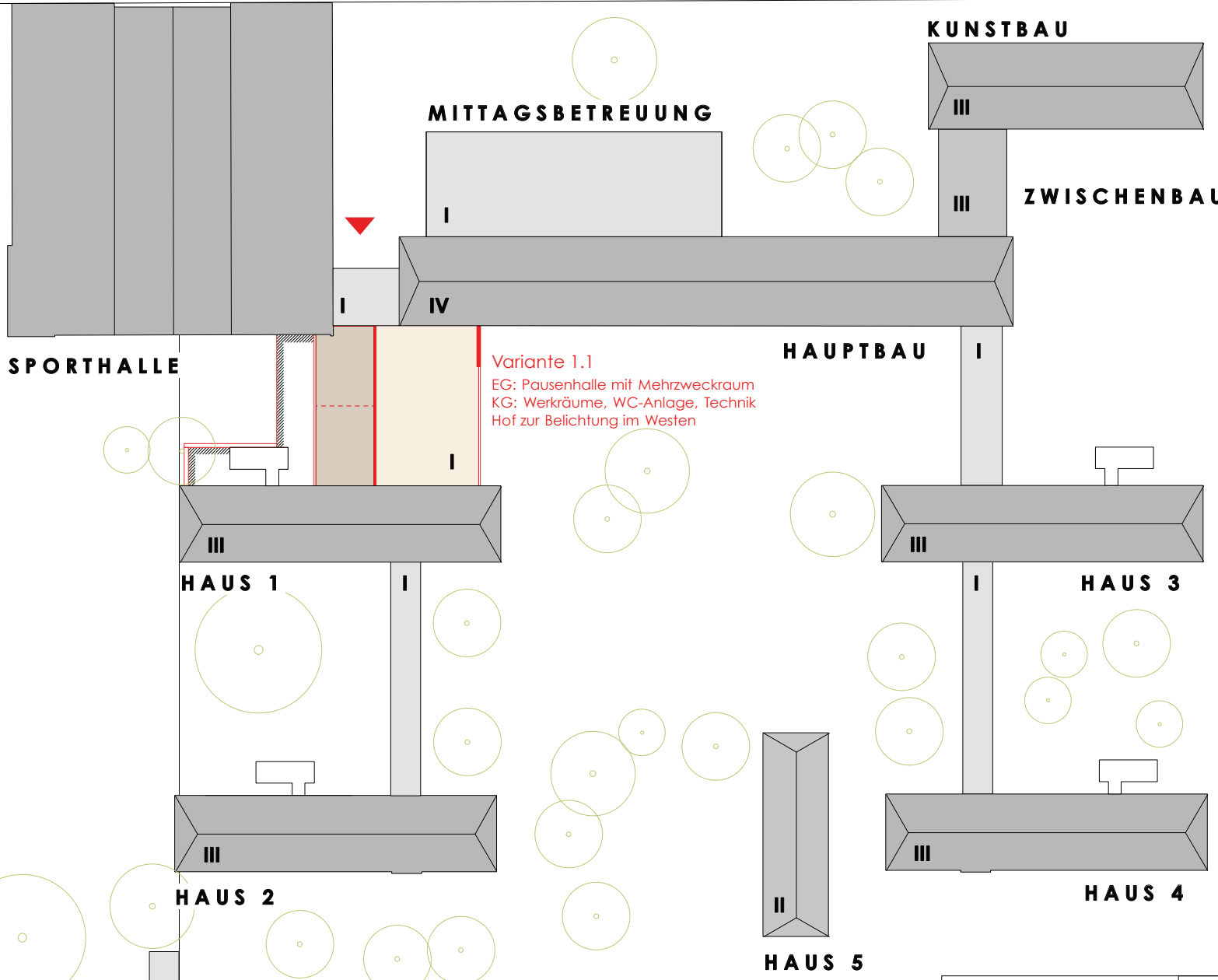
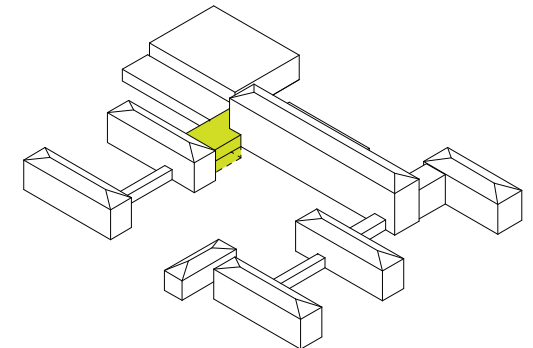
**Variante 1.1**

- + Architektur:**
  - vorbehaltlich der statischen Prüfung!
  - autarke Baumaßnahme
  - autarke Baustatik
  - Baumaßnahme ohne Störung des Schulbetriebs im Bestand -> 'eigene' Baustelle
  - Aufwertung des Eingangsbereichs durch Mehrzweckraum und neuer Pausenhalle in zentraler Lage
  - komprimiertes Bauvolumen (kostengünstig)
  - wenig Versiegelung
  - keine Störung des 'Ensembles'

- TGA:**
- nur eine Lüftungsanlage für WC-Bereich
  - kostengünstige MSR-Technik

- Architektur:**
  - durch 'Umschichtung' sind evtl. Container für die Zeit der Sanierung der Klassenhäuser notwendig
  - Raumprogramm wird nur 'knapp' erfüllt

- TGA:**
- Hebeanlage notwendig



Variante 1.1  
 EG: Pausenhalle mit Mehrzweckraum  
 KG: Werkräume, WC-Anlage, Technik  
 Hof zur Belichtung im Westen

SPORTHALLE

MITTAGSBETREUUNG

KUNSTBAU

ZWISCHENBAU

HAUPTBAU

HAUS 1

HAUS 3

HAUS 2

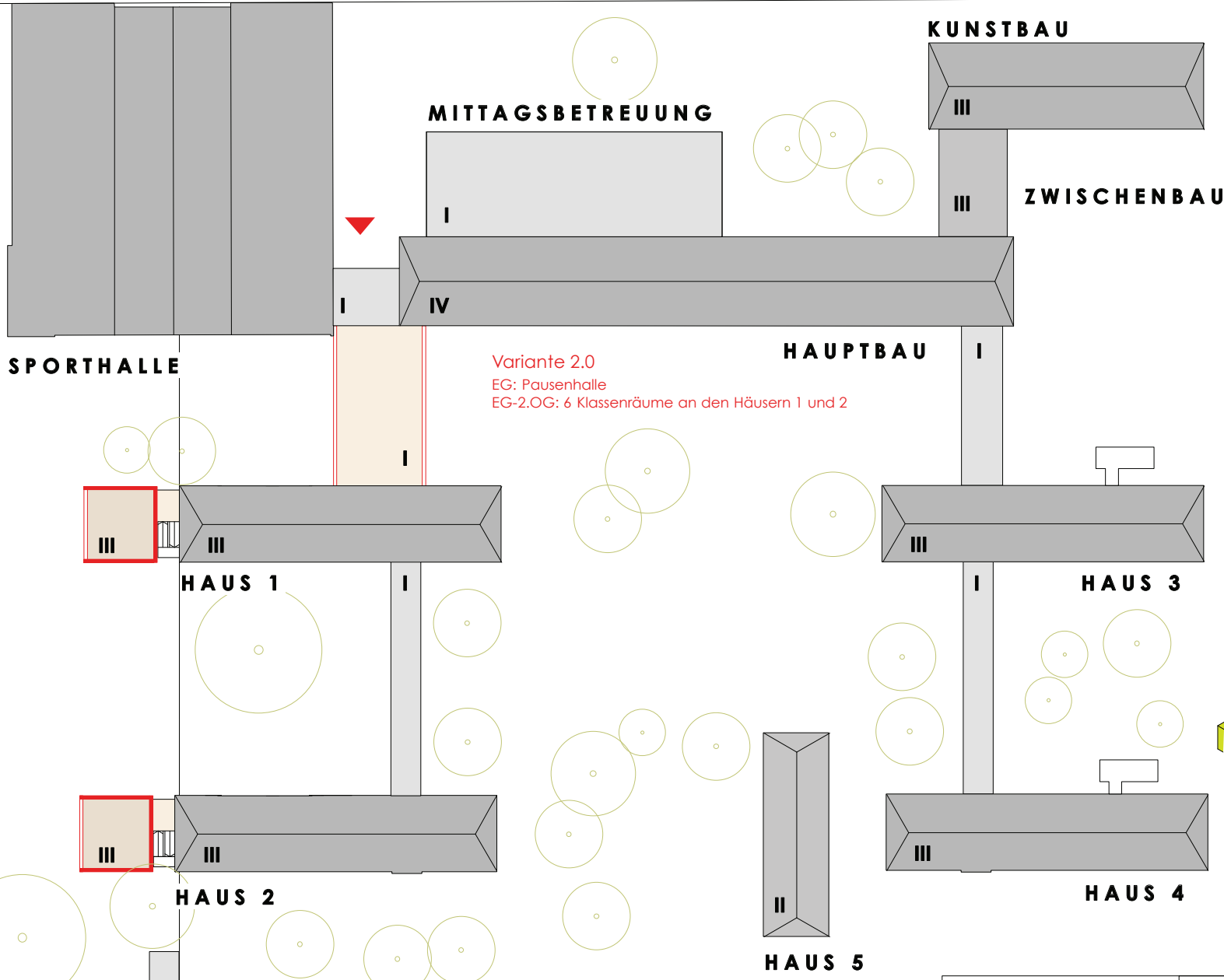
HAUS 4

HAUS 5

Memelstraße

GRUNDLAGENERMITTLUNG SÄNIERUNG OHM-GYMNASIUM ERLANGEN	Planinhalt	BABLER + LODDE ARCHITECTEN UND INGENIEURE Walzstraße 4 91074 Heidegenhausen Fon: 09132-788990 Fax: 42292	gez	Datum	1.1
	Lageplan		sf	10.12	
	Variante 1.1		Index	M=	

**Variante 2.0**



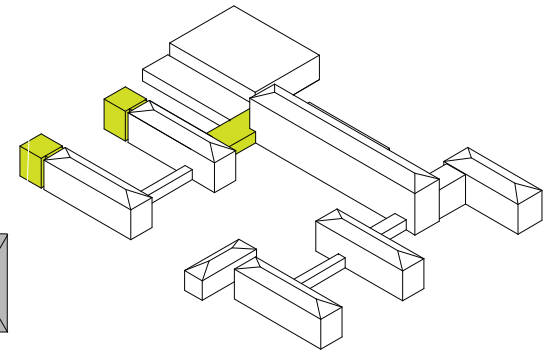
Variante 2.0  
 EG: Pausenhalle  
 EG-2.OG: 6 Klassenräume an den Häusern 1 und 2

- + Architektur:**
- vorbehaltlich der statischen Prüfung!
- autarke Baumaßnahme
- autarke Baustatik
- Baumaßnahme ohne Störung des Schulbetriebs im Bestand -> 'eigene' Baustelle
- Aufwertung des Eingangsbereichs durch neue kleine Pausenhalle in zentraler Lage
- Raumprogramm wird gut erfüllt
- durch Neubauten von Klassenräumen vor der Sanierungsmaßnahme kann auf Container während der Bauzeit verzichtet werden
- keine Störung des 'Ensembles'

**TGA:**  
 - keine

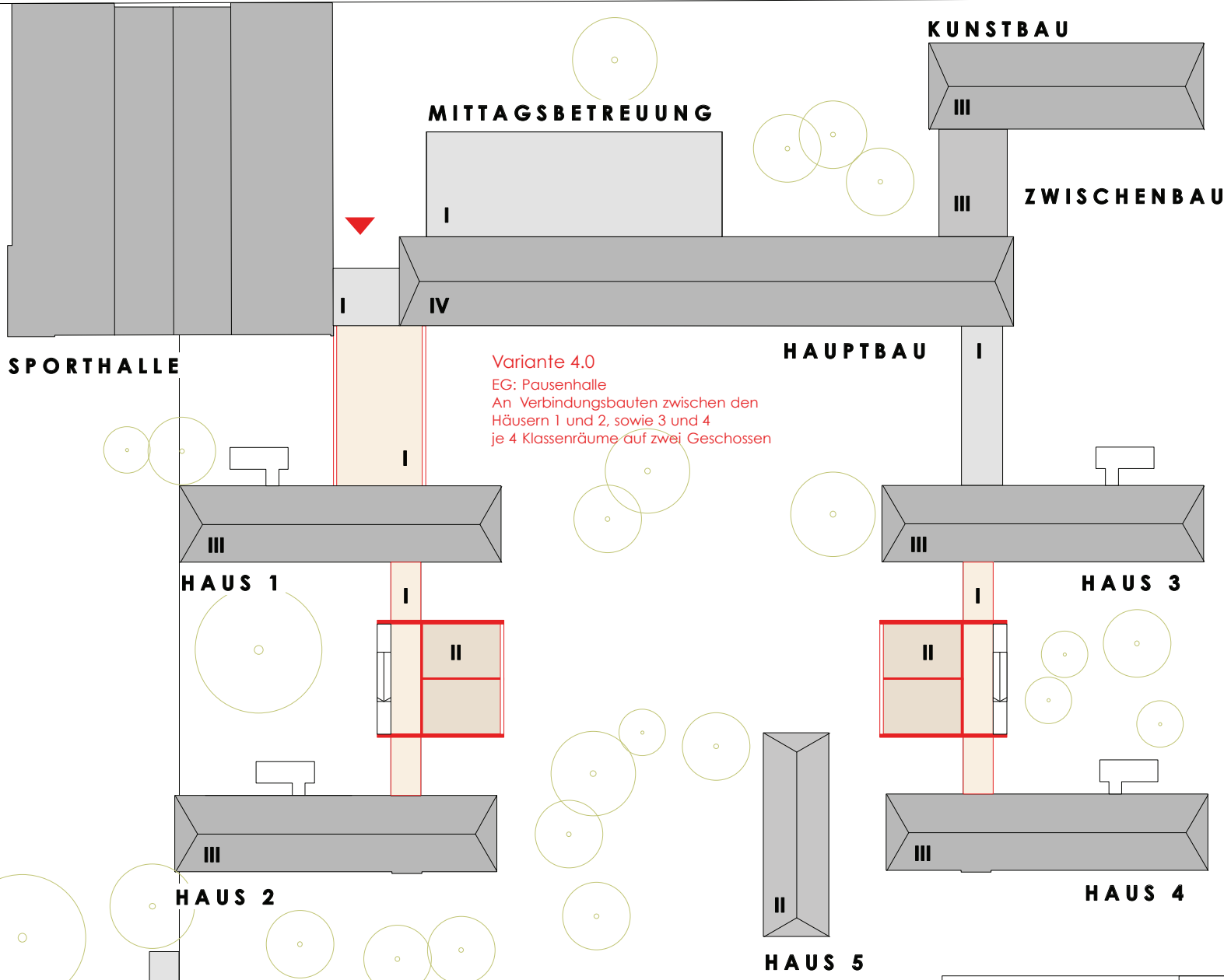
- Architektur:**
- Neubauten vor eigentlichem Baubeginn der Bestands-Sanierung
- Wiese von Friedrich-Rückert-Schule wird bebaut

**TGA:**  
 - höhere Investitionskosten beim Regenwasserkanalsystem, Heizung, Lüftung, MSR-Technik und Erstellung von Provisorien während Sanierung



Memelstraße

GRUNDLAGENERMITTLUNG SANIERUNG OHM-GYMNASIUM ERLANGEN	Planinhalt	BABLER + LODDE ARCHITECTEN UND INGENIEURE Waldstraße 4 91074 Heidegenhausen Fon: 09132-78990 Fax: 42292	gez	Datum	<b>2.0</b>
	Lageplan		sf	10.12	
	Variante 2.0		Index	M= 1:500	



Variante 4.0  
 EG: Pausenhalle  
 An Verbindungsbauten zwischen den  
 Häusern 1 und 2, sowie 3 und 4  
 je 4 Klassenräume auf zwei Geschossen

**Variante 4.0**

- + Architektur:**
  - vorbehaltlich der statischen Prüfung!
  - autarke Baumaßnahme
  - autarke Baustatik
  - Baumaßnahme ohne Störung des Schulbetriebs im Bestand -> 'eigene' Baustelle
  - Aufwertung des Eingangsbereichs durch neue kleine Pausenhalle in zentraler Lage
  - Raumprogramm wird sehr gut erfüllt
  - durch Neubauten von Klassenräumen vor der Sanierungsmaßnahme kann auf Container während der Bauzeit verzichtet werden
  - keine Störung des 'Ensembles'
  - 'warme' Verbindungsgänge

**TGA:**

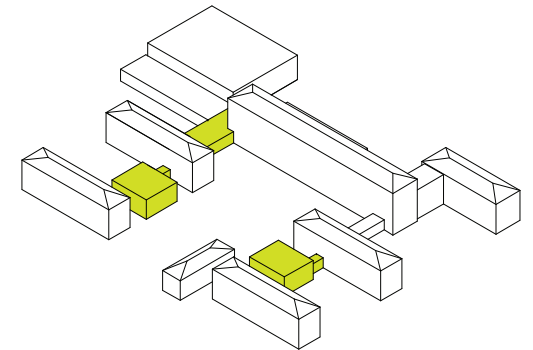
- keine

**- Architektur:**

- Neubauten vor eigentlichem Baubeginn der Bestands-Sanierung

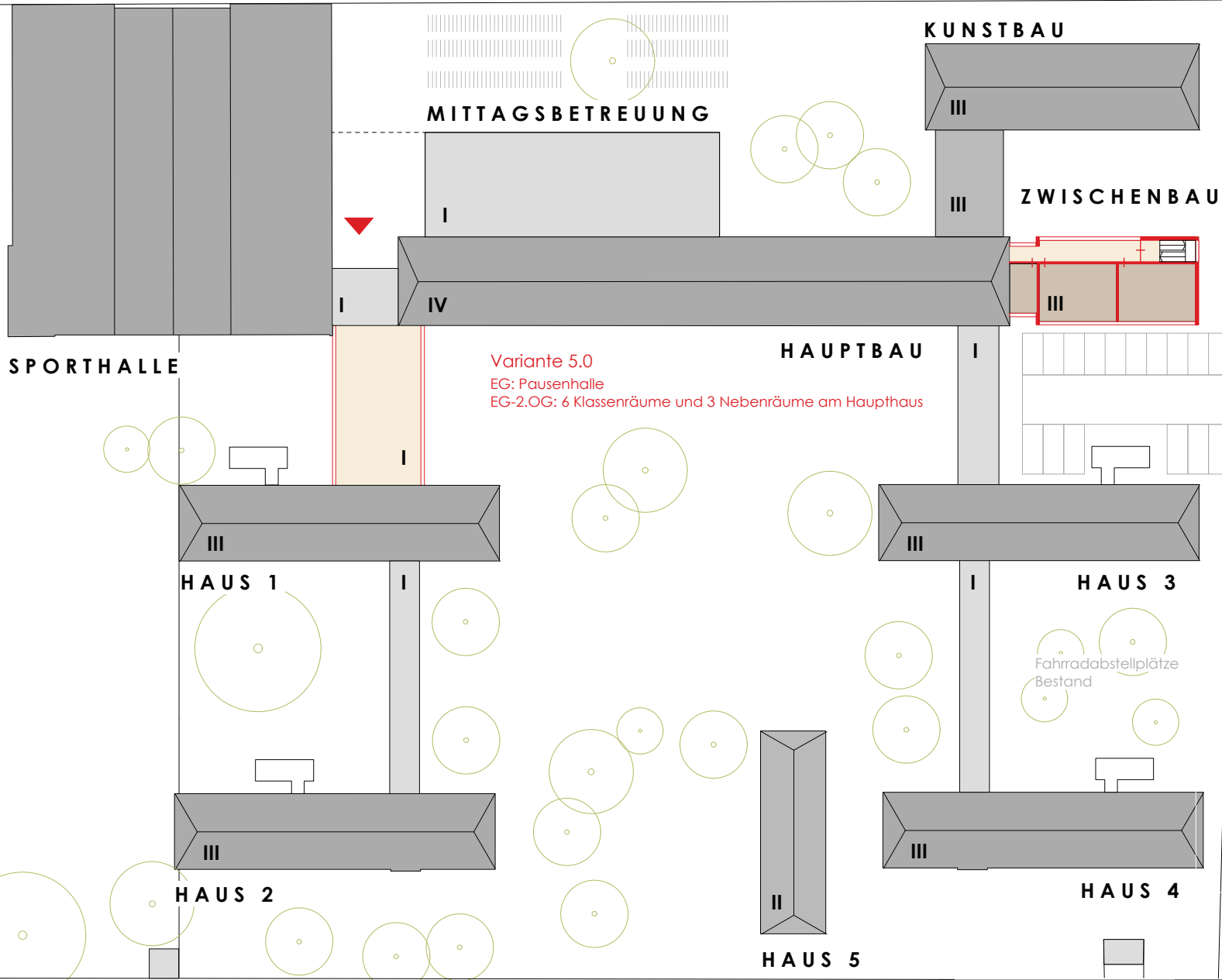
**TGA:**

- höhere Investitionskosten beim Regenwasserkanalssystem, Heizung, Lüftung, MSR-Technik und Erstellung von Provisorien während Sanierung



Memelstraße

GRUNDLAGENERMITTLUNG SANIERUNG OHM-GYMNASIUM ERLANGEN	Planinhalt	BABLER + LODDE ARCHITECTEN UND INGENIEURE Waldstraße 4 91074 Heidegenhaushausch Fon: 09132-788990 Fax: 42292	gez	Datum	<b>4.0</b>
	Lageplan		sf	10.12	
	Variante 4.0		M=	1:500	



Variante 5.0  
 EG: Pausenhalle  
 EG-2.OG: 6 Klassenräume und 3 Nebenräume am Haupthaus

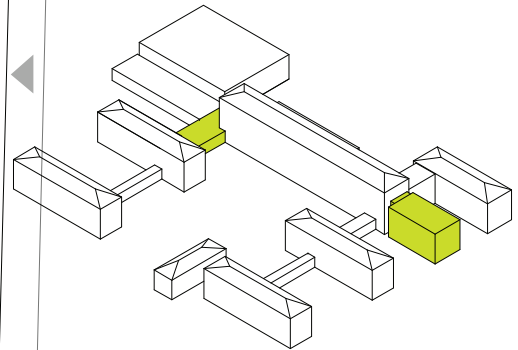
**Variante 5.0**

- + - vorbehaltlich der statischen Prüfung!
- autarke Baumaßnahme
- autarke Baustatik
- Baumaßnahme ohne Störung des Schulbetriebs im Bestand -> 'eigene' Baustelle
- Aufwertung des Eingangsbereichs durch neue kleine Pausenhalle in zentraler Lage
- Raumprogramm wird gut erfüllt
- durch Neubauten von Klassenräumen vor der Sanierungsmaßnahme kann auf Container während der Bauzeit verzichtet werden
- keine Störung des 'Ensembles'
- TGA:**
- Es wird nur eine Lüftungsanlage benötigt
- kostengünstig beim Gewerk 'Sanitär'

- Neubauten vor eigentlichem Baubeginn der Bestands-Sanierung
- Lehrerparkplatz wird bebaut
- TGA:**
- höhere Kosten bei Heizungsanlage

**BGF:** 1.180 qm (Klassenhaus mit KG)

**BRI:** 4.560 cbm (Klassenhaus mit KG)



Memelstraße