

# Mitteilung zur Kenntnis

Geschäftszeichen:  
OBM/ZV/11

Verantwortliche/r:  
Personal- und Organisationsamt

Vorlagennummer:  
11/080/2012

## Mehrarbeit- und Überstundenstatistik

Beratungsfolge	Termin	N/Ö	Vorlagenart	Abstimmung
Haupt-, Finanz- und Personalaus- schuss	18.04.2012	Ö	Kenntnisnahme	

## Beteiligte Dienststellen

### I. Kenntnisnahme

Der Bericht der Verwaltung dient zur Kenntnis.

### II. Sachbericht

Vorbemerkung: Die nachstehenden Informationen beruhen auf Eingabedaten, die von den Ämtern dem Personal- und Organisationsamt zur Entgeltberechnung übermittelt wurden. Einzelne Bereiche wie EBE, EB77, Amt 24 können die Daten für die Abrechnung nun im neuen Abrechnungsprogramm LOGA selbst eintragen. Die **Anordnungsgründe** für Mehrarbeit oder Überstunden sind aus den Arbeitsmeldungen nicht ersichtlich. Sie können nur von dem jeweiligen Fachbereichen benannt und erläutert werden und bei Bedarf im zuständigen Fachausschuss behandelt werden.

Die Verwaltung wurde im Rahmen der Beschlüsse zur Budgetierung der Personalkosten beauftragt, jährlich über die Entwicklung der Überstunden und Mehrarbeit zu berichten.

Mehrarbeit oder Überstunden sind i. d. R. durch notwendigen, aktuellen, außergewöhnlichen Arbeitsanfall begründet, z.B. Winterdienst, Veranstaltungen, Personalausfall/-vertretung.

Nach den aktuellen Regelungen zur Budgetierung ist der jeweilige Fachbereich anordnungsberechtigt. Lediglich bei Überstunden oder Mehrarbeitsentscheidungen im Beamtenbereich ist seit 2007 Ref. I bzw. nun OBM/ZV, auf Grund der gesetzlich eingeschränkten Anordnungsmöglichkeiten zu beteiligen. Mehrarbeit und Überstunden für Beamtinnen/Beamte wurden nur in beschränktem Umfang im Schulbereich im Rahmen der erforderlichen Unterrichtsleistungen angeordnet und daher nicht in diese Vergleichsdaten mit aufgenommen.

Die Finanzierung erfolgt im Rahmen der jeweiligen Personalkostenbudgets der Fachämter und führt nicht zur Aufstockung des Fachbudgets.

Das durchschnittliche Kostenvolumen für Überstunden u. Mehrarbeit beträgt ca. 0,3 bis 0,45% der Gesamtpersonalaufwendungen der Stadt Erlangen. Im Jahr 2007 hat es sich auf ~0,40% gegenüber dem Vorjahr (0,45%) reduziert. Für die Jahre 2008 und 2009 hat sich der Aufwand zusammen um rund 107.391 € erhöht, 2010 um 75.606 € wieder reduziert und für 2011 wieder um 12.988 € erhöht [incl. der Werte der Eigenbetriebe, die nicht im städt. Haushalt aufgenommen sind].

Die jeweils für die abgerechneten Stunden des letzten Jahres angefallenen Bruttoentgelte (ohne Sozialversicherungs- und Zusatzversorgungskostenanteile) sind in der Anlage 1 dargestellt. Für den Gesamtwert wurden Sozialversicherung und Zusatzversorgung pauschal mit eingerechnet. Die Anlage 2 enthält nun eine Übersicht über abgerechneten Überstunden, Mehrarbeitsstunden und Überstundenzeitzuschläge im Vergleich zum Vorjahr. Ab 2010 sind sie nach den formalen Kostenträgerregeln gem. der Doppik neu aufgliedert und daher nicht mehr im Vergleich zu den Vorjahren.

Erläuterungen zu den Begriffen/Spalten (siehe Anlage 1 und 2):

Bezahlte Überstunden: Stunden, die als Überstunden (Stundenvergütung + Zuschlag) bezahlt wurden

Stundenvergütung:	Stunden, die mit dem Stundenlohn nach Stufe 1 der jeweiligen Entgeltgruppe, ohne Zuschläge, bezahlt wurden <i>[dies sind i. d. R. Überstunden, die abgefeiert werden sollten und für die die Überstundenzeitzuschläge bereits bezahlt wurden, bei denen dann aber doch nachträglich eine Bezahlung der Stunden erfolgte; bei einer Summierung der geleisteten Stunden dürfen diese Stunden nicht mit eingerechnet werden, da sie bereits in den Überstundenzeitzuschlägen, ggf. auch des Vorjahres, mit enthalten sind]</i>
ÜStd. Zeitzuschläge	Überstunden, die abgefeiert werden/wurden und für die nur die Überstundenzeitzuschläge bezahlt werden/wurden
bezahlte Mehrarbeit	zusätzlich geleistete Arbeitsstunden von Teilzeitkräften bis zur regelmäßigen Arbeitszeit (~ Vollbeschäftigung).

Es wurden abgerechnet:

[einschließlich abgeordnetes Personal und Eigenbetriebe, Aufgliederung nach Unterabschnitten siehe Anlagen 1 und 2]

<b>im Jahr 2011</b>	Abgerechnete Stunden	Geleistete Stunden	Betrag (in Euro)
Bezahlte Überstunden(+zuschlag)	874,25	874,25	15.531,39
Stundenvergütungen	5.402,58		81.787,05
Überstundenzeitzuschläge	21.529,21	21.529,21	81.831,48
Mehrarbeit	6.523,06	6.523,06	102.347,38
Summe:		28.926,52	281.497,30
Zzgl. ca. 30 % AG-Anteile an Sozialversicherung und Zusatzversorgung			84.449,19
Gesamtaufwand ca.			365.946,49

<b>im Jahr 2010</b>	Abgerechnete Stunden	Geleistete Stunden	Betrag (in Euro)
Bezahlte Überstunden(+zuschlag)	1.938,46	1.936,46	35.262,83
Stundenvergütungen	5.272,69		75.426,53
Überstundenzeitzuschläge	22.174,13	22.174,13	83.469,64
Mehrarbeit	5.283,25	5.283,25	77.347,73
Summe:		31.330,30	271.506,73
Zzgl. ca. 30 % AG-Anteile an Sozialversicherung und Zusatzversorgung			81.452,02
Gesamtaufwand ca.			352.958,75

<b>im Jahr 2009</b>	Abgerechnete Stunden	Geleistete Stunden	Betrag (in Euro)
Bezahlte Überstunden	6.636,07	6.636,07	106.217,98
Stundenvergütungen	2.927,83		53.196,46
Überstundenzeitzuschläge	19.285,98	19.285,98	87.667,08
Mehrarbeit	6.461,81	6.461,81	82.583,78
Summe:		32.383,86	329.665,30
Zzgl. ca. 30 % AG-Anteile an Sozialversicherung und Zusatzversorgung			98.899,57
Gesamtaufwand ca.			428.564,89

<b>im Jahr 2008</b>	Abgerechnete Stunden	Geleistete Stunden	Betrag (in Euro)
Bezahlte Überstunden	4.208,64	4.208,64	65.122,12
Stundenvergütungen	2.494,73		44.630,30
Überstundenzeitzuschläge	16.115,15	16.115,15	77.845,04
Mehrarbeit	6.747,28	6.747,28	110.468,57
Summe:		27.071,07	298.066,03
Zzgl. ca. 30 % AG-Anteile an Sozialversicherung und Zusatzversorgung			89.419,81
Gesamtaufwand ca.			387.485,84

<b>im Jahr 2007</b>	Abgerechnete Stunden	Geleistete Stunden	Betrag (in Euro)
Bezahlte Überstunden	3.525,97	3.525,97	58.234,05

Stundenvergütungen	1.254,59		20.370,89
Überstundenzeitzuschläge	18.627,61	18.627,61	83.613,15
Mehrarbeit	5.879,84	5.879,84	84.838,74
Summe:		28.033,42	247.056,83
Zzgl. ca. 30 % AG-Anteile an Sozialversicherung und Zusatzversorgung			74.117,05
Gesamtaufwand ca.			321.173,88

<b>im Jahr 2006</b>	Abgerechnete Stunden	Geleistete Stunden	Betrag (in Euro)
Bezahlte Überstunden	4.407,71	4.407,71	69.898,12
Stundenvergütungen	4.812,08		75.241,29
Überstundenzeitzuschläge	16.277,26	16.277,26	76.397,13
Mehrarbeit	4.062,81	4.062,81	59.120,23
Summe:		24.747,78	280.656,80
Zzgl. ca. 30 % AG-Anteile an Sozialversicherung und Zusatzversorgung			84.197,04
Gesamtaufwand ca.			364.853,84

<b>im Jahr 2005</b>	Abgerechnete Stunden	Geleistete Stunden	Betrag (in Euro)
Bezahlte Überstunden	4.816,94	4.816,94	69.432,60
Stundenvergütungen	770,80		10.805,98
Überstundenzeitzuschläge	18.433,36	18.433,36	79.132,75
Mehrarbeit	2.765,29	2.765,29	41.402,72
Summe:		26.015,59	200.774,04
Zzgl. ca. 30 % AG-Anteile an Sozialversicherung und Zusatzversorgung			60.232,22
Gesamtaufwand ca.			261.100,26

<b>im Jahr 2004</b>	Abgerechnete Stunden	Geleistete Stunden	Betrag (in Euro)
Bezahlte Überstunden	4.938,46	4.938,46	68.932,25
Stundenvergütungen	740,00		10.612,63
Überstundenzeitzuschläge	18.848,05	18.848,05	77.691,07
Mehrarbeit	2.921,99	2.921,99	35.010,09
Summe:		26.708,50	192.246,04
Zzgl. ca. 28 % AG-Anteile an Sozialversicherung und Zusatzversorgung			53.828,89
Gesamtaufwand ca.			246.074,93

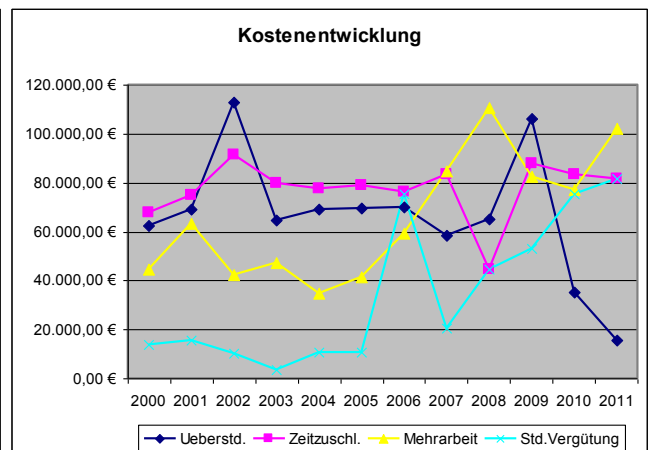
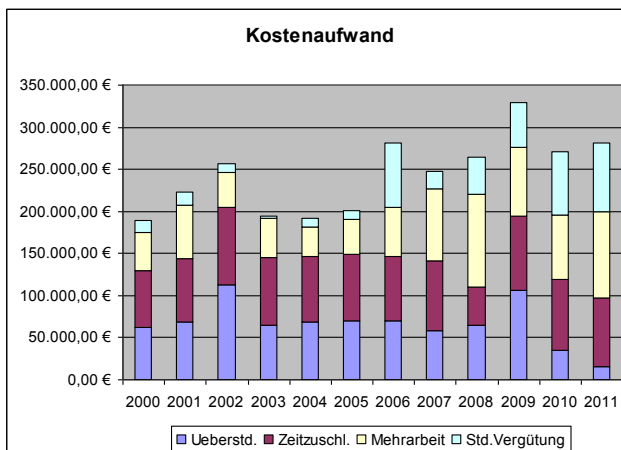
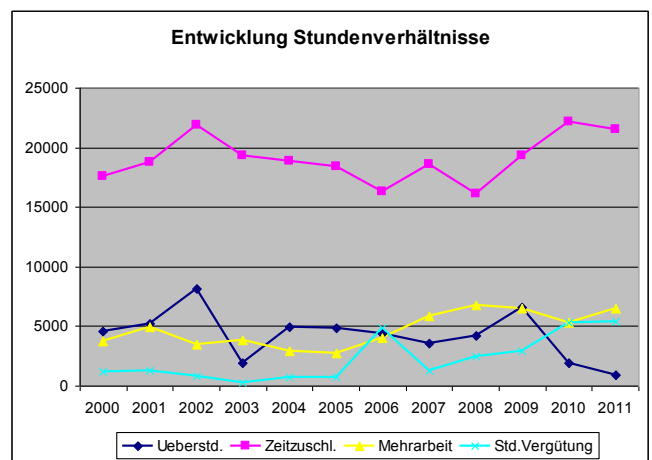
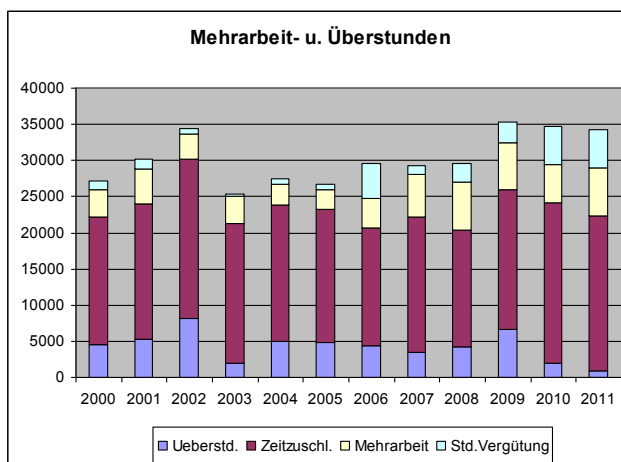
<b>im Jahr 2003</b>	Abgerechnete Stunden	Geleistete Stunden	Betrag (in Euro)
Bezahlte Überstunden	4.890,66	4.890,66	64.553,15
Stundenvergütungen	234,75		3.406,55
Überstundenzeitzuschläge	19.348,48	19.348,48	80.028,90
Mehrarbeit	3.881,77	3.881,77	47.072,78
Summe:		28.120,91	195.061,38
Zzgl. ca. 27 % AG-Anteile an Sozialversicherung und Zusatzversorgung			52.666,57
Gesamtaufwand ca.			247.727,95

<b>im Jahr 2002</b>	Abgerechnete Stunden	Geleistete Stunden	Betrag (in Euro)
Bezahlte Überstunden	8.193,84	8.193,84	112.852,46
Stundenvergütungen	781,50		10.169,53
Überstundenzeitzuschläge	21.928,20	21.928,20	91.341,54
Mehrarbeit	3.491,06	3.491,06	42.577,01
Summe:		33.613,10	256.940,54
Zzgl. ca. 27 % AG-Anteile an Sozialversicherung und Zusatzversorgung			69.373,95
Gesamtaufwand ca.			326.314,49

<b>im Jahr 2001</b>	Abgerechnete Stunden	Geleistete Stunden	Betrag (in Euro)
---------------------	----------------------	--------------------	------------------

Bezahlte Überstunden	5.216,71	5.216,71	69.029,56
Stundenvergütungen	1.296,57		15.616,14
Überstundenzeitzuschläge	18.782,52	18.782,52	74.909,75
Mehrarbeit	4.901,26	4.901,26	63.265,47
<b>Summe:</b>		<b>28.900,49</b>	<b>222.820,92</b>
Zzgl. ca. 25 % AG-Anteile an Sozialversicherung und Zusatzversorgung			55.705,23
<b>Gesamtaufwand ca.</b>			<b>278.526,15</b>

im Jahr 2000	Abgerechnete Stunden	Geleistete Stunden	Betrag (in Euro)
Bezahlte Überstunden	4.570,34	4.570,34	62.283,18
Stundenvergütungen	1.166,50		13.843,97
Überstundenzeitzuschläge	17.621,97	17.621,97	67.666,91
Mehrarbeit	3742,64	3742,64	44.829,78
<b>Summe:</b>		<b>25.934,95</b>	<b>188.623,84</b>
Zzgl. ca. 25 % AG-Anteile an Sozialversicherung und Zusatzversorgung			47155,96
<b>Gesamtaufwand ca.</b>			<b>235.779,80</b>



**Anlagen:**  
**Überstundeninfo 2011, Anlage 1**  
**Überstundeninfo 2011, Anlage 2**

III. Zur Aufnahme in die Sitzungsniederschrift  
IV. Zum Vorgang