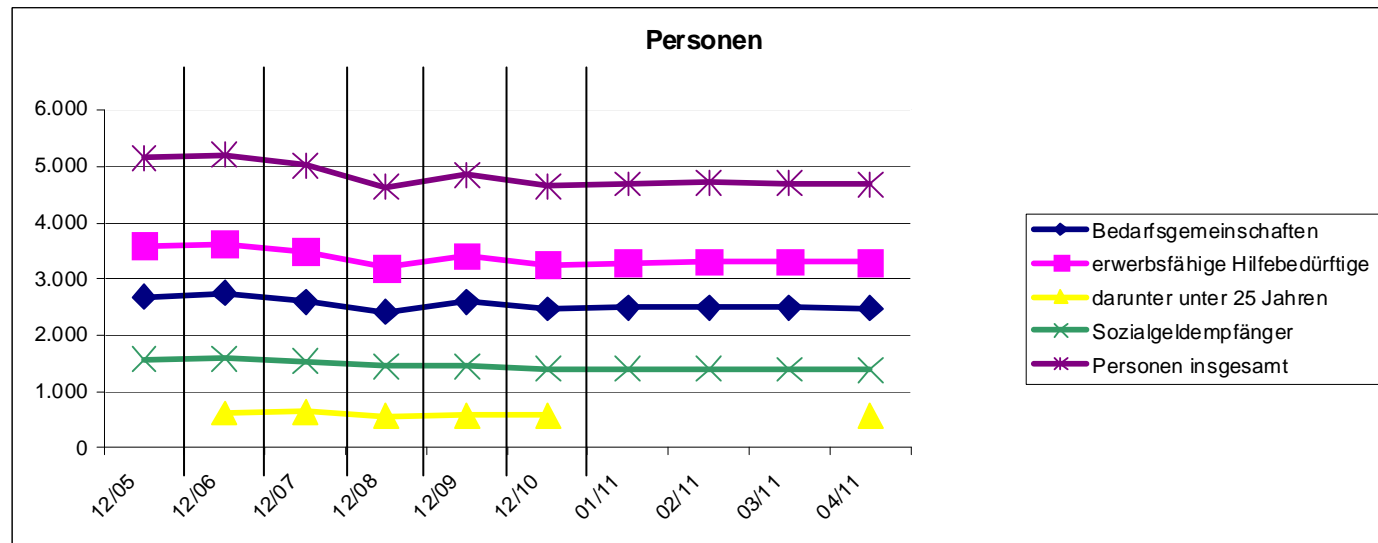


Eckwerte zum SGB II-Leistungsbereich für die Stadt Erlangen

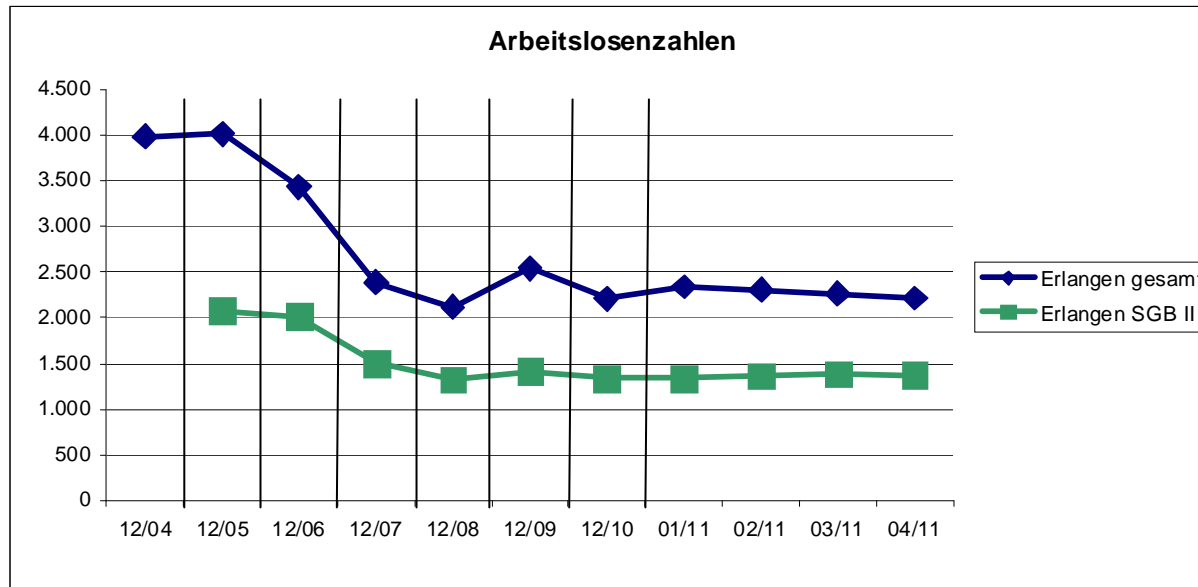
1. Personen

	12/05	12/06	12/07	12/08	12/09	12/10	01/11	02/11	03/11	04/11
Bedarfsgemeinschaften	2.688	2.750	2.595	2.412	2.590	2.472	2.491	2.490	2.490	2.483
erwerbsfähige Hilfebedürftige	3.588	3.626	3.483	3.198	3.410	3.251	3.287	3.313	3.315	3.300
darunter unter 25 Jahren		623	642	558	583	578				579
Sozialgeldempfänger	1.568	1.585	1.532	1.444	1.444	1.398	1.401	1.404	1.395	1.381
Personen insgesamt	5.156	5.211	5.015	4.642	4.854	4.649	4.688	4.717	4.710	4.681



2. Arbeitslosenzahlen

	12/04	12/05	12/06	12/07	12/08	12/09	12/10	01/11	02/11	03/11	04/11
Erlangen gesamt	3.991	4.014	3.432	2.392	2.120	2.543	2.209	2.343	2.309	2.264	2.217
Erlangen SGB II		2.077	2.018	1.504	1.323	1.413	1.337	1.339	1.361	1.385	1.377



3. Arbeitslosenquoten

	12/04	12/05	12/06	12/07	12/08	12/09	12/10	01/11	02/11	03/11	04/11
Bund	10,8%	11,1%	9,6%	8,1%	7,4%	7,8%	7,2%	7,9%	7,9%	7,6%	7,3%
Bayern	7,3%	7,3%	5,9%	4,6%	4,0%	4,6%	4,0%	4,8%	4,6%	4,3%	3,9%
Erlangen gesamt	7,4%	7,4%	6,3%	4,2%	3,7%	4,4%	3,8%	4,0%	4,0%	3,9%	3,8%
Erlangen SGB II		3,8%	3,7%	2,7%	2,3%	2,5%	2,3%	2,3%	2,3%	2,4%	2,4%

