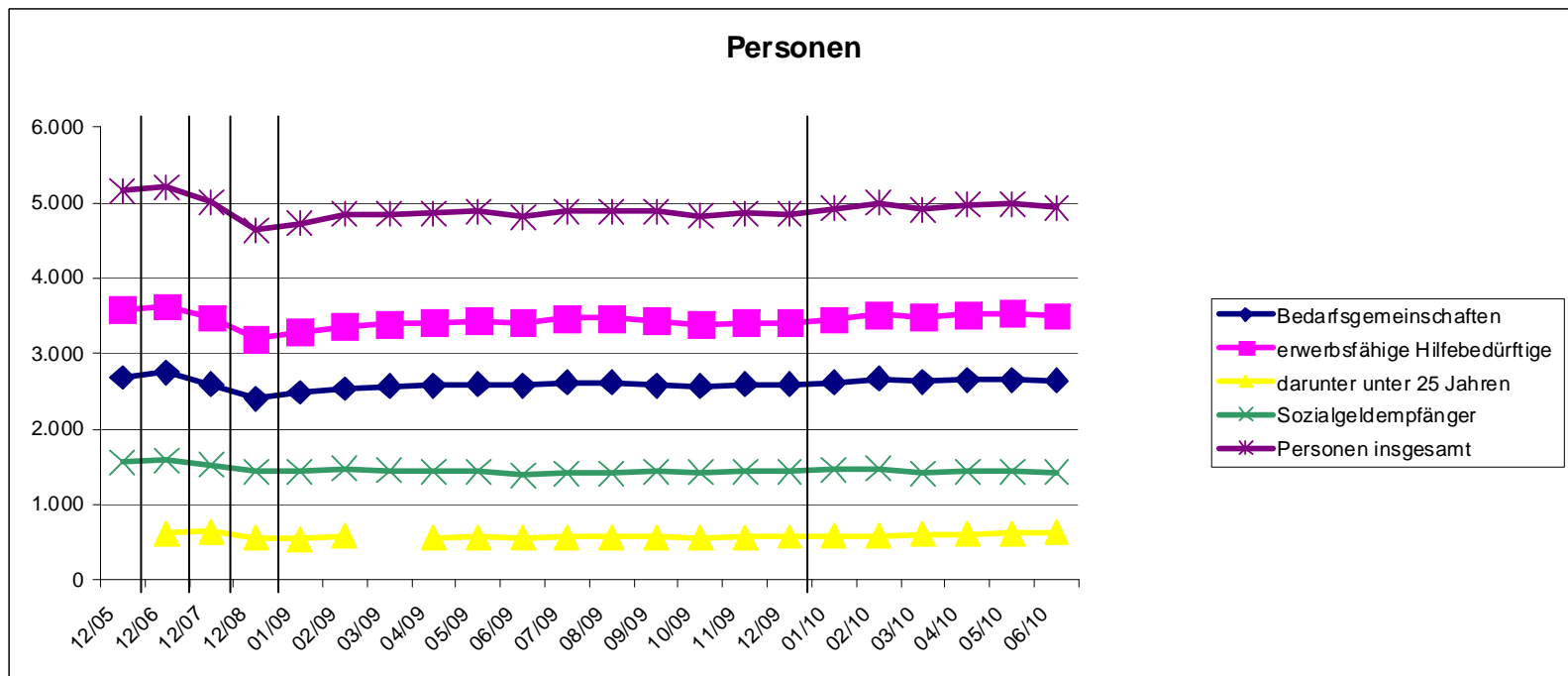


Eckwerte zum SGB II-Leistungsbereich für die Stadt Erlangen

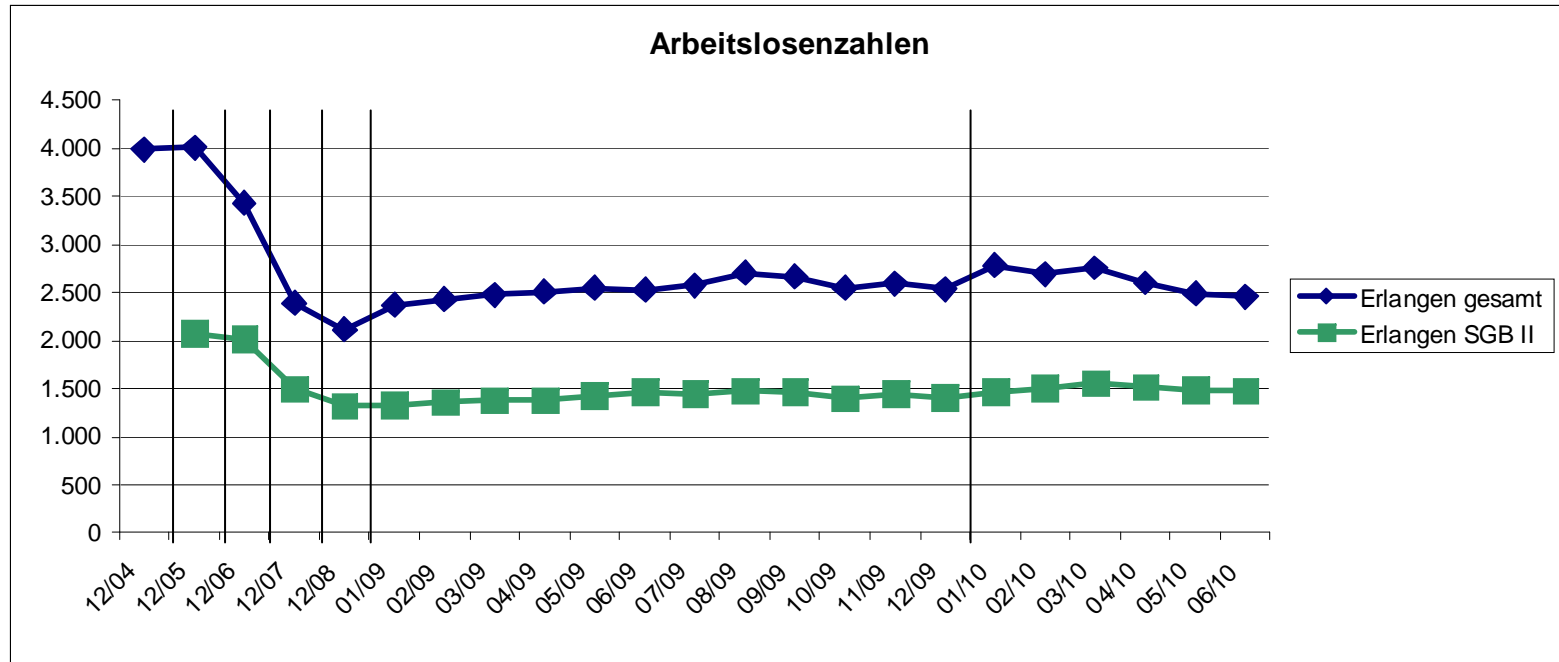
1. Personen

	12/05	12/06	12/07	12/08	01/09	02/09	03/09	04/09	05/09	06/09	07/09	08/09	09/09	10/09	11/09	12/09	01/10	02/10	03/10	04/10	05/10	06/10
Bedarfsgemeinschaften	2.688	2.750	2.595	2.412	2.490	2.540	2.567	2.581	2.600	2.586	2.619	2.616	2.587	2.575	2.596	2.590	2.623	2.665	2.638	2.659	2.662	2.647
erwerbsfähige Hilfebedürftige	3.588	3.626	3.483	3.198	3.294	3.368	3.398	3.420	3.445	3.414	3.471	3.471	3.439	3.395	3.415	3.410	3.458	3.525	3.485	3.522	3.539	3.508
darunter unter 25 Jahren		623	642	558	550	585		564	573	567	575	576	575	565	572	583	593	590	609	611	627	633
Sozialgeldempfänger	1.568	1.585	1.532	1.444	1.438	1.480	1.458	1.445	1.442	1.397	1.416	1.419	1.446	1.429	1.447	1.444	1.470	1.477	1.423	1.448	1.447	1.432
Personen insgesamt	5.156	5.211	5.015	4.642	4.732	4.848	4.856	4.865	4.887	4.811	4.887	4.890	4.885	4.824	4.862	4.854	4.928	5.002	4.908	4.970	4.986	4.940



2. Arbeitslosenzahlen

	12/04	12/05	12/06	12/07	12/08	01/09	02/09	03/09	04/09	05/09	06/09	07/09	08/09	09/09	10/09	11/09	12/09	01/10	02/10	03/10	04/10	05/10	06/10
Erlangen gesamt	3.991	4.014	3.432	2.392	2.120	2.372	2.431	2.477	2.508	2.550	2.529	2.578	2.711	2.667	2.549	2.596	2.543	2.791	2.697	2.759	2.602	2.493	2.457
Erlangen SGB II		2.077	2.018	1.504	1.323	1.332	1.363	1.384	1.383	1.435	1.471	1.452	1.485	1.473	1.402	1.448	1.413	1.472	1.506	1.560	1.519	1.490	1.479



3. Arbeitslosenquoten

	12/04	12/05	12/06	12/07	12/08	01/09	02/09	03/09	04/09	05/09	06/09	07/09	08/09	09/09	10/09	11/09	12/09	01/10	02/10	03/10	04/10	05/10	06/10
Bund	10,8%	11,1%	9,6%	8,1%	7,4%	8,3%	8,5%	8,6%	8,6%	8,2%	8,1%	8,2%	8,3%	8,0%	7,7%	7,6%	7,8%	8,6%	8,7%	8,5%	8,1%	7,7%	7,5%
Bayern	7,3%	7,3%	5,9%	4,6%	4,0%	5,0%	5,1%	5,2%	5,1%	4,7%	4,7%	4,7%	4,9%	4,8%	4,5%	4,5%	4,6%	5,5%	5,5%	5,3%	4,8%	4,4%	4,2%
Erlangen gesamt	7,4%	7,4%	6,3%	4,2%	3,7%	4,2%	4,3%	4,3%	4,4%	4,4%	4,4%	4,5%	4,7%	4,6%	4,4%	4,5%	4,4%	4,8%	4,7%	4,8%	4,5%	4,3%	4,2%
Erlangen SGB II		3,8%	3,7%	2,7%	2,3%	2,3%	2,4%	2,4%	2,4%	2,5%	2,6%	2,5%	2,6%	2,6%	2,4%	2,5%	2,5%	2,6%	2,6%	2,7%	2,6%	2,6%	2,5%

