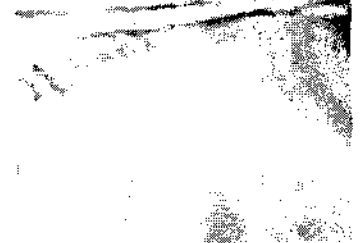
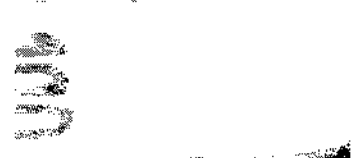
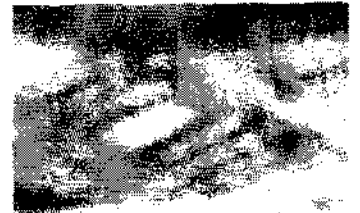


# Realsteueratlas 2009

## Realsteueratlas Mittelfranken 2009 – Hebesätze in Prozent

Gebiet	Grundsteuer B Gewerbesteuer		Gebiet	Grundsteuer B Gewerbesteuer		Gebiet	Grundsteuer B Gewerbesteuer	
<b>Kreisfreie Städte</b>			Steinsfeld	350	300	Tuchenschwand	330	330
Nürnberg	490	447	Unterschwaningen	400	310	Veitsbrunn	300	325
Fürth	480	425	Wassertrüdingen	420	320	Wilhelmsdorf	400	360
Erlangen	460	410	Weidenbach*	440	320	Zirndorf	330	320
Ansbach	360	360	Weihenzell	400	350			
Schwabach	350	390	Weiltingen	550	320	<b>Landkreis Neustadt a. d. Aisch-Bad Windsheim</b>		
			Wettringen	400	320	Bad Windsheim	385	365
<b>Landkreis Ansbach</b>			Wieseth	400	350	Baudenbach	350	350
Adelshofen	450	320	Wilburgstetten	400	325	Burgbernheim	450	320
Arberg	500	300	Windeisbach*	420	310	Burghaslach	360	335
Aurach	380	320	Windsbach	350	320	Dachsbach	350	350
Bechhofen	400	350	Wittelshofen	450	380	Diespeck	400	310
Bruckberg	450	400	Wolframs-Eschenbach	175	330	Dietersheim	400	320
Buch a. Wald	400	320	Wörnitz	400	300	Emskirchen	385	350
Burgoberbach	400	300				Ergersheim	300	320
Burk	500	320	<b>Landkreis Erlangen-Höchstadt</b>			Gallmersgarten	350	320
Colmberg	400	350	Adelsdorf	350	325	Gerhardshofen	330	330
Dentlein a. Forst	500	380	Aurachtal	310	340	Gollhofen	300	320
Diebach	400	320	Baiersdorf	330	340	Gutenstetten	400	350
Dietenhofen	350	300	Bubenreuth	300	300	Hagenbüchach	300	300
Dinkelsbühl	380	325	Buckenhof	300	300	Hammersheim	350	320
Dombühl	495	300	Eckental	330	320	Illesheim	300	350
Dürnwangen	400	380	Gremsdorf	300	250	Ippesheim	500	320
Ehingen	450	300	Großenseebach	330	330	Ipsheim	420	320
Feucht/Wangen	360	340	Hemhofen	350	330	Langenfeld	300	380
Flätschland	550	320	Heroldsberg	300	340	Markt Bibart	330	360
Gebetszell	470	350	Herzogenaurach	320	320	Markt Erlbach	340	345
Geraufingen	450	350	Heßdorf	300	300	Markt Nordheim	500	320
Geslau	400	300	Höchstädt/Aisch	280	320	Markt Taschendorf	400	380
Heilsbrunn	390	330	Kalchreuth	300	330	Marktbergel*	390	320
Herrieden	385	305	Lonnerstadt	450	380	Münchsteinach	300	350
Inningen	410	320	Marloffstein	300	300	Neuhof a. d. Zenn	450	345
Langfurth	500	300	Möhrendorf	310	330	Neustadt a. d. Aisch	475	375
Lehrberg	400	320	Mühlhausen	400	380	Obericklesheim	380	320
Leutershausen	400	330	Oberreichenbach	330	320	Obernzen	350	325
Lichtenau	350	330	Röttenbach	300	320	Oberscheinfeld	350	350
Merkendorf	350	300	Spardorf	300	315	Scheinfeld	320	340
Mitteleschenbach	300	300	Uttenreuth	300	300	Simmershofen	450	350
Mönchsroth	480	320	Vestenbergsreuth	300	320	Sugenheim	400	360
Neuendettelsau	360	300	Wachenröth	450	380	Trautskirchen	350	300
Neusitz	380	300	Weisdorf	320	320			
Oberdachstetten	400	310						
Ohrenbach	400	310	<b>Landkreis Fürth</b>					
Ornbau*	500	330	Ammerndorf	310	310			
Petersaurach	450	330	Cadolzburg	330	330			
Röckingen	400	300	Großhabersdorf	340	365			
Rothenburg/Tauber	350	320	Langenzenn	315	310			
Rügland	450	380	Oberasbach	330	325			
Sachsen b. Ansbach	350	320	Obermichelbach	320	330			
Schillingsfürst	350	310	Puschendorf	300	300			
Schnelldorf	380	350	Roßtal	360	360			
Schopfloch	380	380	Seukendorf	330	330			
			Stein	370	400			



Realsteuertarifs Mittelfranken 2009 – Hebesätze in Prozent



	Grundsteuer B Gewerbsteuer			Grundsteuer B Gewerbsteuer	
Uehlfeld	365	365	Velden	350	325
Uffenheim	370	340	Vorra	350	350
Weigenheim	400	320	Winkelhaid	330	380
Wilhelmsdorf	360	360			
<b>Landkreis Nürnberger Land</b>			<b>Landkreis Roth</b>		
Alfeld	350	350	Abenberg	330	320
Altdorf b. Nürnberg	310	330	Allersberg	340	330
Burgthann	290	320	Büchenbach	330	320
Engelthal	340	340	Georgensgmünd	310	340
Feucht	250	360	Greding	320	320
Happurg	300	350	Heideck	350	320
Hartenstein	300	320	Hilpoltstein	320	360
Herfenfeld	320	330	Kammerstein	320	320
Hersbruck	285	300	Rednitzhembach	320	340
Kirchsittenbach	300	300	Rohr	300	300
Lauf a. d. Pegnitz	275	330	Roth	340	360
Leinburg	250	300	Röttenbach	450	310
Neuhaus a. d. Pegnitz	250	280	Schwansztetten	320	350
Neunkirchen a. Sand	240	300	Spalt	340	300
Offenhausen	320	300	Thalmassing	350	330
Ottensoos	300	325	Wendelstein	280	360
Pommelsbrunn	300	320			
Reichenschwand	280	299	<b>Landkreis Weißenburg-Gunzenhausen</b>		
Röthenbach/Pegnitz	275	320	Absberg	500	320
Rückersdorf	300	300	Alesheim	500	350
Schnaittach	360	340	Bergen	500	320
Schwaig b. Nürnberg	250	285	Burgsalach	500	330
Schwarzenbruck	275	360	Dittenheim	525	320
Simmelsdorf	290	310	Ellingen	500	350
			Ettenstatt	500	350
			Gnotzheim	650	320
			Gunzenhausen	340	320
			Haundorf	400	320
			Heidenheim	500	320
			Höttingen	500	350
			Langenaltheim	450	320
			Markt Berolzheim	450	320
			Meinheim	650	350
			Muhr a. See	400	320
			Nennslingen	400	320
			Pappenheim	475	350
			Pföfeld	360	320
			Pleinfeld	410	300
			Polsingen	300	300
			Raitenbuch	500	300
			Soinhofen	330	320
			Theilenhofen	600	320
			Treuchtlingen	410	330
			Weißenburg i. Bay.	330	340
			Westheim	450	310

Stand Mai 2009. – Quelle: Wirtschaftsförderer/-referenten der Landkreise und kreisfreien Städte. \*Stand 2008.