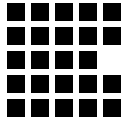
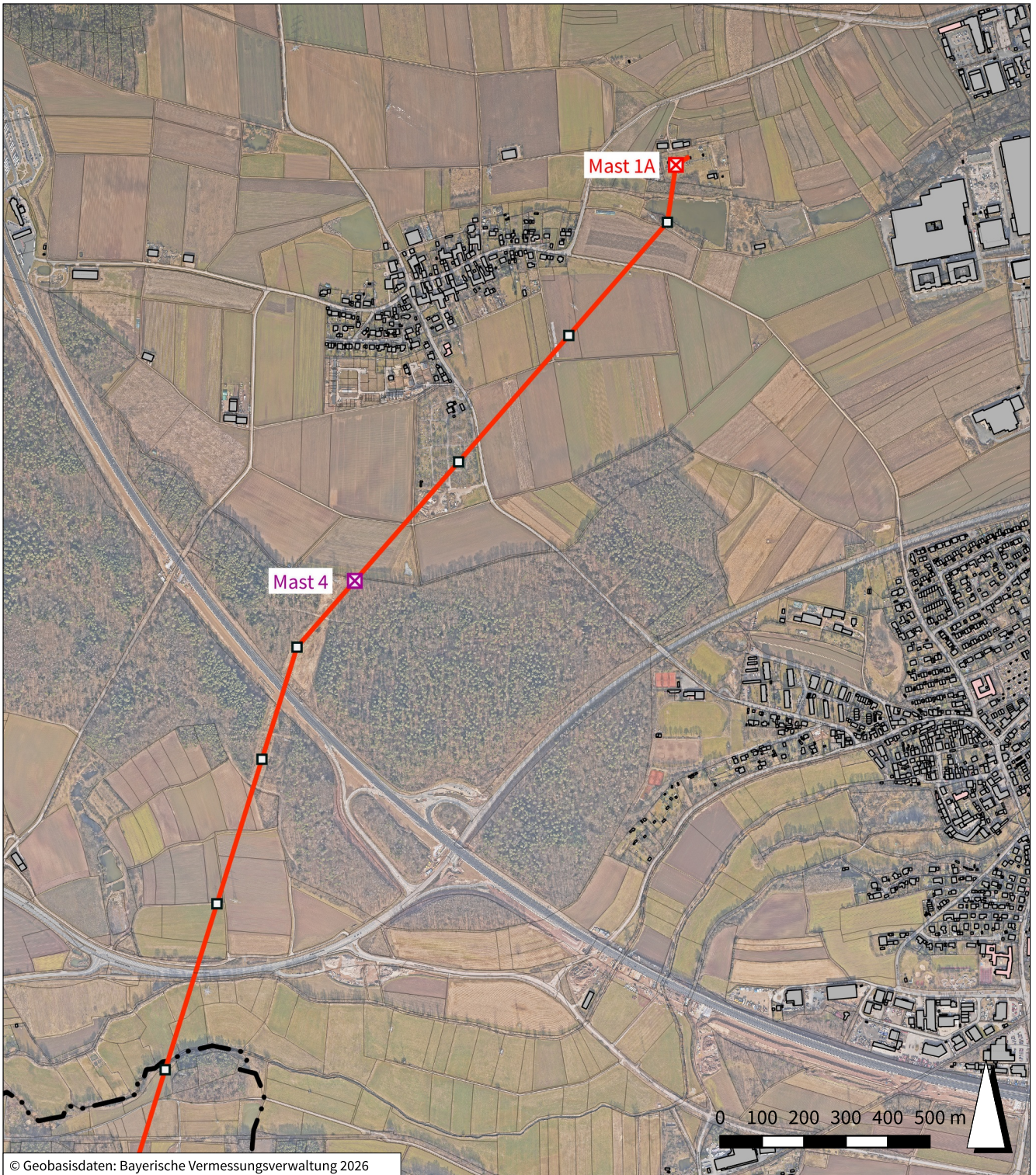


Übersichtskarte der Maststandorte



Bereich um das Umspannwerk Kastenweiher
 Nordöstlich des Ortsteils Steudach



© Geobasisdaten: Bayerische Vermessungsverwaltung 2026

- | | |
|----------------|--------------------|
| Masten | Freileitung |
| □ Bestand | — 110 kV |
| ⊠ Neubau | — •• Stadtgrenze |
| ⊠ Ersatzneubau | |

Stadt Erlangen
 Amt für Stadtplanung und Mobilität

Stand: April 2026