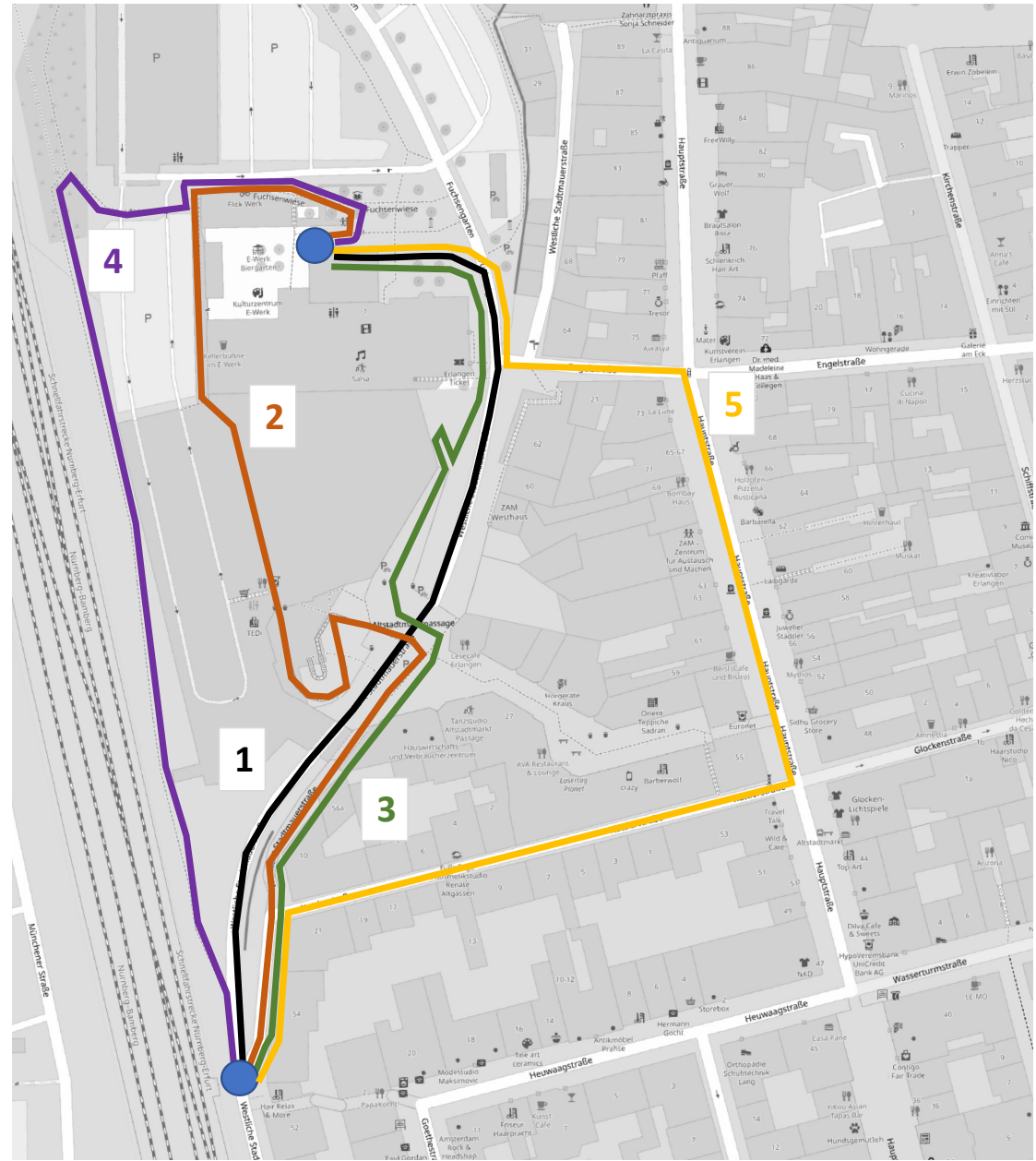


Anlage 2 von Vorlage 613/359/2026

Streckenvergleich Altstadtmarkt – E-Werk

Westl. Stadtmauerstr. 52 → E-Werk	Länge	Bewertung	Bemerkung
1: Westl. Stadtmauerstr. (direkt)	290 m	-	Kein durchgängiger GW
2: Zentrale Treppe Kaufland	370	+	Privatgelände (Kaufland)
3: Passerelle Westseite	310	-	An Öffnungszeiten gebunden
4: separater Fußweg entlang Gleisen	330	+	
5: Über Kuttlerstr. & Hauptstraße	430	+	

Frühere Route über Passerelle: 320 m



Streckenvergleich

Altstadtmarktpassage – E-Werk

Altstadtmarktpassage → E-Werk	Länge	Bewertung	Bemerkung
1: Westl. Stadtmauerstr. (direkt)	290 m	-	Kein durchgängiger GW
2: Zentrale Treppe Kaufland	240	+	Privatgelände (Kaufland)
3: Passerelle Westseite	180	-	An Öffnungszeiten gebunden
4: separater Fußweg entlang Gleisen	330	+	
5: Über Kuttlerstr. & Hauptstraße	310	+	

Frühere Route über Passerelle: 190 m

