

# Energienutzungsplan mit Schwerpunkt kommunale Wärmeplanung

Sachgebiet Beratung und Bildung  
Energieberatung

Juli 2025



# Energieberatung der Stadt Erlangen



Kostenlos und unabhängig

- Telefon/Videokonferenz
- im Umweltamt
- bei Ihnen vor Ort



# Wir sind für Sie da: Gebäude-Energieberater im Umweltamt

**Konrad Wölfel**

Tel. 86 - 2323

**Sebastian Stößel**

Tel. 86 - 2935

**Dirk Offergeld**

Tel. 86 – 3410

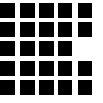
**[www.erlangen.de/energie](http://www.erlangen.de/energie)**

**[energiefragen@stadt.erlangen.de](mailto:energiefragen@stadt.erlangen.de)**

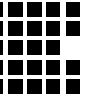
Energieberatung



# Ziele der Energieberatung

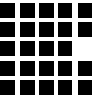


- Entwicklung von Sanierungs- und Optimierungsmöglichkeiten im Rahmen Ihrer finanziellen Möglichkeiten
- Energiekosteneinsparung
- Behaglichkeit steigern (Winter und Sommer)
- Werterhalt und -steigerung
- Klimaschutz und Energieeinsparung
- Unabhängigkeit von fossilen Energieimporten



# Energienutzungsplan (ENP) und Kommunaler Wärmeplan (KNP)

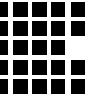
- Der Wärmeplan ist ein strategischer Plan, mit dem Ziel, den Wärmebedarf und die Wärmeversorgung auf kommunaler Ebene ganzheitlich zu planen.
- Ziel ist die Gewährleistung einer treibhausgasneutralen, sicheren und kostengünstigen Wärmeversorgung.
- Der Plan umfasst die Analyse der aktuellen Situation der Wärmeversorgung, die Ermittlung des zukünftigen Wärmebedarfs sowie die Identifizierung von Potentialen für erneuerbare Energien und Energieeffizienz.



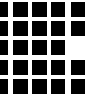
# Energienutzungsplan (ENP) und Kommunaler Wärmeplan (KNP)

- Energienutzungsplan ist ein um den Stromsektor erweiterter kommunaler Wärmeplan
- strategisches Planungsinstrument
- keine rechtlich verbindliche Außenwirkung und keine einklagbaren Rechte oder Pflichten

# Wärmeplan

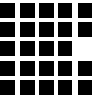


- zeigt, wie zukünftig die Wärmeversorgung in Erlangen aussehen kann (Zeitraum bis 2040)
- Die ausgewiesenen Maßnahmen, Eignungsgebiete für Wärmenetze oder Einzelversorgungen dienen als Orientierung und sind nicht als verpflichtende Anweisungen zu verstehen.



# Wie kann die Wärmeversorgung zukünftig aussehen?

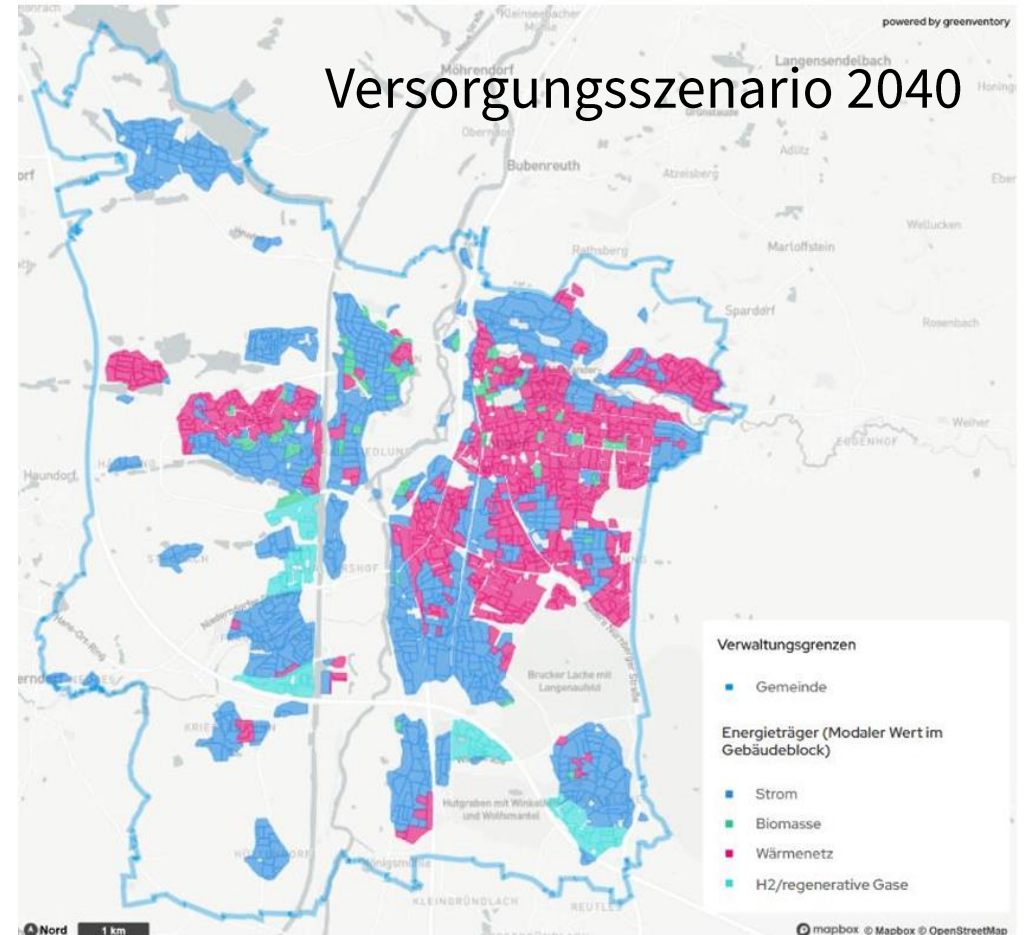
- Umstellung der Erzeugung sowie der Versorgung mit Raumwärme, Warmwasser und Prozesswärme auf erneuerbare Energien und unvermeidbare Abwärme
- Wärmeerzeugung wird lokaler/regionaler und dezentraler
- Stärkung lokaler und regionaler Wertschöpfung
- Reduktion von fossilen Energieimporten
- Beitrag zu einer wirtschaftlichen, versorgungssicheren sowie fossilfreien Wärmeversorgung

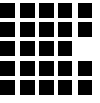


# Eignungsgebiete für Wärmenetze

## Zentrales Element

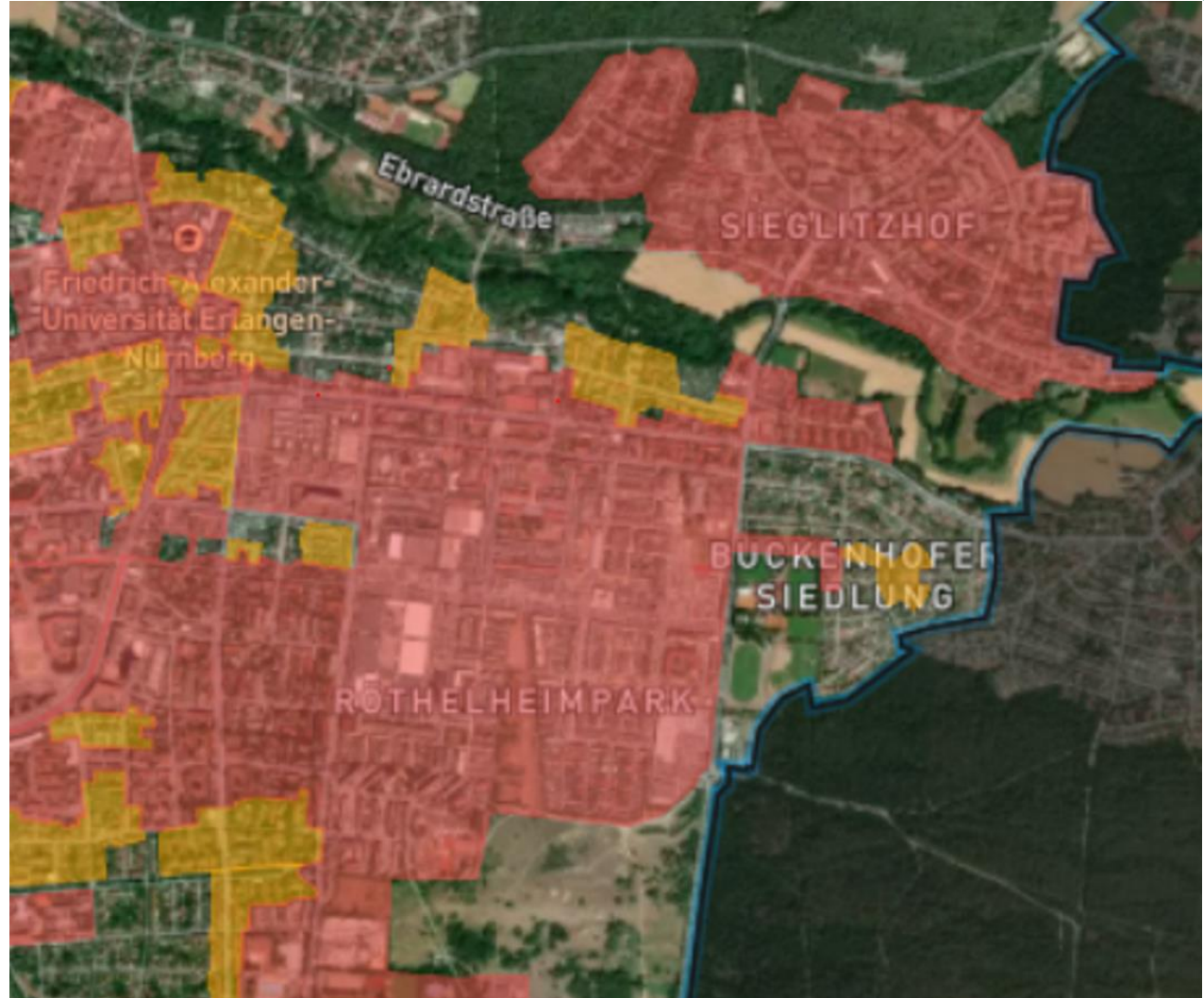
- Auch zukünftig gibt es keine einheitliche Wärmelösung für das gesamte Stadtgebiet
- Lösungen sind abhängig von lokalen Gegebenheiten und verfügbaren Potentialen
- Aus dem ENP ergibt sich keine Anschlusspflicht und keine Pflicht zur Errichtung eines Fern- oder Nahwärmenetzes





# Eignungsgebiete für Wärmenetze

Erlangen Ost



Eignungsgebiet



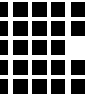
Eignungsgebiet Fernwärme



Bestandsnetz (Fernwärme)

# Maßnahmen

## Auswahl



- Transformationspläne für bestehende Fern- und Nahwärmenetze
- Machbarkeitsstudien zur Untersuchung der wirtschaftlichen Umsetzbarkeit neuer Wärmenetze
- Zukunftsplan für das Erdgasnetz
- Sicherstellung von Flächen für erneuerbare Wärmeerzeugung
- Intensivierung der Bewerbung bestehender Energieberatungsangebote
- Energetische / Integrierte Quartierskonzepte

**Vielen Dank für Ihre  
Aufmerksamkeit!**

**Sei  
dabei!**

Klima  
Aufbruch  
Erlangen