

# Energienutzungsplan der Stadt Erlangen mit Schwerpunkt Kommunalen Wärmeplan



Stadtteilbeiratssitzung Erlangen Ost am 16.10.2025

*... nichts liegt näher*

|STROM|WÄRME|ERDGAS|WASSER|STADTBUS|BÄDER|

# Kommunaler Wärmeplan – Was ist das?

- zeigt, wie die zukünftige Wärmeversorgung in Erlangen in 2040 aussehen kann
- dient der Orientierung, wo Wärmenetze entstehen können und wo eine dezentrale Einzelversorgung von Gebäuden sinnvoll ist
- strategisches Planungsinstrument ohne rechtlich bindende Wirkung

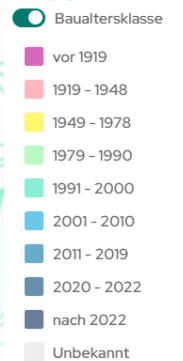
Vorgehen:



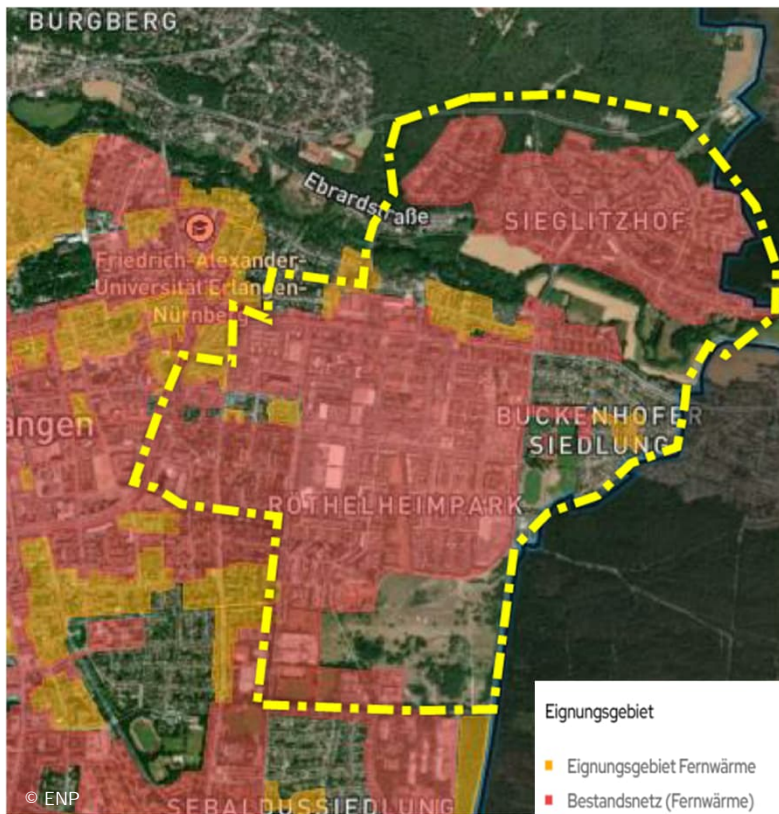
# Wärmeplan Erlangen Ost: Bestandsanalyse



- insgesamt rund 4.400 Gebäude, davon
  - 52 % Wohngebäude
  - 40 % Wirtschaft und Gewerbe
  - viele öffentliche Bauten sowie Bildung/Forschung, Kirchen, Pflegeheime, Kindertageseinrichtungen
- unterschiedliche Quartiere bzgl. Nutzung- und Bbauungsstruktur
  - reine Wohnbebauung mit Mehr- bis Einfamilienhäusern
  - gemischte Wohn-/Gewerbebebauung
  - einheitliche bis sehr durchmischte Baualtersstruktur
- unterschiedlicher Wärmebedarf in den Quartieren



# Erlangen Ost: Bestandsanalyse



- Wärmeversorgungsstruktur
  - 24 % Fernwärme
  - 11 % Erdgas
  - 2 % Wärmepumpen
  - 1 % Nachtspeicherheizungen
  - Rest Ölheizungen
- trotz leitungsgebundener Versorgungsmöglichkeiten hoher Anteil an dezentraler fossiler Wärmeerzeugung
- geringer Anteil erneuerbarer Energien

# Wärmeplanung Erlangen Ost: Ergebnis



- Schwerpunkt liegt bei der Umstellung von Gas- und Ölheizungen auf zukunftsfähige Wärmeträger
- Anschluss an das bestehende Fernwärmenetz i.d.R. sofort möglich
- ein Fernwärme-Eignungsgebiet nördlich der Drausnickstraße
- Wärmepumpen sind in weniger dicht bebauten Quartieren (wie Buckenhofer Siedlung) sinnvoll
- hohes Sanierungspotenzial v.a. bei Gebäuden aus den 1950er bis 1970er Jahren

*Danke für Ihre Aufmerksamkeit!*



Kontakt: [waermewende@estw.de](mailto:waermewende@estw.de)

ESTW-Energieberatungszentrum  
Telefon: 09131 823-4424