



# Verkehrshelfer

Ehrenamtlicher Einsatz in Alterlangen

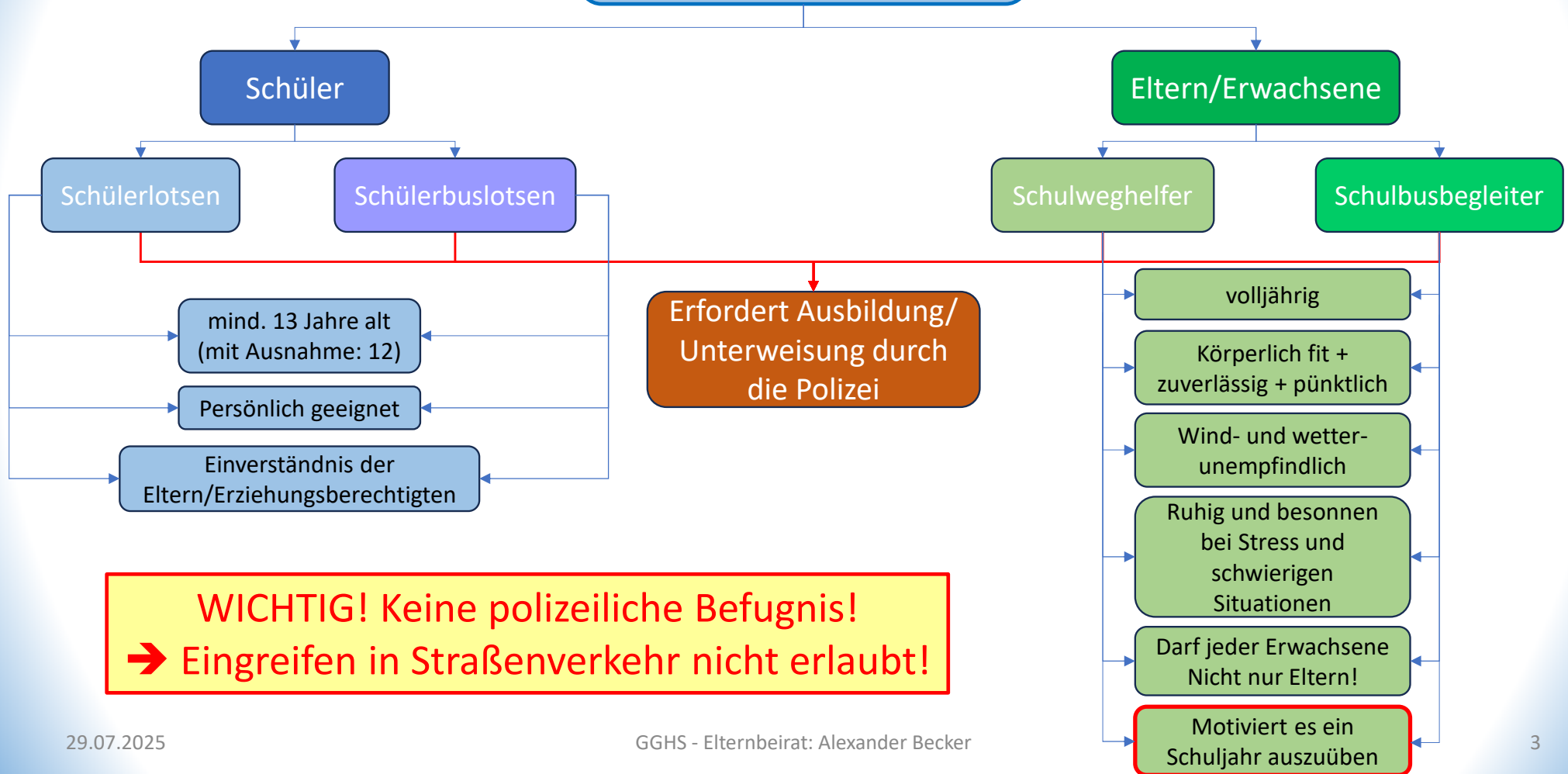


# Inhalt:

- Definition + Voraussetzungen
- Der Weg zum Schulweghelfer
- Mögliche Einsatzstellen
- Kontakt

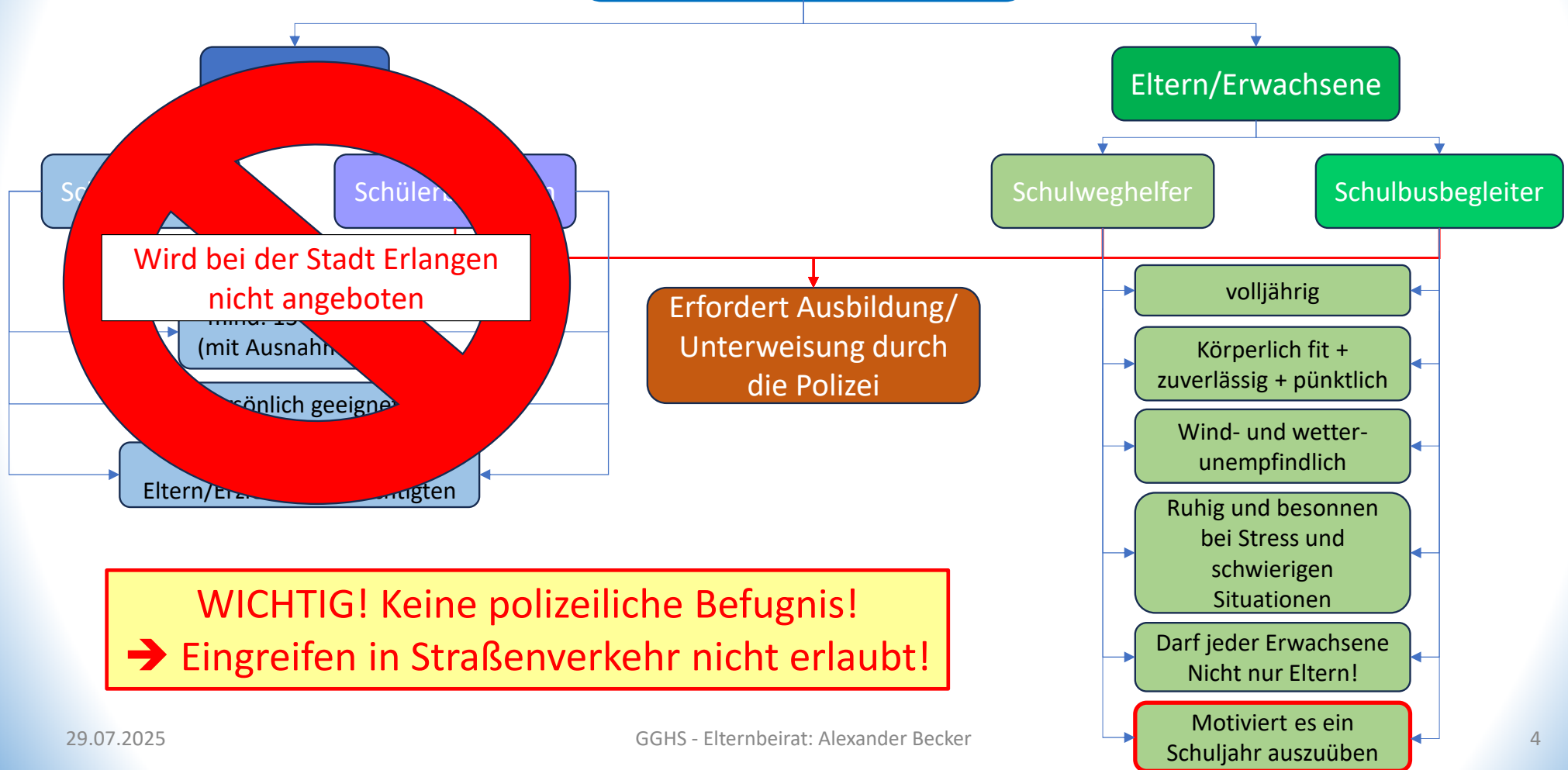
## Definition + Voraussetzungen:

# Verkehrshelfer



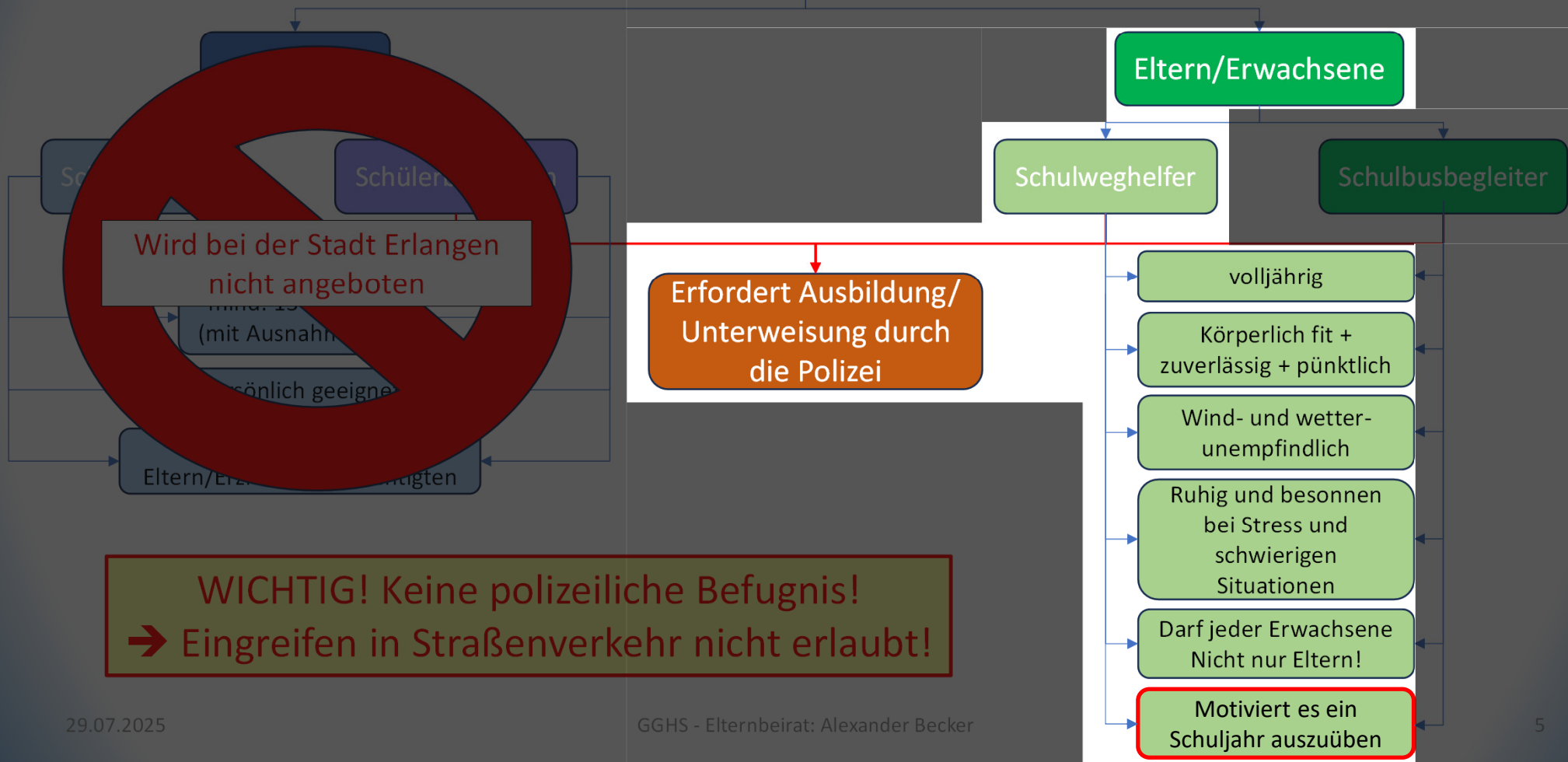
**Definition + Voraussetzungen:**

# Verkehrshelfer

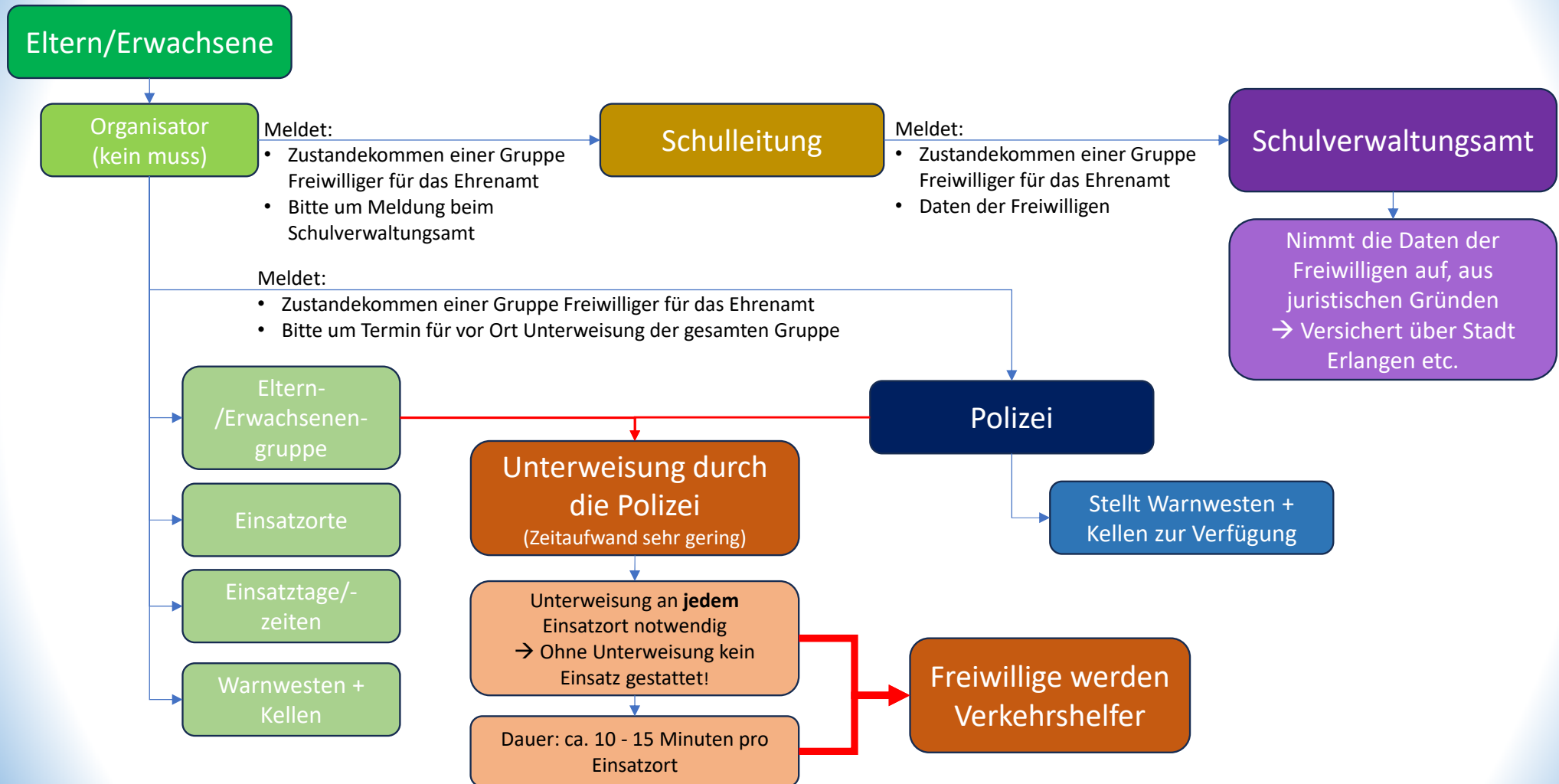


Definition + Voraussetzungen:

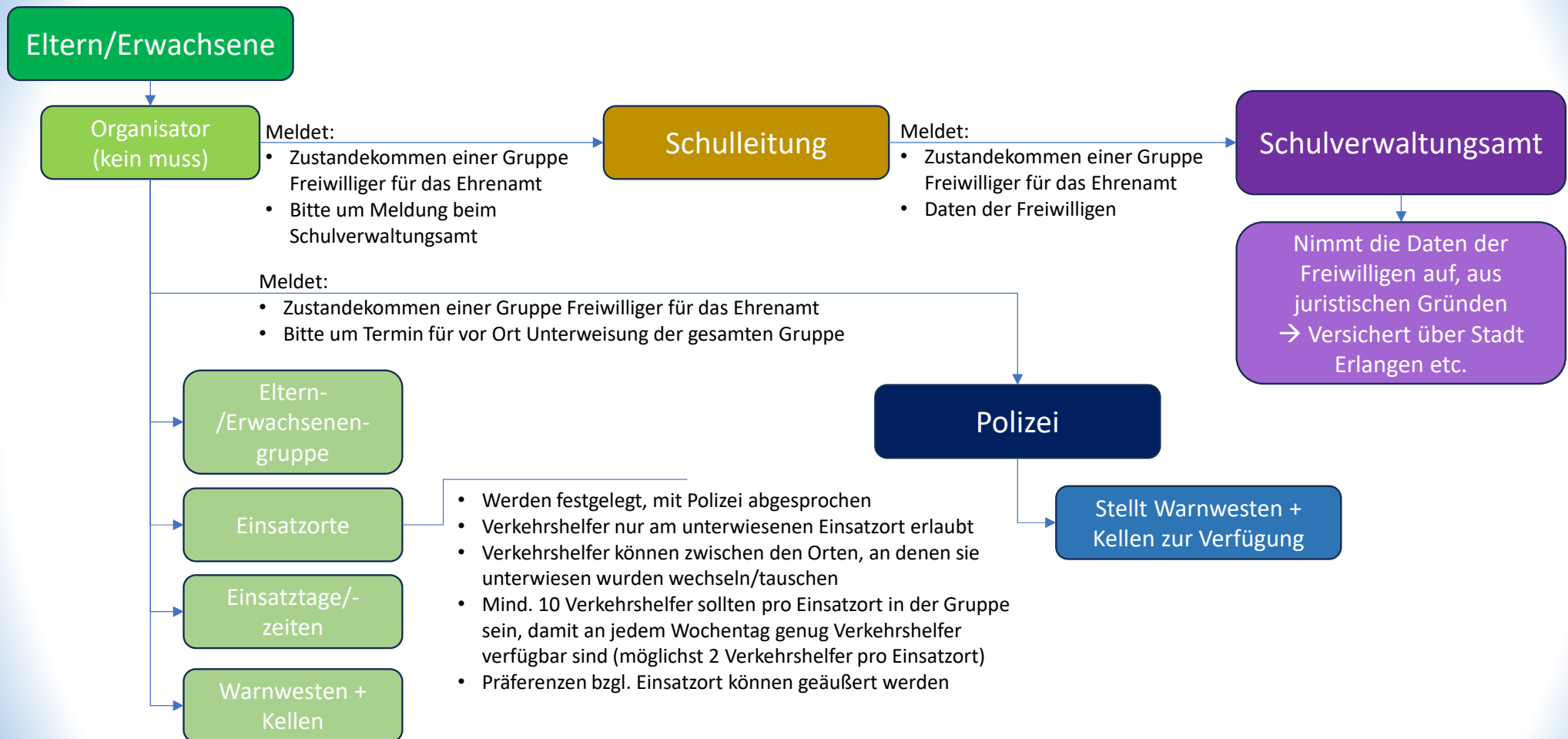
# Verkehrshelfer



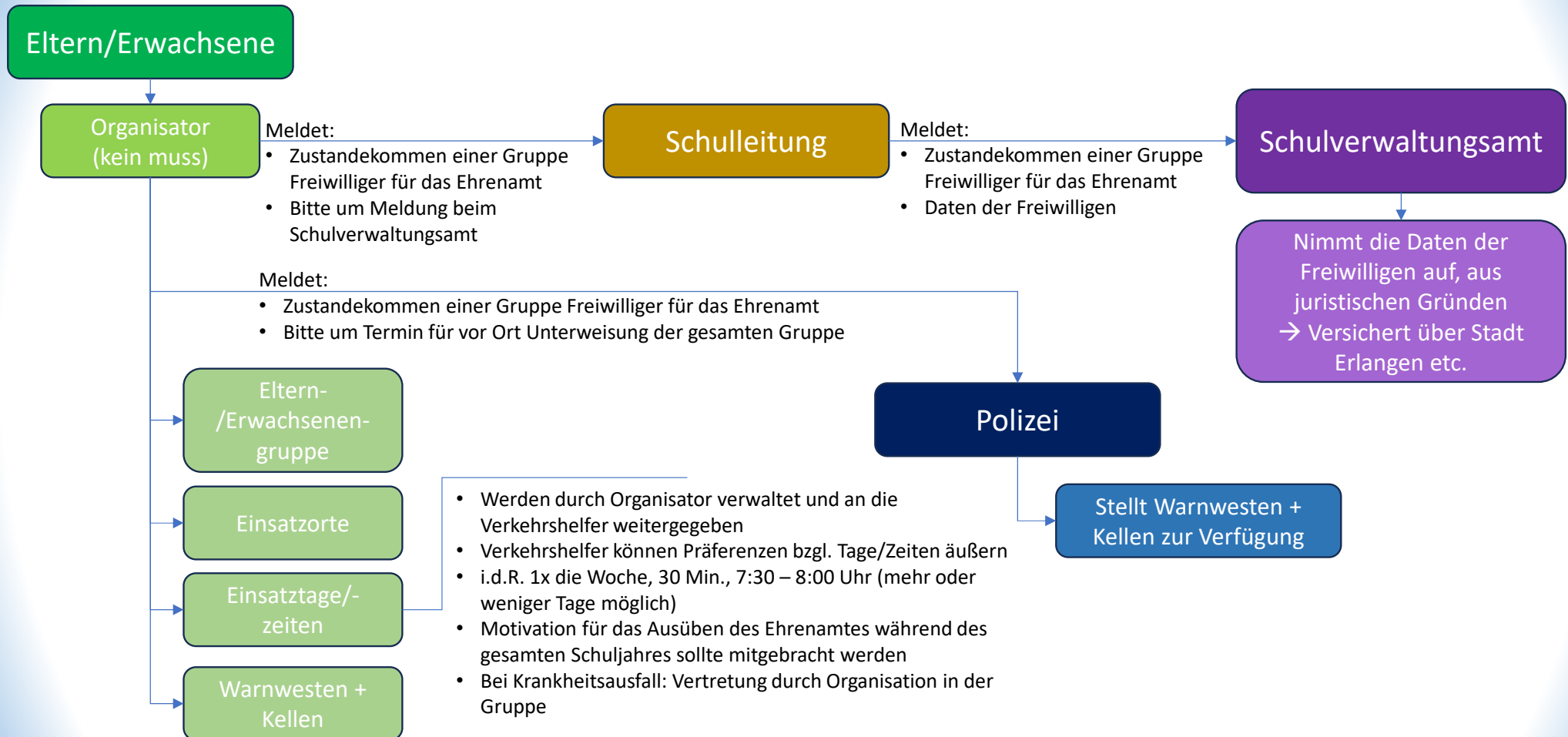
## Der Weg zum Schulweghelfer:



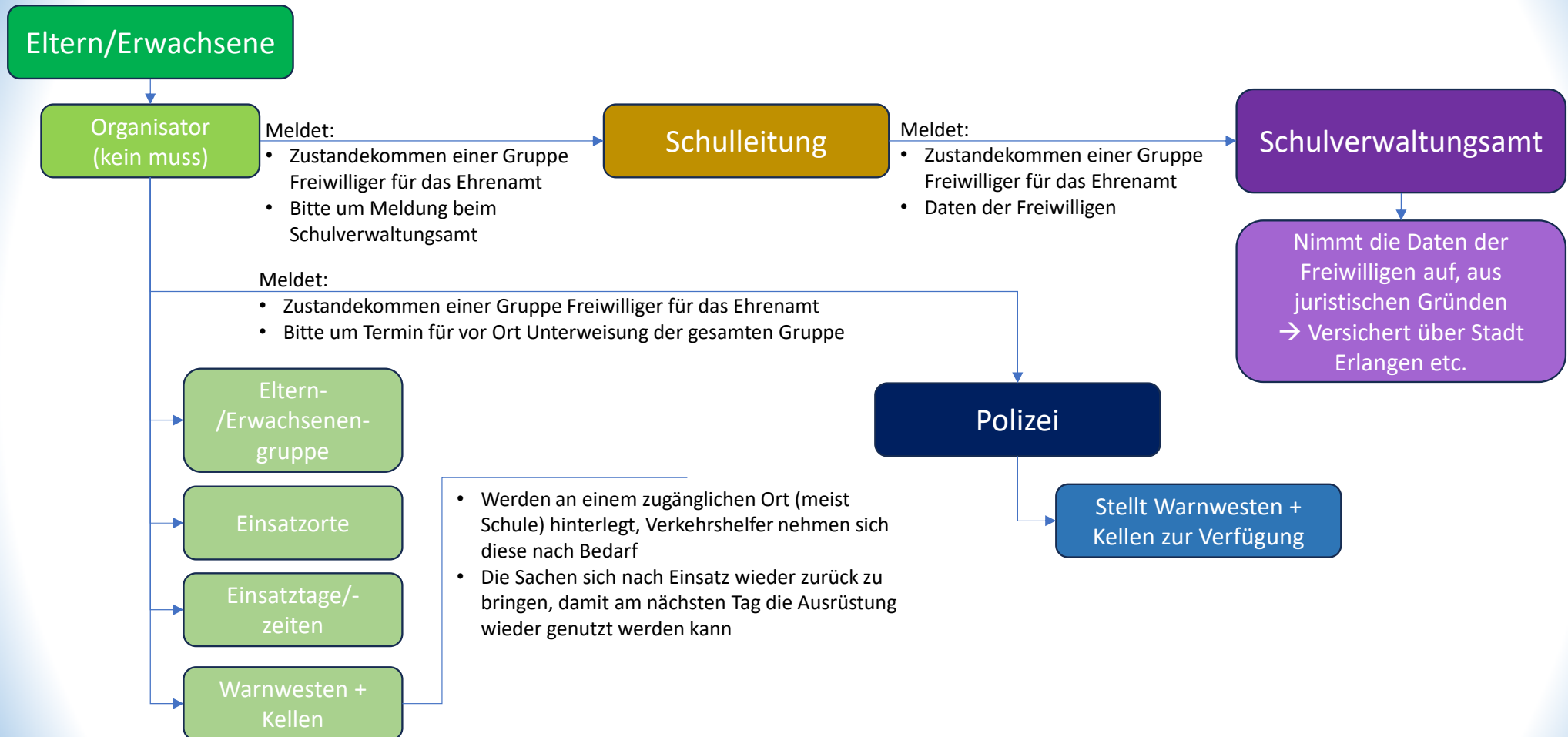
## Der Weg zum Schulweghelfer:



## Der Weg zum Schulweghelfer:



## Der Weg zum Schulweghelfer:



## Mögliche Einsatzstelle – Kreuzung Schulzentrum West:

Vielbefahrene Straße, Kinder laufen unachtsam über die Ampel, versuchen noch trotz roter Ampel noch rüber zu kommen



## Mögliche Einsatzstelle – Ampelübergang an der Schule:

Kinder laufen unachtsam über die Ampel, versuchen noch trotz roter Ampel noch rüber zu kommen



## Mögliche Einsatzstelle – Zebrastreifen Dompfaffstraße:

Für viele Kinder nicht klar, dass Radfahrer und Fußgänger, die vom Kanal kommen Vorfahrt haben



# KONTAKT

## Alexander Becker



Tel.: 0174 – 21 25 663



E-Mail: [verkehrshelfer-alterlangen@outlook.de](mailto:verkehrshelfer-alterlangen@outlook.de)



<https://chat.whatsapp.com/E03b51a5SyvBysQ8VI5L49>

# Vielen Dank für die Aufmerksamkeit

