

Baukunstbeirat

TOP 5 -

TV 48 Erlangen, Erweiterung der Jahnhalle um eine Bewegungslandschaft mit Kursraum

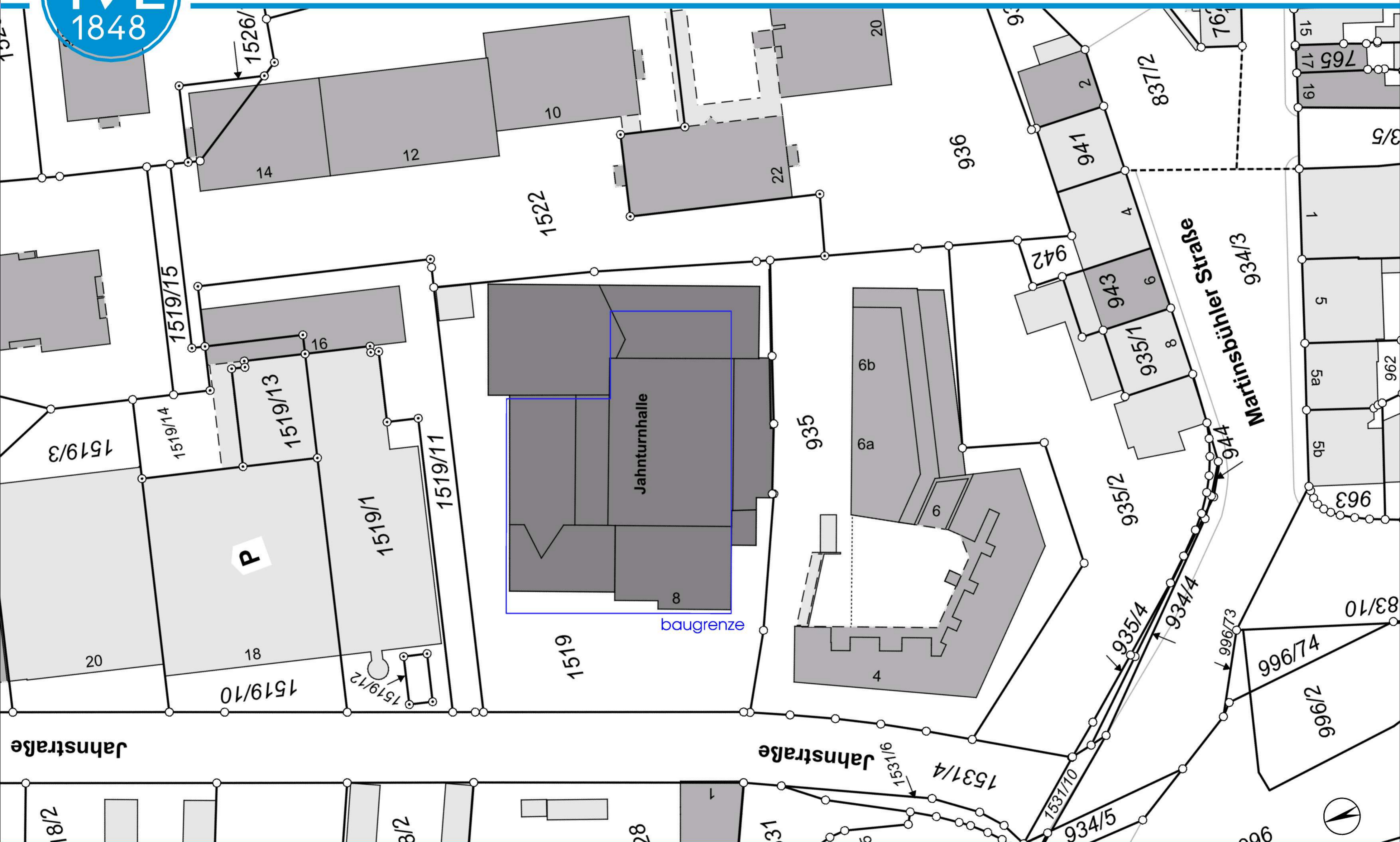
Bauherr: TV 48 Erlangen

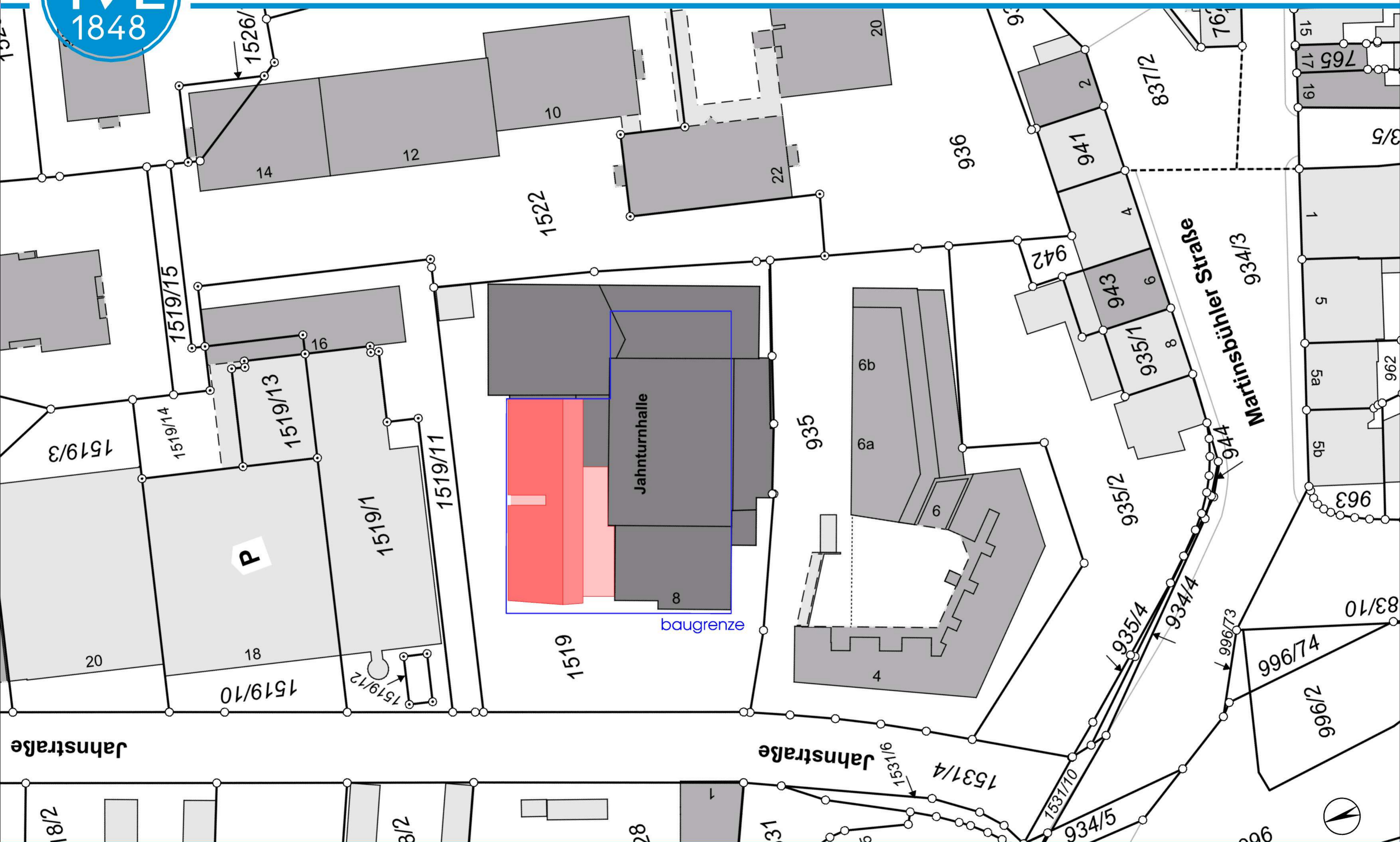
Architekt/in: a+b freie Architekten, Weinstadt

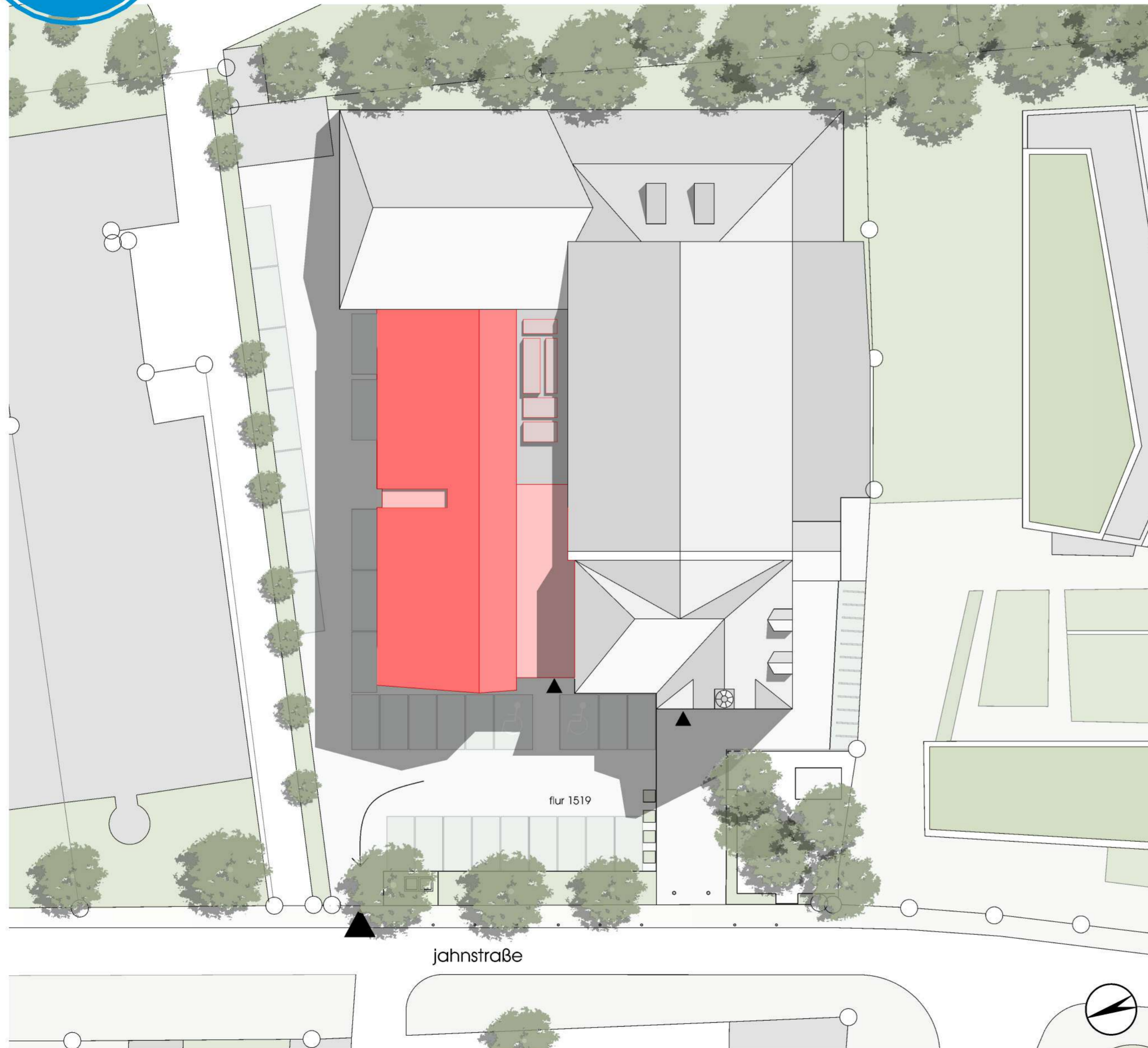
Präsentation von a+b freie Architekten, Weinstadt











fahrradabstellplätze
ca 35m²

- fahrradbügel
- mit rasenliner
- für jew. 2 fahrräder
- 28 fahrradabstellplätze



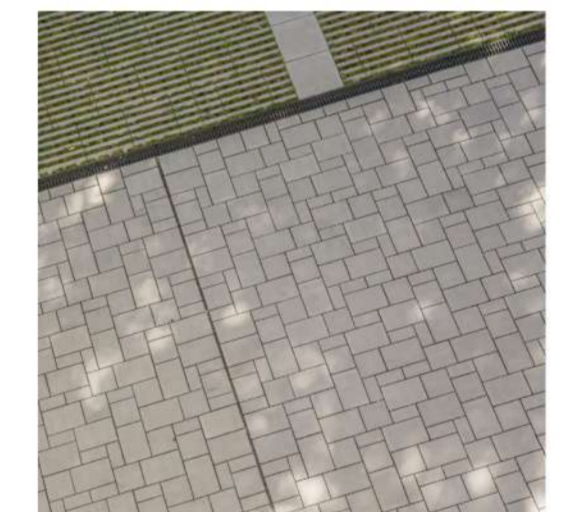
parkplätze
ca 360m²

- mit rasenliner
- umweltfreundlichere alternative zur flächenversiegelung durch normale parkplätze.
- 28 parkplätze
- 2 barrierefreie parkplätze



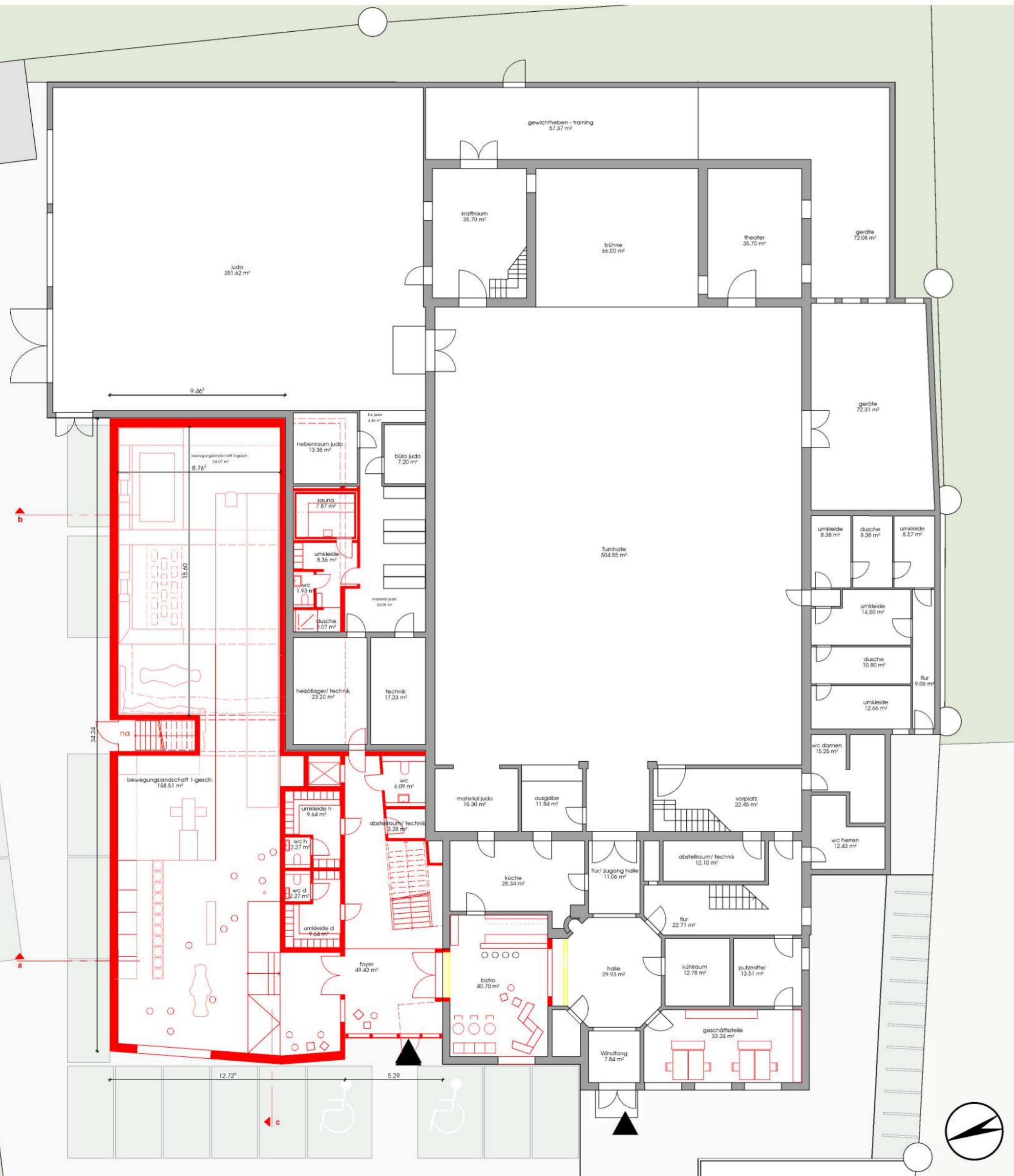
spielplatz
ehem. außengastronomie
ca 150m²

- im bisherigen außenbereich der gaststätte
- attraktive ort für spielplatz unter den bestehenden bäumen



zufahrt parkplätze
ca 580m²

- gepflastert



 bestand jahnhalle ca. 1.880m²

 erschliessungsfuge ca. 50m²

 bewegungslandschaft ca. 300m²



erschließungsfuge

- offener eingangsbereich
- barrierefrei
- aufzug + treppe ins og
- direkte an/ verbindung bewegungslandschaft bistro im bestand



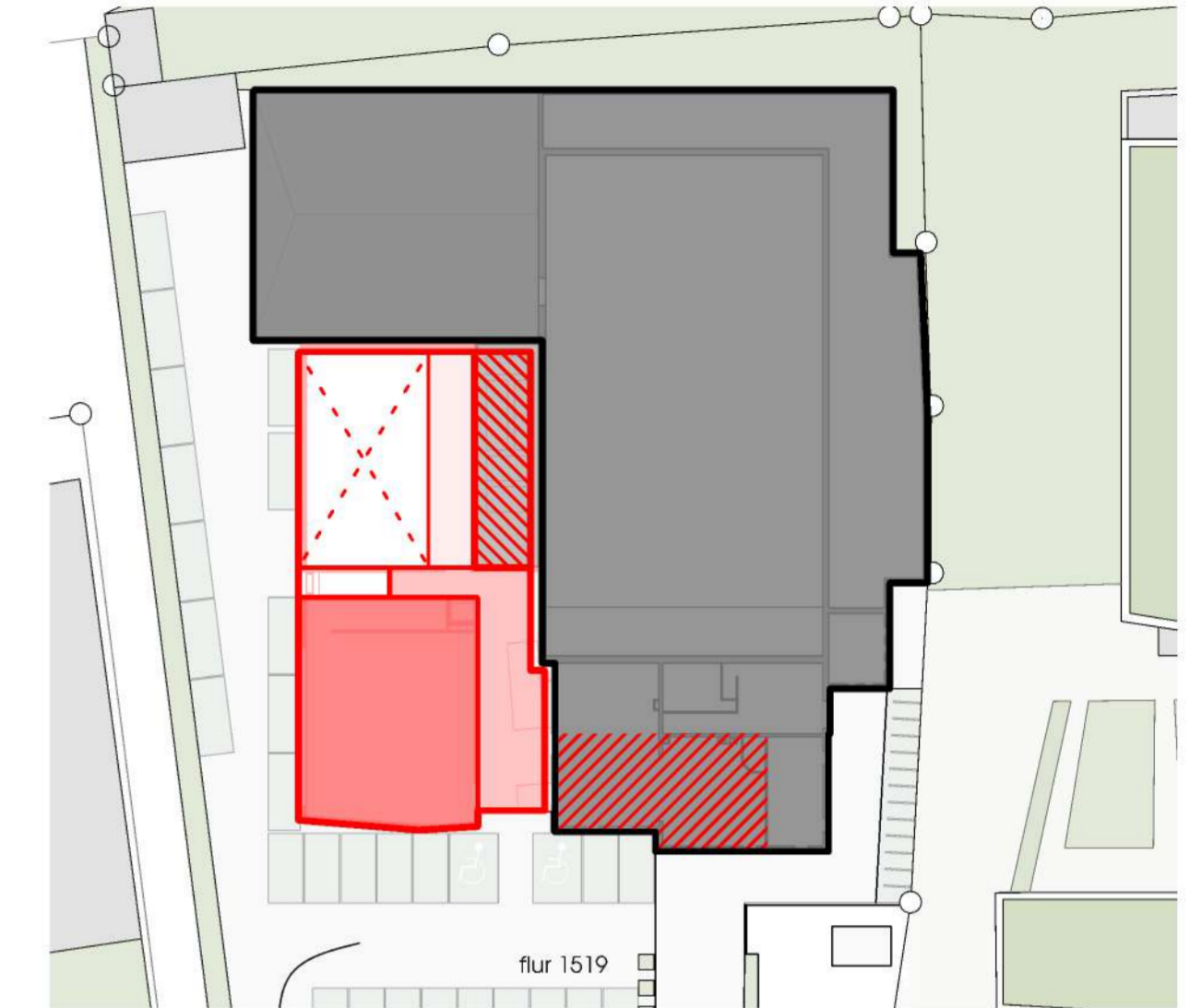
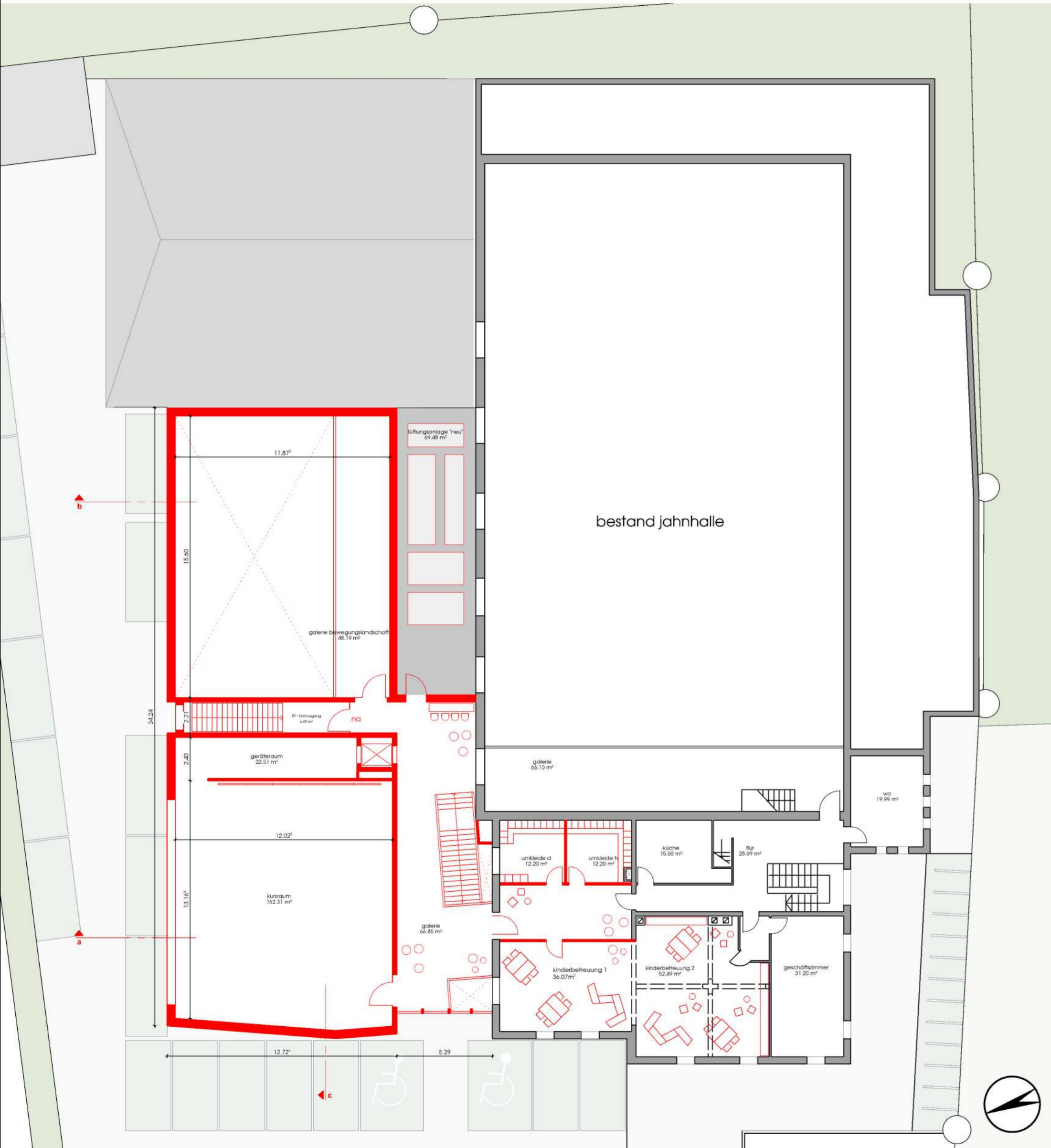
bewegungslandschaft

- umkleiden/ wc-anlage
- fest insallierter geräteparkur mit trampolinen
- schnitzelgrube
- bewegungsraum auf 2 ebenern
- leistungsorientiert



check in / empfang

- ressource im bestand
- direkte an-/ verbindung über die fuge
- aufenthaltsbereich für bewegungslandschaft und jahnhalle



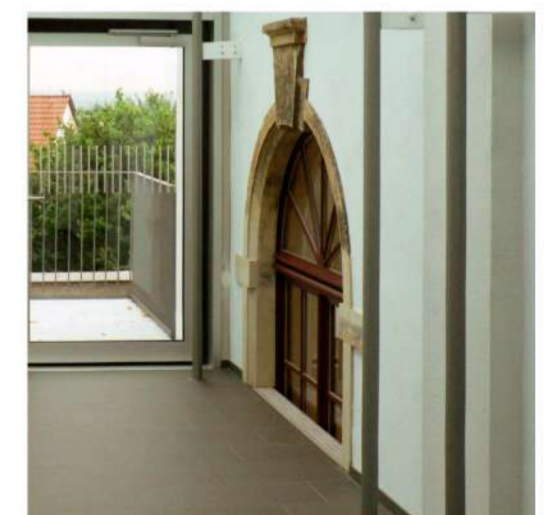
kursraum/ kursräume

- mit schnellumkleide
- mit geräteraum
- optional kleine wc anlage



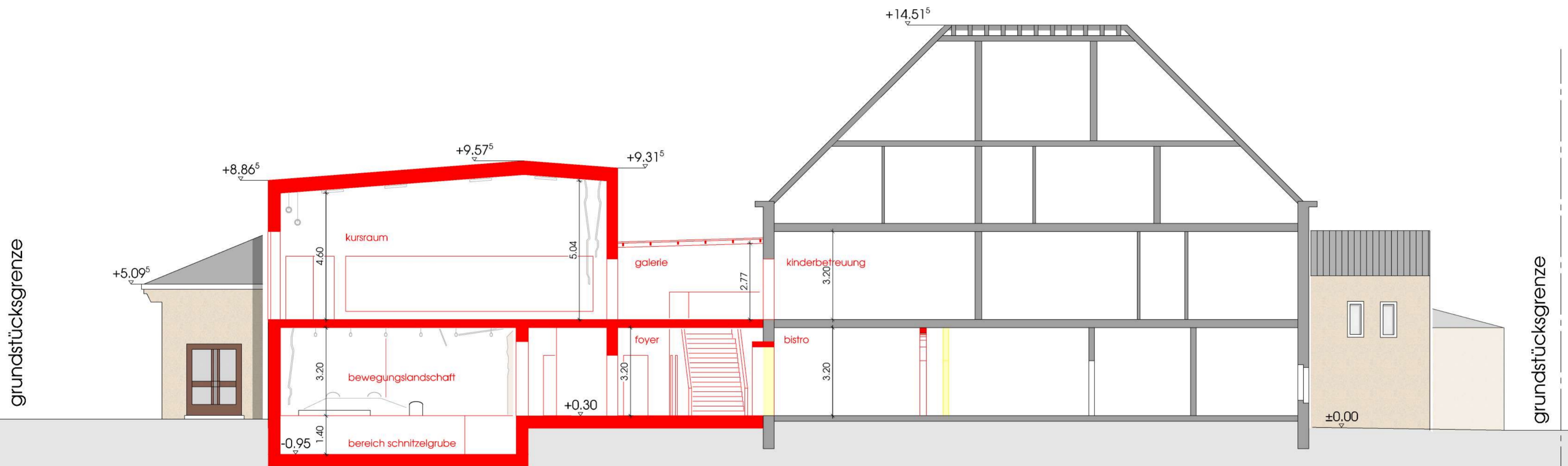
lüftung außendach

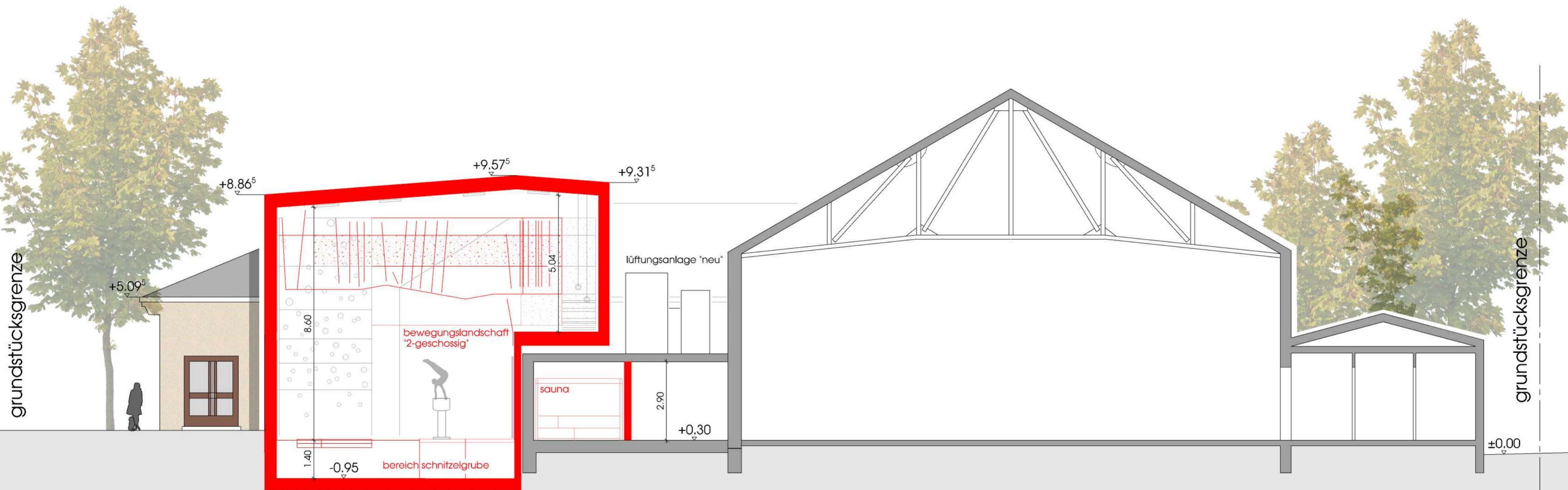
- neuordnung lüftungsanlage

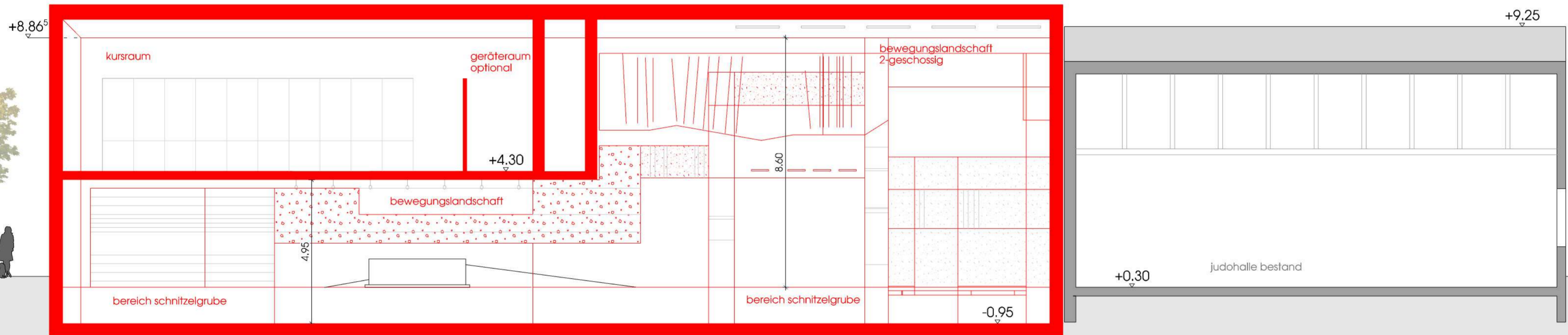


kinderbetreuung und aufenthalt galerie

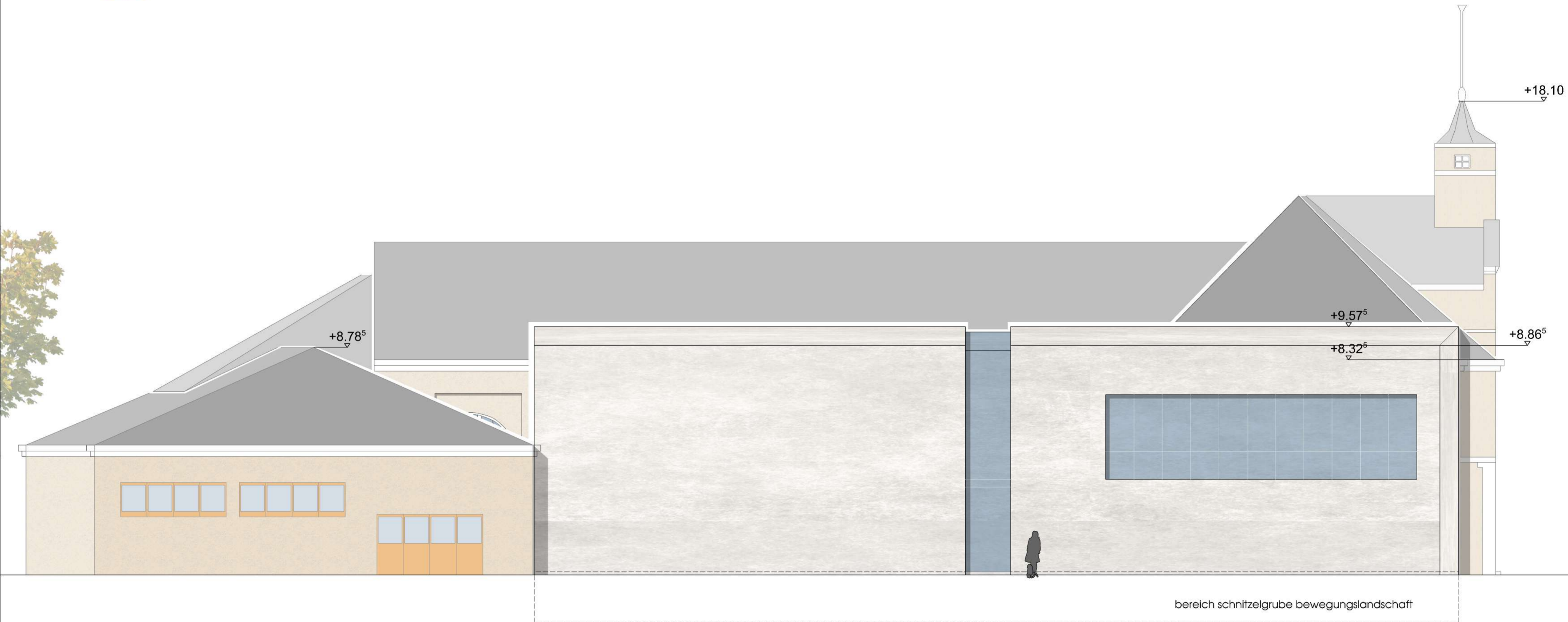
- attraktive aufenthaltsbereiche in der fuge zwischen alt- und neubau
- möglichkeit der kinderbetreuung











material fassade

lasierte fassade
z.b. wdv-system
gedämmt



bedrock



sichtbeton



spritzbeton

