

# Finanzierungsbeispiele Ganzttag

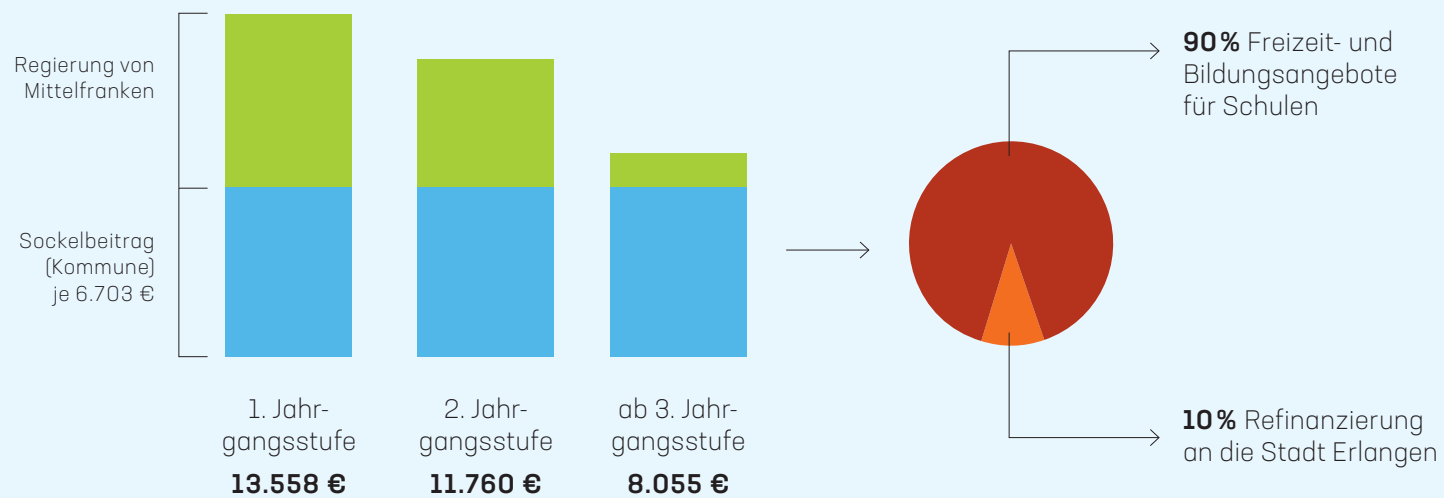
**Mit Genehmigung des offenen bzw. gebundenen Ganztagsangebotes stellt der Freistaat Bayern für jede gebildete Gruppe (im offenen Ganzttag) und jede Klasse (im gebundenen Ganzttag) ein Budget für den Personalaufwand zur Verfügung.**

Voraussetzung für die Bereitstellung des Budgets ist, dass der Schulaufwandsträger (hier Schulverwaltungsamt) eine Pauschale zur Mitfinanzierung in Höhe von

6.703 Euro je Gruppe bzw. Klasse und Schuljahr an den Freistaat leistet.

90% des Budgets werden ausschließlich für die genehmigten Bildungs- und Betreuungsangebote (für Dozenten honorare) im Rahmen der offenen bzw. gebundenen Ganztagsangebote verwendet. 10% fließen an die Stadt Erlangen zurück zur Refinanzierung der Personalkosten für festangestellte Mitarbeitende.

## Gebundener Ganzttag (gGT) Schuljahr 2022/23



## Offener Ganzttag (oGT)

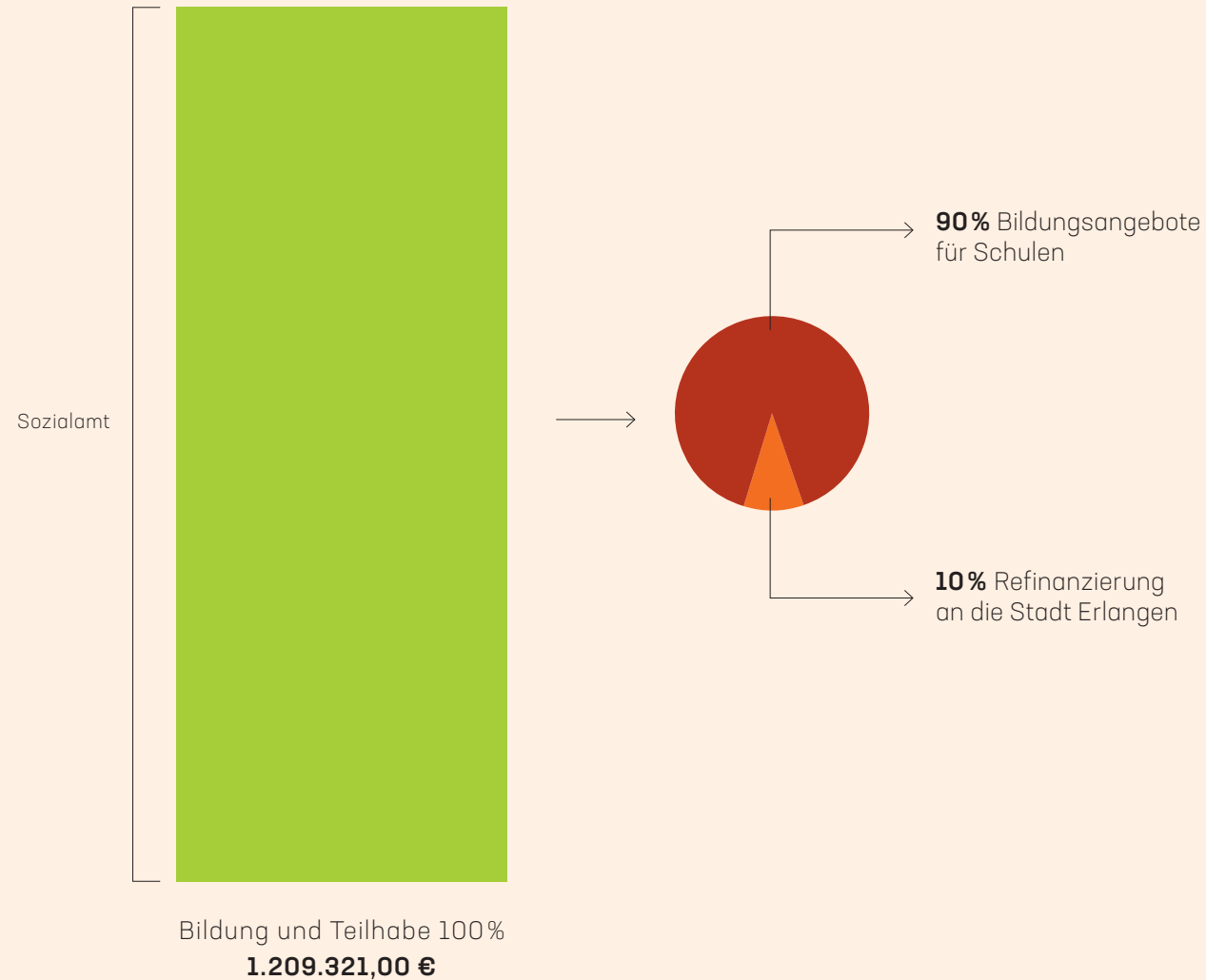
Schuljahr 2022/23



# Optimierte Lernförderung

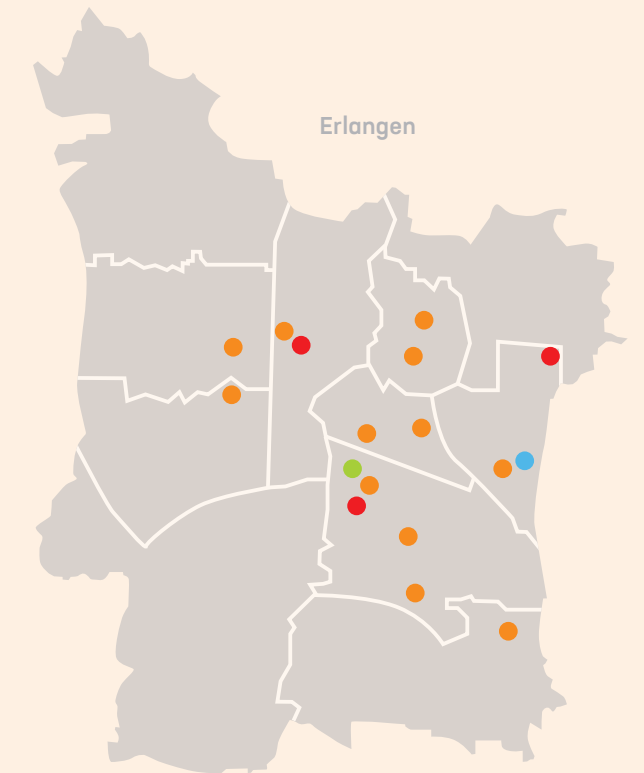
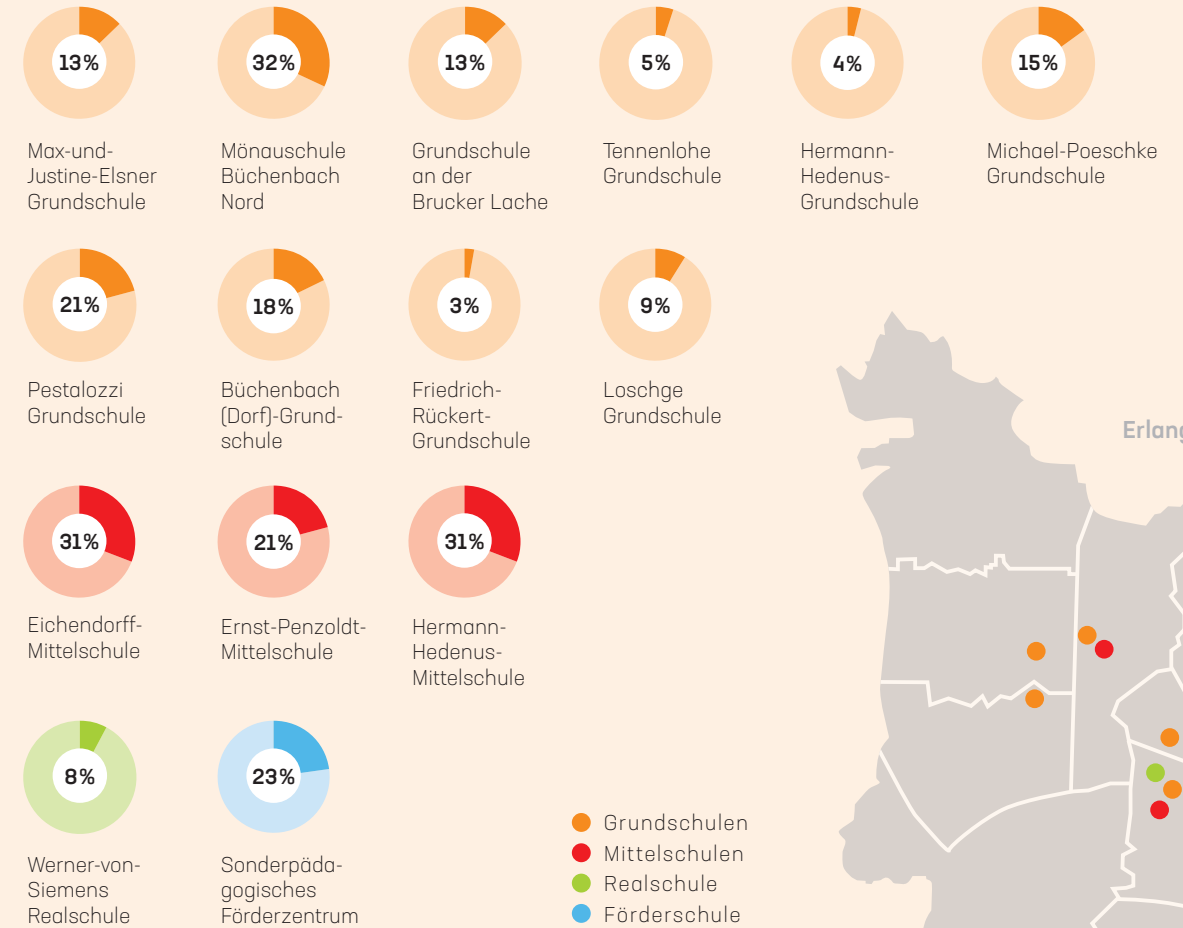
## Finanzierungsbeispiel optimierte Lernförderung

Schuljahr 2022/23



## Schüler\*innen mit optimierter Lernförderung

Schuljahr 2022/23



Anteil an der Gesamtschülerzahl der jeweiligen Schule