



Schallershofer Straße

Möglichkeiten der Neugestaltung

09.07.2024

Stadtteilbeiratsitzung Alterlangen

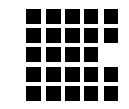
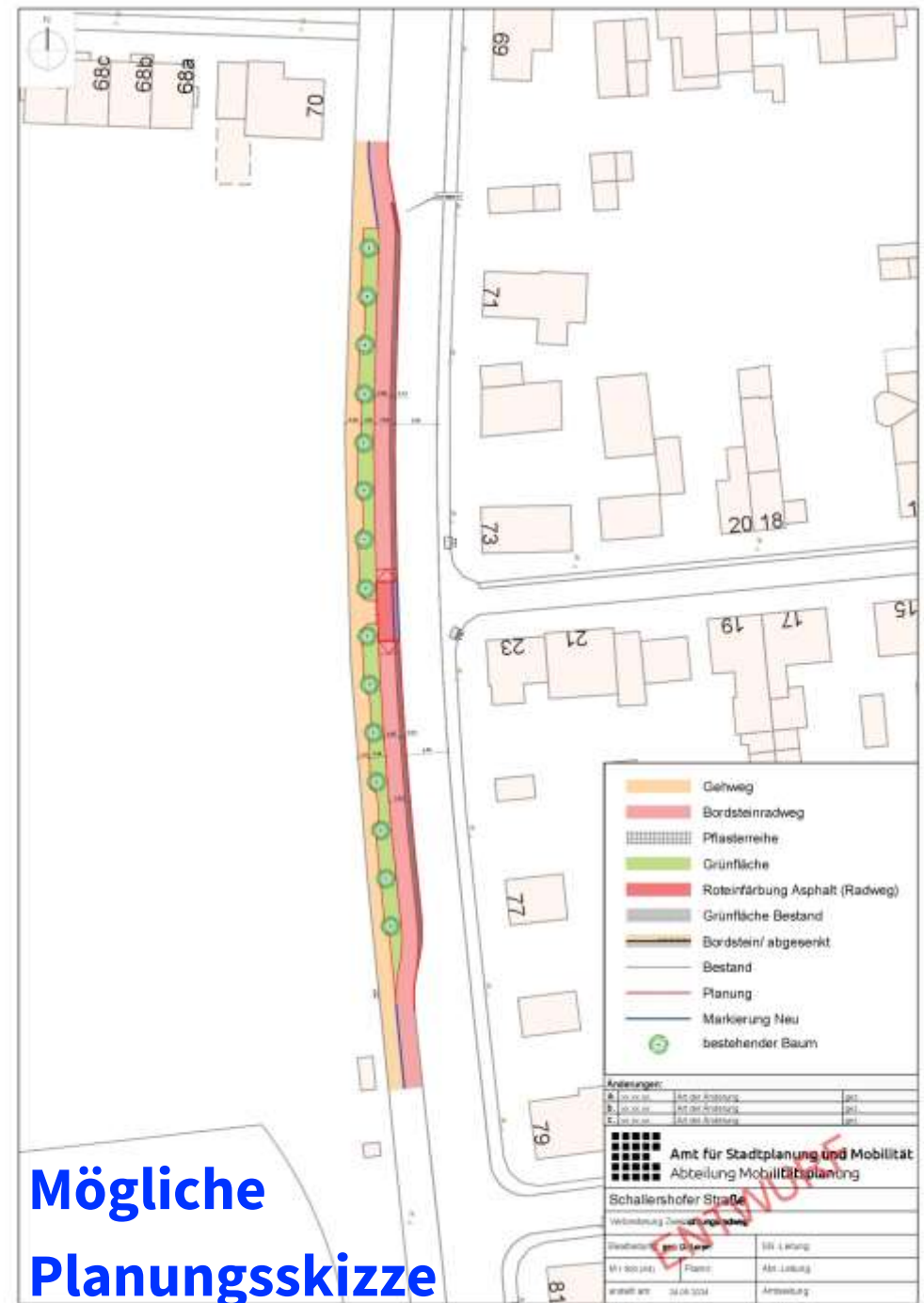
Stadt
Erlangen

613, DS-015

Schallershofer Straße – auf Höhe BSC Gelände



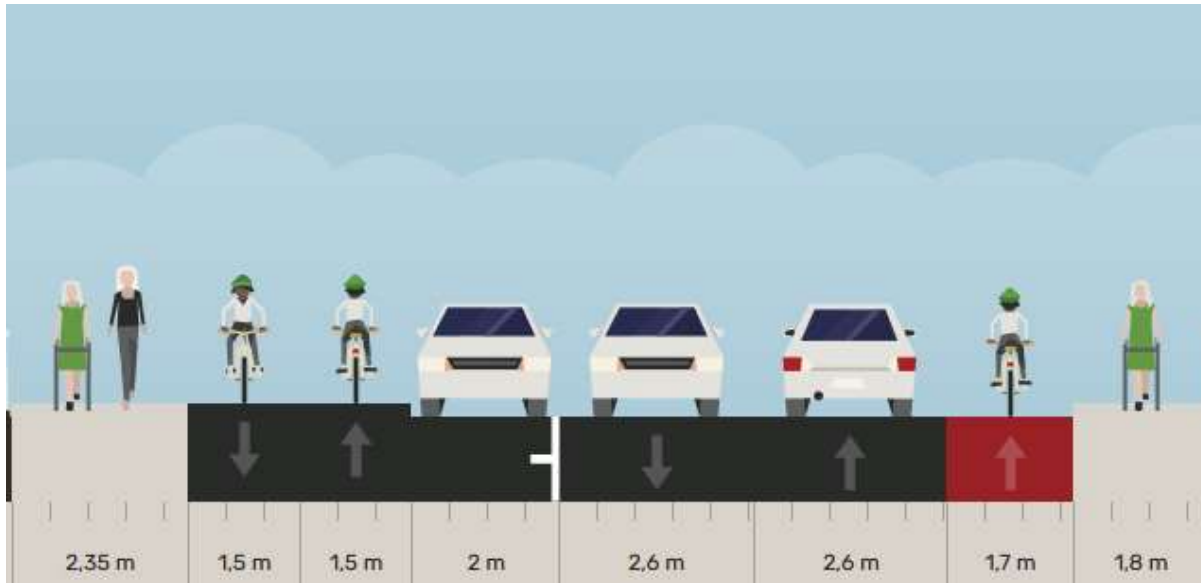
Quelle: Stadt Erlangen



Schallershofer Straße – QS auf Höhe Haus-Nr. 62

Bestand

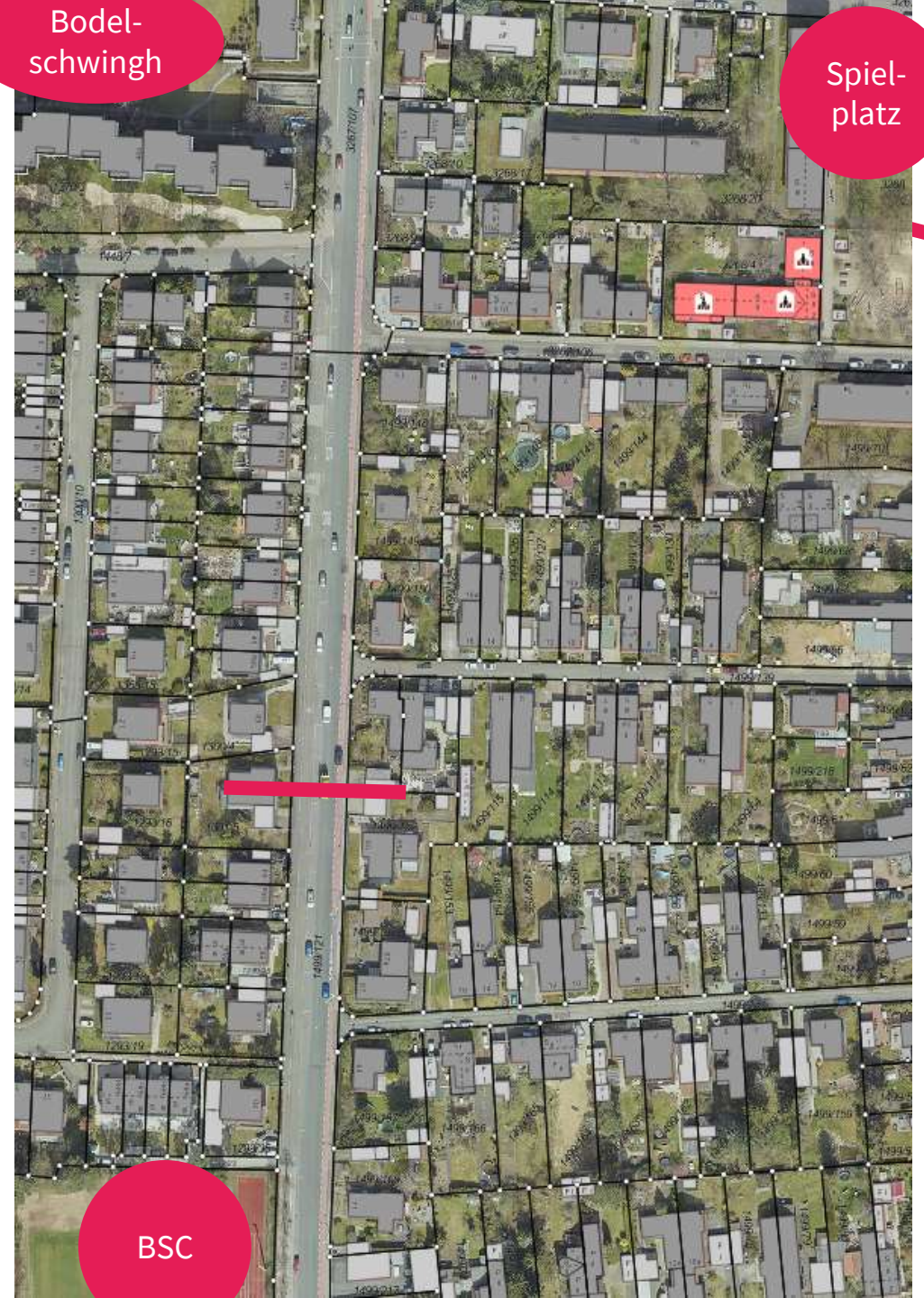
- QS-Breite gesamt: 16,05 m
- Seitenraum links: 5,35 m
- Fahrbahn: 8,9 m
- Seitenraum rechts: 1,80 m



Quelle: streetmix.net (24.05.2024)

Bodel-
schwingh

Spiel-
platz

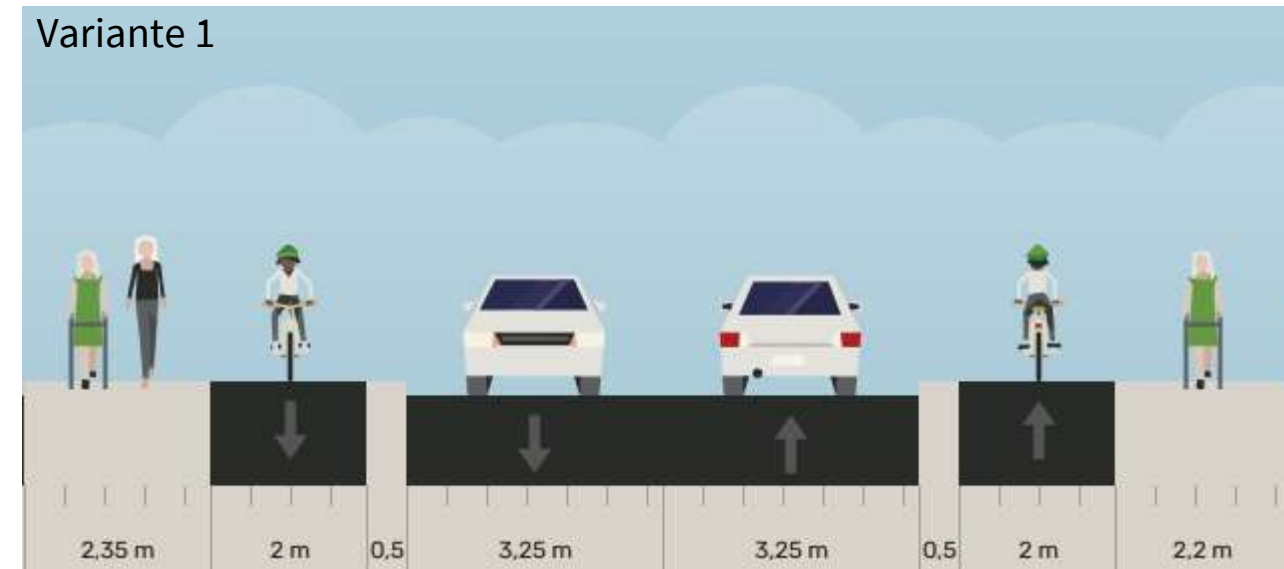


BSC

Schallershofer Straße – QS auf Höhe Haus-Nr. 62

Variante 1 - Einrichtungsrادwege

- Bauliche Anpassung des Bestandes notwendig
- Westlicher Gehweg bleibt bestandsnah und östlicher wird verbreitert
- Kfz-Spuren mit 3,25 m
- Kein Kfz-Parken
- Sicherheitstrennstreifen je 0,50 m Mindestmaß

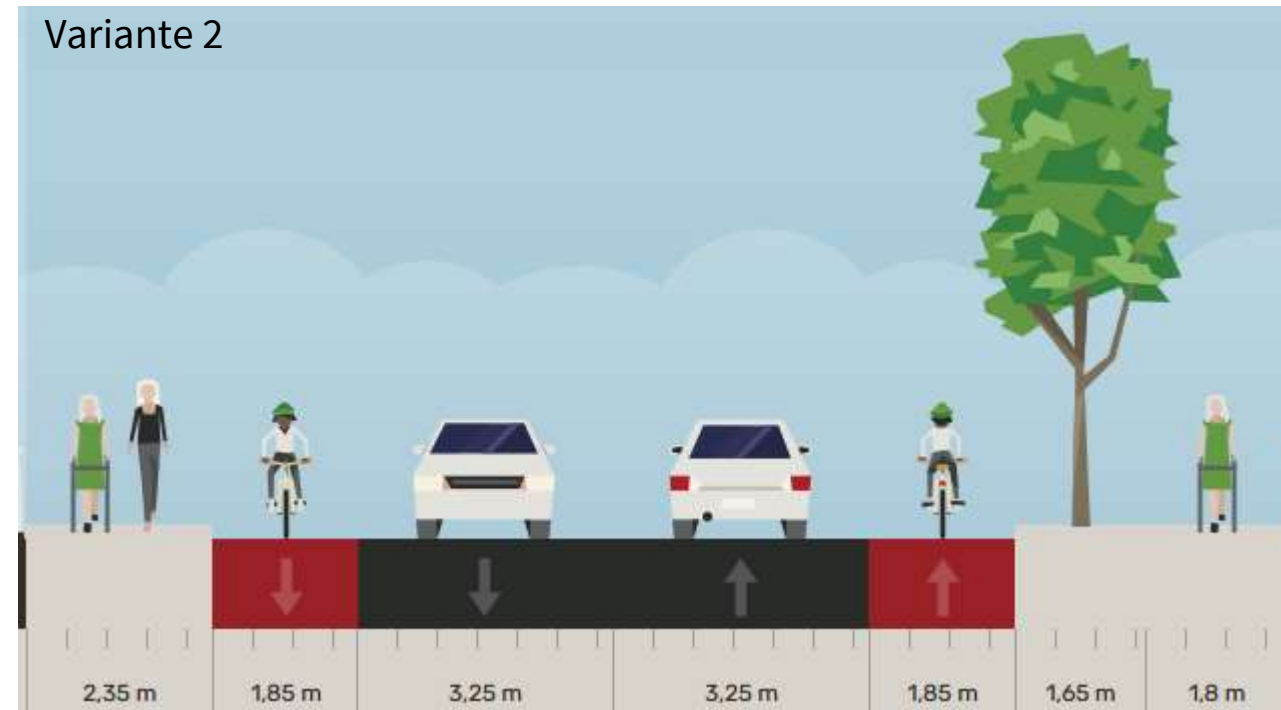
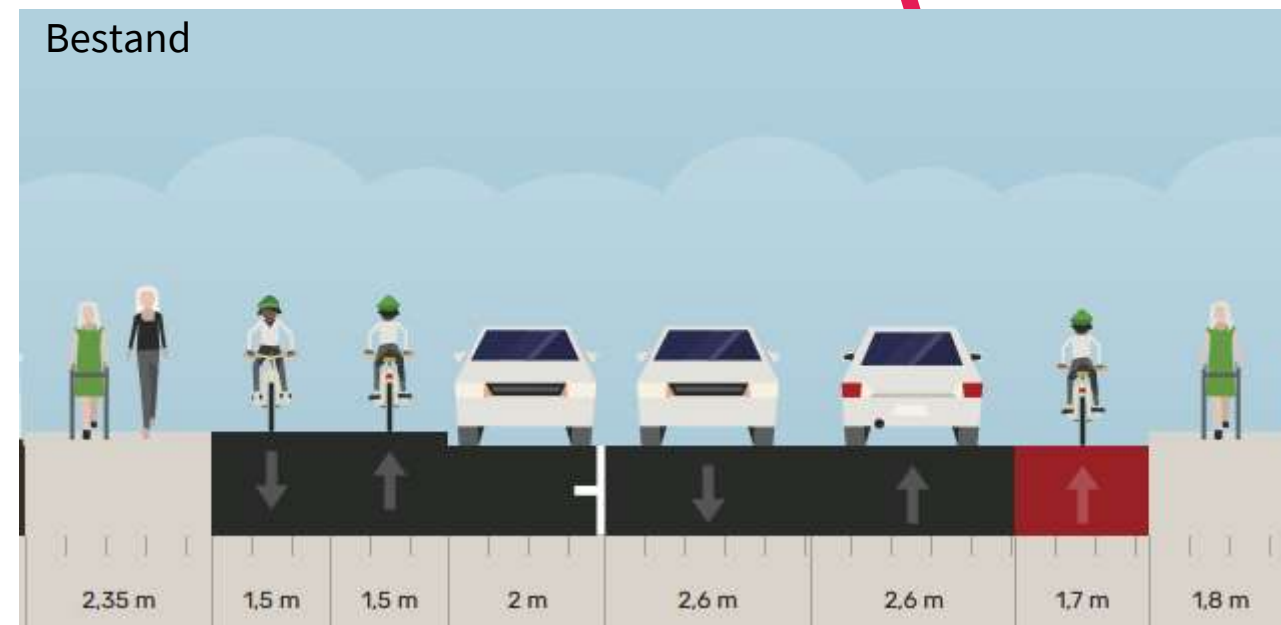


Quelle: streetmix.net (24.05.2024)

Schallershofer Straße – QS auf Höhe Haus-Nr. 62

Variante 2 - Radfahrstreifen

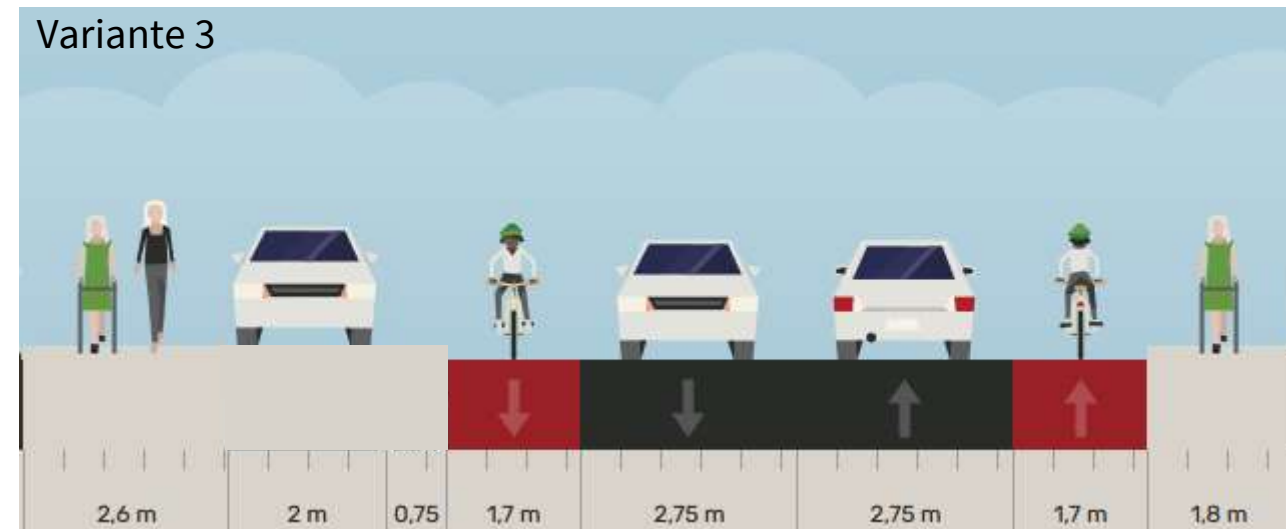
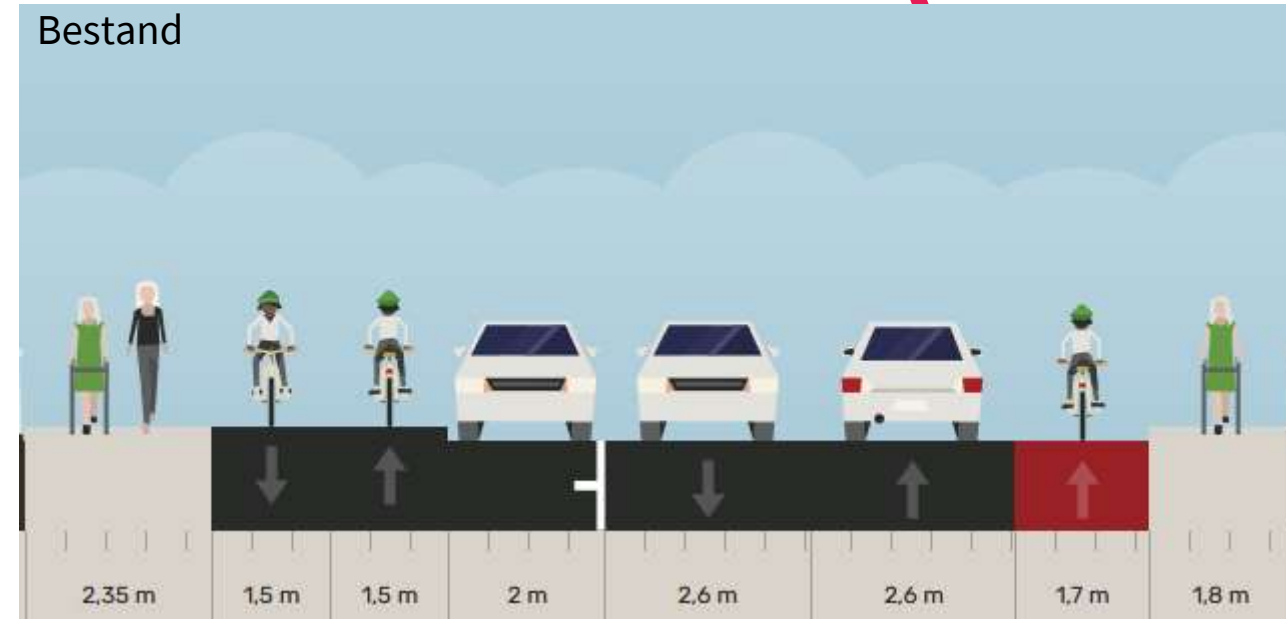
- Bauliche Anpassung des Bestandes notwendig
- Gehwege bleiben bestandsnah
- Kfz-Spuren mit 3,25 m
- Kein Kfz-Parken
- Grünstreifen möglich



Schallershofer Straße – QS auf Höhe Haus-Nr. 62

Variante 3 - Schutzstreifen

- Nutzung des Bestandes
- Komplettes Aufparken durch Kfz
- Sicherheitstrennstreifen 0,75 m
- Schutzstreifen mit 1,70 m
- Kernfahrbahn mit 5,50 m
- Westlicher Gehweg wird verbreitert und östlicher bleibt bestandsnah

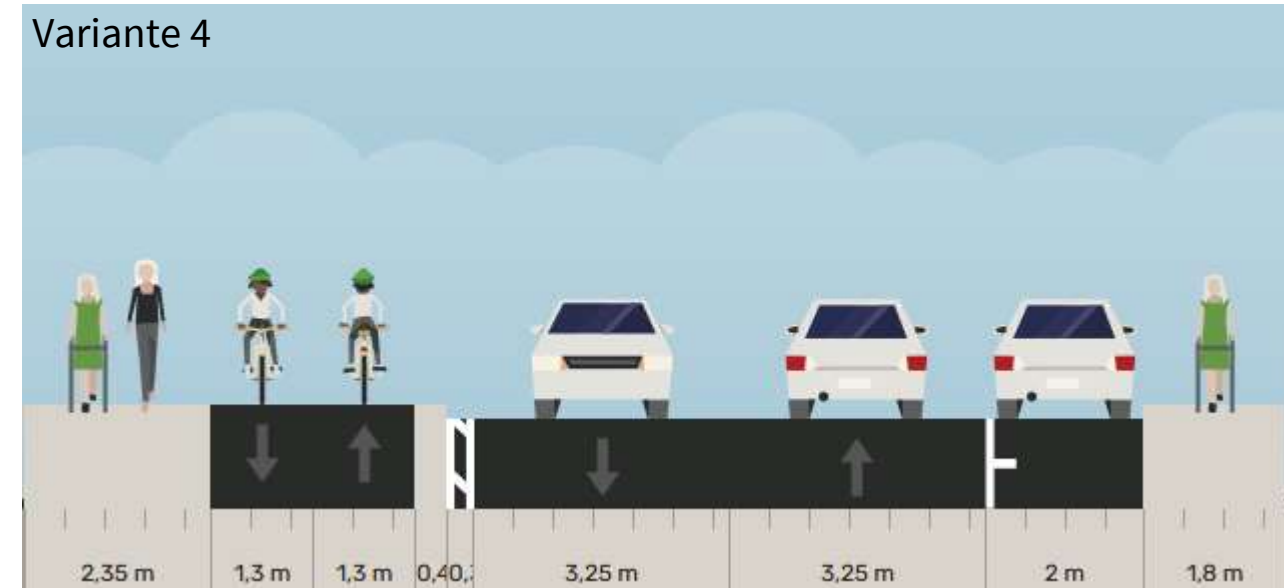
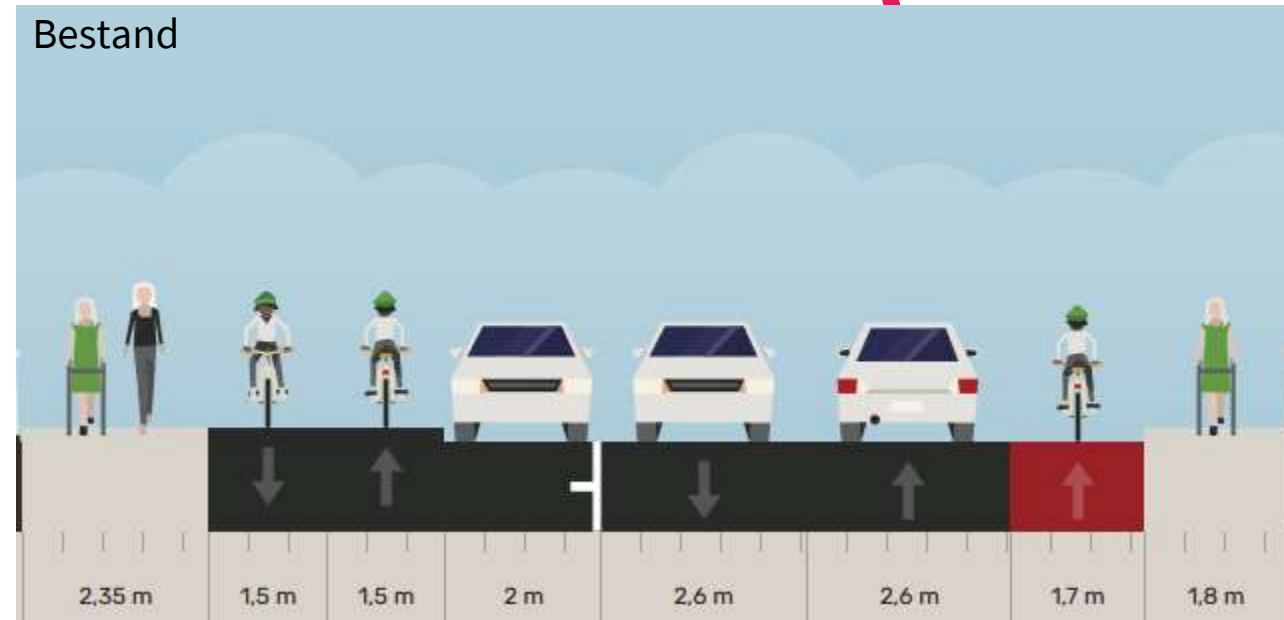


Quelle: streetmix.net (24.05.2024)

Schallershofer Straße – QS auf Höhe Haus-Nr. 62

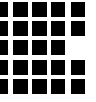
Variante 4 - Zweirichtungsradweg (2,60 m)

- Nutzung des Bestandes
- Absicherung eines Teiles des Sicherheitstrennstreifens durch Markierung auf Fahrbahn
- Kfz-Parken changierend möglich
- Kfz-Spuren mit 3,25 m
- Gehwege bleiben bestandsnah



Quelle: streetmix.net (24.05.2024)

Aspekte der Neugestaltung

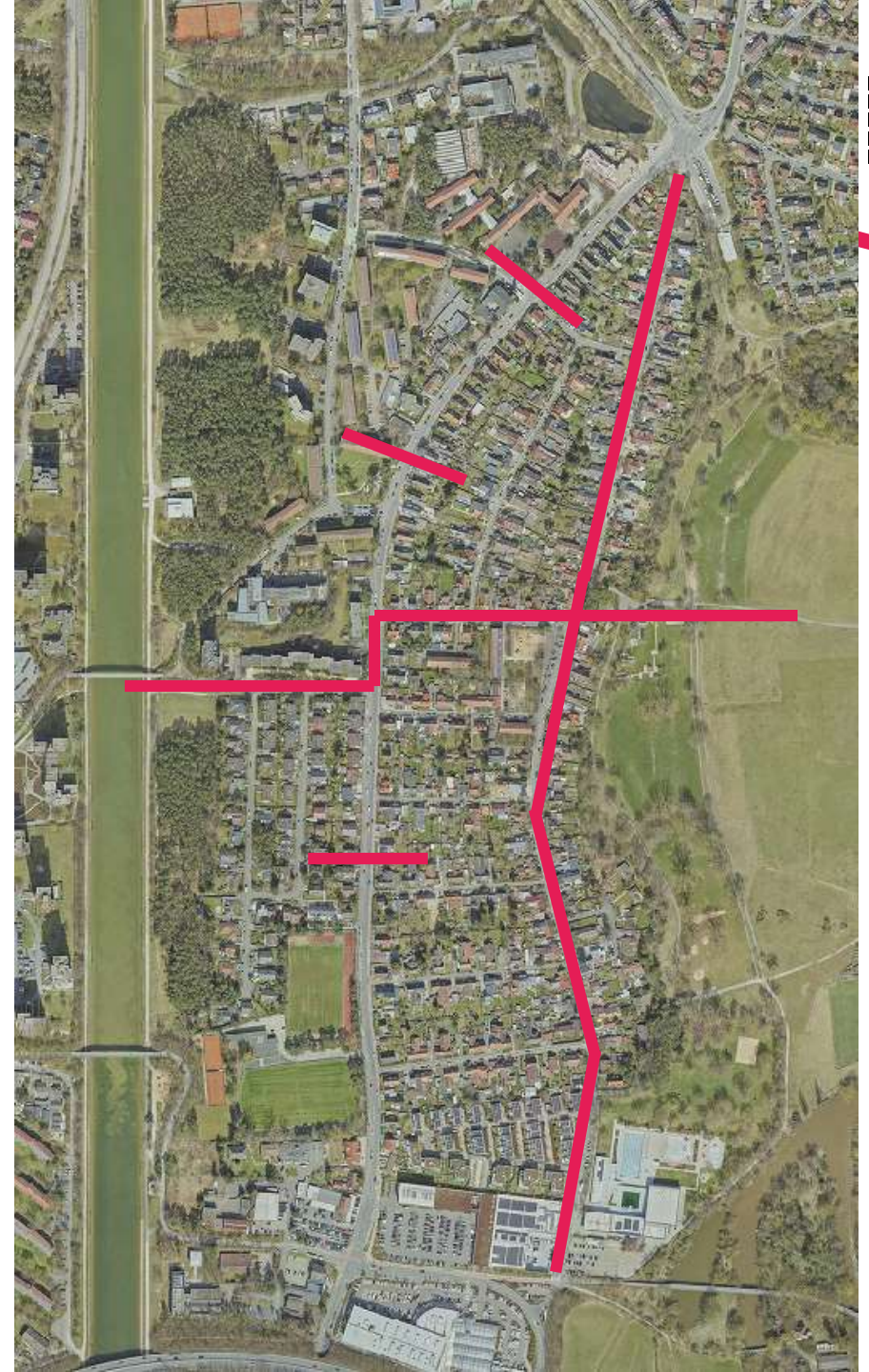


- Verkehrssicherheit (subjektiv und objektiv)
- Querungsbedarf (Schulweg, Bodelschwingh-Haus, Ost-West-Achsen Radverkehr, Bäcker, Spielplätze etc.)
- Qualität Bushaltestellen (Barrierefreiheit, Zugänglichkeit)
- Entschleunigung des fließenden Verkehrs
- Grün und Bäume im Straßenraum
- Kfz-Parken (Nachverdichtung, enge Seitenstraßen, Westbad)
- Richtlinienkonformität
- Planung von außen nach innen

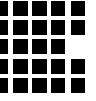
Aspekte der Neugestaltung

- Verstärkter Querungsbedarf (Schulen, Bushaltestellen, Versorgungseinrichtungen, etc.)
- Ost-West Achse Büchenbacher Steg - Siedlerweg
- Fahrradstraße Damaschkestraße
- Barrierefreier Ausbau der Bushaltestellen
- U.a. Nachverdichtung hat Auswirkungen auf öffentliche Parkmöglichkeiten
- Verkehrsbelastung in der Spitze 710 Kfz (17-18 Uhr, 13.06.2023)
- Schwerlastanteil (inkl. Busse) 2-10 % je nach Uhrzeit (13.06.2023)

→ Zusammendenken der verschiedenen Themen



Fachliche Bewertung



Variante	Verkehrssicherheit Objektiv/subjektiv	Verkehrsführung	Querungsbedarf	Fußverkehr	Bushaltestellen	Verkehrsberuhigung	Kfz-Parken im öffentlichen Raum	Grüne Infrastruktur	Kosten
1 Einrichtungsradwege	+/+	+	-	+	0	-	-	-	-
2 Radfahrstreifen	+/0	+	0	+	-	0	-	+	-
3 Schutzstreifen	+/-	+	0	+	-	+	+	+	0
4 Zweirichtungsradweg	0/+	+	+	+	+	+	+	+	0

