

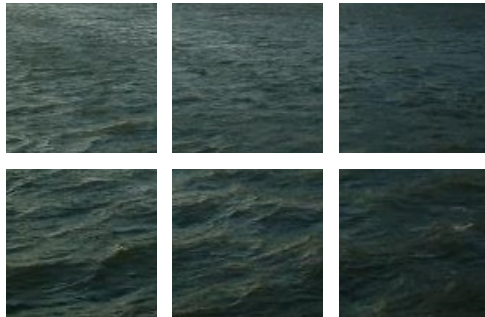
Wir machen Schifffahrt möglich.



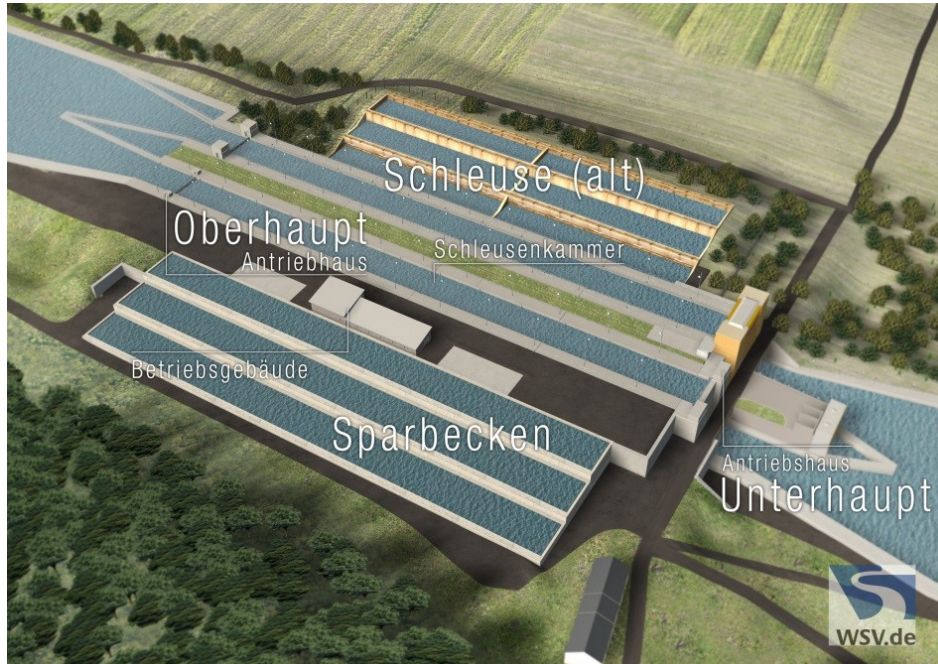
**WSV.de**

Wasserstraßen- und  
Schifffahrtsverwaltung  
des Bundes

# Neubau der MDK-Schleuse Kriegensbrunn: Bodenzwischenlager



## Der Schleusenneubau



Ersatz der bisherigen Schifffahrtsschleuse  
mit drei Sparbecken

Kammerlänge 190 m

Kammerbreite neu 12,50 m

Hubhöhe 18,30 m

# Wohin mit dem Boden - Zwischenlagerflächen

## Lage des Zwischenlagers

Größe 21 ha

Höhe bis 15m

Zwischen Kriegenbrunn und Schleuse

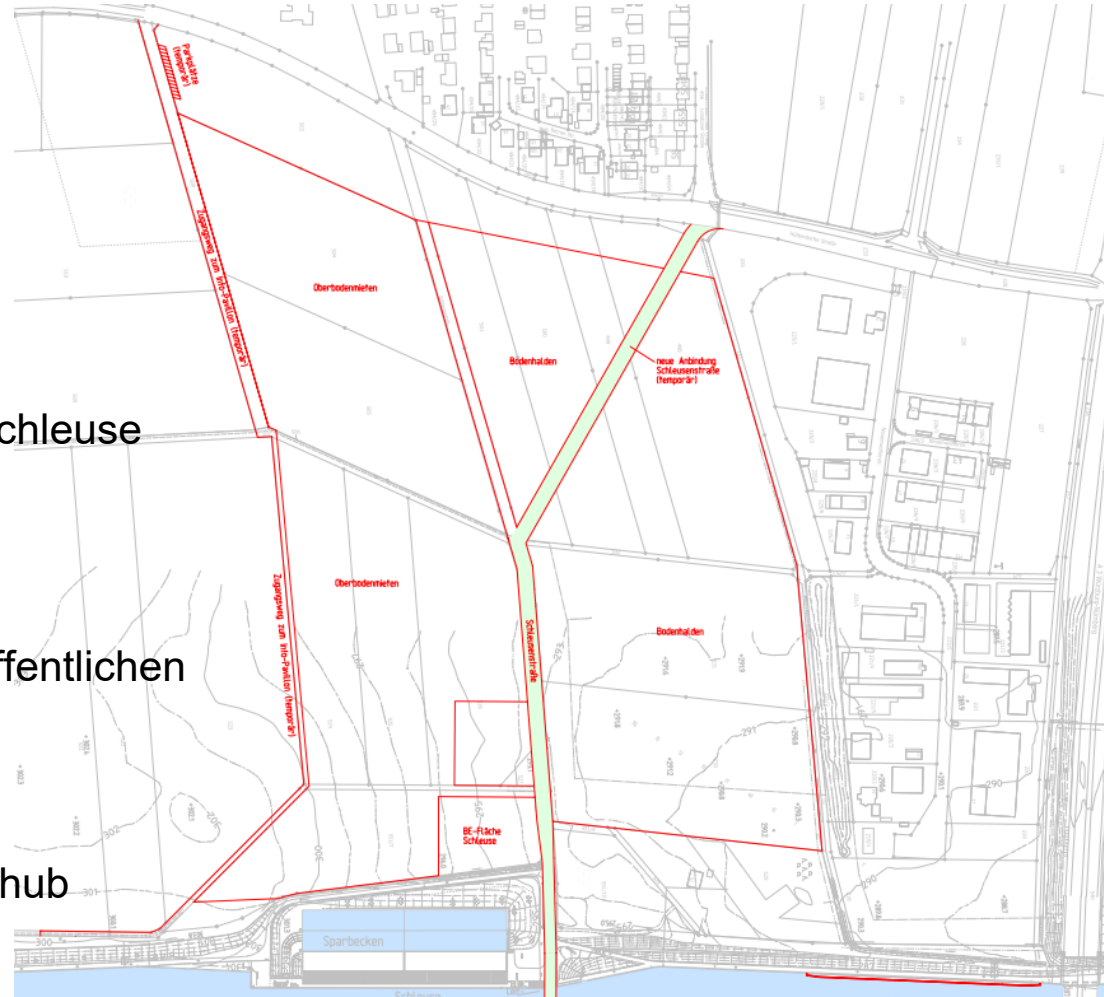
Nähe zur Baustelle



Keine Transporte auf öffentlichen  
Straßen

Lagerung von 580.000 m<sup>3</sup> Aushub

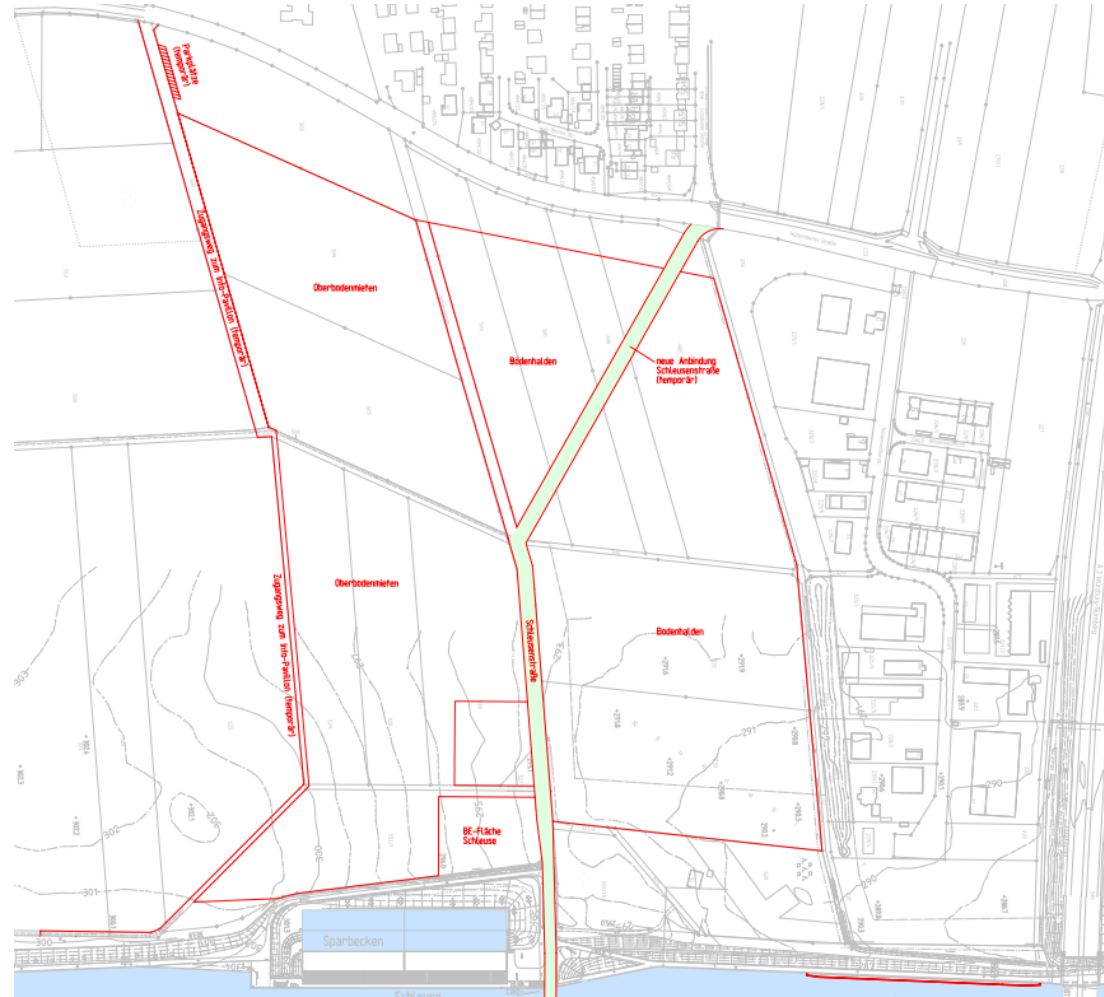
und ca. 80.000 m<sup>3</sup> Oberboden



# Was merkt Kriegenbrunn vom Schleusenneubau?

## Baustellenverkehr:

Bodentransporte fast komplett innerhalb von Baustelle und Zwischenlager

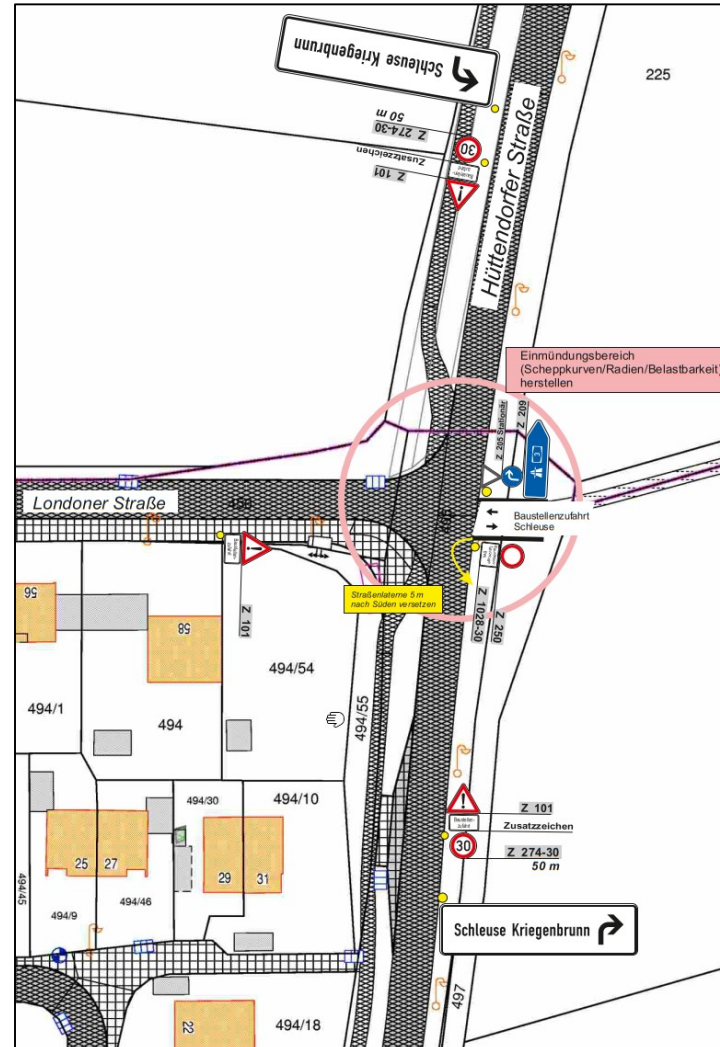


## Was merkt Kriegenbrunn vom Schleusenenneubau?

### Baustellenverkehr:

Bodentransporte fast komplett innerhalb von Baustelle und Zwischenlager

Zufahrt zur Baustelle gegenüber Londoner Straße (nicht entlang Kriegenbrunn)



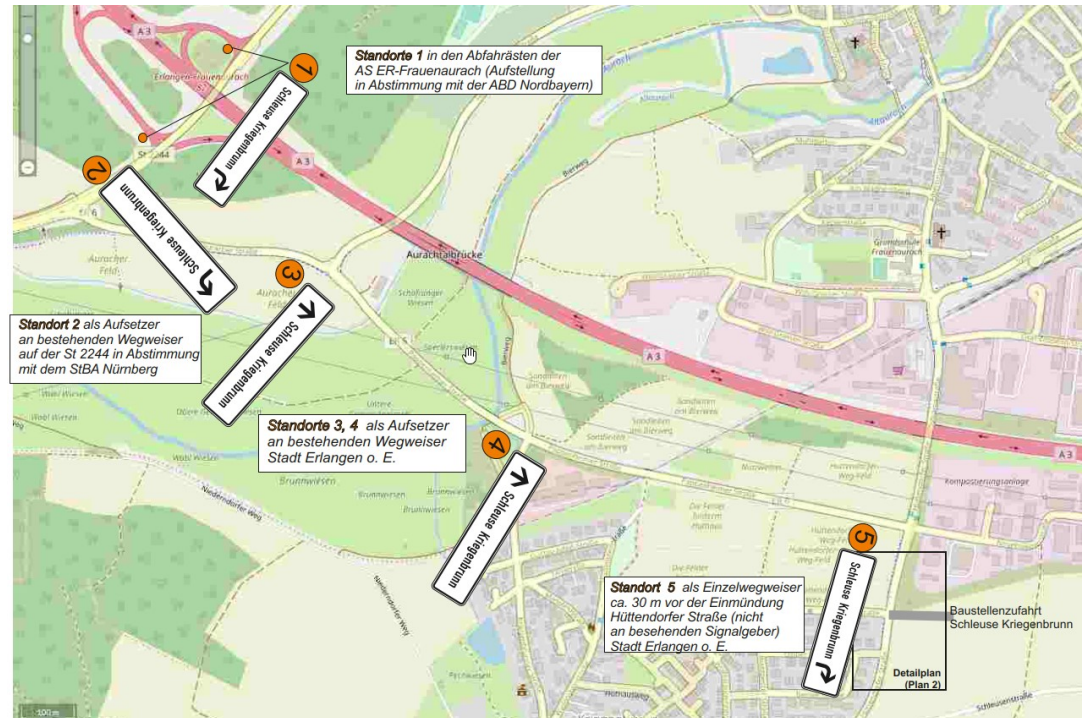
## Was merkt Kriegenbrunn vom Schleusenneubau?

### Baustellenverkehr:

Bodentransporte fast komplett innerhalb von Baustelle und Zwischenlager

Zufahrt zur Baustelle gegenüber Londoner Straße (nicht entlang Kriegenbrunn)

Verkehrszeichen von Autobahn bis Baustelle gegen „verirrte“ Lieferanten



## Was merkt Kriegenbrunn vom Schleusenneubau?

### **Ausgleichsmaßnahmen:**

### **Gehölzstreifen an der Hüttendorfer Straße**

2023 hergestellt

Dient der optischen Abschirmung des Zwischenlagers

Lärmschutz für Anwohner

Schutz vor Staubaufwirbelung

Ökologische Aufwertung, insbesondere für gehölzbrütende Vögel



## Was merkt Kriegenbrunn vom Schleusenenneubau?

### Besucher, Neugierige:

Gesamte Baustelle inkl. Zwischenlager ist eingezäunt

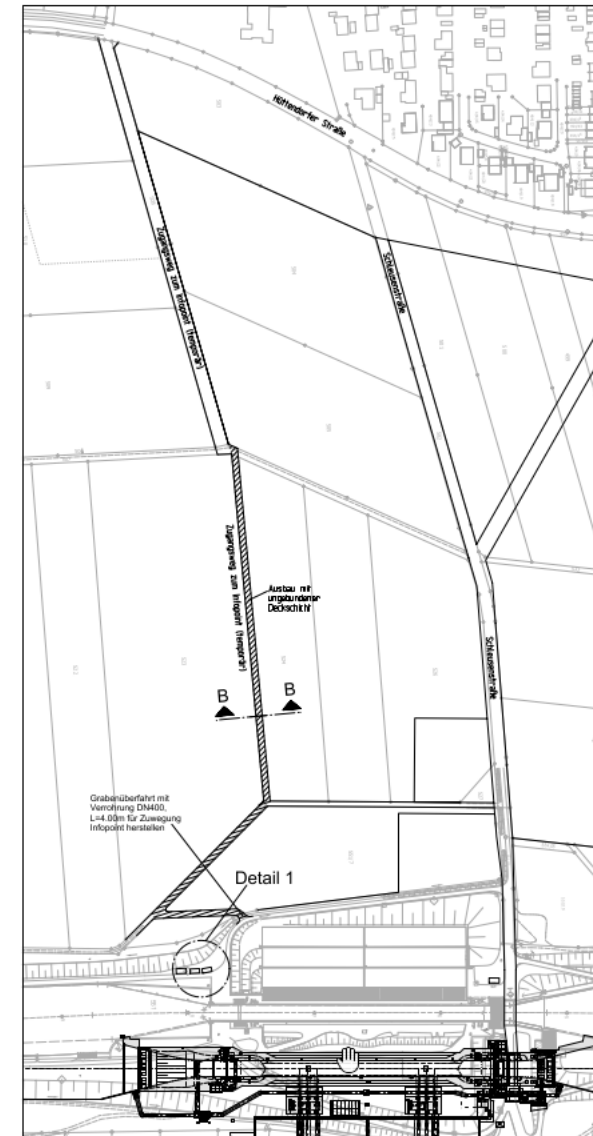
Eine Informationstafel ist frei zugänglich

Website

[www.schleuse-kriegenbrunn.wsv.de](http://www.schleuse-kriegenbrunn.wsv.de)

Newsletter (Anmeldung auf Website)

Geplant: Spatenstich-Fest im Sommer  
(gemeinsam mit Kriegenbrunn)



## Was merkt Kriegenbrunn vom Schleusenenneubau?

### Einschränkungen im Radverkehr:

### Wege entlang des Kanals

Zwischen Hüttendorf und Frauenaaurach auf beiden Seiten gesperrt

2 Umleitungen werden ausgeschildert

- Ostseite von Vach über Regnitzradweg
- Westseite ab Hüttendorf über Kriegenbrunn

Kreuzung am Gewerbegebiet mit Lichtsignalanlage 2020 errichtet (gemeinsam mit Stadt Erlangen, deutliche Verbesserung der Sicherheit für Radfahrer)



## Was merkt Kriegenbrunn vom Schleusenneubau?

### Einschränkungen im Radverkehr:

#### Querung des Kanals

Zwischen Kriegenbrunn und  
Regnitzaue (Schleusenstraße)  
gesperrt

Umleitung über Frauenaarach  
(Sylvaniastraße) und neue  
Regnitzbrücke nach Bruck

Umleitung 2018 radfreundlich und  
barrierefrei errichtet (gemeinsam mit  
Stadt Erlangen)



# Was merkt Kriegenbrunn vom Schleusenneubau?

## Staub und Feinstaub

Feinstaubprognose für Baumaßnahme ergab Einhaltung der Grenzwerte für Schwebstaub und Staubniederschlag für Ortsgebiet

TABELLE 112: ERMITTELTE IMMISSIONSBEITRÄGE FÜR SCHWEBSTAUB

IO- Nr.	Beschreibung	Immissionswert der Vorbelastung [ $\mu\text{g m}^{-3}$ ]	Immissionswert der Zusatzbelastung [ $\mu\text{g m}^{-3}$ ]	Immissionswert für die Gesamtbelastung [ $\mu\text{g m}^{-3}$ ]	Immissionsgrenzwert nach TA Luft [ $\mu\text{g m}^{-3}$ ]
IO-K1	Wohngebäude Schleusenstraße 66, 91058 Erlangen	20	210,9	231	40
<del>IO-K2</del>	<del>Ortsrand Kriegenbrunn</del>	20	19,9	40	40
IO-K3	Hundesportplatz SV OG Frauenauch Schleusenstraße 51, 91058 Erlangen	20	152,6	173	40
IO-K4	Gewerbegebiet Kriegenbrunn	20	26,3	46	40

# Was merkt Kriegenbrunn vom Schleusenneubau?

## Staub und Feinstaub

Feinstaubprognose für Baumaßnahme ergab Einhaltung der Grenzwerte für Schwebstaub und Staubniederschlag für Ortsgebiet

TABELLE 112: ERMITTELTE IMMISSIONSBEITRÄGE FÜR SCHWEBSTAUB

IO- Nr.	Beschreibung	Immissionswert der Vorbelastung	Immissionswert der Zusatzbelastung	Immissionswert für die Gesamtbelastung	Immissionsgrenzwert nach TA Luft
[-]	[-]	[ $\mu\text{g m}^{-3}$ ]	[ $\mu\text{g m}^{-3}$ ]	[ $\mu\text{g m}^{-3}$ ]	[ $\mu\text{g m}^{-3}$ ]
IO-K1	Wohngebäude				

TABELLE 113: ERMITTELTE IMMISSIONSBEITRÄGE FÜR STAUBNIEDERSCHLAG A

IO- Nr.	Beschreibung	Immissionswert der Zusatzbelastung	Immissionswert der Zusatzbelastung	Immissionswert für die Gesamtbelastung	Immissionsgrenzwert nach TA Luft
[-]	[-]	[ $\text{mg m}^{-2} \text{d}^{-1}$ ]	[ $\text{mg m}^{-2} \text{d}^{-1}$ ]	[ $\text{mg m}^{-2} \text{d}^{-1}$ ]	[ $\text{mg m}^{-2} \text{d}^{-1}$ ]
IO-K1	Wohngebäude Schleusenstraße 66, 91058 Erlangen	61	1.568	1.629	350
IO-K2	Ortsrand Kriegenbrunn – Wiener Straße/ Hüttendorfstraße	61	124,7	186	350
IO-K3	Hundesportplatz SV OG Frauenaurch Schleusenstraße 51, 91058 Erlangen	61	1.596	1.657	350
IO-K4	Gewerbegebiet Kriegenbrunn	61	202,8	264	350

# Was merkt Kriegenbrunn vom Schleusenneubau?

## Staub und Feinstaub

Feinstaubprognose für Baumaßnahme ergab Einhaltung der Grenzwerte für Schwebstaub und Staubniederschlag für Ortsgebiet

Überschreitung im Bereich des Gewerbegebiets

-> Staubminderungsmaßnahmen

(Begrünung, Befeuchtung, Befestigung, Reinigung)

TABELLE 112: ERMITTELTE IMMISSIONSBEITRÄGE FÜR SCHWEBSTAUB

IO- Nr.	Beschreibung	Immissionswert der Vorbelastung	Immissionswert der Zusatzbelastung	Immissionswert für die Gesamtbelastung	Immissionsgrenzwert nach TA Luft
[-]	[-]	[ $\mu\text{g m}^{-3}$ ]	[ $\mu\text{g m}^{-3}$ ]	[ $\mu\text{g m}^{-3}$ ]	[ $\mu\text{g m}^{-3}$ ]
IO-K1	Wohngebäude				

TABELLE 113: ERMITTELTE IMMISSIONSBEITRÄGE FÜR STAUBNIEDERSCHLAG A

IO- Nr.	Beschreibung	Immissionswert der Zusatzbelastung	Immissionswert der Zusatzbelastung	Immissionswert für die Gesamtbelastung	Immissionsgrenzwert nach TA Luft
[-]	[-]	[ $\text{mg m}^{-2} \text{d}^{-1}$ ]	[ $\text{mg m}^{-2} \text{d}^{-1}$ ]	[ $\text{mg m}^{-2} \text{d}^{-1}$ ]	[ $\text{mg m}^{-2} \text{d}^{-1}$ ]
IO-K1	Wohngebäude Schleusenstraße 66, 91058 Erlangen	61	1.568	1.629	350
IO-K2	Ortsrand Kriegenbrunn – Wiener Straße/ Hüttendorfstraße	61	124,7	186	350
IO-K3	Hundesportplatz SV OG Frauenaurch Schleusenstraße 51, 91058 Erlangen	61	1.596	1.657	350
IO-K4	Gewerbegebiet Kriegenbrunn	61	202,8	264	350

# Was merkt Kriegenbrunn vom Schleusenneubau?

## Schallimmissionsprognose

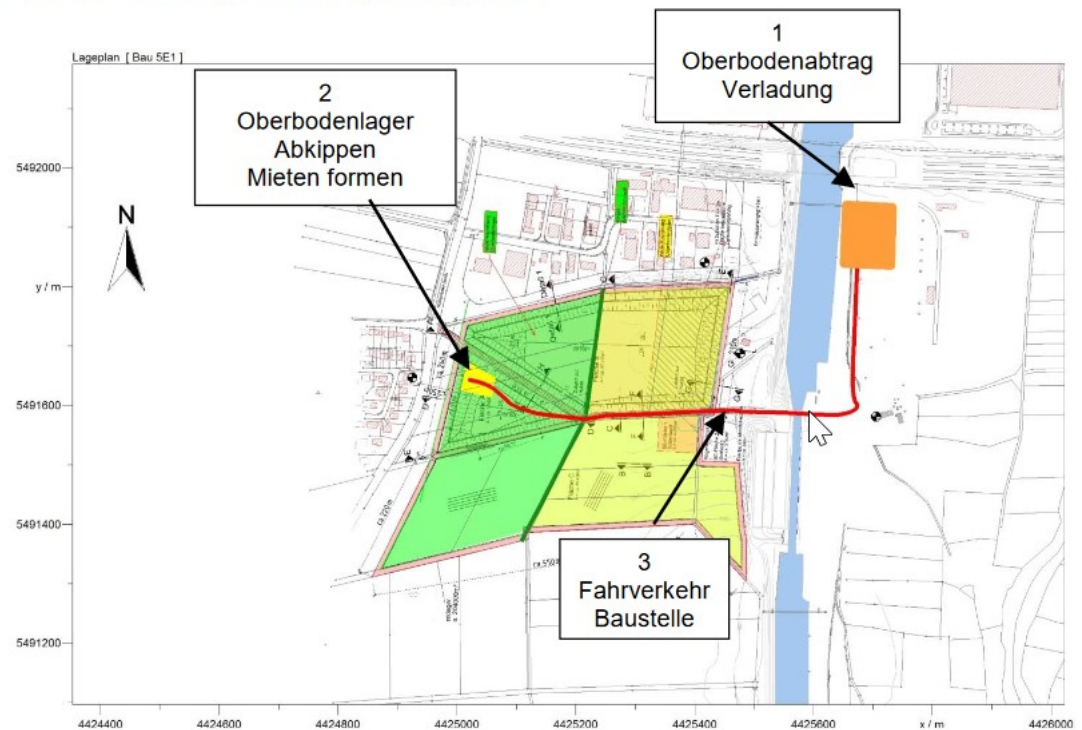
Untersuchung der Auswirkungen aller lärmintensiven Bauphasen auf umliegende Wohnbebauung

Kritische Bauphase:

Oberbodenlager herstellen

(geringste Entfernung zum Ort)

Bau 5.E1 – Oberbodenzwischenlager Kriegenbrunn



# Was merkt Kriegenbrunn vom Schleusenneubau?

## Schallimmissionsprognose

Untersuchung der Auswirkungen aller lärmintensiven Bauphasen auf umliegende Wohnbebauung

Kritische Bauphase:

Oberbodenlager herstellen  
(geringste Entfernung zum Ort)

-> einzige Überschreitung der Richtwerte um >5dB(A)

Bauzustand / Bauphase	Immissionsorte (IO)							
	0 Kri. Schleu.	1 Kri. Ost	1a Kri. Hunde	1b Kri. Gewer.	2 Fra. Süd	2a Fra. Kanal	3 Elt. West	4 Hüt. Nord
IRW AVV Baulärm Tag / dB(A)	60	55	60	65	55	55	55	55
5 Aushub uVH, Deponie 150 m	70	59	66	66	55	53	51	46
5a Aushub uVH, Deponie 300 m	70	58	67	67	55	53	51	46
5b Aushub uVH, Deponie 50 m	70	62	66	66	55	53	51	46
5c Fahrverkehr neue Baustraße		50						
5E Aushub uVH, Deponie 50 m	70	55	66	66	55	53	51	46
5E1 Oberboden uVH + Bodenlager	69	65	64	61				
5E2 Aushublager + Aushub uVH	70	57	68	67	55	53	51	46
Aushublager (ohne Aushub)	69	55	66	65				

# Was merkt Kriegenbrunn vom Schleusenneubau?

## Schallimmissionsprognose

### Lärminderungsmaßnahmen geplant:

Verschiebung des Bodenlagers (300m Abstand zum Ortsrand)

Reduzierte Arbeitszeit für lärmintensive Bauphasen auf 8 Stunden/Tag

Herstellung Oberbodenlager nur von 8-17 Uhr (Freitag -16 Uhr)

-> Unterschreitung der Richtwerte für alle Bauphasen (außer Oberbodenlager)

-> Lärmmessung am Rand des Ortsgebietes Kriegenbrunn

Aushublager + Aushub uVH (Szenario 5E2) Immissionsort 1 Kriegenbrunn Ost		
Dauer: ca. ein Jahr		
Immissionsrichtwert gem. AVV Baulärm	55 (Tag)	dB(A)
Prognose für Baulärm gem. Schallimmissionsgutachten im IO 1	57	dB(A)
Reduzierung der Arbeitsdauer auf 8 h/Tag [-5 dB(A)]	52	dB(A)

Oberboden uVH + Bodenlager (Szenario 5E1) Immissionsort 1 Kriegenbrunn Ost		
Dauer: 3 - 4 Monate		
Immissionsrichtwert gem. AVV Baulärm	55 (Tag)	dB(A)
Prognose für Baulärm gem. Schallimmissionsgutachten im IO 1	65	dB(A)
Reduzierung der Arbeitsdauer auf 8 h/Tag [-5 dB(A)]	60	dB(A)

Rammen UVH und Unterhaupt (Szenarien 4.2 und 4.3) Immissionsort 1 Kriegenbrunn Ost		
Dauer: mehrere Monate		
Immissionsrichtwert gem. AVV Baulärm	55 (Tag)	dB(A)
Prognose für Baulärm gem. Schallimmissionsgutachten im IO 1	59	dB(A)
Reduzierung der Arbeitsdauer auf 8 h/Tag [-5 dB(A)]	54	dB(A)

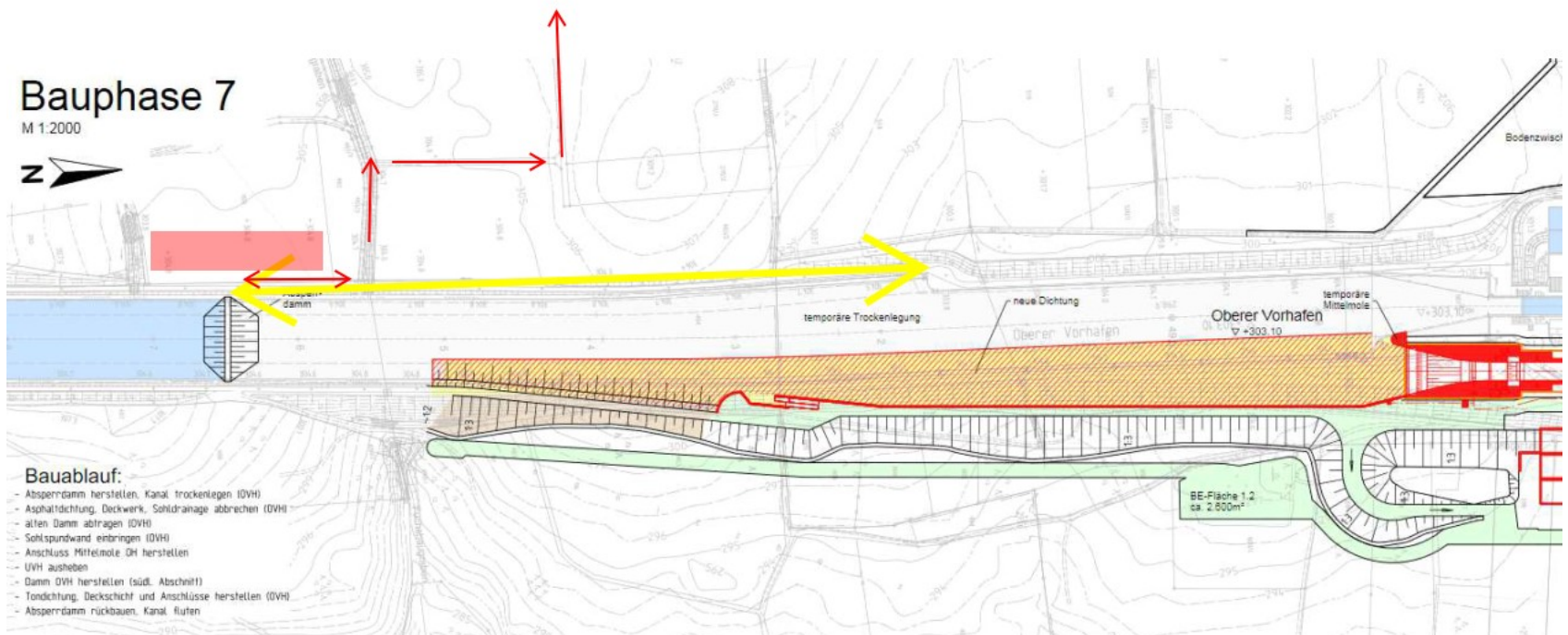
Abbrucharbeiten alte Schleuse (Szenario 7) Immissionsort 1 Kriegenbrunn Ost		
Dauer: ca. 2 Jahre		
Immissionsrichtwert gem. AVV Baulärm	55 (Tag)	dB(A)
Prognose für Baulärm gem. Schallimmissionsgutachten im IO 1	57	dB(A)
Reduzierung der Arbeitsdauer auf 8 h/Tag [-5 dB(A)]	52	dB(A)

## Was merkt Kriegenbrunn vom Schleusenneubau?

### Absperrdamm zur Trockenlegung

Verbreiterung des abgedichteten Kanals: Vollsperrung des Kanals für 6 Wochen

Arbeiten rund um die Uhr (auch nachts, auch an Wochenenden)



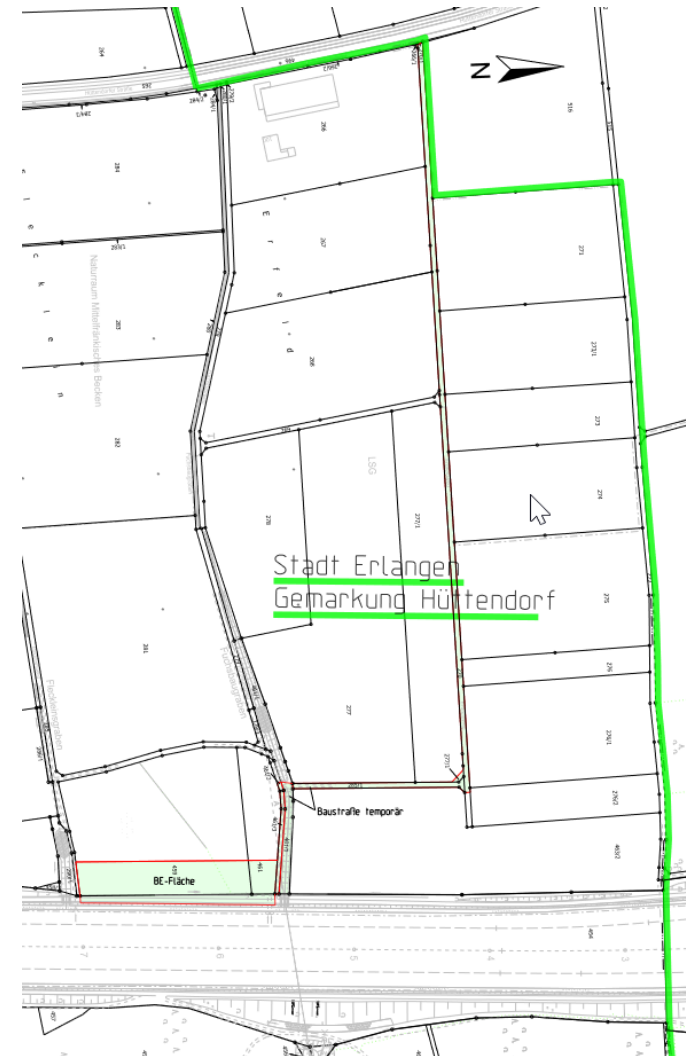
## Was merkt Kriegenbrunn vom Schleusenneubau?

### Absperrdamm zur Trockenlegung

Verbreiterung des abgedichteten Kanals:  
Vollsperrung des Kanals für 6 Wochen

Absperrdamm herstellen und rückbauen:  
optimierter Baustellenverkehr – unter Nutzung der  
Hüttendorfer Straße (Vorbeifahrt an Ortsrand  
Kriegenbrunn)

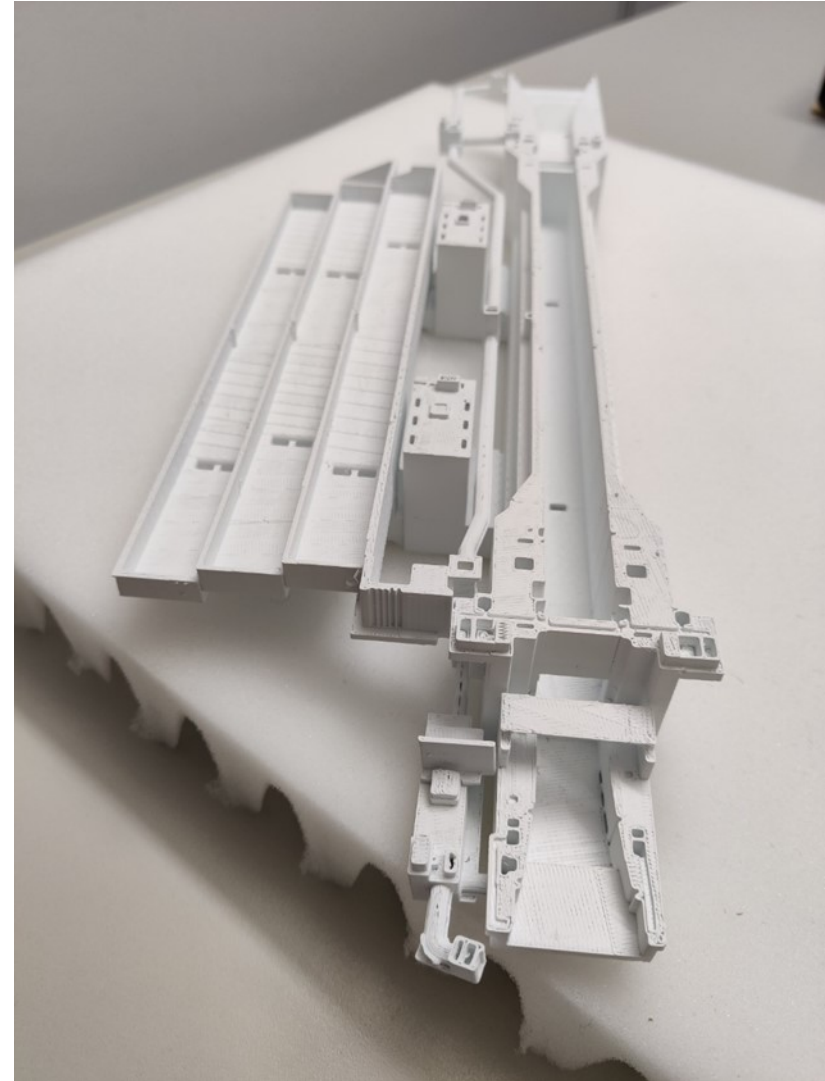
Dauer jeweils nur ca. 1 Woche



## Wie geht es weiter? Ein zeitlicher Ausblick

### Termine

- Auftrag erteilt am 8. März 2024  
an Ed. Züblin AG, Züblin Spezialtiefbau GmbH und Bauer Spezialtiefbau GmbH
- Bauzeit ca. 8 Jahre (für Neubau)
- Bauende 2032
- 4 Jahre Gewährleistung
- Rückbau: 2036-2038



Wir machen Schifffahrt möglich.



**WSV.de**

Wasserstraßen- und  
Schifffahrtsverwaltung  
des Bundes

# Vielen Dank für Ihre Aufmerksamkeit !

