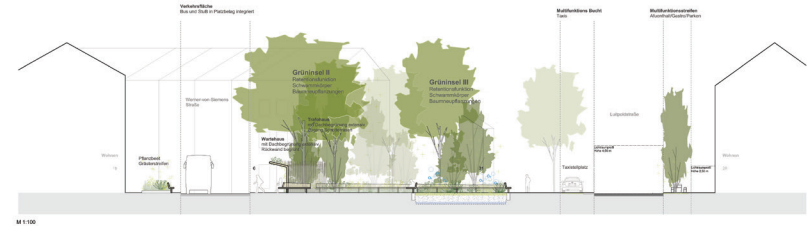


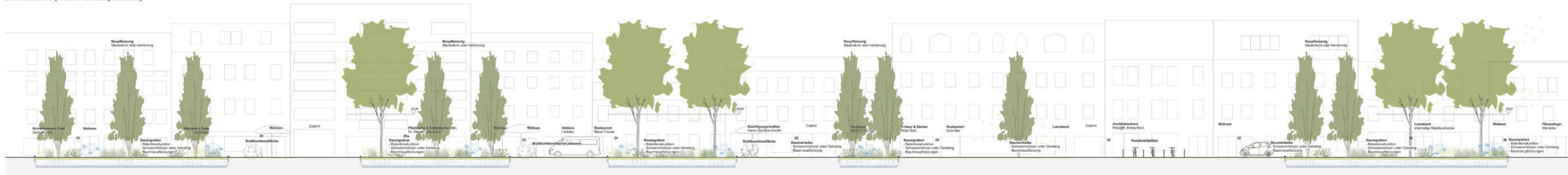
Schnitt A (Kernbereich Zollhausplatz längs)



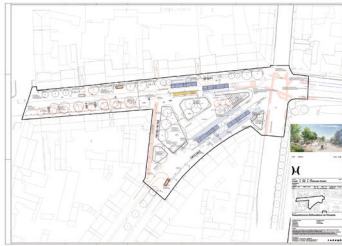
Schnitt B (Kernbereich Zollhausplatz quer)



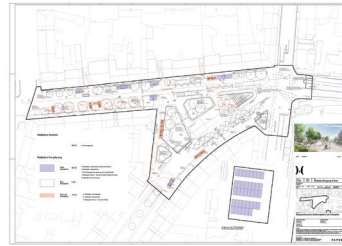
Schnittansicht C (Ansicht Nord Luitpoldstraße)



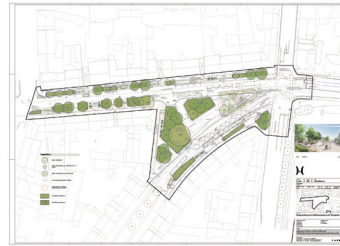
Organisation Verkehr



Ruhender Verkehr



Grünbilanz



KL

21zoll 2 002 L Schnitts Luitpold

Projekt: KL 21zoll 2 002 L Schnitts Luitpold
 Auftraggeber: KL 21zoll 2 002 L Schnitts Luitpold
 Datum: 12.01.2023

Neugestaltung des Zollhausplatzes als Klimaplatz

Verantwortlich: KL 21zoll 2 002 L Schnitts Luitpold
 Entwurf: KL 21zoll 2 002 L Schnitts Luitpold
 Datum: 12.01.2023

KL 21zoll 2 002 L Schnitts Luitpold
 KL 21zoll 2 002 L Schnitts Luitpold
 KL 21zoll 2 002 L Schnitts Luitpold

KL 21zoll 2 002 L Schnitts Luitpold
 KL 21zoll 2 002 L Schnitts Luitpold
 KL 21zoll 2 002 L Schnitts Luitpold