

## Baukunstbeirat

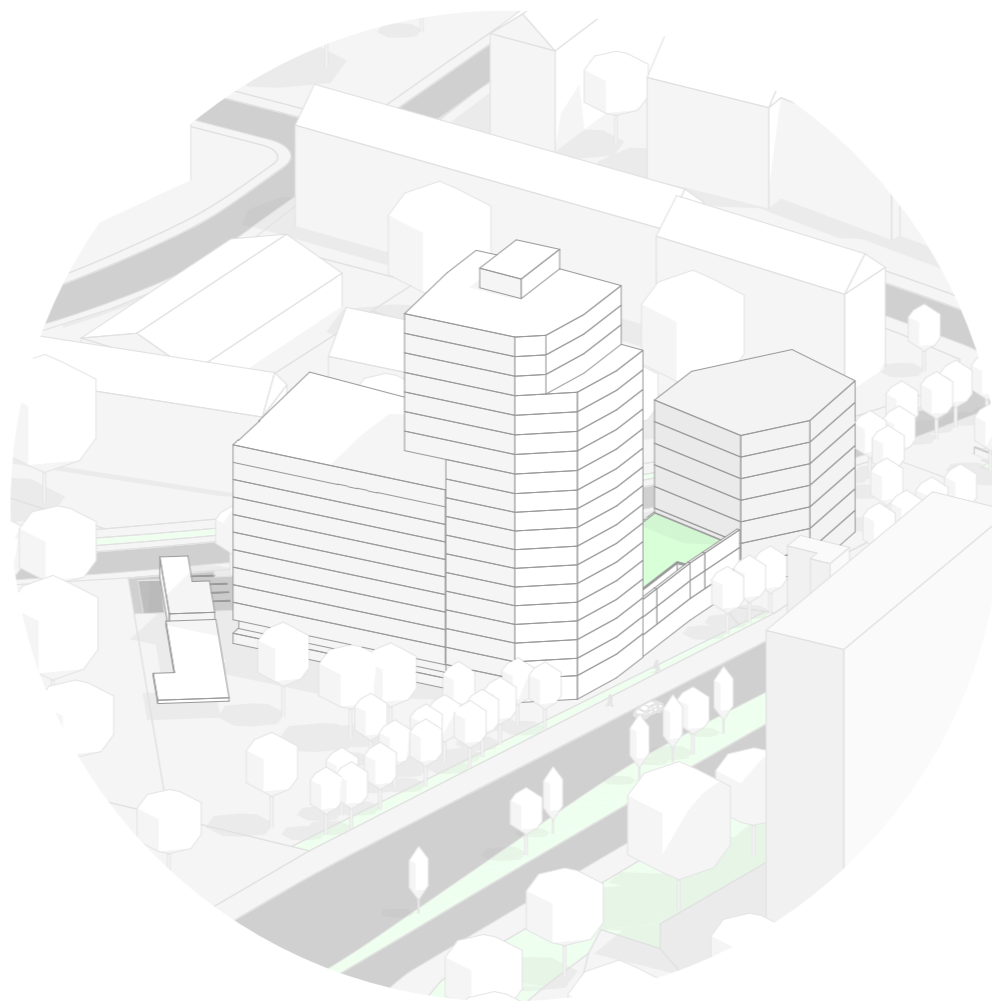
### **TOP 3 -**

#### **Studentisches Wohnen (2. WV)**

**Bauherr:** IB Wichernstraße 18 Projektgesellschaft mbH & Co. KG, 87561 Oberstdorf

**Architekt:** Steidle Architekten, München

Präsentation von Steidle Architekten, München



## **Baukunstbeirat 25.01.2024**

**Studentisches Wohnen Wichernstraße**  
steidle architekten  
Jühling & Köppel Landschaftsarchitekten



**Freiflächenplanung** | gesamter Umgriff

25.01.2024



Planung Baukunst-  
beirat vom 20.07.23  
25.01.2024

| Ansicht West



Planung Baukunst-  
beirat vom 20.07.23  
25.01.2024

| Ansicht West mit Staffelung



Planung Baukunst-  
beirat vom 20.07.23  
25.01.2024

| Ansicht West mit Glasbrüstungen



STÄDTISCHES WOHNEN

KITA/KiGa

WOHNEN NEUBAUBESTAND

Planung Baukunst-  
beirat vom 20.07.23

25.01.2024

| Ansicht Nord

Studentisches Wohnen Wichernstraße

steidle architekten Gesellschaft von Architekten und  
Stadtplanern GmbH, Genter Straße 13, 80805 München



Planung Baukunst-  
beirat vom 20.07.23  
25.01.2024

| Ansicht Ost

Studentisches Wohnen Wichernstraße

steidle architekten Gesellschaft von Architekten und  
Stadtplanern GmbH, Genter Straße 13, 80805 München



WOHNEN NEUBAU

NOTAUSGÄNGE

KITAKIGA

WOHNEN

**Planung Baukunst-  
beirat vom 20.07.23**

25.01.2024

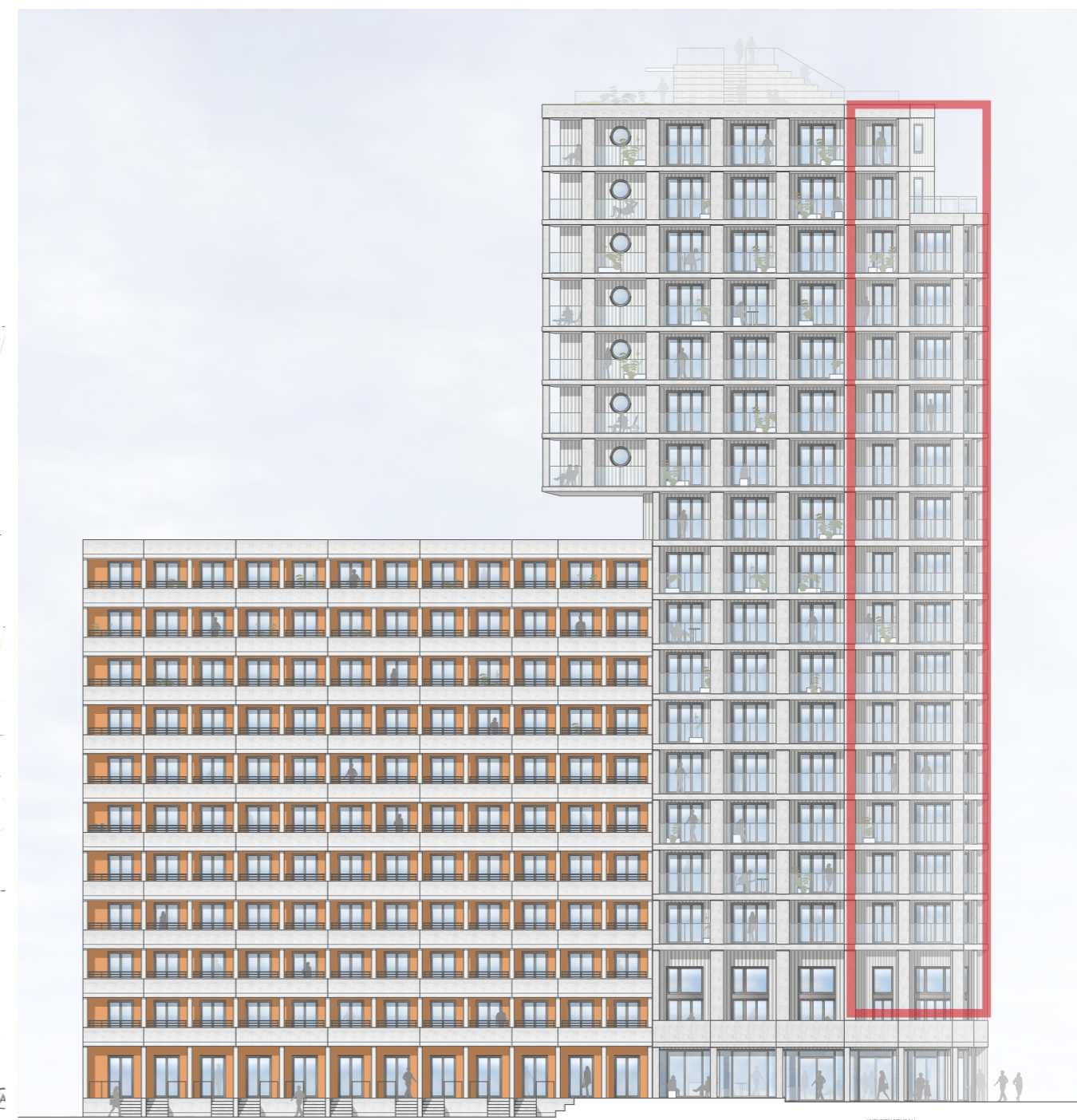
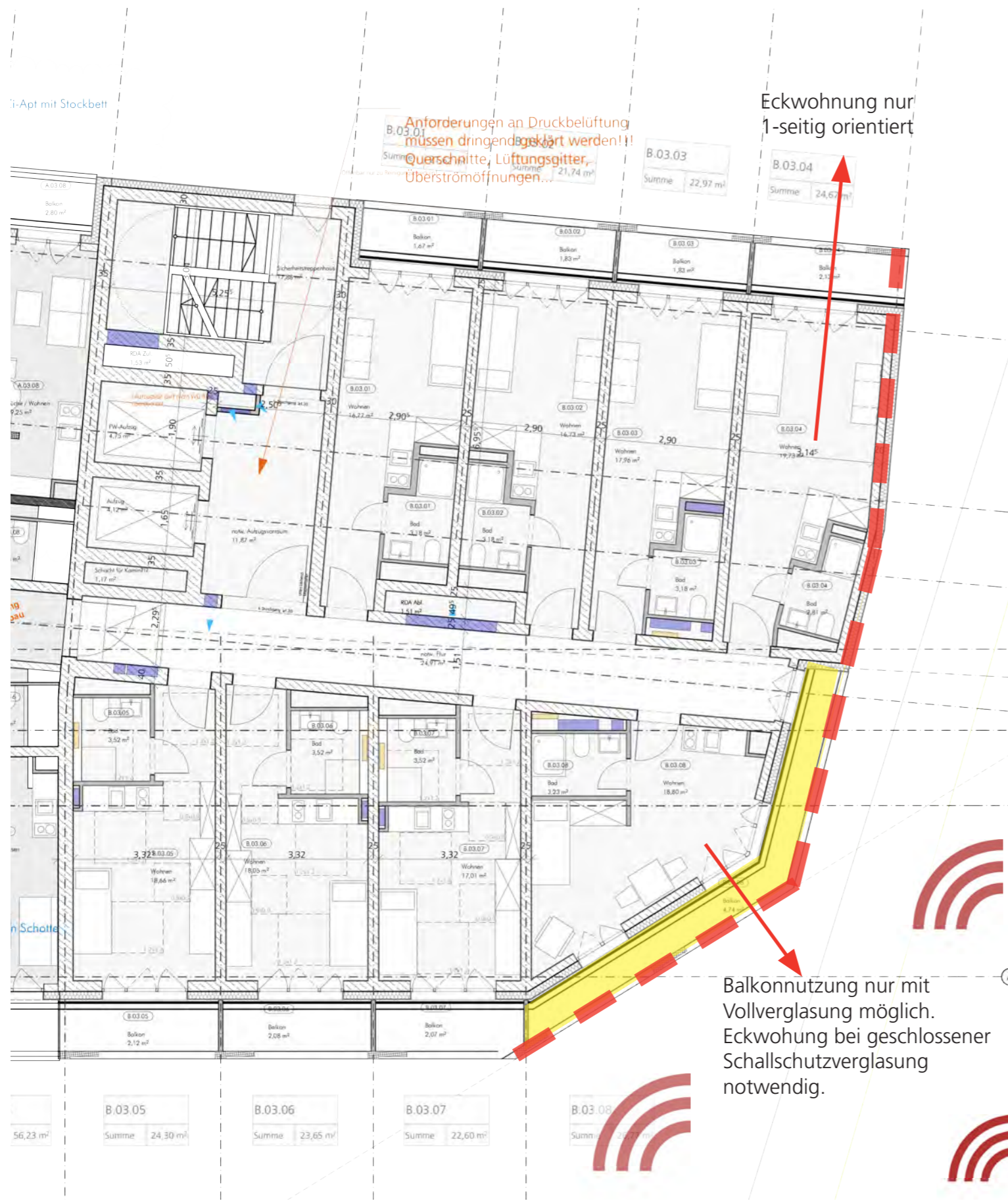
| Ansicht Süd



Planung Baukunst-  
beirat vom 20.07.23  
25.01.2024

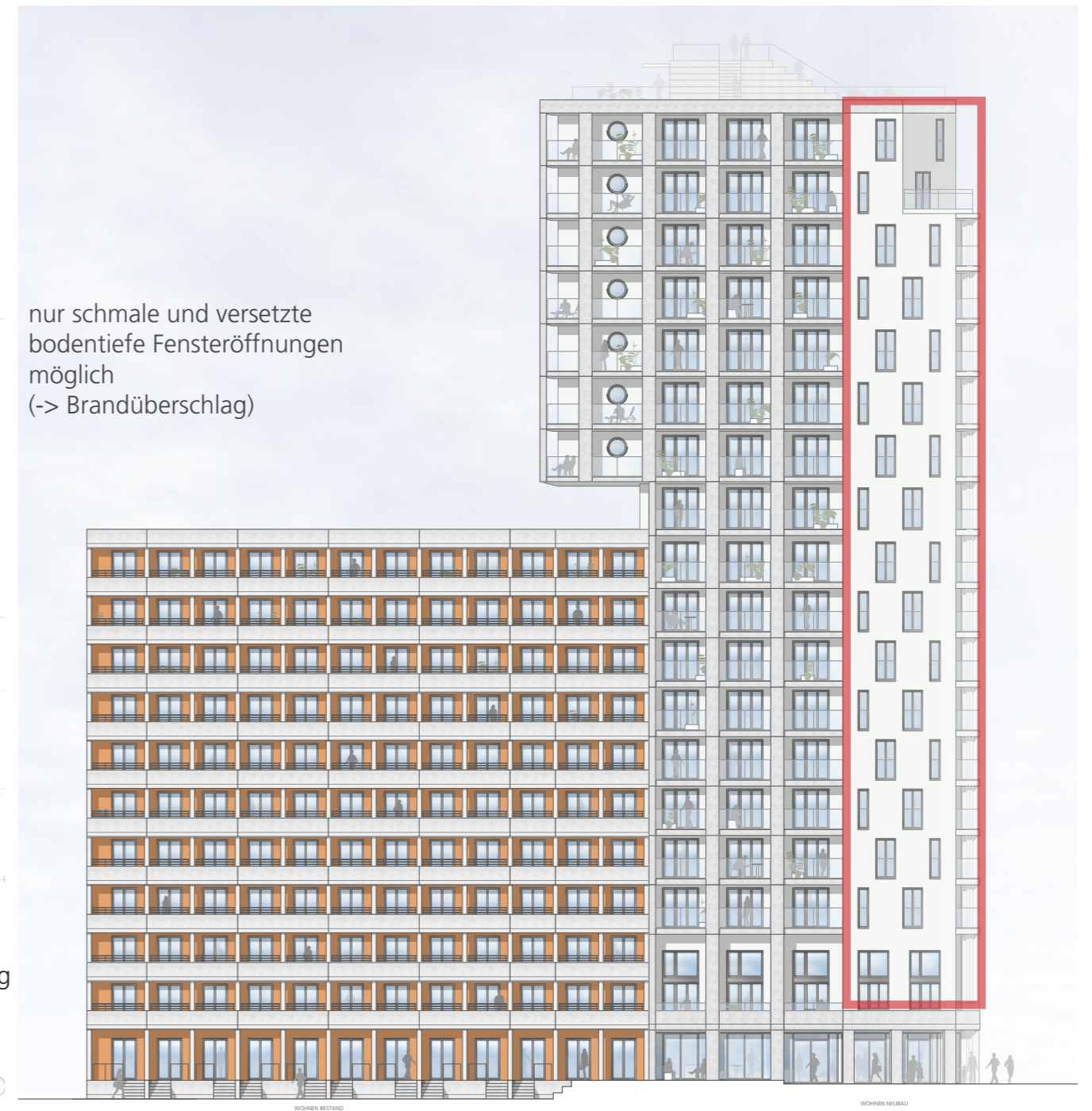
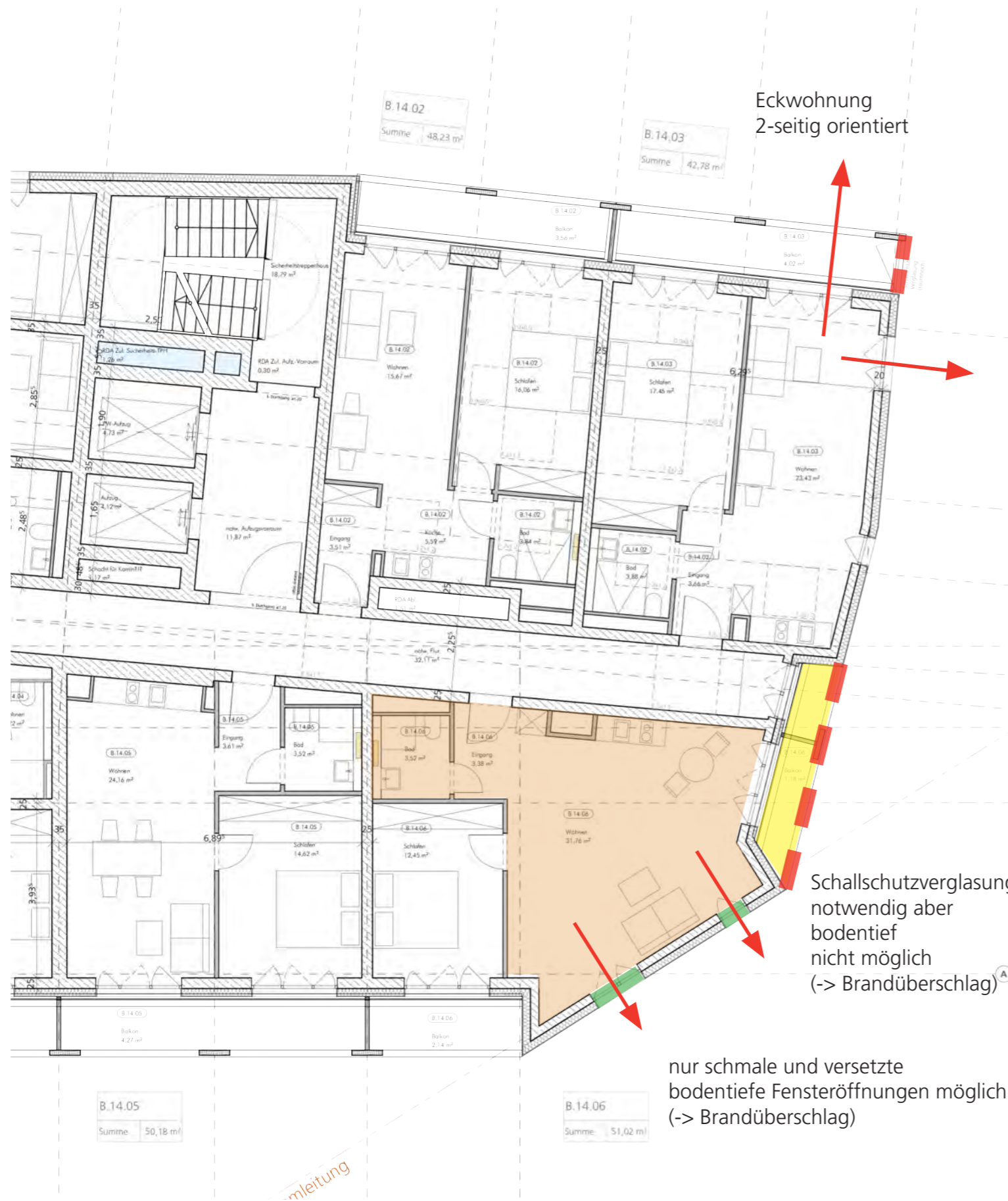
| 3.OG Grundriss Studentenwohnen

# Thema Lärmschutz & Brandüberschlag



- > Bei Aufenthalt Verglasung notwendig bei durchgehendem Balkonband Süd-Süd/West!
- > Aufenthaltsqualität der Freifläche wird beeinträchtigt (nur Putzbalkon)
- > raumhohe Verglasung nicht zulässig wegen Brandüberschlag
- > Herausforderung sommerlicherwärmeschutz (Aufheizen der Loggiazonen)

Planung Baukunstbeirat vom 20.07.23 | 3.OG Grundriss und Ansicht West  
25.01.2024



Balkonband bei Süd/West Eckwohnung unterbrochen mit Erweiterung des Wohnraums als Erker  
 -> kein Gewinn an Raumqualität aufgrund eingeschränkter Anordnung der Fenster

Erweiterung Eckwohnung

| 14.OG Variante Grundriss und Ansicht West

25.01.2024

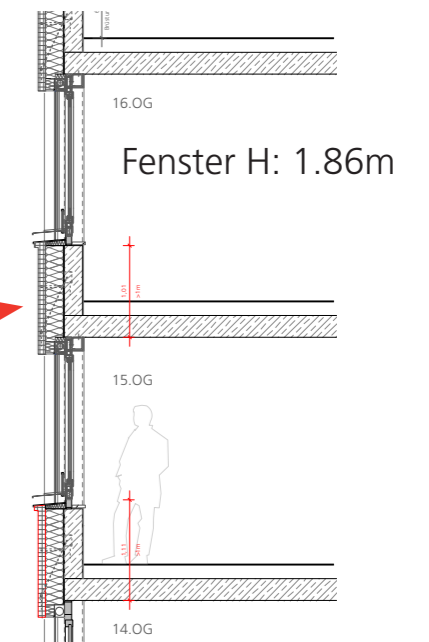
**Thema Brandüberschlag  
konstruktiver Lösungsansatz**



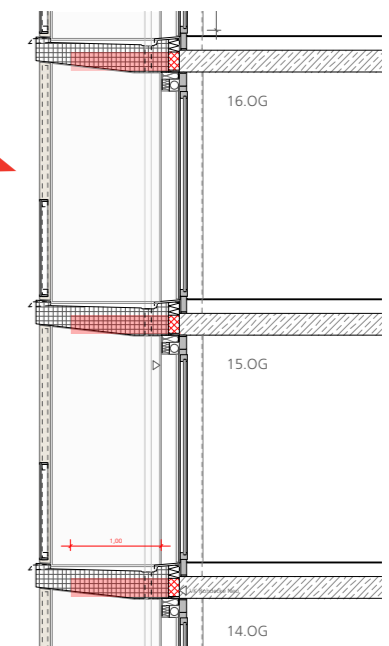
**Anforderung  
Brandschutz:**

-> Problem Brandüberschlag bei Schallschutzverglasung.

bei Schallschutzverglasung ist die Loggia aus brandschutztechnischer Sicht als Wohnraum zu sehen. Brandüberschlag mit Glasbrüstung nicht möglich.



kein Brandüberschlag gewährleistet durch Brüstungsfenster



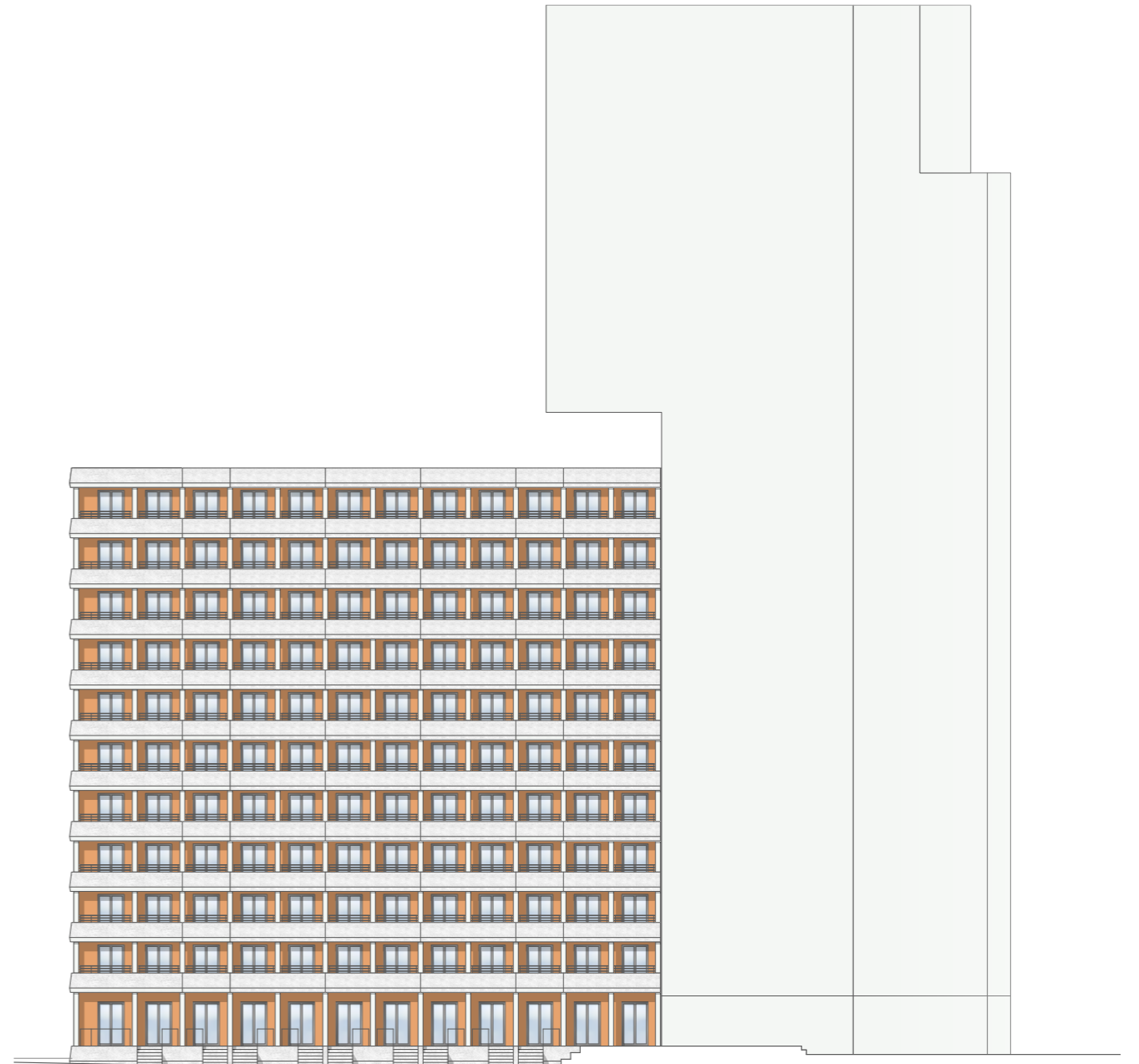
bei Schallschutzverglasung kein Brandüberschlag durch massive Brüstung



# Stand Baueingabe

## | 3.OG Grundriss Studentenwohnen

25.01.2024



**Stand Baueingabe** | 3.OG überarbeiteter Grundriss und Ansicht West

25.01.2024

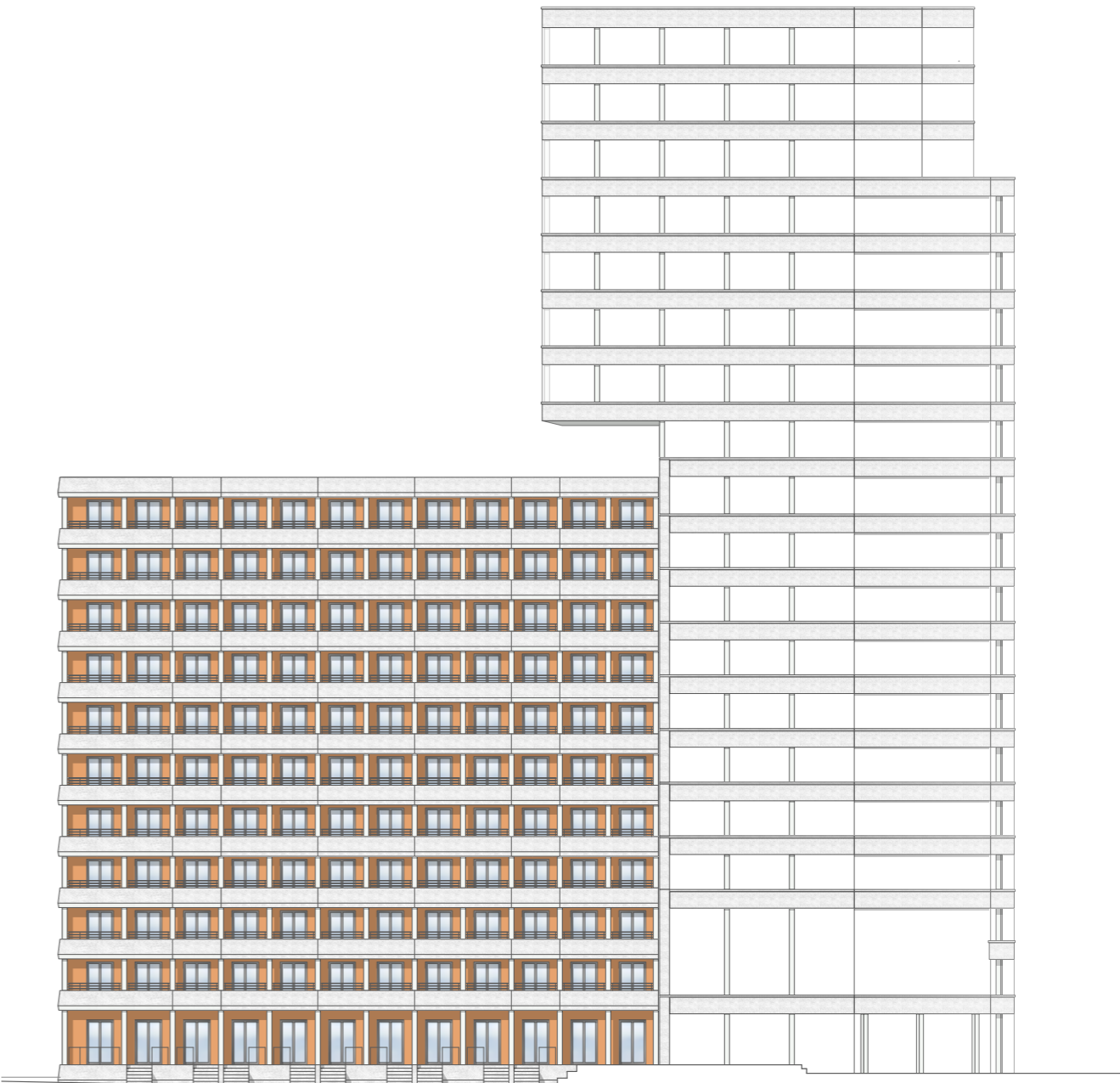


## Beispiel

25.01.2024

| unterschiedliche Geschossigkeit





**Stand Baueingabe** | 3.OG überarbeiteter Grundriss und Ansicht West

25.01.2024

# Thema Brandüberschlag & Schallschutz konstruktiver Lösungsansatz



- umlaufendes Betonband als massive Brüstung
- > Brandüberschlag im Bereich Loggia gelöst
- > Flexibilität in der Anordnung der Fensteröffnungen

Stand Baueingabe | 3.OG überarbeiteter Grundriss und Ansicht West

25.01.2024

### horizontale Bänderung:

- > Verbindung Neu und Bestand
- > Gesamtwirkung & Lesbarkeit als Einheit
- > höheres Sicherheitsgefühl im Turm aufgrund massiver Brüstung (keine bodentiefen Fenster direkt an der Fassade)
- > Reduzierung Verglasung  
Einhaltung sommerlicher Wärmeschutz



Hoxton Press, London  
Chipperfield Architects, 2018

## Ansicht West aktuell | Beispiel zu Farbigkeit und Formensprache

25.01.2024



## Visualisierung

25.01.2024

| ohne Staffelung

Studentisches Wohnen Wichernstraße

steidle architekten Gesellschaft von Architekten und Stadtplanern GmbH, Genter Straße 13, 80805 München



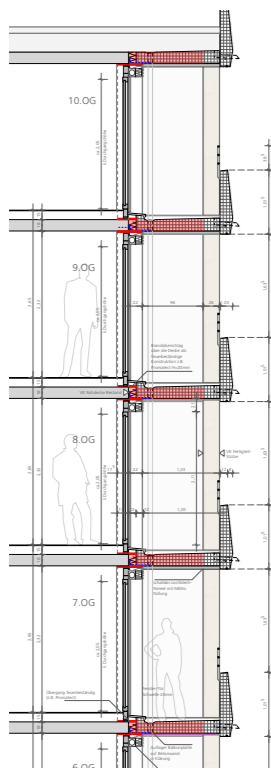
## Visualisierung

25.01.2024



Studentisches Wohnen Wichernstraße

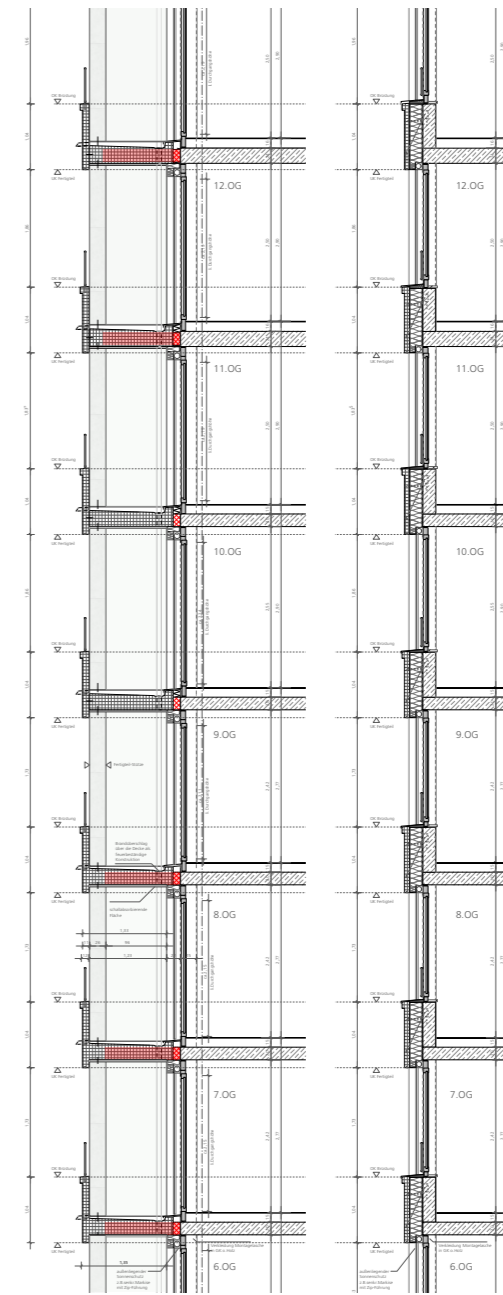
steidle architekten Gesellschaft von Architekten und Stadtplanern GmbH, Genter Straße 13, 80805 München



Fassadenschnitt  
Balkone Bestand

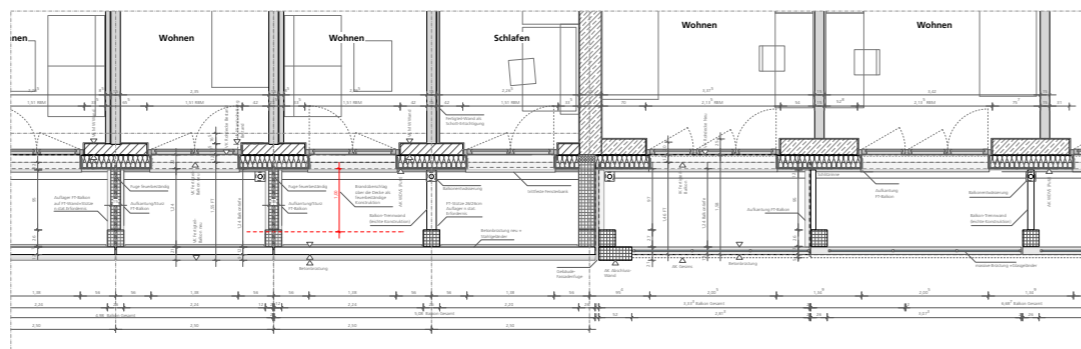


Teilansicht West -  
Übergang Bestand/Neubau



Fassadenschnitt  
Balkone Neubau

Fassadenschnitt  
Wandbrüstungen Neubau



Teilgrundriss Übergang Bestand/Neubau

# Ansicht aktuell

25.01.2024

| West vergrößert mit Teilschnitten durch Bestand und Neubau



**Ansicht West**

| Gegenüberstellung bisheriger Stand Fassade und aktueller Stand

25.01.2024



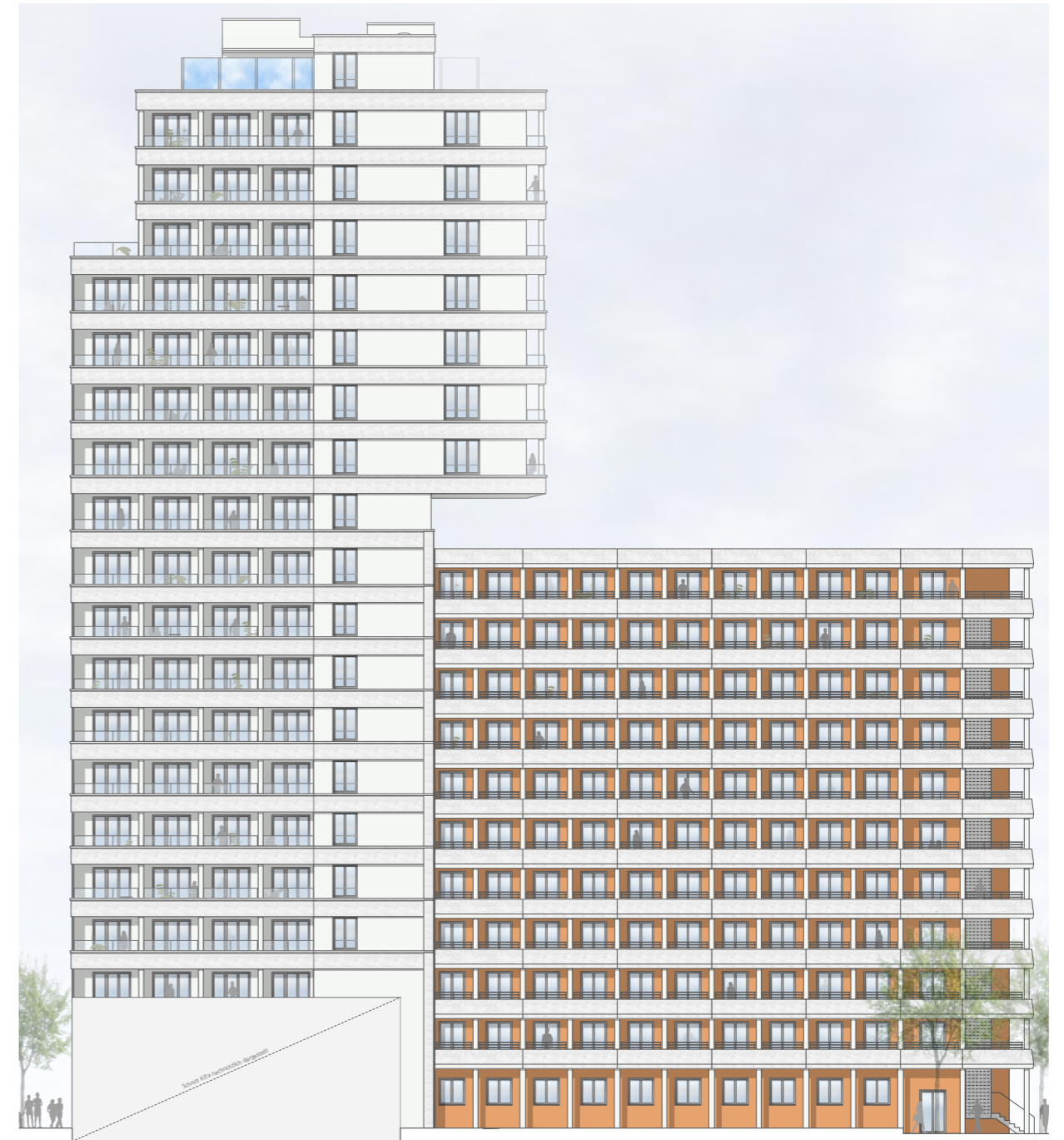
## Ansicht Süd

25.01.2024

| Gegenüberstellung bisheriger Stand Fassade und aktueller Stand

Studentisches Wohnen Wichernstraße

steidle architekten Gesellschaft von Architekten und Stadtplanern GmbH, Genter Straße 13, 80805 München



# Ansicht Ost

25.01.2024

| Gegenüberstellung bisheriger Stand Fassade und aktueller Stand

Studentisches Wohnen Wichernstraße

steidle architekten Gesellschaft von Architekten und Stadtplanern GmbH, Genter Straße 13, 80805 München



**Ansicht aktuell**

| Süd

25.01.2024

**Studentisches Wohnen Wichernstraße**

steidle architekten Gesellschaft von Architekten und Stadtplanern GmbH, Genter Straße 13, 80805 München



**Ansicht aktuell**

| West

25.01.2024

**Studentisches Wohnen Wichernstraße**

steidle architekten Gesellschaft von Architekten und Stadtplanern GmbH, Genter Straße 13, 80805 München



**Ansicht aktuell**

| Nord

25.01.2024



# Ansicht aktuell

| Ost

25.01.2024

Studentisches Wohnen Wichernstraße

steidle architekten Gesellschaft von Architekten und Stadtplanern GmbH, Genter Straße 13, 80805 München



**Rendering aktuell  
ohne Staffelung**

25.01.2024

| Blick von Paul-Gossen-Straße

**Studentisches Wohnen Wichernstraße**

steidle architekten Gesellschaft von Architekten und Stadtplanern GmbH, Genter Straße 13, 80805 München



## Rendering aktuell

25.01.2024

| Blick von Paul-Gossen-Straße

Studentisches Wohnen Wichernstraße

steidle architekten Gesellschaft von Architekten und Stadtplanern GmbH, Genter Straße 13, 80805 München



**Rendering Variante  
02 ohne Staffelung**

25.01.2024

| Blick von Paul-Gossen-Straße



**Rendering Variante 2** | Blick von Paul-Gossen-Straße

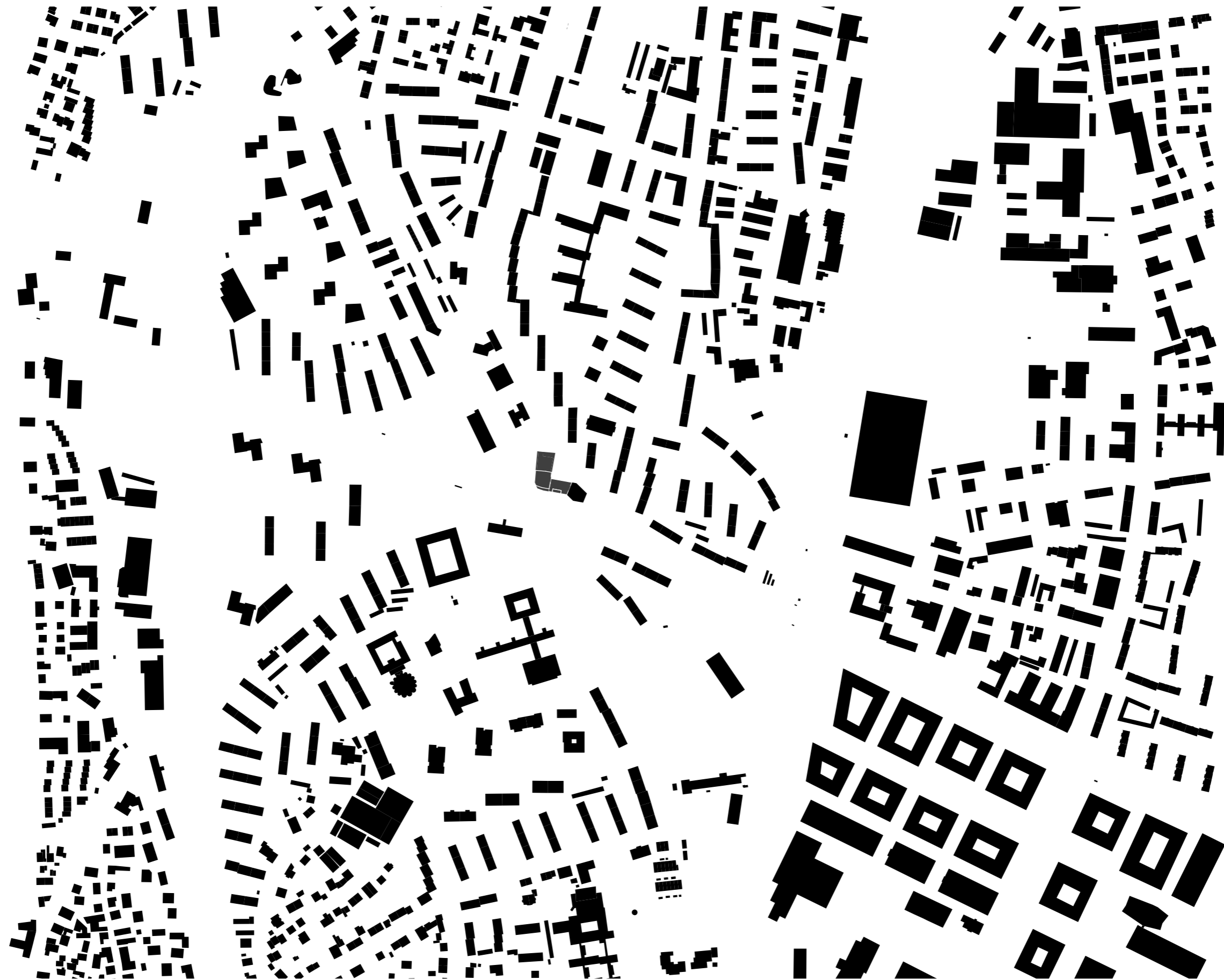
25.01.2024

**Studentisches Wohnen Wichernstraße**

steidle architekten Gesellschaft von Architekten und Stadtplanern GmbH, Genter Straße 13, 80805 München



**ANLAGEN**



# Schwarzplan

25.01.2024



Studentisches Wohnen Wichernstraße

steidle architekten Gesellschaft von Architekten und Stadtplanern GmbH, Genter Straße 13, 80805 München



**Freiflächenplanung | Abstandsflächenplan**

25.01.2024

## Stellplatznachweis

Stellplätze	PKW-Stpl.		Fahrrad-Stpl.
TG Bauteil C	28 Stpl.		
TG Bauteil D	30 Stpl.		
oi	3 Stpl.	davon 2 Car-Sharing	
Wohnen SOLL	48 Stpl.		384 Stpl.
Kita SOLL	6 Stpl.		17 Stpl.
Gesamt SOLL	54 Stpl.		401 Stpl.
<b>Gesamt IST</b>	<b>61 Stpl.</b>		<b>401 Stpl.</b> davon 384 im Fahrradhaus

## Mobi Konzept

Wohnen

Car-Sharing 2 Stpl. oi

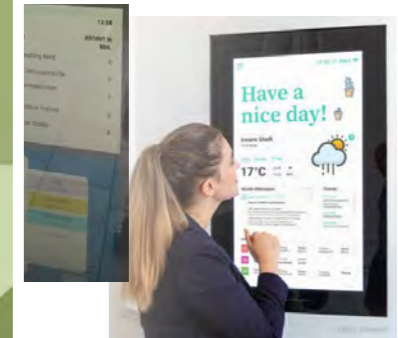
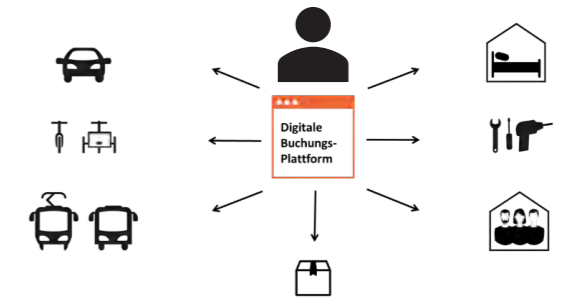
Lastenrad-Sharing 2 Stpl. oi

Fahrradreparatur-Werkszeugwand oi

Kita

Lastenrad 2 Stpl. oi Wichernstraße

KissRide-Zone oi Paul-Gossen-Straße







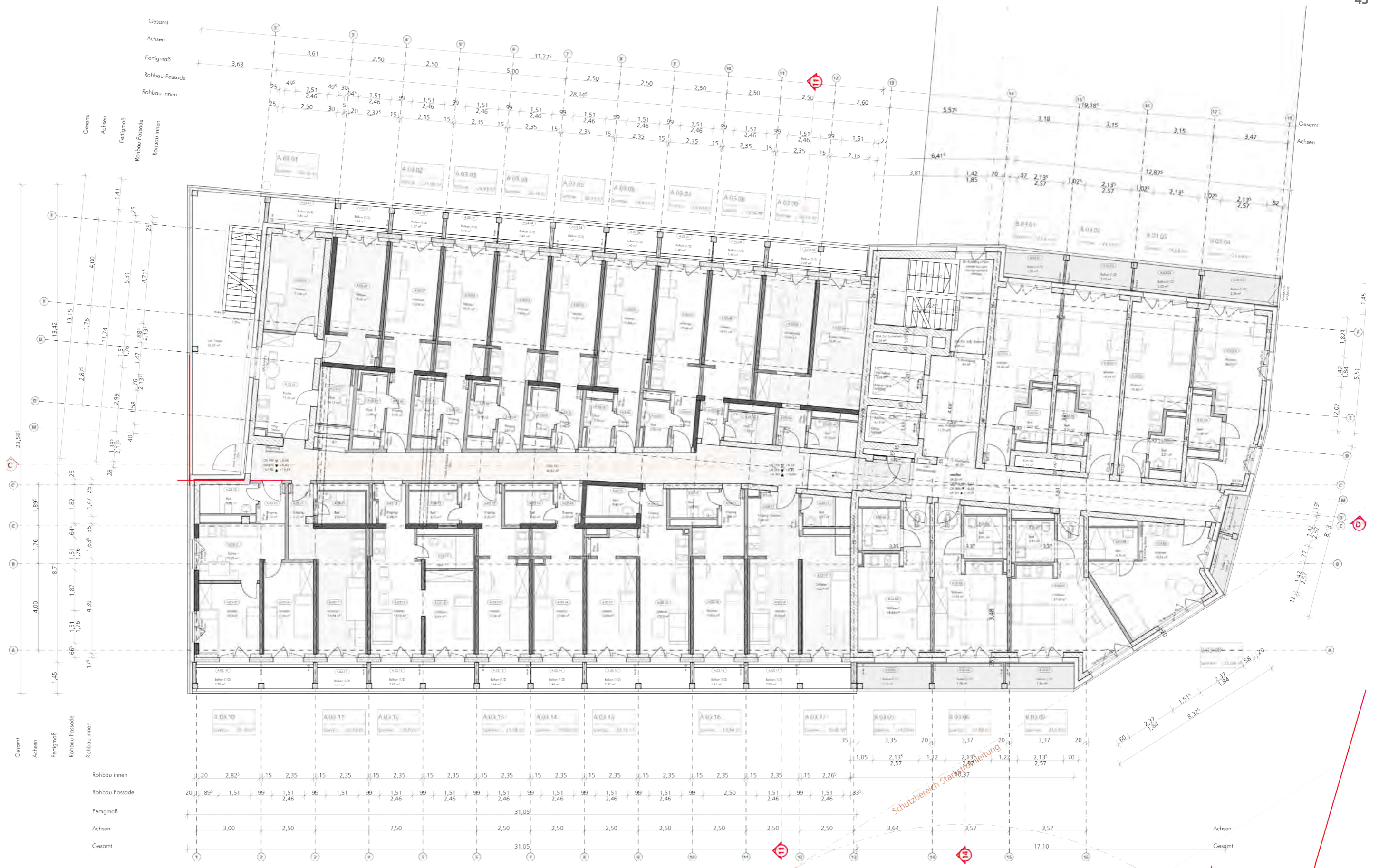
**Freiflächenplanung** | Zoom Freiflächen / Parken / Mobilitätsstation

25.01.2024



# Grundriss aktuell | Erdgeschoss mit Nutzungserläuterung

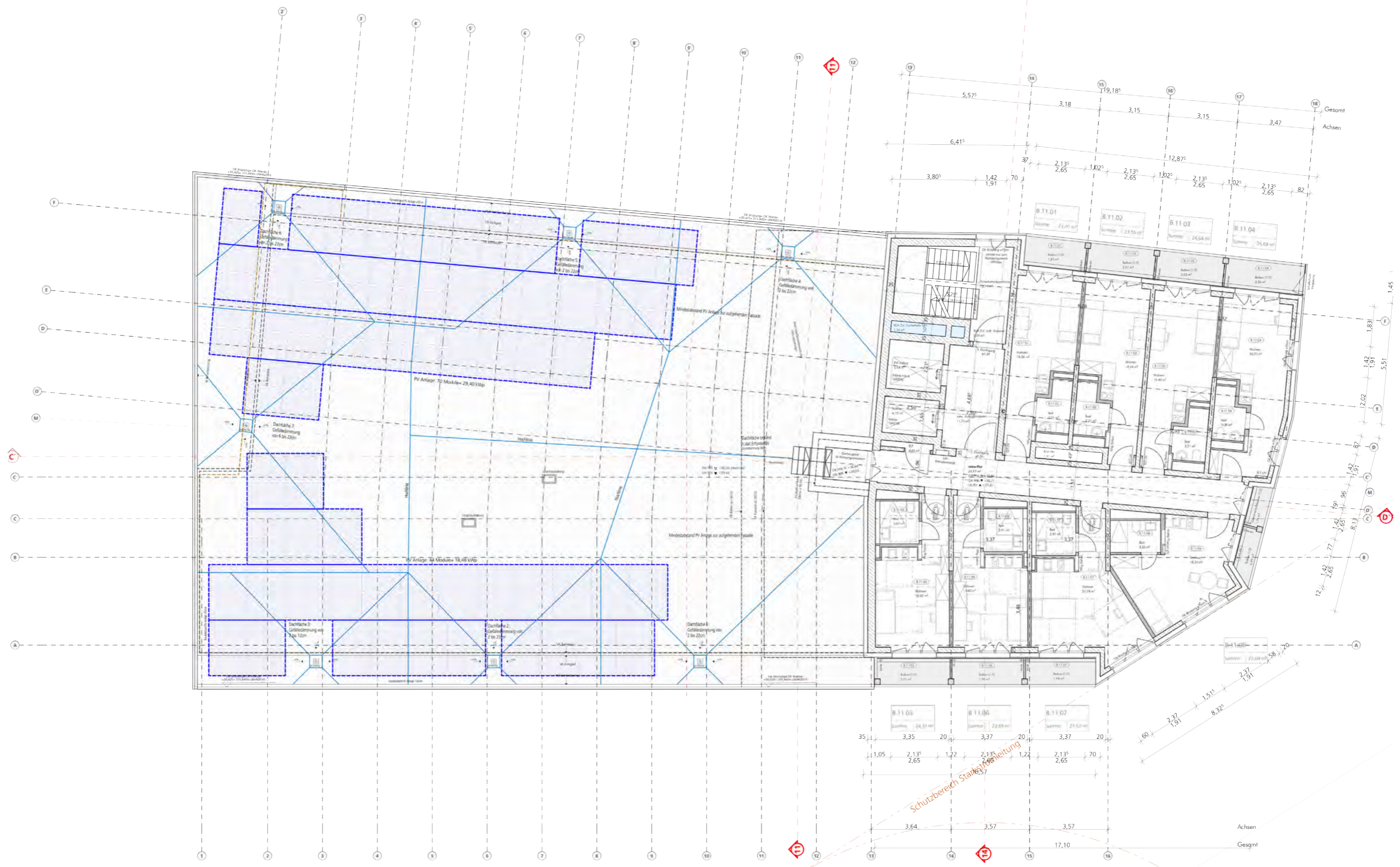
25.01.2024



# Grundriss aktuell

## | Regelgeschoss Bestand / Neubau (3.OG)

25.01.2024



# Grundriss aktuell

## | Regelgeschoss Turm studentisches Wohnen (11.OG)

25.01.2024



Regelgeschoss Turm studentisches Wohnen (12.OG)



Regelgeschoss Turm freifinanziertes Wohnen (16.OG)



# Schnitt aktuell

25.01.2024

| informativ: Prinzipschnitt mit Anschluss Bestand an Neubau

**VIELEN DANK**

