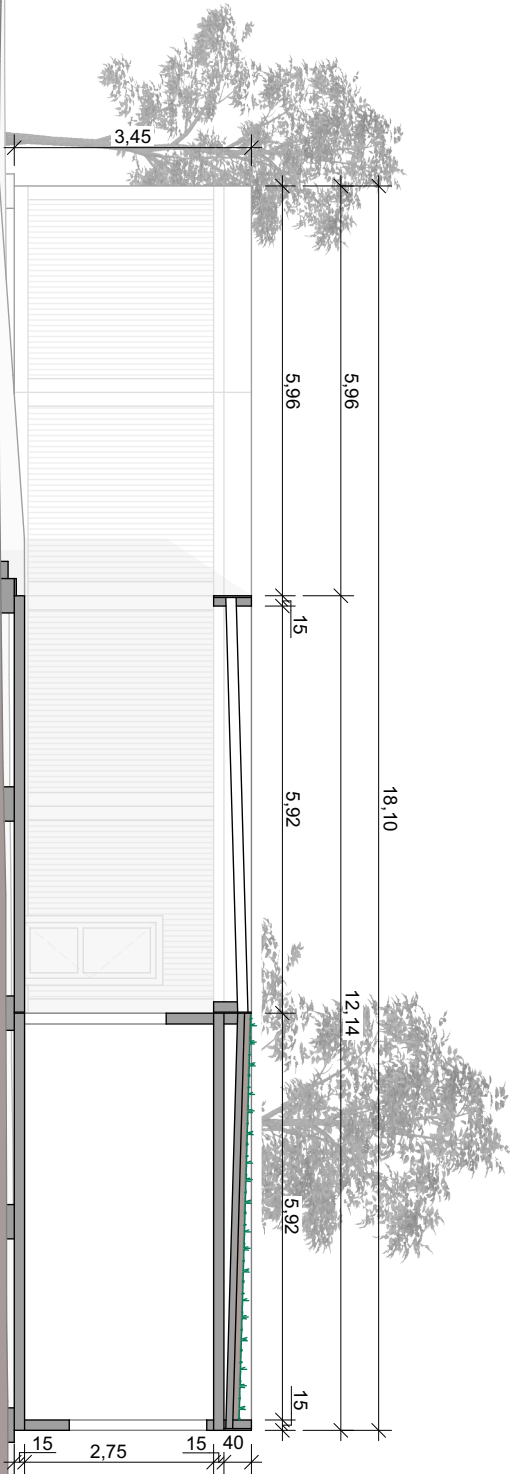
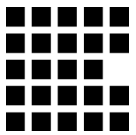
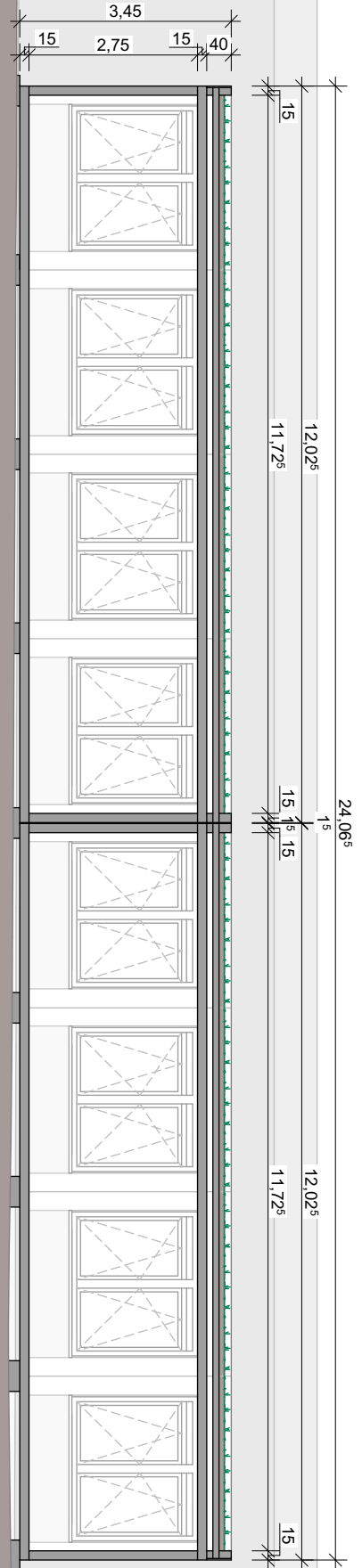


Schnitt 02 B-B



Schnitt 01 A-A



**Neubau Containeranlage
an der Pestalozzi-Schule**
Pestalozzistraße 1
91052 Erlangen

Planbezeichnung
Schnitte

Plangröße
A4

Datum
21.04.2023

A-A
B-B

Plannummer
Anlage 3

Maßstab
1:110