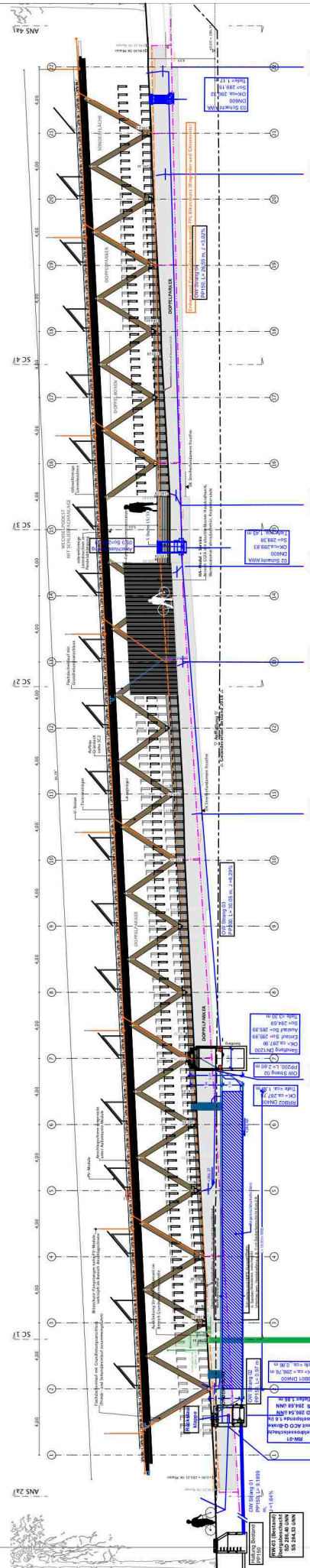


Längsschnitt Achse E



BAUVORHABEN:
FAHRRADSTATION SIEMENSCAMPUS ERLANGEN
 Lage: Stadt Erlangen, Paul-Gossen-Straße Flurstück: 1949 Höhenbezug : ± 0,00 = 286,35 m üNN(DHHN12) = OKFFB Achse 1/E

PLANFORMAT:
 210x297 A4

LP:
 Entwurf

PLANINHALT:
 Längsschnitt

PLANNUMMER:
 A4-A-3-23-0

MASSSTAB:
 1:350

INDEX:
 0

DATUM:
 09.09.2022