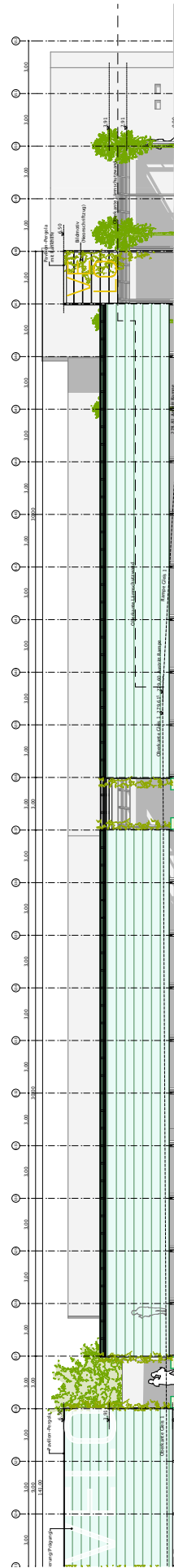


Abschnitt Nord



Abschnitt Süd

BAUVORHABEN:

FAHRRADSTATION HAUPTBAHNHOF ERLANGEN

Lage: Stadt Erlangen, Westl. Stadtmauer Straße Flurstück: 163/2 Höhenbezug : ± 0,00 = 278,75 m üNN(DHHN12) = Zugang Hbhf

PLANFORMAT:
210x297 A4

LP:
Entwurf

PLANINHALT:
Ansicht West-A4

PLANNUMMER:
A-3-40-ANS-A

MASSSTAB:
1:350

INDEX:
A

DATUM:
11.05.22