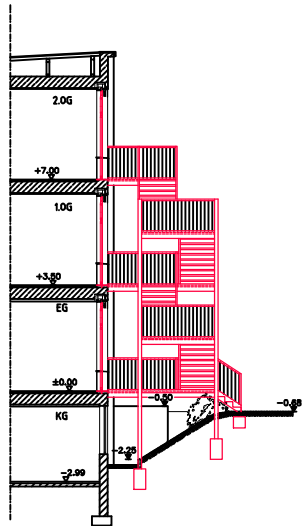
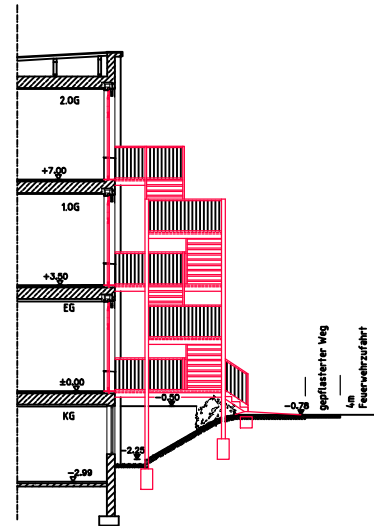


ANSICHT von WESTEN



Treppe Nordwest



Treppe Südwest



24 242-1 Na/Ko  
AMT ABTL. GEPR. GEZ.

DATUM: 22.11.2019 MASSTAB: 1: 500 Objekt: 67D

FOS- Westansicht u. Schnitt

Anbau Treppentürme als 2. Fluchtweg