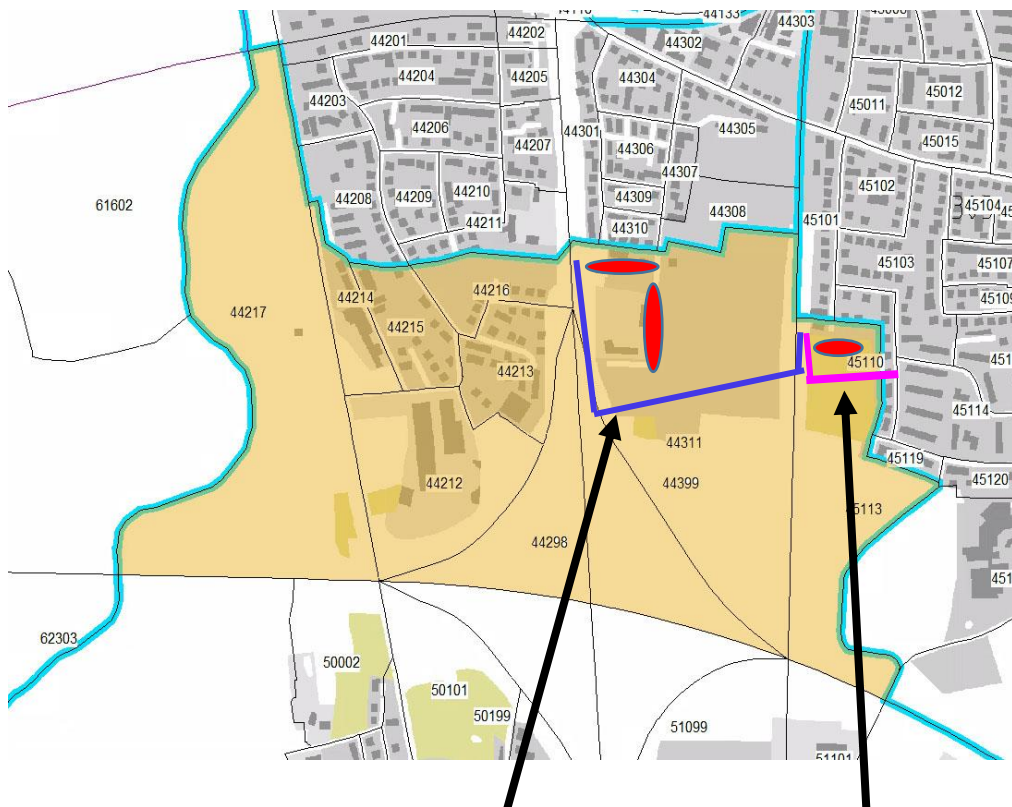


Sprengelbeschreibung

Die Sprengeländerung betrifft vor allem den nördlichen Teil des Sprengels Eltersdorf, welcher an die Sprengel der Grundschule Brucker Lache sowie an den der Max-und-Justine-Elsner Grundschule grenzt. Die Grenze des Sprengels Eltersdorf soll demzufolge am nördlichen Ende, östlich des Frankenschnellweges Richtung Süden korrigiert werden. Der restliche Teil der Kanalstraße (Hausnummern 35-43), welcher aktuell dem Sprengel Eltersdorf zugeordnet wird, soll nachfolgend zum Sprengel der Max-und-Justine-Elsner-Schule gehören. Auch die Widerlichstraße 28-40 wird dadurch dem Sprengel der Max-und-Justine-Elsner Schule zugeordnet. Durch eine Verschiebung der nordöstlichen Sprengelgrenze Eltersdorf nach Süden wird des Weiteren der Teil der Borsigstraße (Hausnummern 32-34), der aktuell noch zum Sprengel Eltersdorf gehört, zum Sprengel der Grundschule Brucker Lache zählen. Der Rest der Sprengel Eltersdorf, Brucker Lache und Max-und-Justine-Elsner Schule bleibt durch die Sprengeländerung unangetastet (siehe Grafik).

Erweiterung Sprengel Max-und-Justine-Elsner-Grundschule um Kanalstraße 35 – 43 sowie Widerlichstraße 28-40.

Erweiterung Sprengel Grundschule Brucker Lache um Borsigstraße 32 – 34.



Sprengelerweiterung Max-und-Justine-Elsner-Grundschule

Sprengelerweiterung Grundschule Brucker Lache