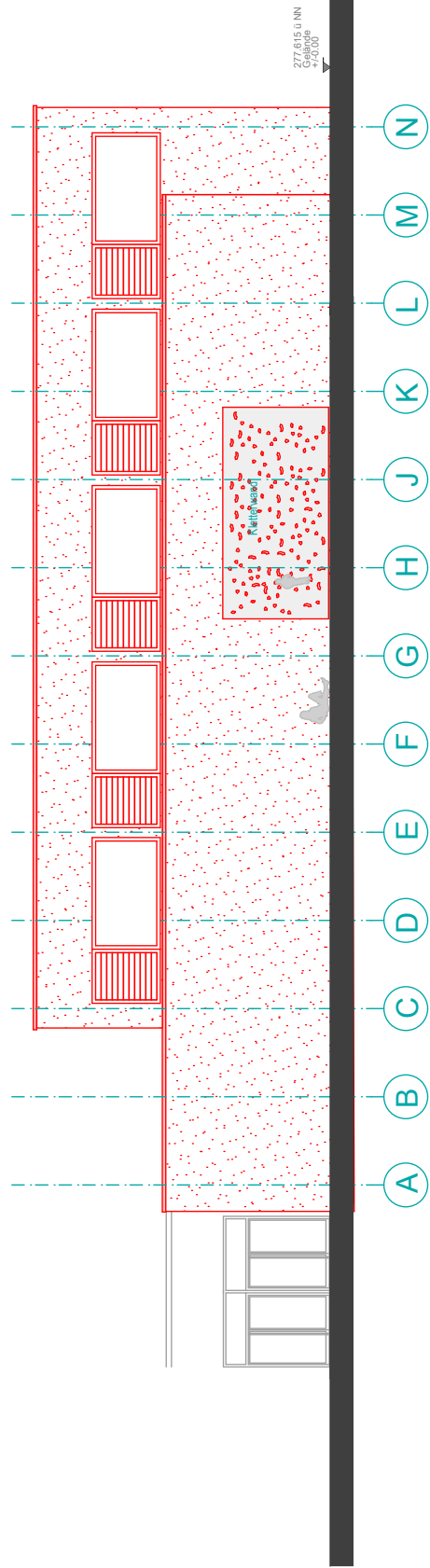


AN 1:200  
 Ansicht NORD



AN 1:200  
 Ansicht OST

**BAUVORHABEN:**  
 ASG Turnhalle - ER 212  
 Dompfaffstraße 111  
 91056 Erlangen

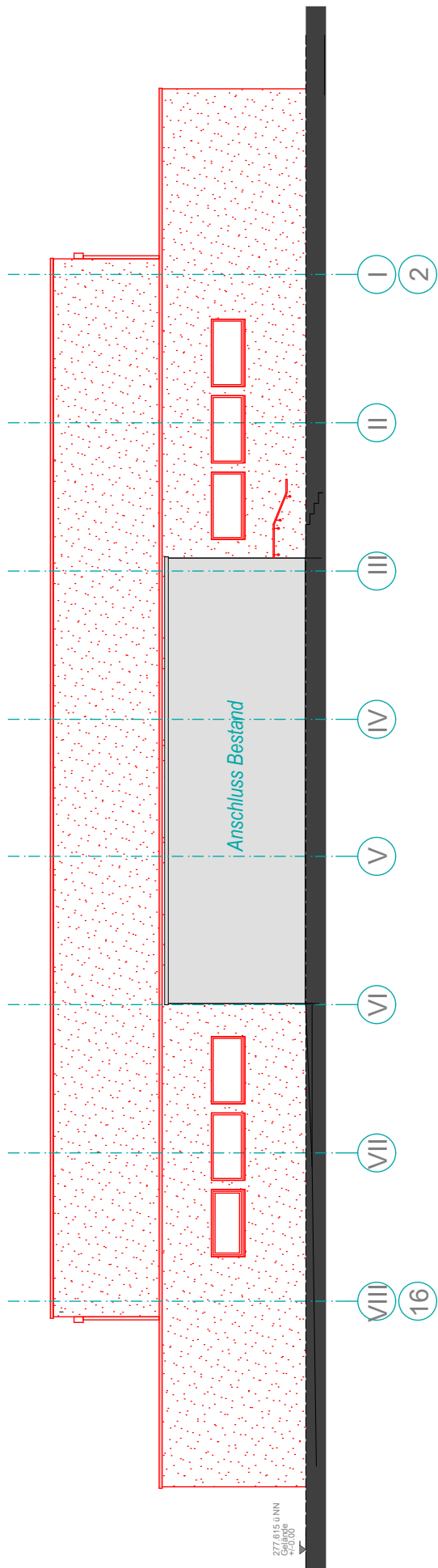
**AUFTRAGGEBER:**  
 Stadt Erlangen  
 Schuhstrasse 40  
 91052 Erlangen

**ARCHITEKT:**  
 Architekturbüro Rainer Eis  
 i. A. Carina Drechsler  
 (MA - Ing. | Architektur)  
 Schulstrasse 1b | 91054 Erlangen  
 t: 09131 - 61 66 080  
 m: c.drechsler@rainer-eis.de



**Vorentwurf | 3 / 5**  
**Ansicht\_Nord\_Ost**

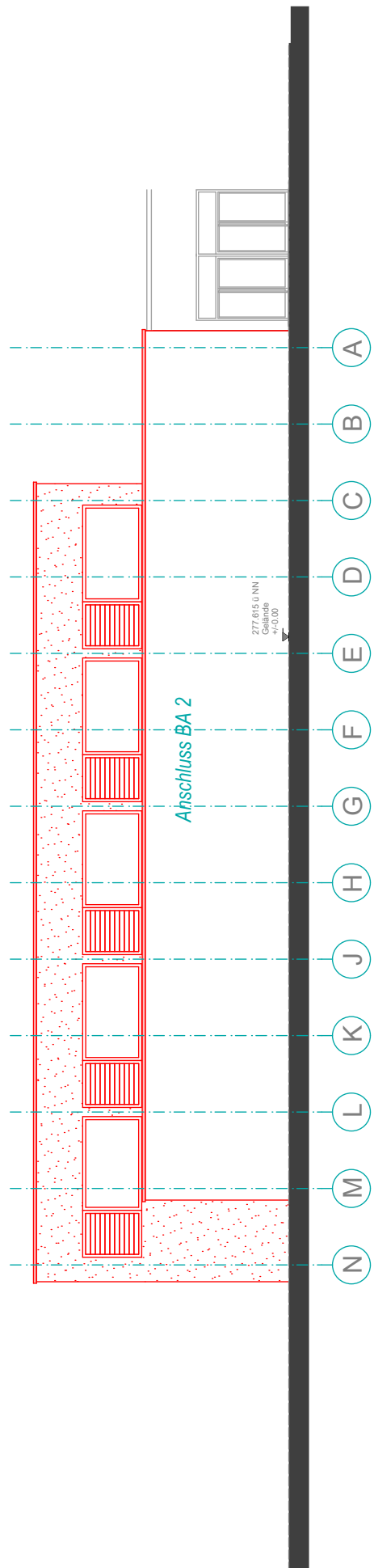
M 1:200  
 Datum: 19.09.2016  
 Blattgröße: 297 x 210 | A4



1:200

Ansicht SÜD

AN



1:200

Ansicht WEST

AN

**BAUVORHABEN:**

ASG Turnhalle - ER 212  
Dompfaffstraße 111  
91056 Erlangen

**AUFTRAGGEBER:**

Stadt Erlangen  
Schuhstrasse 40  
91052 Erlangen

**ARCHITEKT:**

Architekturbüro Rainer Eis  
i. A. Carina Drechsler  
(MA - Ing. | Architektur)  
Schulstrasse 1b | 91054 Erlangen  
t: 09131 - 61 66 080  
m: c.drechsler@rainer-eis.de

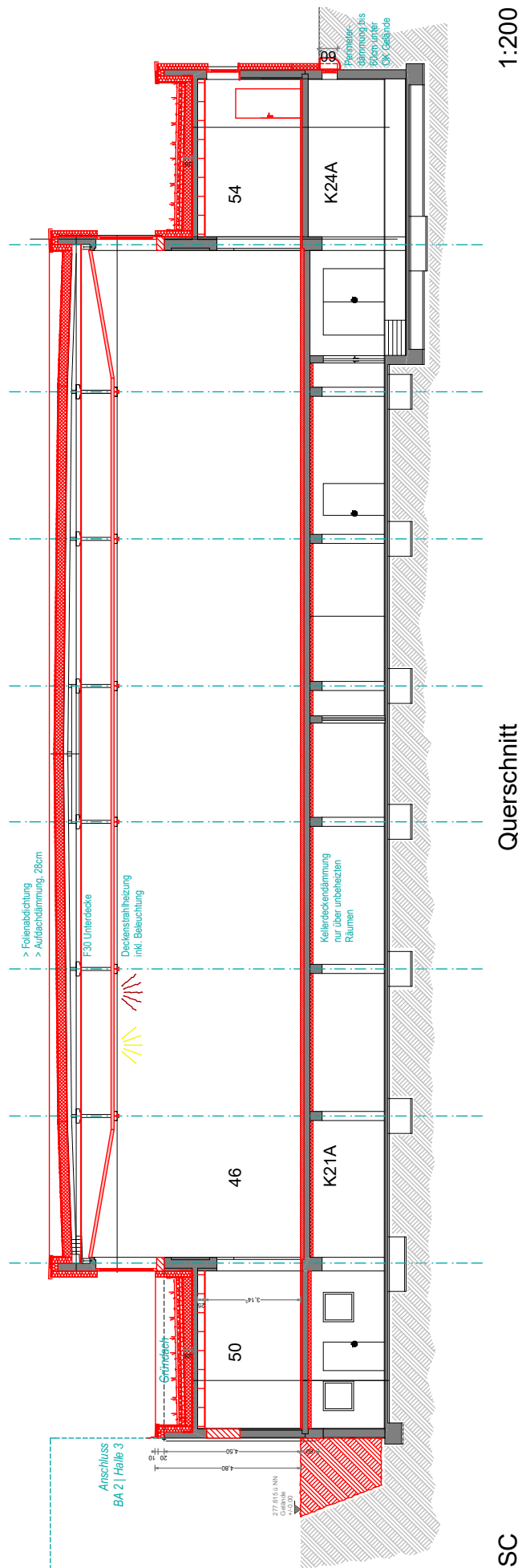


**Vorentwurf | 4 / 5**  
**Ansicht\_Süd\_West**

M 1:200

Datum: 19.09.2016

Blattgröße: 297 x 210 | A4



1:200

Querschnitt

SC

**BAUVORHABEN:**

ASG Turnhalle - ER 212  
 Dompfaffstraße 111  
 91056 Erlangen

**AUFTRAGGEBER:**

Stadt Erlangen  
 Schuhstrasse 40  
 91052 Erlangen

**ARCHITEKT:**

Architekturbüro Rainer Eis  
 i. A. Carina Drechsler  
 (MA - Ing. | Architektur)  
 Schulstrasse 1b | 91054 Erlangen  
 t: 09131 - 61 66 080  
 m: c.drechsler@rainer-eis.de

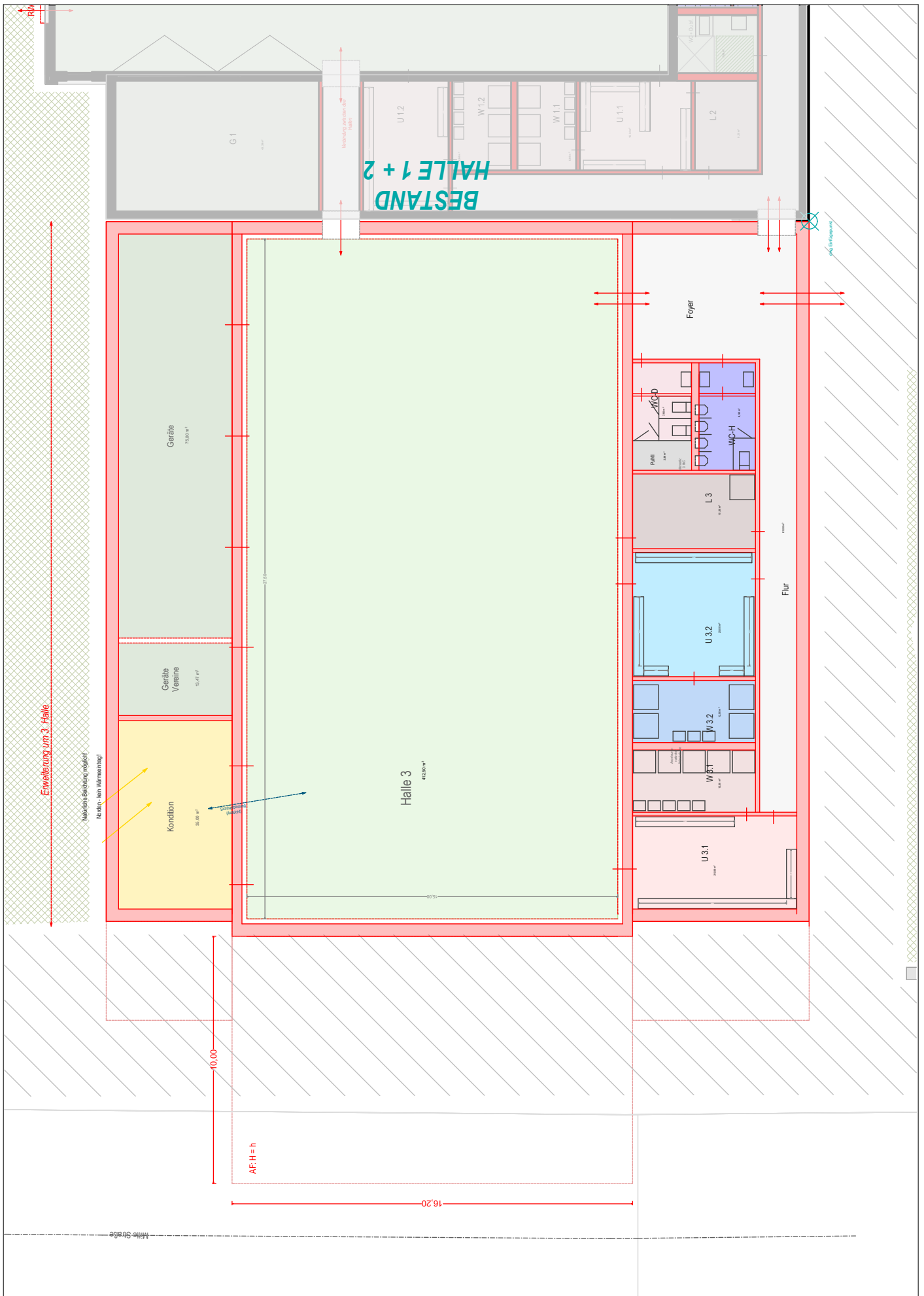


**Vorentwurf | 5 / 5  
 Querschnitt**

M 1:200

Datum: 19.09.2016

Blattgröße: 297 x 210 | A4



**BAUVORHABEN:**  
 ASG Turnhalle - ER 212  
 Dompfaffstraße 111  
 91056 Erlangen

**AUFTRAGGEBER:**  
 Stadt Erlangen  
 Schuhstrasse 40  
 91052 Erlangen

**ARCHITEKT:**  
 Architekturbüro Rainer Eis  
 i. A. Carina Drechsler  
 (MA - Ing. | Architektur)  
 Schulstrasse 1b | 91054 Erlangen  
 t: 09131 - 61 66 080  
 m: c.drechsler@rainer-eis.de



**Studie 1 / 3**  
**Studie\_H3\_GR\_EG**  
 M 1:200  
 Datum: 19.09.2016  
 Blattgröße: 297 x 210 | A4



**BAUVORHABEN:**

ASG Turnhalle - ER 212  
 Dompfaffstraße 111  
 91056 Erlangen

**AUFTRAGGEBER:**

Stadt Erlangen  
 Schuhstrasse 40  
 91052 Erlangen

**ARCHITEKT:**

Architekturbüro Rainer Eis  
 i. A. Carina Drechsler  
 (MA - Ing. | Architektur)  
 Schulstrasse 1b | 91054 Erlangen  
 t: 09131 - 61 66 080  
 m: c.drechsler@rainer-eis.de



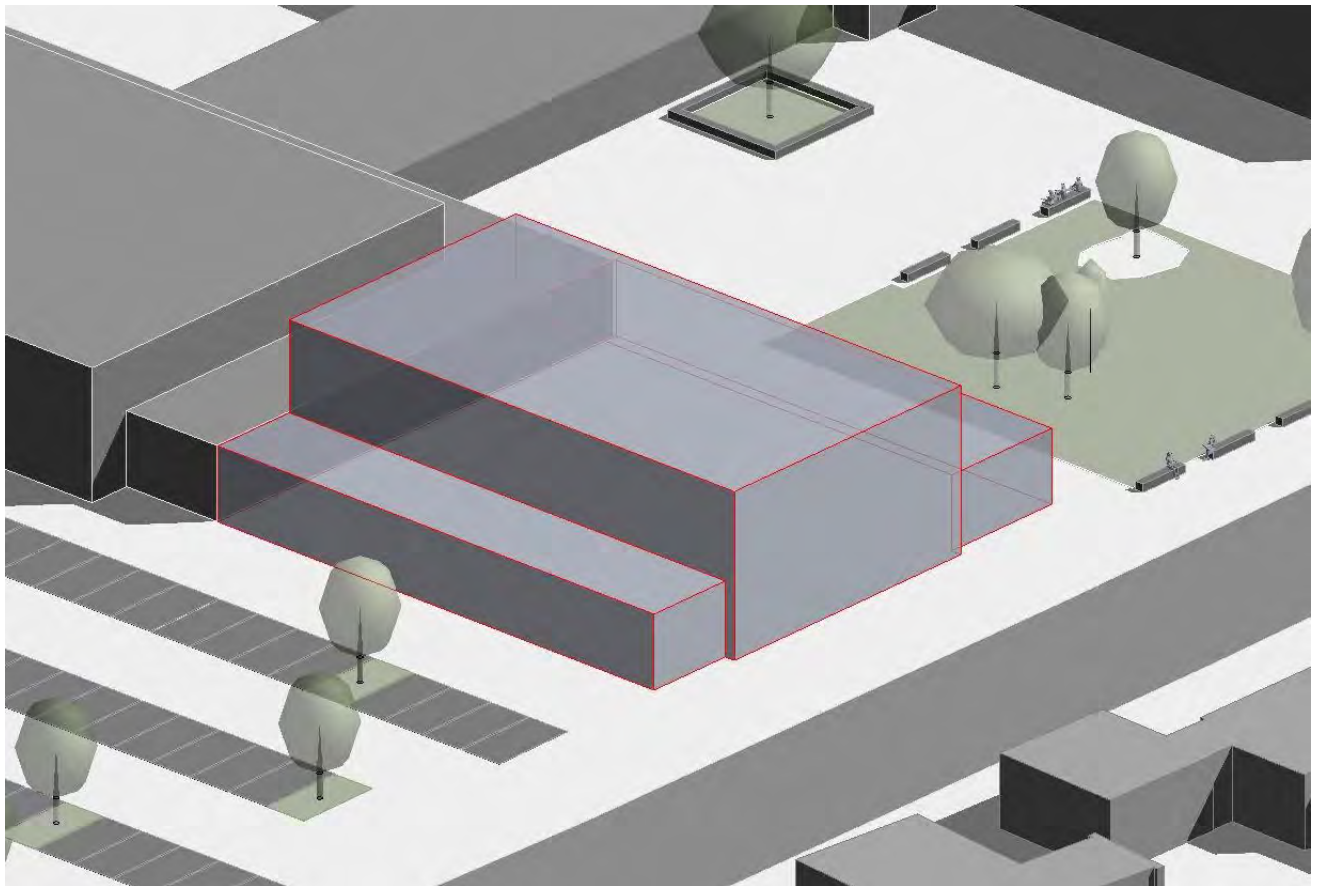
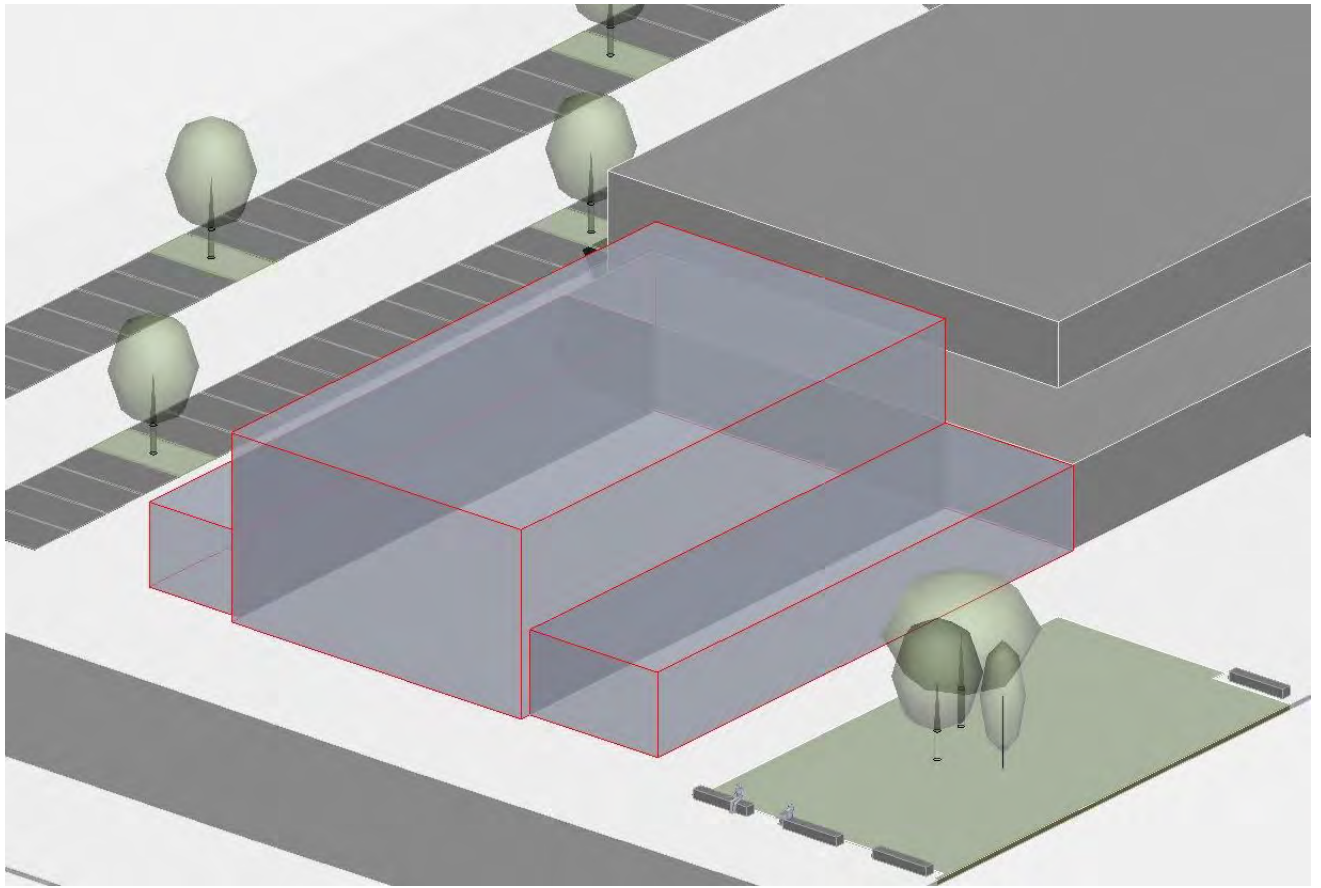
**Studie 2 / 3**

**Studie\_H3\_Lageplan**

M 1:500

Datum: 19.09.2016

Blattgröße: 297 x 210 | A4



**BAUVORHABEN:**

ASG Turnhalle - ER 212  
 Dompfaffstraße 111  
 91056 Erlangen

**AUFTRAGGEBER:**

Stadt Erlangen  
 Schuhstrasse 40  
 91052 Erlangen

**ARCHITEKT:**

Architekturbüro Rainer Eis  
 i. A. Carina Drechsler  
 (MA - Ing. | Architektur)  
 Schulstrasse 1b | 91054 Erlangen  
 t: 09131 - 61 66 080  
 m: c.drechsler@rainer-eis.de



**Studie 3 / 3**  
**Studie\_H3\_Visu\_Massen**

M 1:250

Datum: 19.09.2016

Blattgröße: 297 x 210 | A4