

Nähere Fotos des Quartiers
Quartier 'Stadterbe' Erlangen

Legende

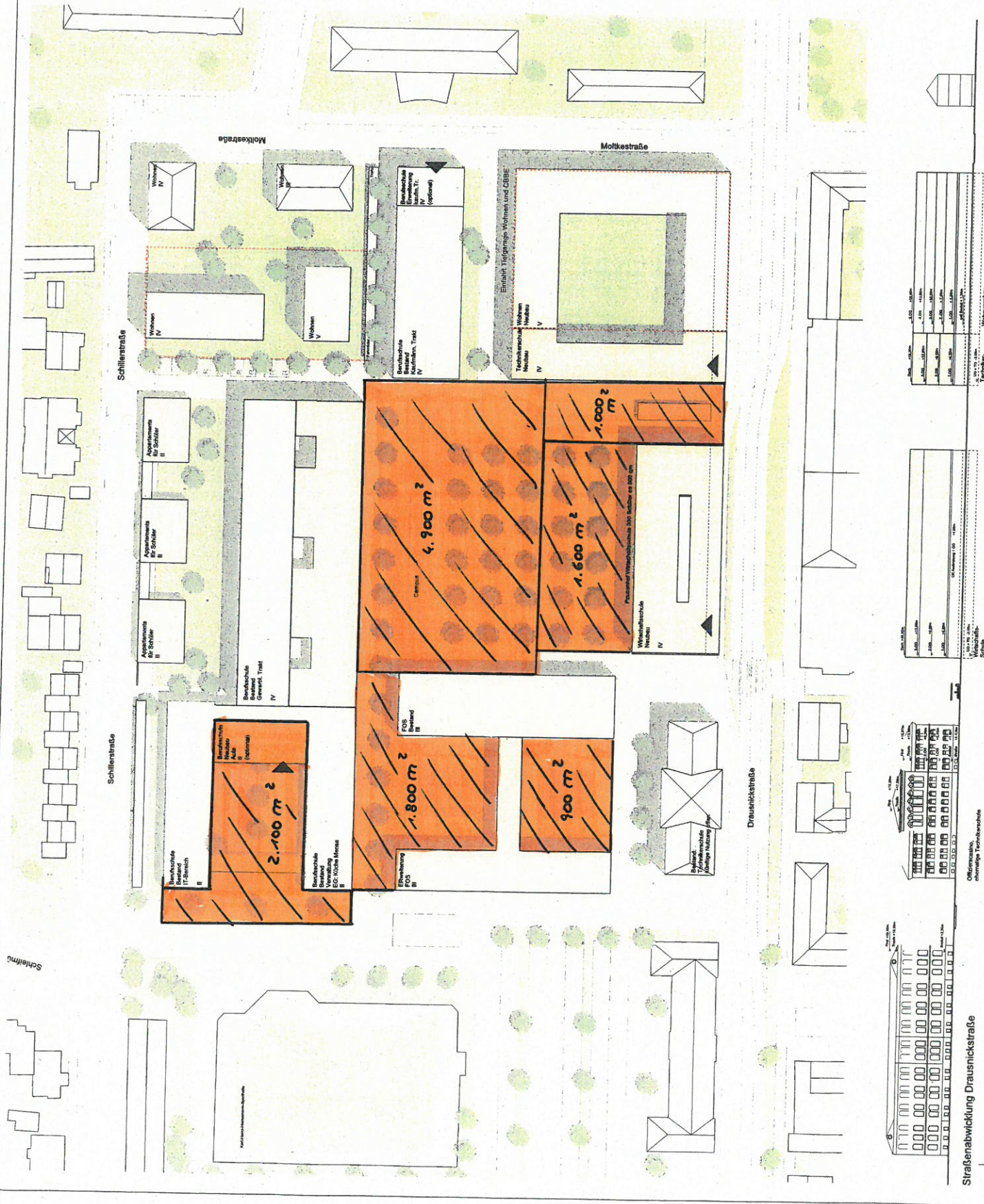
- bestehende Gebäude
- geplante Gebäude
Schulstr. 11
- geplante Gebäude
Hornstr. 11
- Abgrenzung
Grundstück zum Verkauf

PRUSENFÄRBE
ca. 12.300 m²



Campus
Berufliche
Bildung
Erlangen
Merkmal
Lageplan Zielzustand

Plan Nr 1001 d (Stand vom 05.04.16)
Michael + Vital Architektur
www.michaelvitalarchitekten.de



Fläche	Art	Bezeichnung
1.000 m ²	Wohnen	Wohnen IV
1.600 m ²	Wohnen	Wohnen V
4.900 m ²	Wohnen	Wohnen VI
1.800 m ²	Wohnen	Wohnen VII
900 m ²	Wohnen	Wohnen VIII
2.100 m ²	Wohnen	Wohnen IX
1.800 m ²	Wohnen	Wohnen X
1.600 m ²	Wohnen	Wohnen XI
1.000 m ²	Wohnen	Wohnen XII
1.000 m ²	Wohnen	Wohnen XIII
1.000 m ²	Wohnen	Wohnen XIV
1.000 m ²	Wohnen	Wohnen XV
1.000 m ²	Wohnen	Wohnen XVI
1.000 m ²	Wohnen	Wohnen XVII
1.000 m ²	Wohnen	Wohnen XVIII
1.000 m ²	Wohnen	Wohnen XIX
1.000 m ²	Wohnen	Wohnen XX
1.000 m ²	Wohnen	Wohnen XXI
1.000 m ²	Wohnen	Wohnen XXII
1.000 m ²	Wohnen	Wohnen XXIII
1.000 m ²	Wohnen	Wohnen XXIV
1.000 m ²	Wohnen	Wohnen XXV
1.000 m ²	Wohnen	Wohnen XXVI
1.000 m ²	Wohnen	Wohnen XXVII
1.000 m ²	Wohnen	Wohnen XXVIII
1.000 m ²	Wohnen	Wohnen XXIX
1.000 m ²	Wohnen	Wohnen XXX

Fläche	Art	Bezeichnung
1.000 m ²	Wohnen	Wohnen I
1.000 m ²	Wohnen	Wohnen II
1.000 m ²	Wohnen	Wohnen III
1.000 m ²	Wohnen	Wohnen IV
1.000 m ²	Wohnen	Wohnen V
1.000 m ²	Wohnen	Wohnen VI
1.000 m ²	Wohnen	Wohnen VII
1.000 m ²	Wohnen	Wohnen VIII
1.000 m ²	Wohnen	Wohnen IX
1.000 m ²	Wohnen	Wohnen X
1.000 m ²	Wohnen	Wohnen XI
1.000 m ²	Wohnen	Wohnen XII
1.000 m ²	Wohnen	Wohnen XIII
1.000 m ²	Wohnen	Wohnen XIV
1.000 m ²	Wohnen	Wohnen XV
1.000 m ²	Wohnen	Wohnen XVI
1.000 m ²	Wohnen	Wohnen XVII
1.000 m ²	Wohnen	Wohnen XVIII
1.000 m ²	Wohnen	Wohnen XIX
1.000 m ²	Wohnen	Wohnen XX
1.000 m ²	Wohnen	Wohnen XXI
1.000 m ²	Wohnen	Wohnen XXII
1.000 m ²	Wohnen	Wohnen XXIII
1.000 m ²	Wohnen	Wohnen XXIV
1.000 m ²	Wohnen	Wohnen XXV
1.000 m ²	Wohnen	Wohnen XXVI
1.000 m ²	Wohnen	Wohnen XXVII
1.000 m ²	Wohnen	Wohnen XXVIII
1.000 m ²	Wohnen	Wohnen XXIX
1.000 m ²	Wohnen	Wohnen XXX

Fläche	Art	Bezeichnung
1.000 m ²	Wohnen	Wohnen I
1.000 m ²	Wohnen	Wohnen II
1.000 m ²	Wohnen	Wohnen III
1.000 m ²	Wohnen	Wohnen IV
1.000 m ²	Wohnen	Wohnen V
1.000 m ²	Wohnen	Wohnen VI
1.000 m ²	Wohnen	Wohnen VII
1.000 m ²	Wohnen	Wohnen VIII
1.000 m ²	Wohnen	Wohnen IX
1.000 m ²	Wohnen	Wohnen X
1.000 m ²	Wohnen	Wohnen XI
1.000 m ²	Wohnen	Wohnen XII
1.000 m ²	Wohnen	Wohnen XIII
1.000 m ²	Wohnen	Wohnen XIV
1.000 m ²	Wohnen	Wohnen XV
1.000 m ²	Wohnen	Wohnen XVI
1.000 m ²	Wohnen	Wohnen XVII
1.000 m ²	Wohnen	Wohnen XVIII
1.000 m ²	Wohnen	Wohnen XIX
1.000 m ²	Wohnen	Wohnen XX
1.000 m ²	Wohnen	Wohnen XXI
1.000 m ²	Wohnen	Wohnen XXII
1.000 m ²	Wohnen	Wohnen XXIII
1.000 m ²	Wohnen	Wohnen XXIV
1.000 m ²	Wohnen	Wohnen XXV
1.000 m ²	Wohnen	Wohnen XXVI
1.000 m ²	Wohnen	Wohnen XXVII
1.000 m ²	Wohnen	Wohnen XXVIII
1.000 m ²	Wohnen	Wohnen XXIX
1.000 m ²	Wohnen	Wohnen XXX

Fläche	Art	Bezeichnung
1.000 m ²	Wohnen	Wohnen I
1.000 m ²	Wohnen	Wohnen II
1.000 m ²	Wohnen	Wohnen III
1.000 m ²	Wohnen	Wohnen IV
1.000 m ²	Wohnen	Wohnen V
1.000 m ²	Wohnen	Wohnen VI
1.000 m ²	Wohnen	Wohnen VII
1.000 m ²	Wohnen	Wohnen VIII
1.000 m ²	Wohnen	Wohnen IX
1.000 m ²	Wohnen	Wohnen X
1.000 m ²	Wohnen	Wohnen XI
1.000 m ²	Wohnen	Wohnen XII
1.000 m ²	Wohnen	Wohnen XIII
1.000 m ²	Wohnen	Wohnen XIV
1.000 m ²	Wohnen	Wohnen XV
1.000 m ²	Wohnen	Wohnen XVI
1.000 m ²	Wohnen	Wohnen XVII
1.000 m ²	Wohnen	Wohnen XVIII
1.000 m ²	Wohnen	Wohnen XIX
1.000 m ²	Wohnen	Wohnen XX
1.000 m ²	Wohnen	Wohnen XXI
1.000 m ²	Wohnen	Wohnen XXII
1.000 m ²	Wohnen	Wohnen XXIII
1.000 m ²	Wohnen	Wohnen XXIV
1.000 m ²	Wohnen	Wohnen XXV
1.000 m ²	Wohnen	Wohnen XXVI
1.000 m ²	Wohnen	Wohnen XXVII
1.000 m ²	Wohnen	Wohnen XXVIII
1.000 m ²	Wohnen	Wohnen XXIX
1.000 m ²	Wohnen	Wohnen XXX

Straßenabwicklung Drausnickstraße

Offizierskasernen
ehemalige Technikerschule

Wissenschaftshochschule
Neubau

Wissenschaftshochschule
Neubau

Wissenschaftshochschule
Neubau

Wissenschaftshochschule
Neubau

Wissenschaftshochschule
Neubau