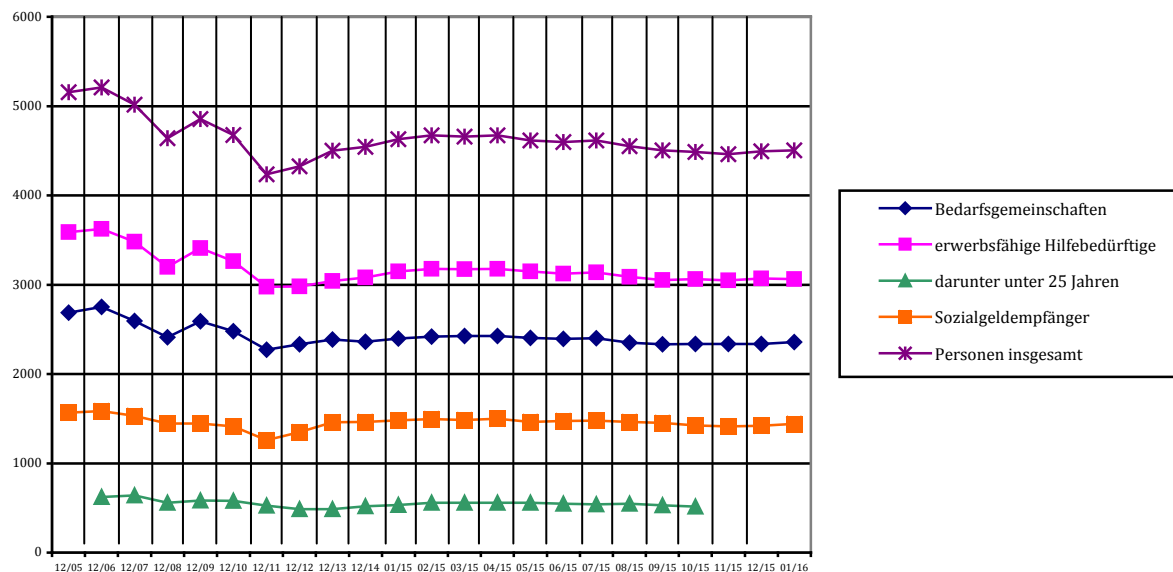


Eckwerte zum SGB II-Leistungsbereich für die Stadt Erlangen

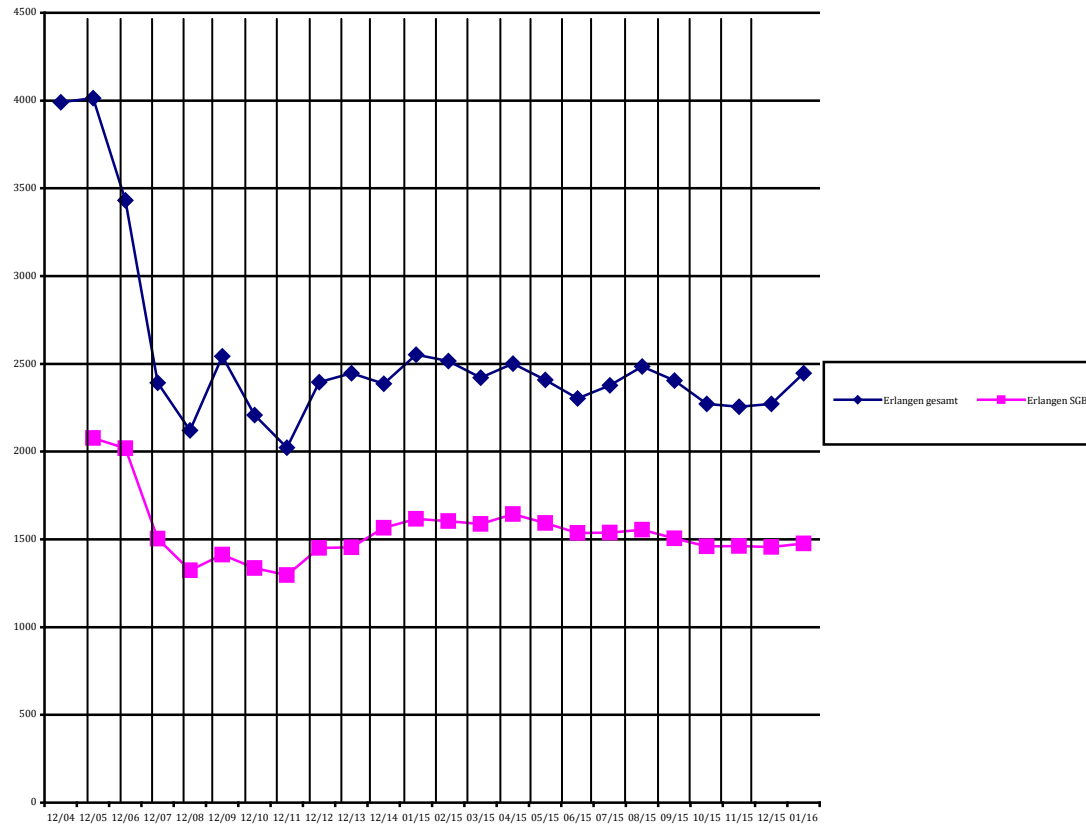
1. Personen

	12/05	12/06	12/07	12/08	12/09	12/10	12/11	12/12	12/13	12/14	01/15	02/15	03/15	04/15	05/15	06/15	07/15	08/15	09/15	10/15	11/15	12/15	01/16
Bedarfsgemeinschaften	2.688	2.750	2.595	2.412	2.590	2.478	2.273	2.332	2.387	2.363	2.398	2.417	2.424	2.424	2.404	2.393	2.402	2.352	2.331	2.335	2.338	2.338	2.356
erwerbsfähige Hilfebedürftige	3.588	3.626	3.483	3.198	3.410	3.263	2975	2979	3.042	3.080	3.147	3.176	3.173	3.176	3.149	3.125	3.138	3.088	3.051	3.062	3.048	3.071	3.064
darunter unter 25 Jahren		623	642	558	583	578	526	488	488	518	533	558	558	557	558	547	542	548	529	516			
Sozialgeldempfänger	1.568	1.585	1.532	1.444	1.444	1.412	1.260	1.348	1.460	1.464	1.482	1.496	1.486	1.498	1.465	1.473	1.479	1.463	1.452	1.424	1.413	1.421	1.441
Personen insgesamt	5.156	5.211	5.015	4.642	4.854	4.675	4.235	4.327	4.502	4.544	4.629	4.672	4.659	4.674	4.614	4.598	4.617	4.551	4.503	4.486	4.461	4.492	4.505



2. Arbeitslosenzahlen

	12/04	12/05	12/06	12/07	12/08	12/09	12/10	12/11	12/12	12/13	12/14	01/15	02/15	03/15	04/15	05/15	06/15	07/15	08/15	09/15	10/15	11/15	12/15	01/16
Erlangen gesamt	3.991	4.014	3.432	2.392	2.120	2.543	2.209	2.022	2.395	2.446	2.386	2.553	2.515	2.422	2.502	2.408	2.303	2.377	2.485	2.405	2.272	2.255	2.271	2.446
Erlangen SGB II		2.077	2.018	1.504	1.323	1.413	1.337	1.296	1.450	1.455	1.566	1.617	1.603	1.588	1.644	1.593	1.536	1.539	1.555	1.505	1.460	1.461	1.456	1.477



3. Arbeitslosenquoten

	12/04	12/05	12/06	12/07	12/08	12/09	12/10	12/11	12/12	12/13	12/14	01/15	02/15	03/15	04/15	05/15	06/15	07/15	08/15	09/15	10/15	11/15	12/15	01/16
Bund	10,8 %	11,1 %	9,6 %	8,1 %	7,4 %	7,8 %	7,2 %	6,6 %	6,7 %	6,7%	6,4%	7,0%	6,9%	6,8%	6,5%	6,3%	6,2%	6,3%	6,4%				6,1%	6,7%
Bayern	7,3%	7,3%	5,9 %	4,6 %	4,0 %	4,6 %	4,0 %	3,4 %	3,6 %	3,7%	3,6%	4,3%	4,2%	4,0%	3,7%	3,5%	3,4%	3,4%	3,6%			3,3%	3,4%	4,1%
Erlangen gesamt	7,4%	7,4%	6,3 %	4,2 %	3,7 %	4,4 %	3,8 %	3,5 %	4,0 %	4,0%	3,9%	4,2%	4,1%	4,0%	4,1%	3,9%	3,8%	3,9%	4,1%	3,9%	3,7%	3,7%	3,7%	4,0%
Erlangen SGB II		3,8%	3,7 %	2,7 %	2,3 %	2,5 %	2,3 %	2,2 %	2,4 %	2,4%	2,6%	2,6%	2,6%	2,6%	2,7%	2,6%	2,5%	2,5%	2,5%	2,5%	2,4%	2,4%	2,4%	2,4%

