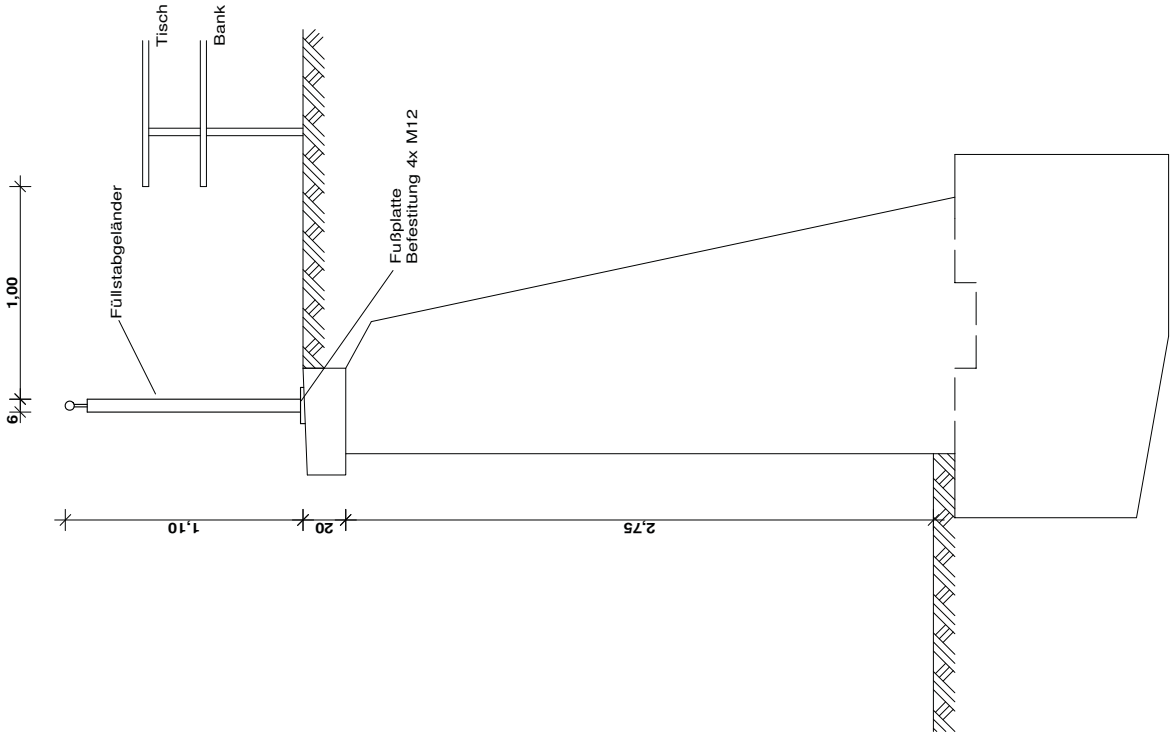
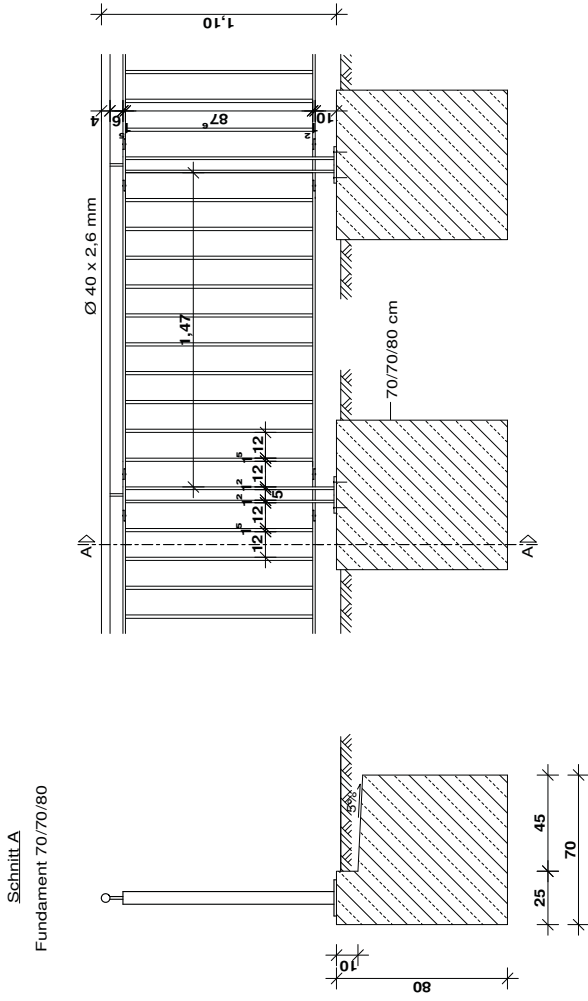


Füllstabgeländer auf Stützmauer



Füllstabgeländer auf Einzelfundamente



- Gelände feuerverzinkt/pulverbeschichtet:
- Ober-/Untergurt Flachstahl 40/12 mm
 - Posten 2x Flachstahl 60/12 mm
 - Fußplatte 200/140/12 mm
 - Füllstäbe Rundstahl Durchmesser 15 mm
 - maximale Feldlänge 1500 mm
 - Verschraubung der Felder mit je 4 Flachrundschauben

- Handlauf Edelstahl:
- Handlauf Durchmesser 40 mm
 - Verbindung zum Geländer Durchmesser 12 mm

Stadt Erlangen Tiefbauamt		Plan-Nr.:	
		Masstab 1 : 25	Name
Erlangen Burgbergkeller	Tag	Bearb.:	Gez.:
		26.01.16	26.01.16
	Erneuerung Geländer	Gepr.:	
		Krätzer	Rockel