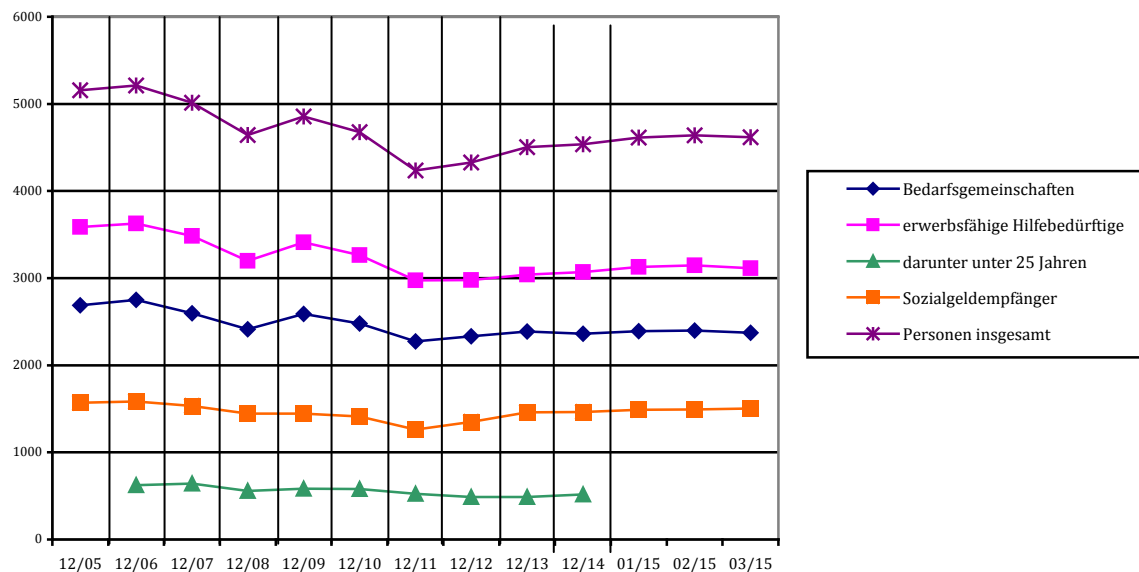


Eckwerte zum SGB II-Leistungsbereich für die Stadt Erlangen

1. Personen

	12/05	12/06	12/07	12/08	12/09	12/10	12/11	12/12	12/13	12/14	01/15	02/15	03/15
Bedarfsgemeinschaften	2.688	2.750	2.595	2.412	2.590	2.478	2.273	2.332	2.387	2.363	2.392	2.399	2.372
erwerbsfähige Hilfebedürftige	3.588	3.626	3.483	3.198	3.410	3.263	2.975	2.979	3.042	3.070	3.127	3.145	3.114
darunter unter 25 Jahren		623	642	558	583	578	526	488	488	518			
Sozialgeldempfänger	1.568	1.585	1.532	1.444	1.444	1.412	1.260	1.348	1.460	1.465	1.468	1.493	1.505
Personen insgesamt	5.156	5.211	5.015	4.642	4.854	4.675	4.235	4.327	4.502	4.535	4.615	4.638	4.619



2. Arbeitslosenzahlen

	12/04	12/05	12/06	12/07	12/08	12/09	12/10	12/11	12/12	12/13	12/14	01/15	02/15	03/15
Erlangen gesamt	3.991	4.014	3.432	2.392	2.120	2.543	2.209	2.022	2.395	2.446	2.386	2.553	2.515	2.422
Erlangen SGB II		2.077	2.018	1.504	1.323	1.413	1.337	1.296	1.450	1.455	1.566	1.617	1.603	1.588



3. Arbeitslosenquoten

	12/04	12/05	12/06	12/07	12/08	12/09	12/10	12/11	12/12	12/13	12/14	01/15	02/15	03/15
Bund	10,8%	11,1%	9,6%	8,1%	7,4%	7,8%	7,2%	6,6%	6,7%	6,7%	6,4%	7,0%	6,9%	6,8%
Bayern	7,3%	7,3%	5,9%	4,6%	4,0%	4,6%	4,0%	3,4%	3,6%	3,7%	3,6%	4,3%	4,2%	4,0%
Erlangen gesamt	7,4%	7,4%	6,3%	4,2%	3,7%	4,4%	3,8%	3,5%	4,0%	4,0%	3,9%	4,2%	4,1%	4,0%
Erlangen SGB II		3,8%	3,7%	2,7%	2,3%	2,5%	2,3%	2,2%	2,4%	2,4%	2,6%	2,6%	2,6%	2,6%

