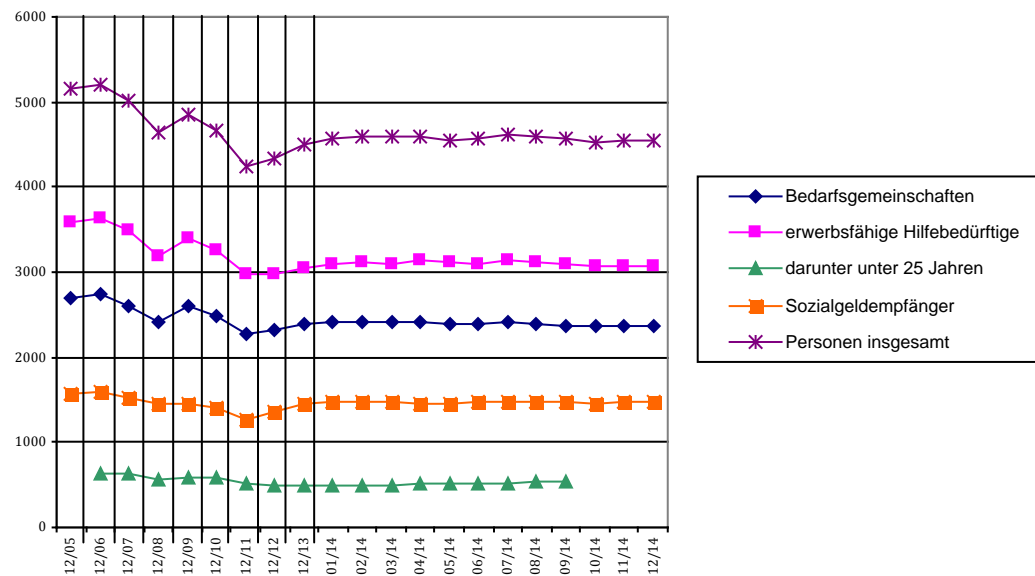


Eckwerte zum SGB II-Leistungsbereich für die Stadt Erlangen

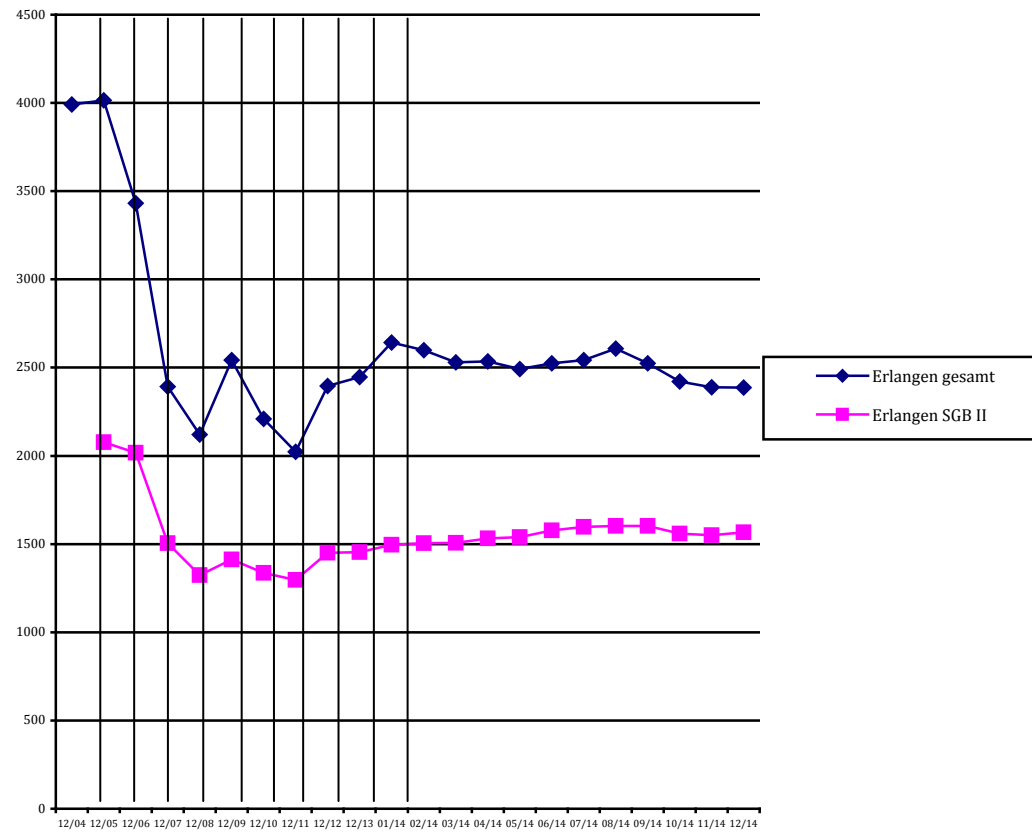
1. Personen

	12/05	12/06	12/07	12/08	12/09	12/10	12/11	12/12	12/13	01/14	02/14	03/14	04/14	05/14	06/14	07/14	08/14	09/14	10/14	11/14	12/14
Bedarfsgemeinschaften	2.688	2.750	2.595	2.412	2.590	2.478	2.273	2.332	2.387	2.416	2.413	2.418	2.403	2.388	2.387	2.409	2.392	2.359	2.363	2.365	2.362
erwerbsfähige Hilfebedürftige	3.588	3.626	3.483	3.198	3.410	3.263	2975	2979	3.042	3.099	3.108	3.104	3.131	3.106	3.095	3.129	3.127	3.093	3.080	3.080	3.063
darunter unter 25 Jahren		623	642	558	583	578	526	488	488	502	502	497	525	509	506	524	548	540			
Sozialgeldempfänger	1.568	1.585	1.532	1.444	1.444	1.412	1.260	1.348	1.460	1.478	1.487	1.481	1.452	1.452	1.466	1.479	1.467	1.474	1.454	1.466	1.484
Personen insgesamt	5.156	5.211	5.015	4.642	4.854	4.675	4.235	4.327	4.502	4.577	4.595	4.585	4.583	4.558	4.561	4.608	4.594	4.567	4.534	4.546	4.547



2. Arbeitslosenzahlen

	12/04	12/05	12/06	12/07	12/08	12/09	12/10	12/11	12/12	12/13	01/14	02/14	03/14	04/14	05/14	06/14	07/14	08/14	09/14	10/14	11/14	12/14
Erlangen gesamt	3.991	4.014	3.432	2.392	2.120	2.543	2.209	2.022	2.395	2.446	2.642	2.599	2.529	2.535	2.492	2.525	2.542	2.607	2.524	2.422	2.388	2.386
Erlangen SGB II		2.077	2.018	1.504	1.323	1.413	1.337	1.296	1.450	1.455	1.495	1.504	1.506	1.532	1.540	1.577	1.598	1.602	1.601	1.559	1.551	1.566



3. Arbeitslosenquoten

	12/04	12/05	12/06	12/07	12/08	12/09	12/10	12/11	12/12	12/13	01/14	02/14	03/14	04/14	05/14	06/14	07/14	08/14	09/14	10/14	11/14	12/14
Bund	10,8%	11,1%	9,6%	8,1%	7,4%	7,8%	7,2%	6,6%	6,7%	6,7%	7,3%	7,3%	7,1%	6,8%	6,6%	6,5%	6,6%	6,7%	6,5%	6,3%	6,3%	6,4%
Bayern	7,3%	7,3%	5,9%	4,6%	4,0%	4,6%	4,0%	3,4%	3,6%	3,7%	4,4%	4,4%	4,1%	3,8%	3,6%	3,5%	3,6%	3,7%	3,7%	3,4%	3,4%	3,6%
Erlangen gesamt	7,4%	7,4%	6,3%	4,2%	3,7%	4,4%	3,8%	3,5%	4,0%	4,0%	4,3%	4,3%	4,2%	4,2%	4,1%	4,1%	4,2%	4,3%	4,1%	4,0%	3,9%	3,9%
Erlangen SGB II		3,8%	3,7%	2,7%	2,3%	2,5%	2,3%	2,2%	2,4%	2,4%	2,5%	2,5%	2,5%	2,5%	2,5%	2,6%	2,6%	2,6%	2,6%	2,6%	2,5%	2,6%

