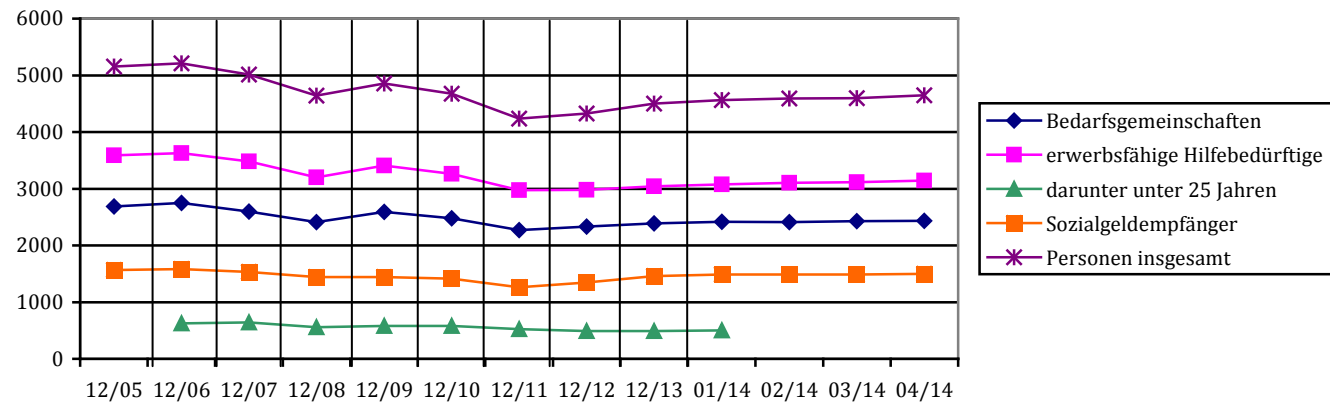


Eckwerte zum SGB II-Leistungsbereich für die Stadt Erlangen

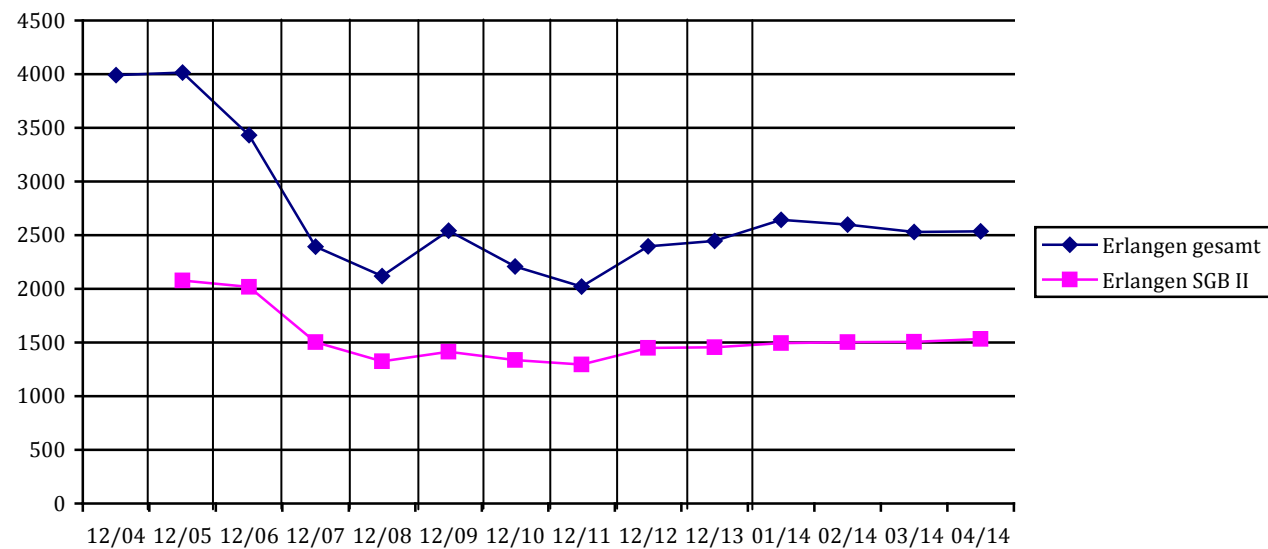
1. Personen

	12/05	12/06	12/07	12/08	12/09	12/10	12/11	12/12	12/13	01/14	02/14	03/14	04/14
Bedarfsgemeinschaften	2.688	2.750	2.595	2.412	2.590	2.478	2.273	2.332	2.387	2.416	2.412	2.428	2.432
erwerbsfähige Hilfebedürftige	3.588	3.626	3.483	3.198	3.410	3.263	2975	2979	3.042	3.077	3.105	3.113	3.145
darunter unter 25 Jahren		623	642	558	583	578	526	488	488	502			
Sozialgeldempfänger	1.568	1.585	1.532	1.444	1.444	1.412	1.260	1.348	1.460	1.487	1.489	1.485	1.501
Personen insgesamt	5.156	5.211	5.015	4.642	4.854	4.675	4.235	4.327	4.502	4.564	4.594	4.598	4.646



2. Arbeitslosenzahlen

	12/04	12/05	12/06	12/07	12/08	12/09	12/10	12/11	12/12	12/13	01/14	02/14	03/14	04/14
Erlangen gesamt	3.991	4.014	3.432	2.392	2.120	2.543	2.209	2.022	2.395	2.446	2.642	2.599	2.529	2.535
Erlangen SGB II		2.077	2.018	1.504	1.323	1.413	1.337	1.296	1.450	1.455	1.495	1.504	1.506	1.532



3. Arbeitslosenquoten

	12/04	12/05	12/06	12/07	12/08	12/09	12/10	12/11	12/12	12/13	01/14	02/14	03/14	04/14
Bund	10,8%	11,1%	9,6%	8,1%	7,4%	7,8%	7,2%	6,6%	6,7%	6,7%	7,3%	7,3%	7,1%	6,8%
Bayern	7,3%	7,3%	5,9%	4,6%	4,0%	4,6%	4,0%	3,4%	3,6%	3,7%	4,4%	4,4%	4,1%	3,8%
Erlangen gesamt	7,4%	7,4%	6,3%	4,2%	3,7%	4,4%	3,8%	3,5%	4,0%	4,0%	4,3%	4,3%	4,2%	4,2%
Erlangen SGB II		3,8%	3,7%	2,7%	2,3%	2,5%	2,3%	2,2%	2,4%	2,4%	2,5%	2,5%	2,5%	2,5%

