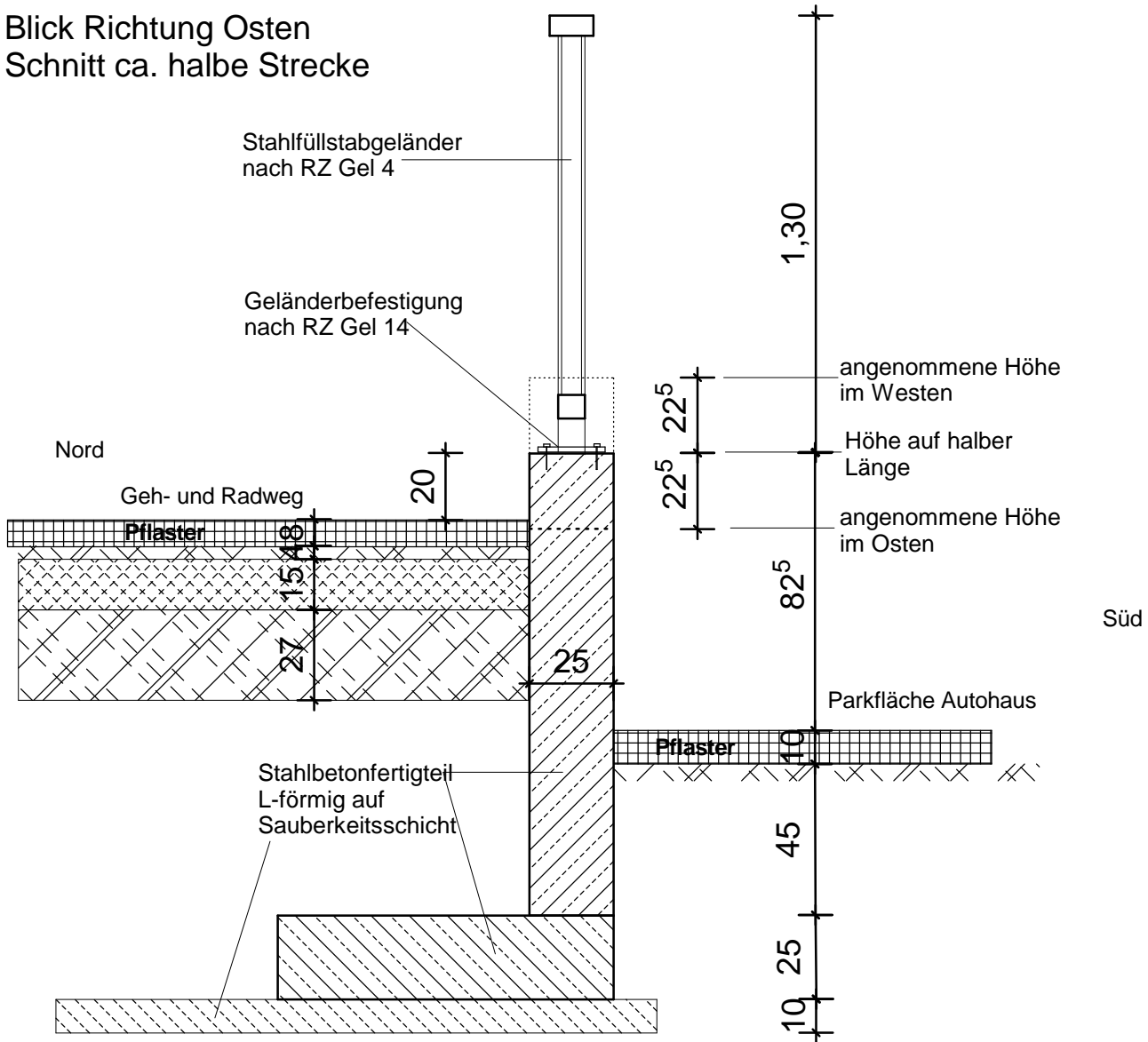


Querschnitt Neu

Blick Richtung Osten
Schnitt ca. halbe Strecke



Stadt Erlangen - Tiefbauamt -		Anlage: a
		Plan-Nr.: 1
		Blatt-Nr.: 1
		Datum
		Name
Projekt BW 10.28 Erneuerung Stützmauer Felix-Klein-Straße	bearbeitet	
	gezeichnet	17.02.2014
	geprüft	KT002
	Planart	Maßstab
	Amtentwurf	1 : 20
Konstruktiver Ingenieurbau und elektrische Anlagen Fachbereich Erlangen, den	Querschnitt Neu	
TIEFBAUAMT Sachgebietsleiter	TIEFBAUAMT Amtsleiter	
Erlangen, den	Erlangen, den	

BW 10.28 Stützmauer Felix-Klein-Straße bei Haus Nr.: 72

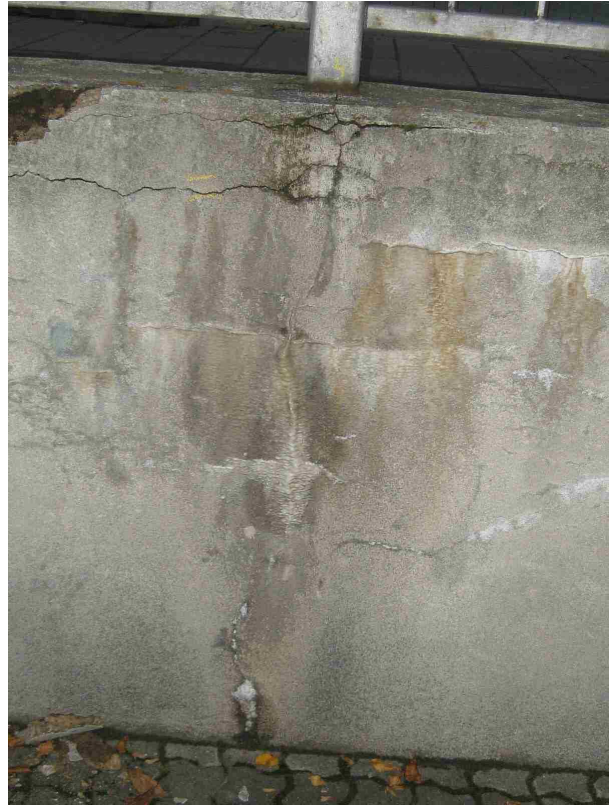
Erneuerung Stahlbetonstützmauer

Bewertung Bauwerk auf Grund Einfachprüfung nach DIN 1076 im Jahr 2011:

Standsicherheit (S) / Verkehrssicherheit (V) / Dauerhaftigkeit (D) = 0 / 1 / 3 = Zustandsnote 2,7

Zustandsnoten: 1-1,4 sehr guter Bauwerkszustand / 1,5-1,9 guter Bauwerkszustand / 2,0-2,4 befriedigender Bauwerkszustand / 2,5-2,9 noch ausreichender Bauwerkszustand / 3,0-3,4 kritischer Bauwerkszustand / 3,5 – 4,0 ungenügender Bauwerkszustand

Schadensbeispiele



Stützwand massiv, ausgeprägt gerissen (Rissbreiten bis 4 mm), mit Aussinterungen, zerfallendes Betongefüge, Füllstabgeländer stark rostend, Pfostenverankerung herausgebrochen

S / V / D = 0 / 1 / 3