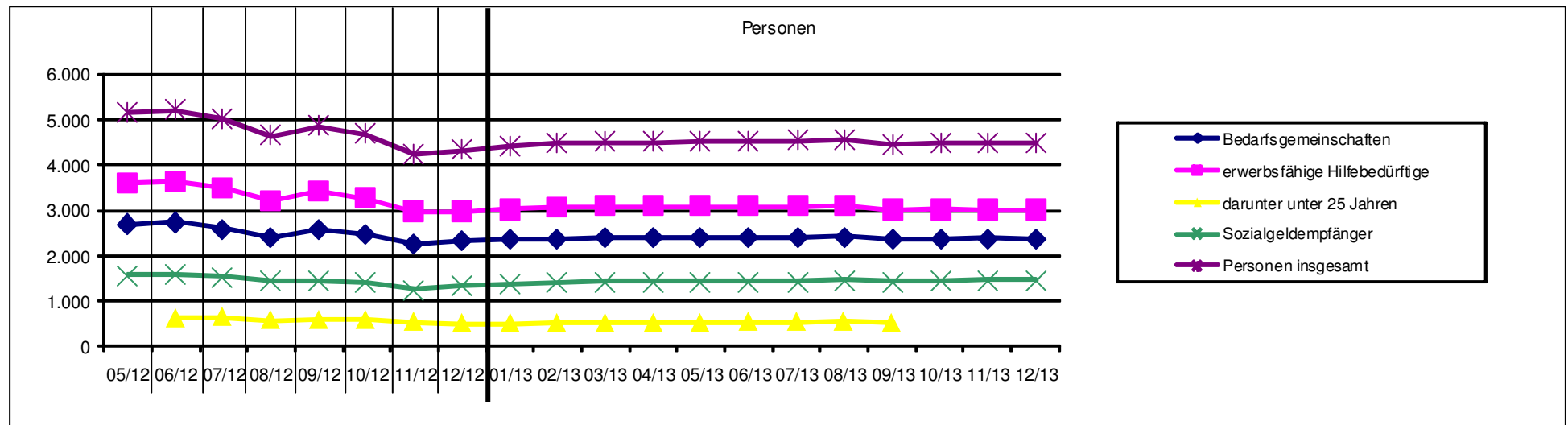


# Eckwerte zum SGB II-Leistungsbereich für die Stadt Erlangen

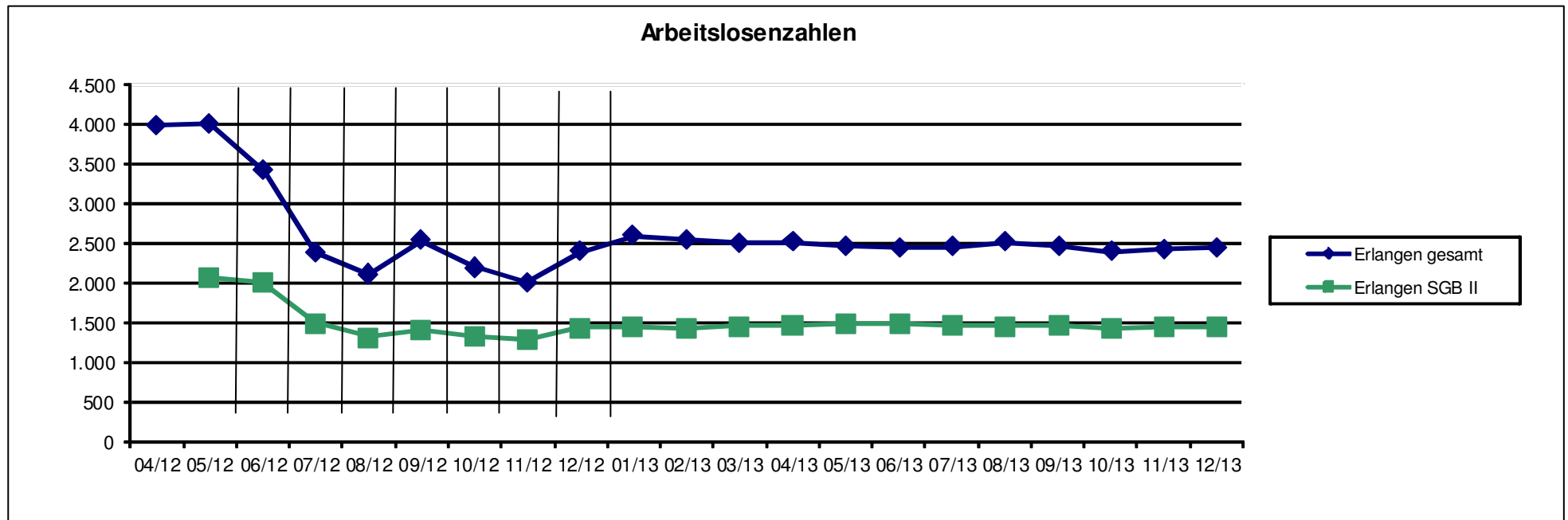
## 1. Personen

	12/05	12/06	12/07	12/08	12/09	12/10	12/11	12/12	01/13	02/13	03/13	04/13	05/13	06/13	07/13	08/13	09/13	10/13	11/13	12/13
Bedarfsgemeinschaften	2.688	2.750	2.595	2.412	2.590	2.478	2.273	2.332	2.373	2.378	2.401	2.406	2.412	2.413	2.400	2.420	2.365	2.378	2.380	2.375
erwerbsfähige Hilfebedürftige	3.588	3.626	3.483	3.198	3.410	3.263	2975	2979	3.033	3.061	3.074	3.079	3.084	3.088	3.084	3.095	3.011	3.022	3.013	3.009
darunter unter 25 Jahren		623	642	558	583	578	526	488	494	514	507	508	511	520	531	542	508			
Sozialgeldempfänger	1.568	1.585	1.532	1.444	1.444	1.412	1.260	1.348	1.378	1.421	1.425	1.425	1.433	1.429	1.441	1.464	1.435	1.452	1.465	1.468
Personen insgesamt	5.156	5.211	5.015	4.642	4.854	4.675	4.235	4.327	4.411	4.482	4.499	4.504	4.517	4.517	4.525	4.559	4.446	4.474	4.478	4.477



## 2. Arbeitslosenzahlen

	12/04	12/05	12/06	12/07	12/08	12/09	12/10	12/11	12/12	01/13	02/13	03/13	04/13	05/13	06/13	07/13	08/13	09/13	10/13	11/13	12/13
Erlangen gesamt	3.991	4.014	3.432	2.392	2.120	2.543	2.209	2.022	2.395	2.605	2.553	2.508	2.522	2.471	2.450	2.462	2.520	2.470	2.403	2.429	2.446
Erlangen SGB II		2.077	2.018	1.504	1.323	1.413	1.337	1.296	1.450	1.456	1.433	1.468	1.473	1.502	1.502	1.479	1.465	1.474	1.439	1.455	1.455



### 3. Arbeitslosenquoten

	12/04	12/05	12/06	12/07	12/08	12/09	12/10	12/11	12/12	01/13	02/13	03/13	04/13	05/13	06/13	07/13	08/13	09/13	10/13	11/13	12/13
Bund	10,8%	11,1%	9,6%	8,1%	7,4%	7,8%	7,2%	6,6%	6,7%	7,4%	7,4%	7,3%	7,1%	6,8%	6,6%	6,8%	6,8%	6,6%	6,5%	6,5%	6,7%
Bayern	7,3%	7,3%	5,9%	4,6%	4,0%	4,6%	4,0%	3,4%	3,6%	4,4%	4,4%	4,2%	3,9%	3,7%	3,6%	3,6%	3,8%	3,6%	3,5%	3,5%	3,7%
Erlangen gesamt	7,4%	7,4%	6,3%	4,2%	3,7%	4,4%	3,8%	3,5%	4,0%	4,4%	4,3%	4,2%	4,2%	4,1%	4,0%	4,0%	4,1%	4,1%	3,9%	4,0%	4,0%
Erlangen SGB II		3,8%	3,7%	2,7%	2,3%	2,5%	2,3%	2,2%	2,4%	2,5%	2,4%	2,5%	2,5%	2,5%	2,5%	2,4%	2,4%	2,4%	2,4%	2,4%	2,4%

