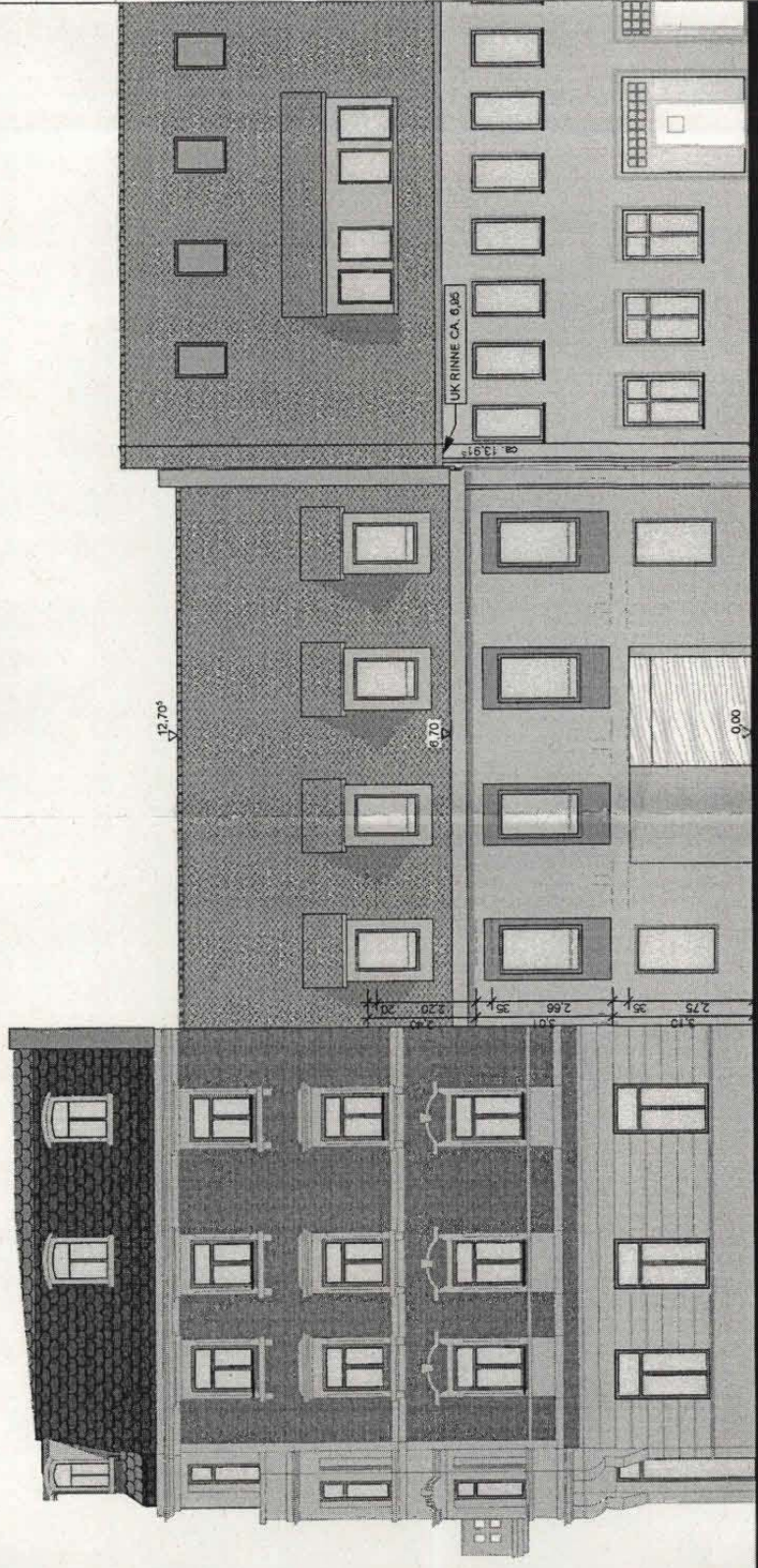
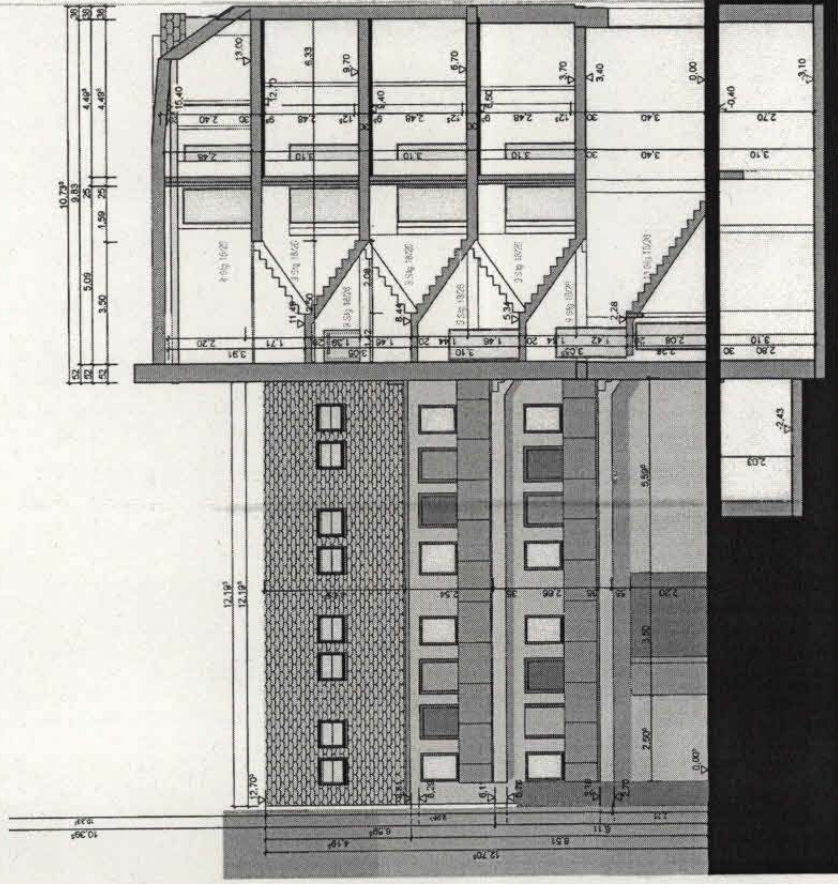


150	9.61	4.95°	145	9.61
150	9.61	1.67°	145	2.09
150	10.11	7.80°	145	10.11

16.67
10.13
12.20
11.86°



Bestand EG
nicht überarbeitet



Schnit B-B Ansicht Ost Neubau / Bahnhofplatz 4 Treppenhaus



C-C

