

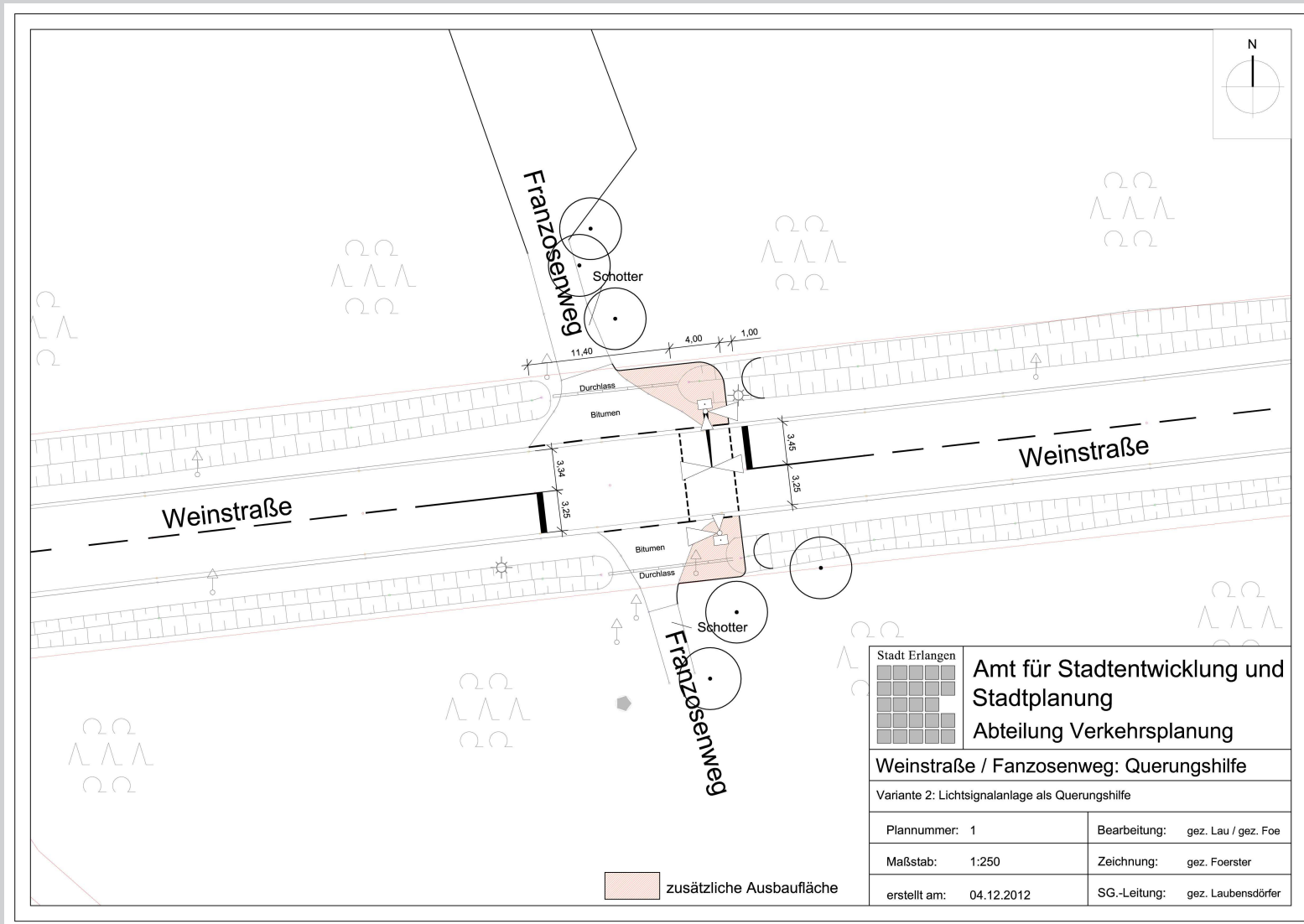


Ortsbeirat Tennenlohe am 13.03.2013

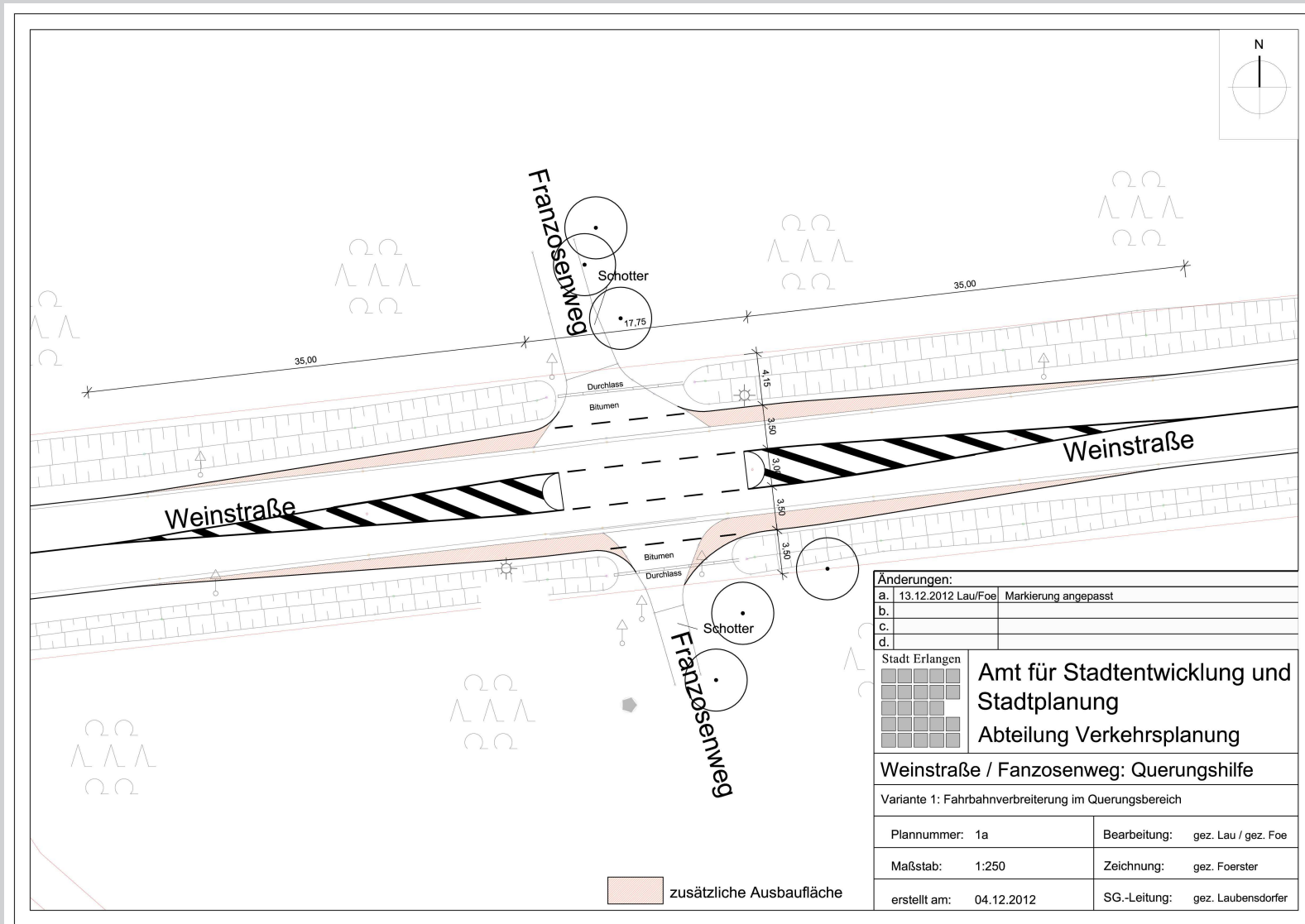
Neue Tagesordnung

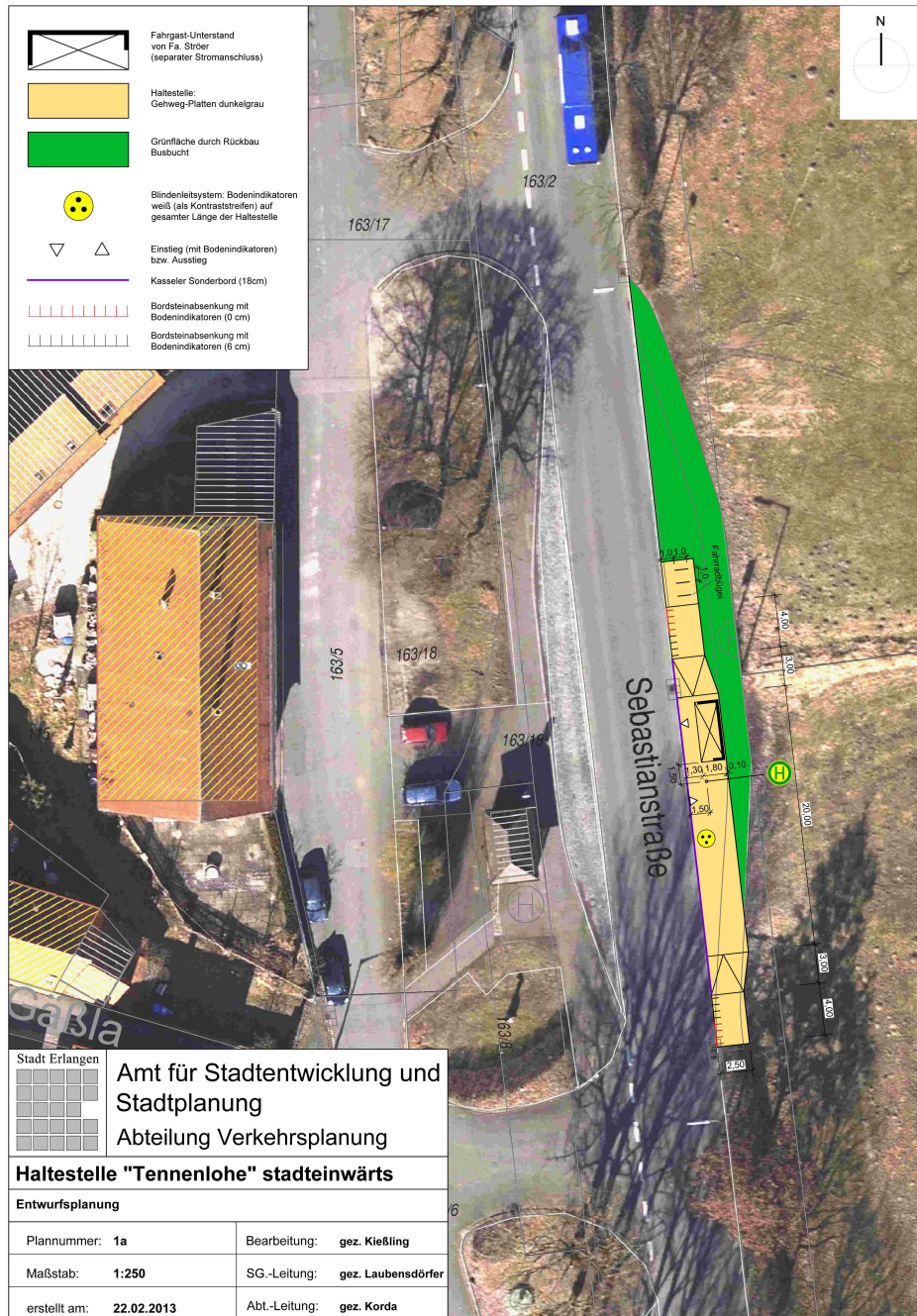
1. Überquerungsmöglichkeit Weinstraße
2. Bushaltestelle „Tennenlohe“ stadteinwärts
3. Verkehrliche Situation Leitensteig/Heuweg
4. Bürgersteig in der Herringstraße
5. Verkehrliche Situation in der Täublingstraße
6. Bericht der Verwaltung
7. Mitteilungen zur Kenntnis
8. Anfragen / Sonstiges

Weinstraße / Franzosenweg – Variante 2 - Lichtsignalanlage



Weinstraße / Franzosenweg – Variante 1 – „Fahrbahnverbreiterung im Querungsbereich“





Bushaltestelle „Tennenlohe“ - Entwurfsplanung

Verkehrliche Situation Leitensteig / Hutgraben



Verkehrliche Situation Leitensteig / Hutgraben

VMS 200

Stadt Erlangen

Verkehrsdatenauswertung

Messreihe : 002q0311.vms

Hutgraben Querschnitt

Spur 1 : E:\Daten2013\002o0311.vms
 Hutgraben Richtung Ost

Spur 2 : E:\Daten2013\002w0311.vms
 Hutgraben Richtung West

Zeitraum vom 12.03.2013 00:00 Uhr bis 13.03.2013 00:00 Uhr

	Gesamt	PKW	LKW	LZ	v85%	Fzg/h	Datum	Zeit
Querschnitt	279	271	8	0	—	29	12.03.2013	18:00
Spur 1	109	106	3	0	043	18	12.03.2013	08:30
Spur 2	170	165	5	0	047	20	12.03.2013	15:15

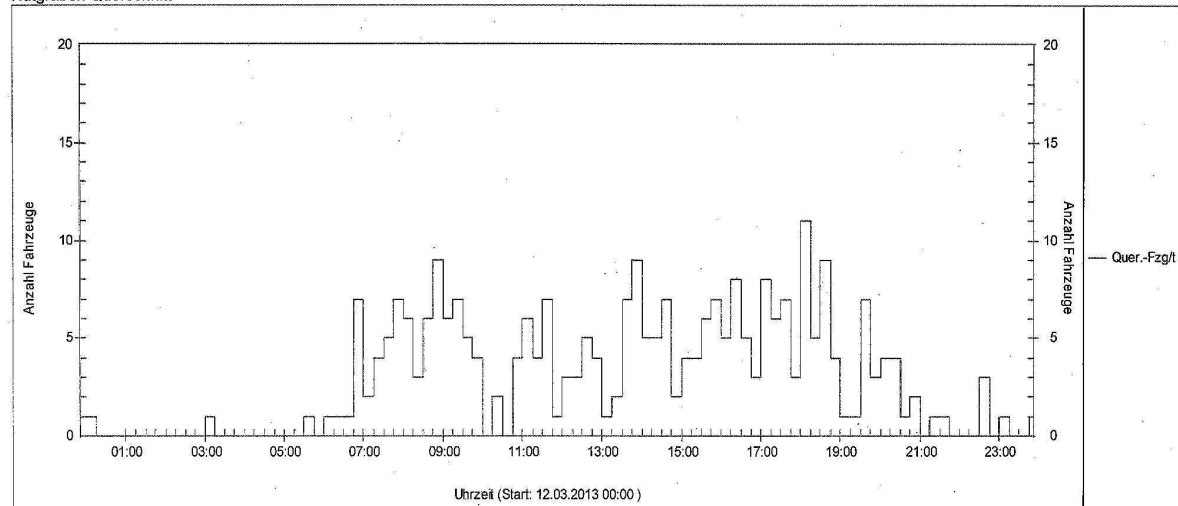


VMS 200

Stadt Erlangen

13.03.2013 10:06

Hutgraben Querschnitt

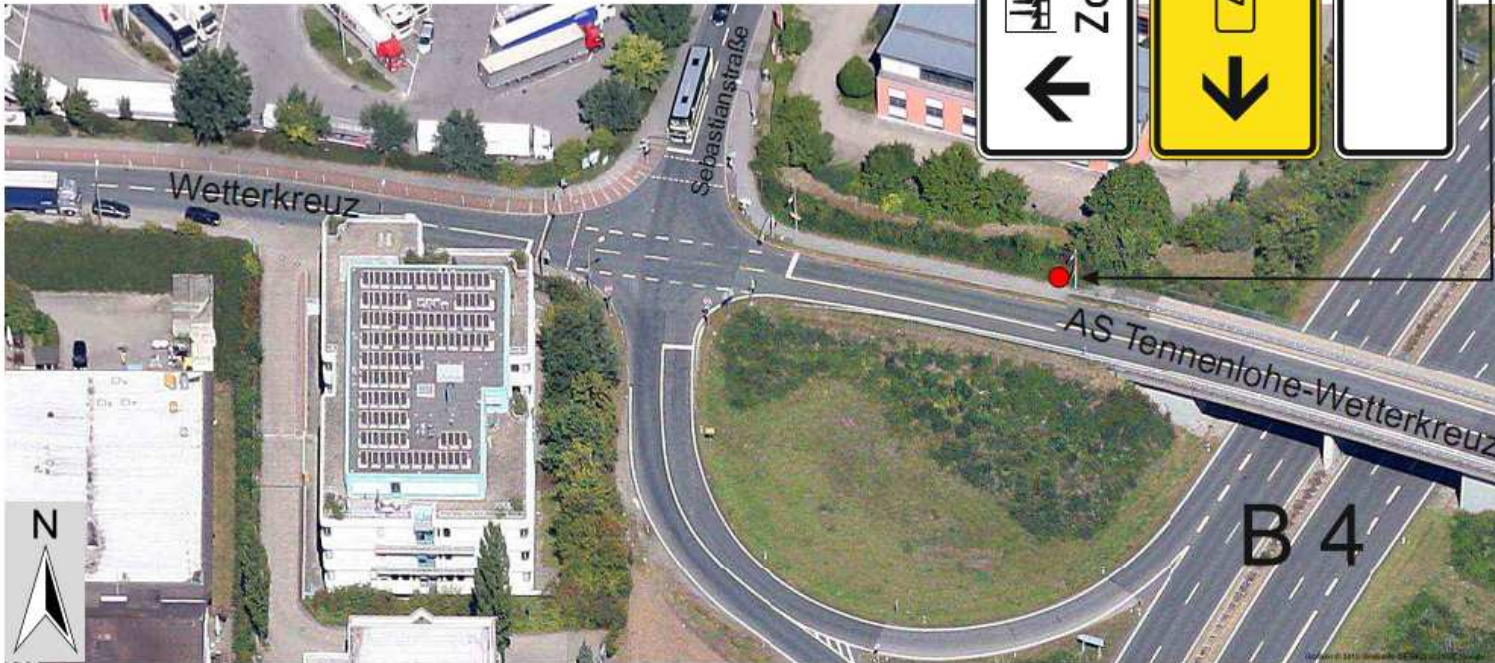


Verkehrliche Situation Leitensteig / Hutgraben

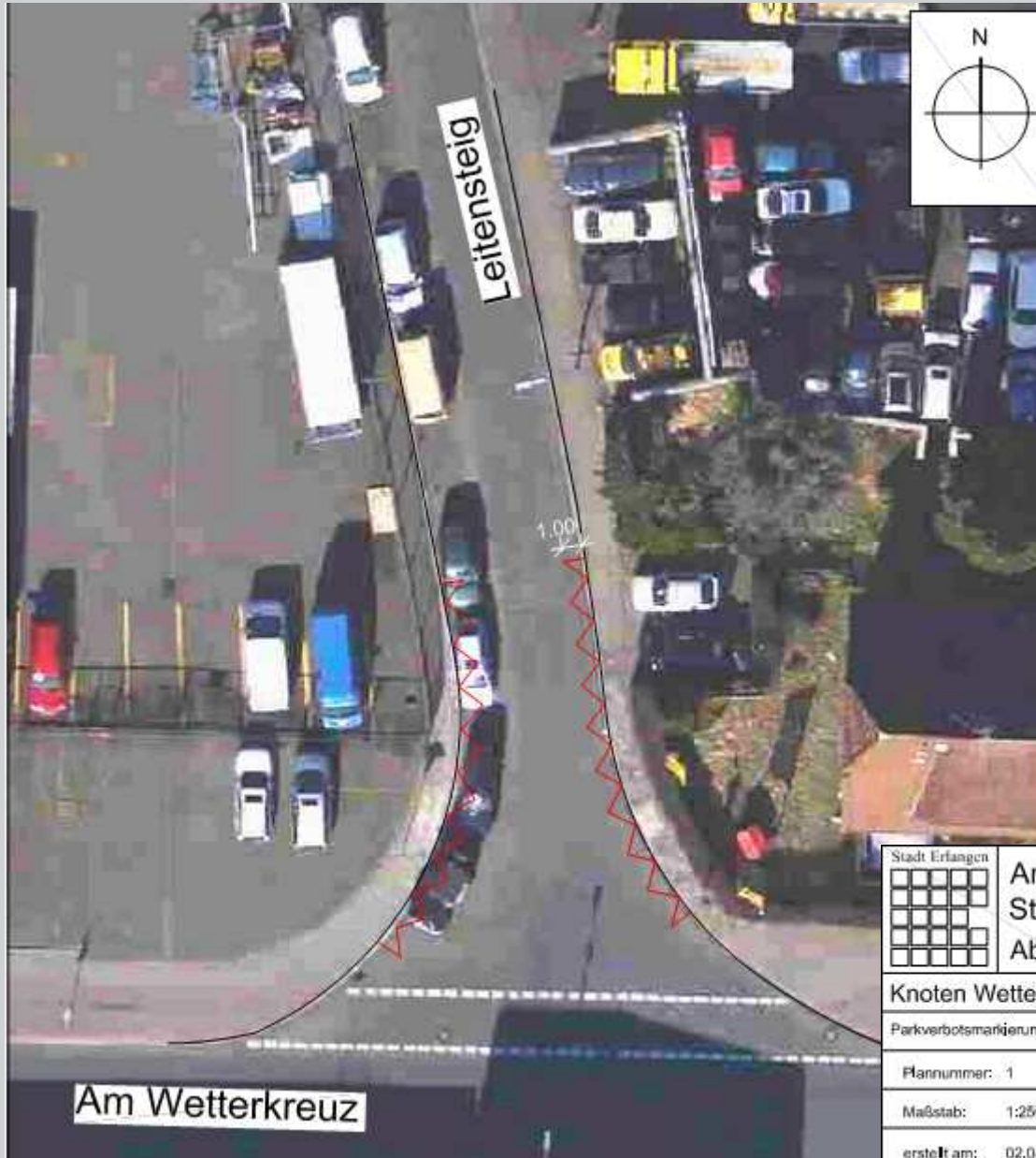
Aufgelöster Tabellen-Wegweiser

B 4 Abfahrt AS Tennenlohe-Wetterkreuz / Sebastianstraße
aus Richtung Nürnberg kommend

Vorschlag 18.02.2013



Verkehrliche Situation Leitensteig / Hutgraben



Stadt Erlangen 	Amt für Stadtentwicklung und Stadtplanung Abteilung Verkehrsplanung
Knoten Wetterkreuz / Leitensteig	
Parkverbotsmarkierungen zur Verbesserung der Ein- und Ausfahrt	
Plannummer: 1	Bearbeitung: gez. Single
Maßstab: 1:250	Zelchnung: gez. Single
erstellt am: 02.08.2012	SG-Leitung: gez. Laubensdörfer

Gehweg in der Herringstraße



Herringstraße



Herringstraße



Verkehrliche Situation Täublingstraße



Täublingstraße



Täublingstraße



Täublingstraße





**Vielen Dank für ihre
Aufmerksamkeit!**