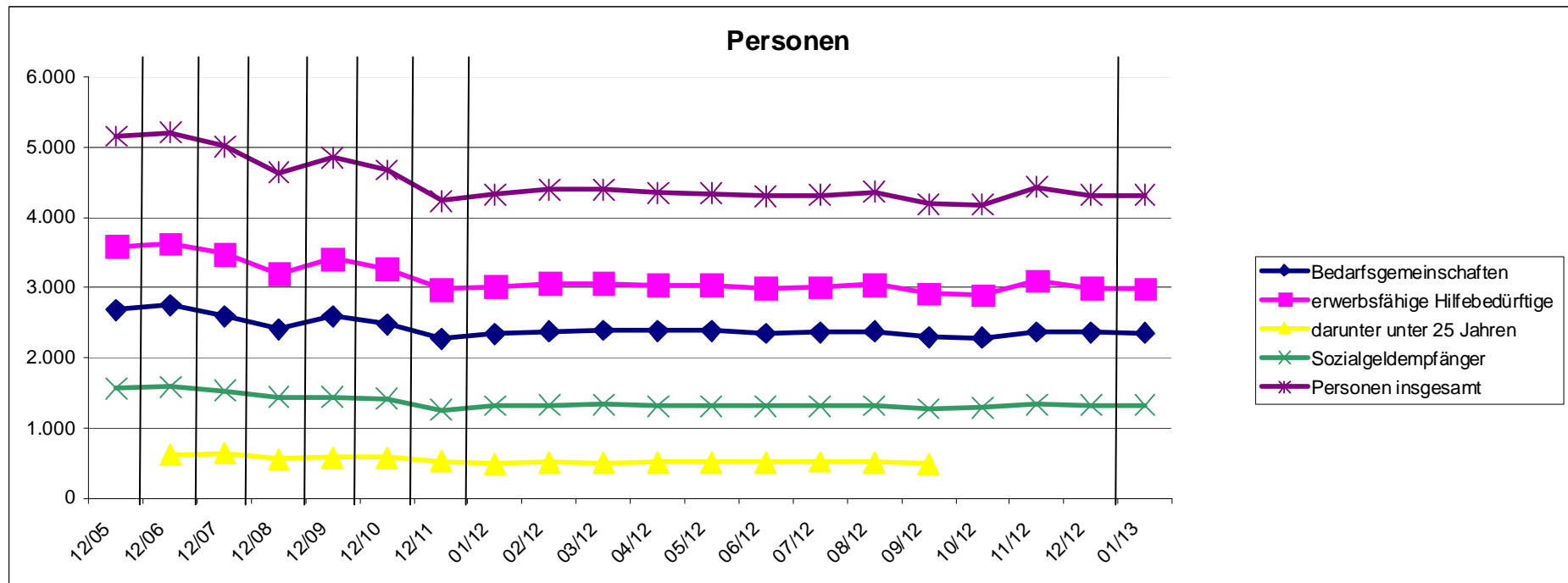


Eckwerte zum SGB II-Leistungsbereich für die Stadt Erlangen

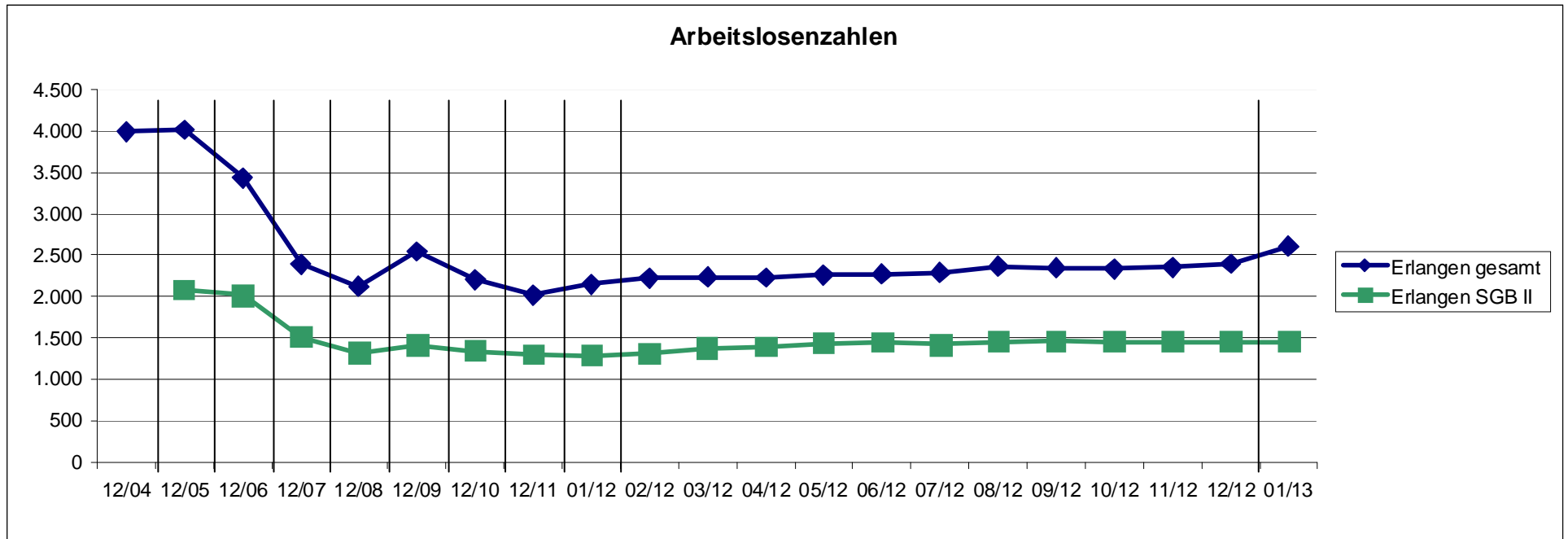
1. Personen

	12/05	12/06	12/07	12/08	12/09	12/10	12/11	01/12	02/12	03/12	04/12	05/12	06/12	07/12	08/12	09/12	10/12	11/12	12/12	01/13
Bedarfsgemeinschaften	2.688	2.750	2.595	2.412	2.590	2.478	2.273	2.345	2.376	2.392	2.383	2.382	2.357	2.368	2.331	2.295	2.292	2351	2.357	2.350
erwerbsfähige Hilfebedürftige	3.588	3.626	3.483	3.198	3.410	3.263	2.975	3.012	3.062	3.060	3.034	3.033	2.996	3.010	2968	2.917	2.906	3.051	2.994	2.984
darunter unter 25 Jahren		623	642	558	583	578	526	490	508	507	508	510	509	522	513	485	469			
Sozialgeldempfänger	1.568	1.585	1.532	1.444	1.444	1.412	1.260	1.321	1.330	1.336	1.316	1.312	1.306	1.308	1.294	1.276	1.287	1.342	1.320	1.330
Personen insgesamt	5.156	5.211	5.015	4.642	4.854	4.675	4.235	4.333	4.392	4.396	4.350	4.345	4.302	4.318	4.262	4.193	4.193	4.393	4.314	4.314



2. Arbeitslosenzahlen

	12/04	12/05	12/06	12/07	12/08	12/09	12/10	12/11	01/12	02/12	03/12	04/12	05/12	06/12	07/12	08/12	09/12	10/12	11/12	12/12	01/13
Erlangen gesamt	3.991	4.014	3.432	2.392	2.120	2.543	2.209	2.022	2.148	2.222	2.236	2.231	2.258	2,272	2,291	2,366	2,346	2,335	2,356	2,395	2.605
Erlangen SGB II		2.077	2.018	1.504	1.323	1.413	1.337	1.296	1.285	1.316	1.380	1.389	1.433	1,441	1,421	1,447	1,462	1,449	1,452	1,450	1.456



3. Arbeitslosenquoten

	12/04	12/05	12/06	12/07	12/08	12/09	12/10	12/11	01/12	02/12	03/12	04/12	05/12	06/12	07/12	08/12	09/12	10/12	11/12	12/12	01/13
Bund	10,8%	11,1%	9,6%	8,1%	7,4%	7,8%	7,2%	6,6%	7,3 %	7,4 %	7,2 %	7,0 %	6,7 %	6,6 %	6,8 %	6,8 %	6,5 %	6,5 %	6,5 %	6,7 %	7,4 %
Bayern	7,3%	7,3%	5,9%	4,6%	4,0%	4,6%	4,0%	3,4%	4,2 %	4,2 %	4,0 %	3,7 %	3,5 %	3,4 %	3,4 %	3,7 %	3,5 %	3,4 %	3,4 %	3,6 %	4,4 %
Erlangen gesamt	7,4%	7,4%	6,3%	4,2%	3,7%	4,4%	3,8%	3,5%	3,7 %	3,8 %	3,8 %	3,8 %	3,8 %	3,8 %	3,9 %	4,0 %	3,9 %	3,9 %	4,0 %	4,0 %	4,4 %
Erlangen SGB II		3,8%	3,7%	2,7%	2,3%	2,5%	2,3%	2,2%	2,2 %	2,3 %	2,4 %	2,4 %	2,4 %	2,4 %	2,4 %	2,4 %	2,5 %	2,4 %	2,4 %	2,4 %	2,5 %

