

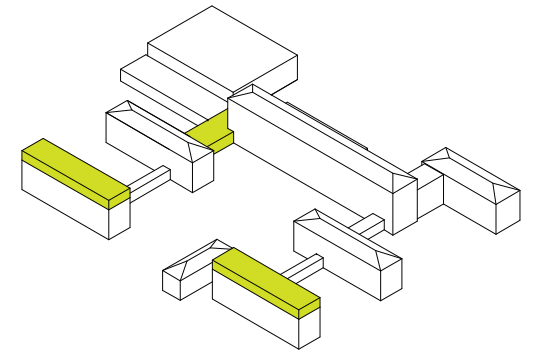
Variante 3.0
 EG: Pausenhalle
 3.OG: 6 Klassenräume und 2 Nebenräume
 auf den Häusern 2 und 4

Variante 3.0

- + Architektur:**
 - vorbehaltlich der statischen Prüfung!
 - Aufwertung des Eingangsbereichs durch neue kleine Pausenhalle in zentraler Lage
 - Raumprogramm wird gut erfüllt
 - wenig Versiegelung
- TGA:**
 - keine tiefere Untersuchung der Variante

- Architektur:**
 - keine auftrage Baumaßnahme
 - statisch fraglich (Substanz der Häuser 2+3 in schlechtem Zustand)
 - Störung des Schulbetriebs im Bestand
 - Störung des 'Ensembles' durch Veränderung der Bestandsbauten
 - durch Aufbauten sind Container für die Zeit der Sanierung der Klassenhäuser notwendig

- TGA:**
 - keine tiefere Untersuchung der Variante



Memelstraße

GRUNDLAGENERMITTLUNG SANIERUNG OHM-GYMNASIUM ERLANGEN	Planinhalt	BABLER + LODDE ARCHITECTEN UND INGENIEURE Waldstraße 4 91074 Heidegenhausen Fon: 09132-788990 Fax: 42292	gez	Datum	3.0
	Lageplan		sf	10.12	
	Variante 3.0		M=	1:500	

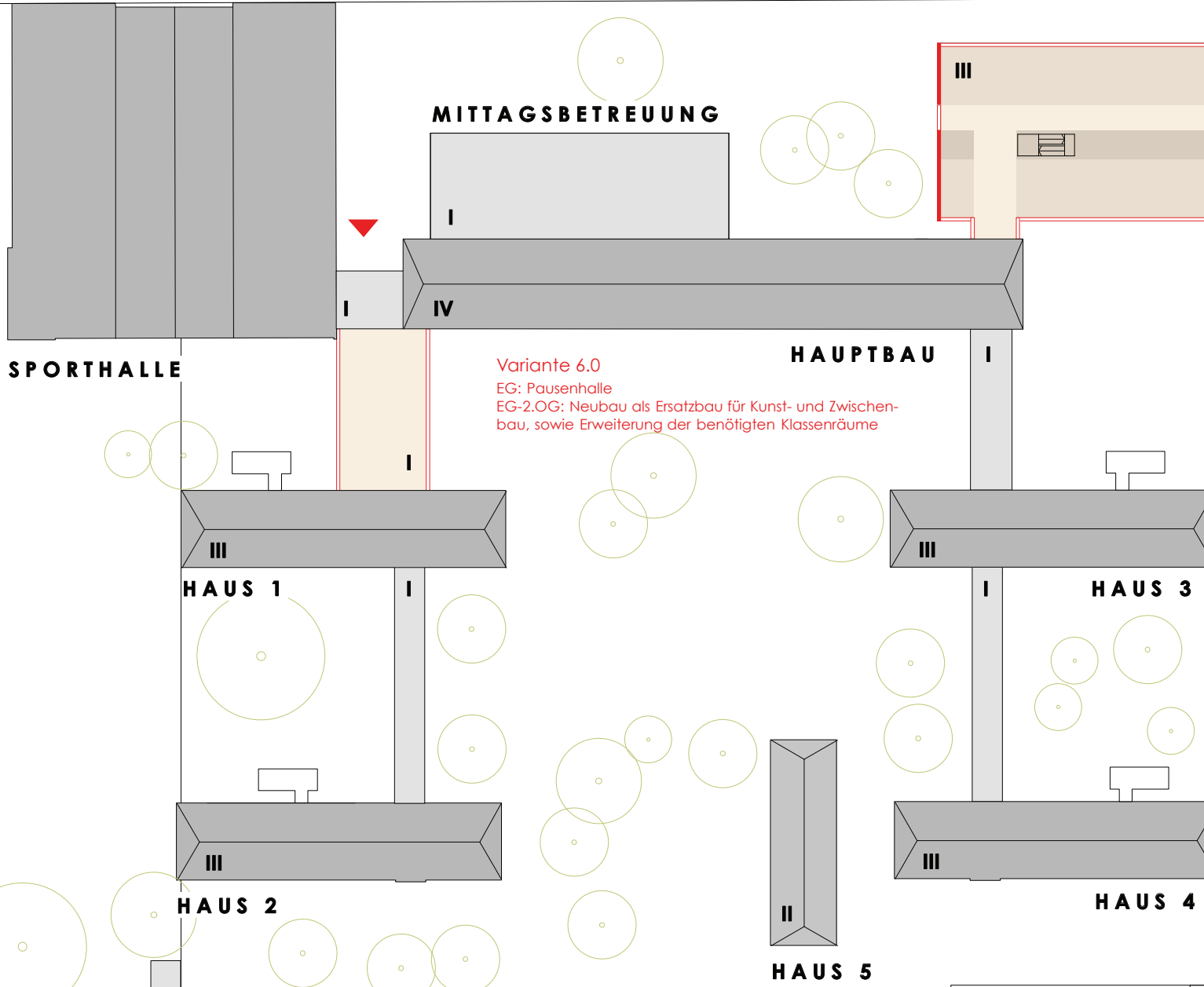
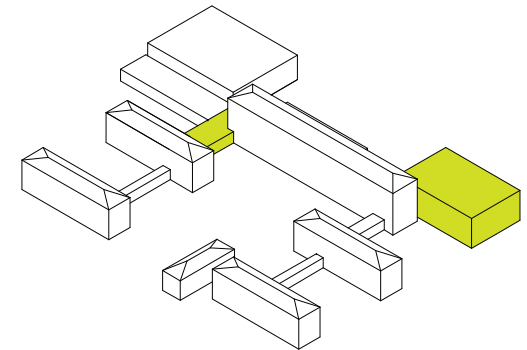
Variante 6.0

- + Architektur:**
 - vorbehaltlich der statischen Prüfung!
 - autarke Baumaßnahme
 - autarke Baustatik
 - Baumaßnahme ohne Störung des Schulbetriebs im Bestand -> 'eigene' Baustelle
 - Aufwertung des Eingangsbereichs durch neue kleine Pausenhalle in zentraler Lage
 - Raumprogramm wird sehr gut erfüllt
 - Neustrukturierung der unterschiedlichen Fach-Bereiche möglich

- TGA:**
 - keine tiefere Untersuchung der Variante

- Architektur:**
 - durch Neubau sind Container für die Zeit der Sanierung der Klassenhäuser notwendig
 - starke Beeinträchtigung des Betriebs während der Bauzeit durch Entfall vieler Fach- und Lehrerräume
 - kostenmäßig irrelevant

- TGA:**
 - keine tiefere Untersuchung der Variante



Variante 6.0
 EG: Pausenhalle
 EG-2.OG: Neubau als Ersatzbau für Kunst- und Zwischenbau, sowie Erweiterung der benötigten Klassenräume

SPORTHALLE

MITTAGSBETREUUNG

HAUPTBAU

HAUS 1

HAUS 3

HAUS 2

HAUS 4

HAUS 5

Memelstraße

GRUNDLAGENERMITTLUNG	Planinhalt	BABLER + LODDE ARCHITEKTEN UND INGENIEURE Walzstraße 4 91074 Heidegenaustrich Fon: 09132-78890 Fax: 42292	gez	Datum	6.0
	Lageplan		sf	10.12	
	Variante 6.0		M=	1:500	
SANIERUNG OHM-GYMNASIUM ERLANGEN			Index	0	

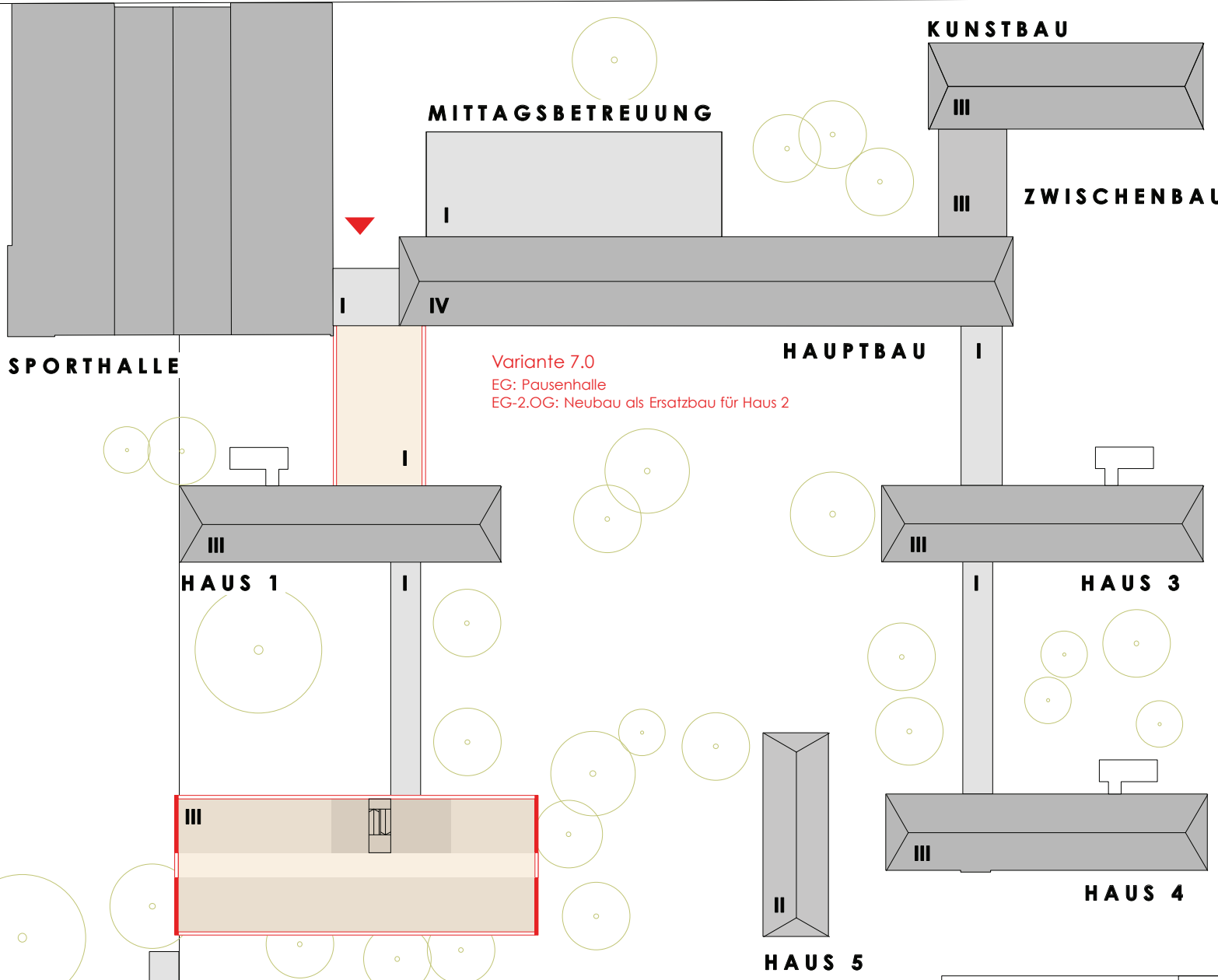
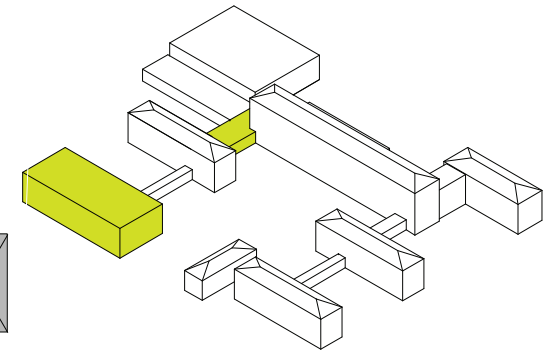
Variante 7.0

- + Architektur:**
 - vorbehaltlich der statischen Prüfung!
 - autarke Baumaßnahme
 - autarke Baustatik
 - Baumaßnahme ohne Störung des Schulbetriebs im Bestand -> 'eigene' Baustelle
 - Aufwertung des Eingangsbereichs durch neue kleine Pausenhalle in zentraler Lage
 - Raumprogramm wird sehr gut erfüllt
 - Neustrukturierung der unterschiedlichen Fach-Bereiche möglich

TGA:
- keine tiefere Untersuchung der Variante

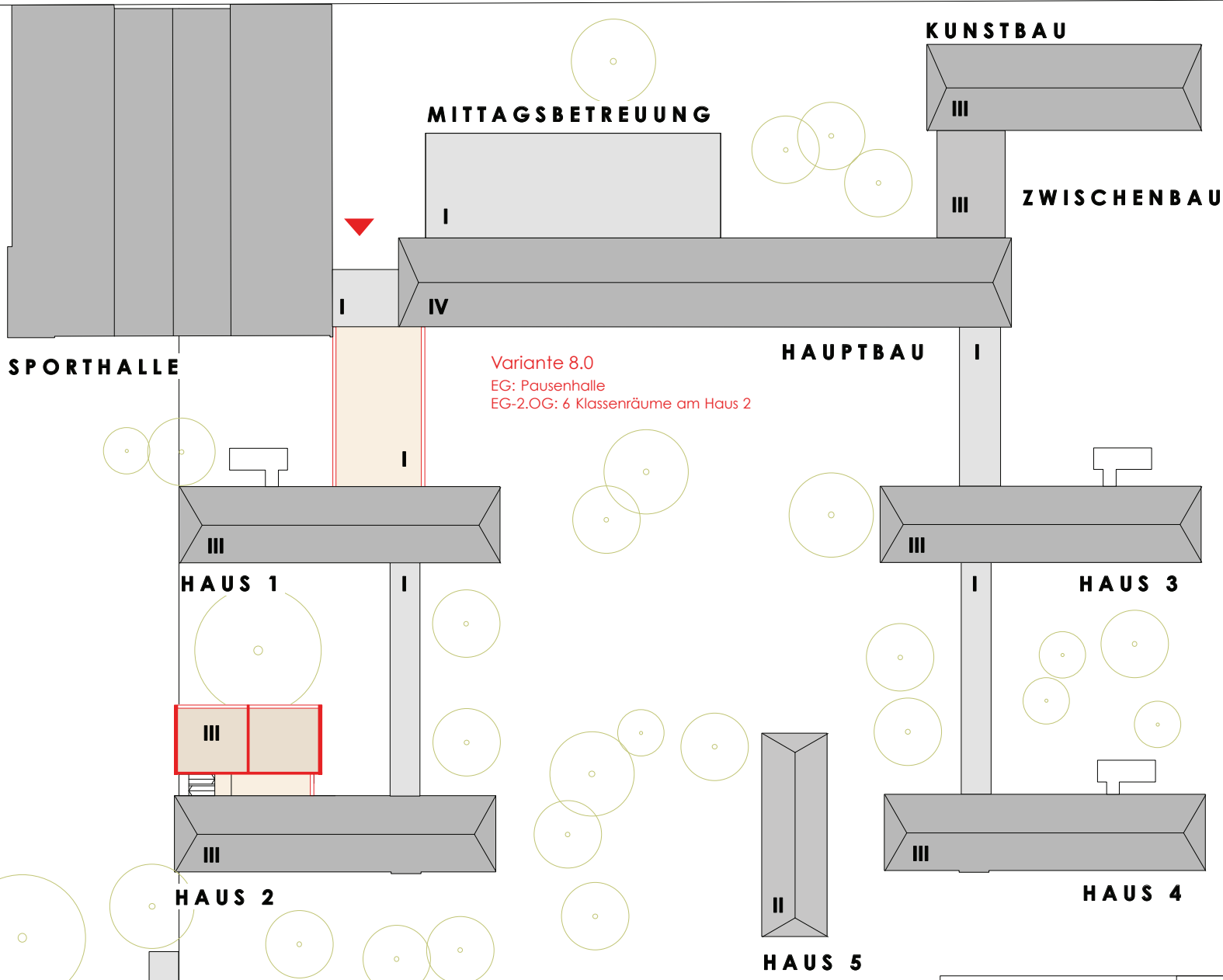
- Architektur:**
 - durch Neubau sind Container für die Zeit der Sanierung der Klassenhäuser notwendig
 - Störung des 'Ensembles' durch Veränderung von Haus 2
 - kostenmäßig irrelevant

TGA:
- keine tiefere Untersuchung der Variante



Memelstraße

GRUNDLAGENERMITTLUNG SANIERUNG OHM-GYMNASIUM ERLANGEN	Planinhalt	BABLER + LODDE ARCHITECTEN UND INGENIEURE Waldstraße 4 91074 Heidegenaustrich Fon: 09132-788990 Fax: 42292	gez	Datum	7.0
	Lageplan		sf	10.12	
	Variante 7.0		M=	1:500	
			Index	0	



Variante 8.0
 EG: Pausenhalle
 EG-2.OG: 6 Klassenräume am Haus 2

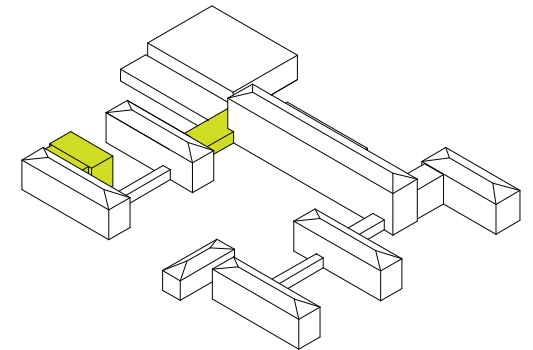
Variante 8.0

- + Architektur:**
 - vorbehaltlich der statischen Prüfung!
 - autarke Baumaßnahme
 - autarke Baustatik
 - Baumaßnahme mit wenig Störung des Schulbetriebs im Bestand -> 'eigene' Baustelle
 - Aufwertung des Eingangsbereichs durch neue kleine Pausenhalle in zentraler Lage
 - Raumprogramm wird gut erfüllt
 - durch Neubauten von Klassenräumen vor der Sanierungsmaßnahme kann auf Container während der Bauzeit verzichtet werden

TGA:
 - keine tiefere Untersuchung der Variante

- Architektur:**
 - Neubauten vor eigentlichem Baubeginn der Bestands-Sanierung
 - Störung des 'Ensembles' durch Anbau

TGA:
 - keine tiefere Untersuchung der Variante



Memelstraße

GRUNDLAGENERMITTLUNG SANIERUNG OHM-GYMNASIUM ERLANGEN	Planinhalt	BABLER + LODDE ARCHITECTEN UND INGENIEURE Waldstraße 4 91074 Heidegenhausen Fon: 09132-788990 Fax: 42292	gez	Datum	8.0
	Lageplan		sf	10.12	
	Variante 8.0		Index	M= 1:500	