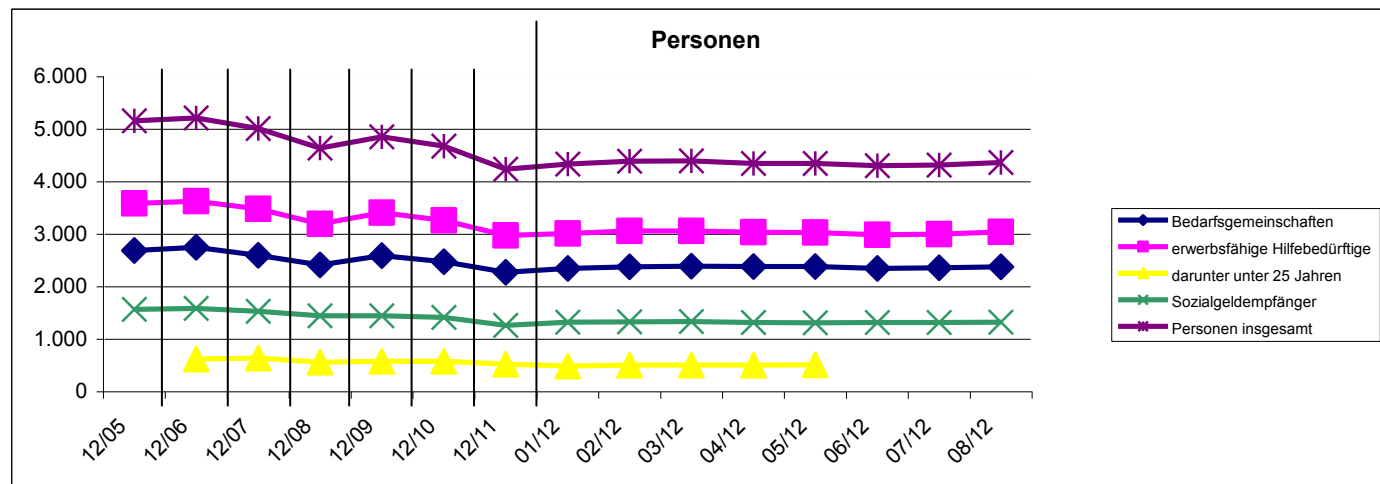


Eckwerte zum SGB II-Leistungsbereich für die Stadt Erlangen

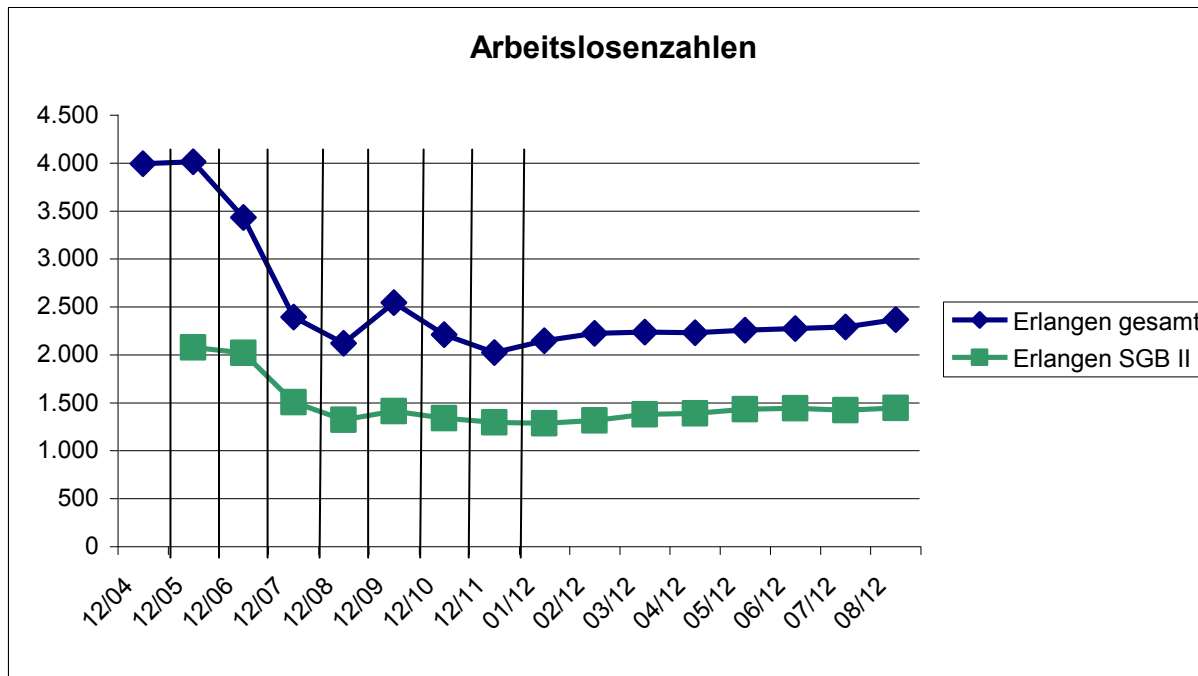
1. Personen

	12/05	12/06	12/07	12/08	12/09	12/10	12/11	01/12	02/12	03/12	04/12	05/12	06/12	07/12	08/12
Bedarfsgemeinschaften	2.688	2.750	2.595	2.412	2.590	2.478	2.273	2.345	2.376	2.392	2.383	2.382	2.348	2.361	2.377
erwerbsfähige Hilfebedürftige	3.588	3.626	3.483	3.198	3.410	3.263	2.975	3.012	3.062	3.060	3.034	3.033	2.989	3.002	3.045
darunter unter 25 Jahren		623	642	558	583	578	526	490	508	507	508	510			
Sozialgeldempfänger	1.568	1.585	1.532	1.444	1.444	1.412	1.260	1.321	1.330	1.336	1.316	1.312	1.318	1.316	1.321
Personen insgesamt	5.156	5.211	5.015	4.642	4.854	4.675	4.235	4.333	4.392	4.396	4.350	4.345	4.307	4.318	4.366



2. Arbeitslosenzahlen

	12/04	12/05	12/06	12/07	12/08	12/09	12/10	12/11	01/12	02/12	03/12	04/12	05/12	06/12	07/12	08/12
Erlangen gesamt	3.991	4.014	3.432	2.392	2.120	2.543	2.209	2.022	2.148	2.222	2.236	2.231	2.258	2,272	2,291	2,366
Erlangen SGB II		2.077	2.018	1.504	1.323	1.413	1.337	1.296	1.285	1.316	1.380	1.389	1.433	1,441	1,421	1,447



3. Arbeitslosenquoten

	12/04	12/05	12/06	12/07	12/08	12/09	12/10	12/11	01/12	02/12	03/12	04/12	05/12	06/12	07/12	08/12
Bund	10,8 %	11,1%	9,6%	8,1%	7,4%	7,8%	7,2%	6,6 %	7,3 %	7,4 %	7,2 %	7,0 %	6,7 %	6,6 %	6,8 %	6,8 %
Bayern	7,3%	7,3%	5,9%	4,6%	4,0%	4,6%	4,0%	3,4 %	4,2 %	4,2 %	4,0 %	3,7 %	3,5 %	3,4 %	3,4 %	3,7 %
Erlangen gesamt	7,4%	7,4%	6,3%	4,2%	3,7%	4,4%	3,8%	3,5 %	3,7 %	3,8 %	3,8 %	3,8 %	3,8 %	3,8 %	3,9 %	4,0 %
Erlangen SGB II		3,8%	3,7%	2,7%	2,3%	2,5%	2,3%	2,2 %	2,2 %	2,3 %	2,4 %	2,4 %	2,4 %	2,4 %	2,4 %	2,4 %

