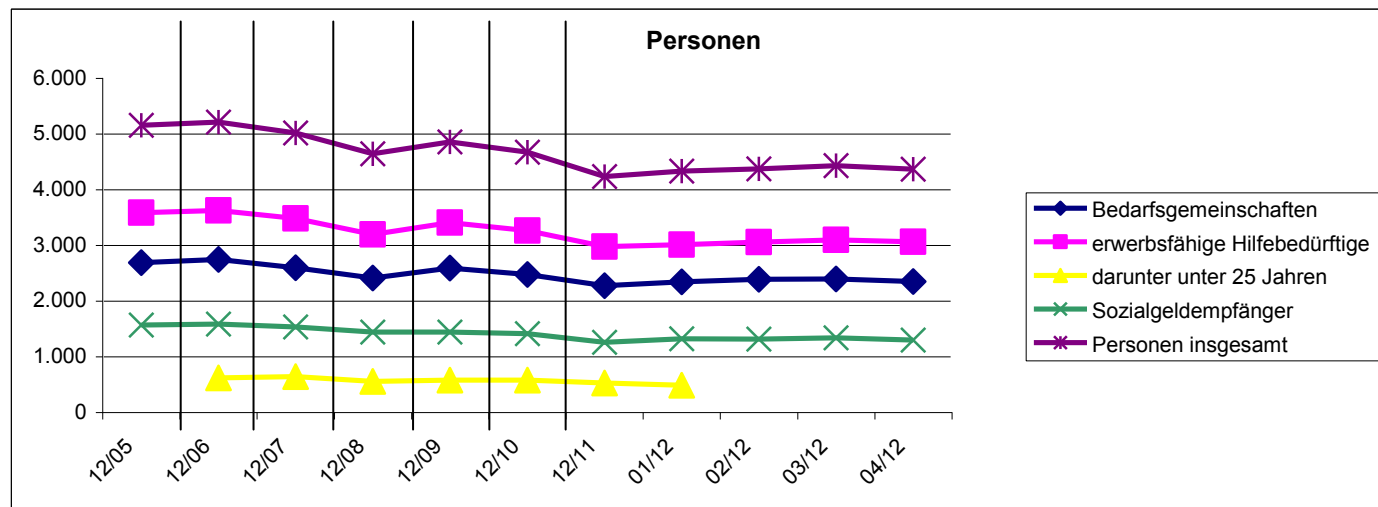


# Eckwerte zum SGB II-Leistungsbereich für die Stadt Erlangen

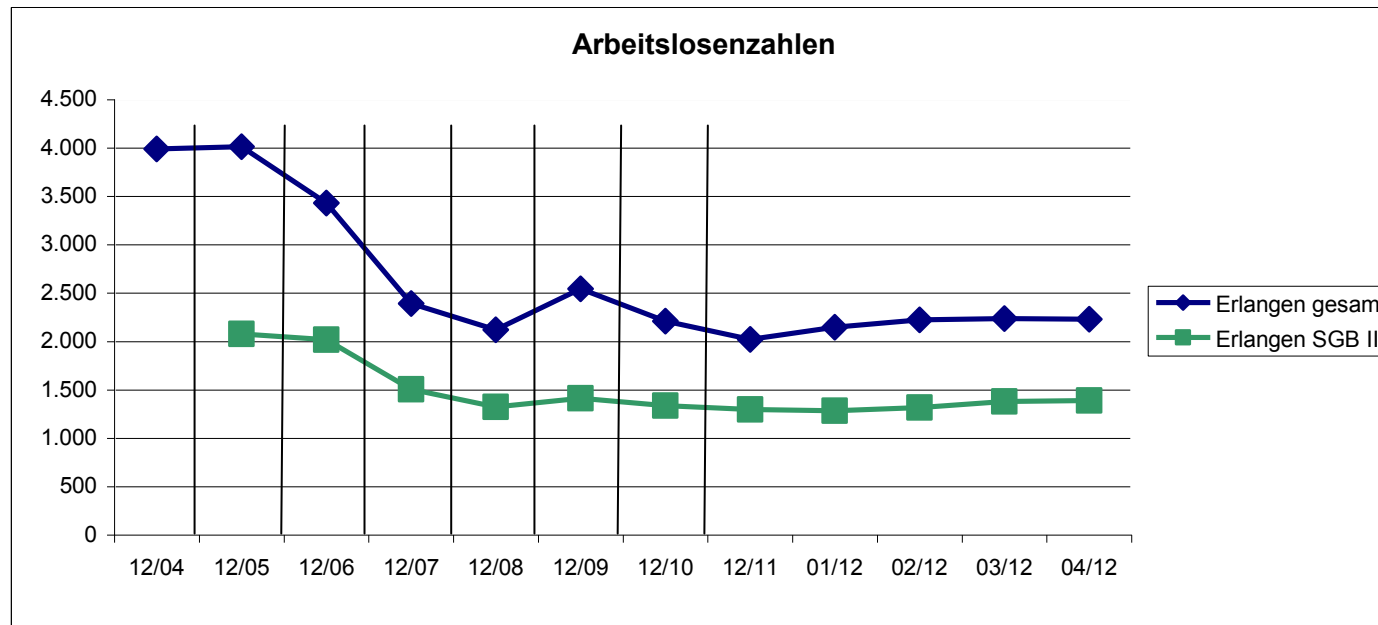
## 1. Personen

	12/05	12/06	12/07	12/08	12/09	12/10	12/11	01/12	02/12	03/12	04/12
Bedarfsgemeinschaften	2.688	2.750	2.595	2.412	2.590	2.478	2.273	2.345	2.391	2.399	2.353
erwerbsfähige Hilfebedürftige	3.588	3.626	3.483	3.198	3.410	3.263	2.975	3.012	3.059	3.096	3.064
darunter unter 25 Jahren		623	642	558	583	578	526	490			
Sozialgeldempfänger	1.568	1.585	1.532	1.444	1.444	1.412	1.260	1.321	1.317	1.337	1.301
Personen insgesamt	5.156	5.211	5.015	4.642	4.854	4.675	4.235	4.333	4.376	4.433	4.365



## 2. Arbeitslosenzahlen

	12/04	12/05	12/06	12/07	12/08	12/09	12/10	12/11	01/12	02/12	03/12	04/12
Erlangen gesamt	3.991	4.014	3.432	2.392	2.120	2.543	2.209	2.022	2.148	2.222	2.236	2.231
Erlangen SGB II		2.077	2.018	1.504	1.323	1.413	1.337	1.296	1.285	1.316	1.380	1.389



### 3. Arbeitslosenquoten

	12/04	12/05	12/06	12/07	12/08	12/09	12/10	12/11	01/12	02/12	03/12	04/12
Bund	10,8%	11,1%	9,6%	8,1%	7,4%	7,8%	7,2%	6,6 %	7,3 %	7,4 %	7,2 %	7,0 %
Bayern	7,3%	7,3%	5,9%	4,6%	4,0%	4,6%	4,0%	3,4 %	4,2 %	4,2 %	4,0 %	3,7 %
Erlangen gesamt	7,4%	7,4%	6,3%	4,2%	3,7%	4,4%	3,8%	3,5 %	3,7 %	3,8 %	3,8 %	3,8 %
Erlangen SGB II		3,8%	3,7%	2,7%	2,3%	2,5%	2,3%	2,2 %	2,2 %	2,3 %	2,4 %	2,4 %

