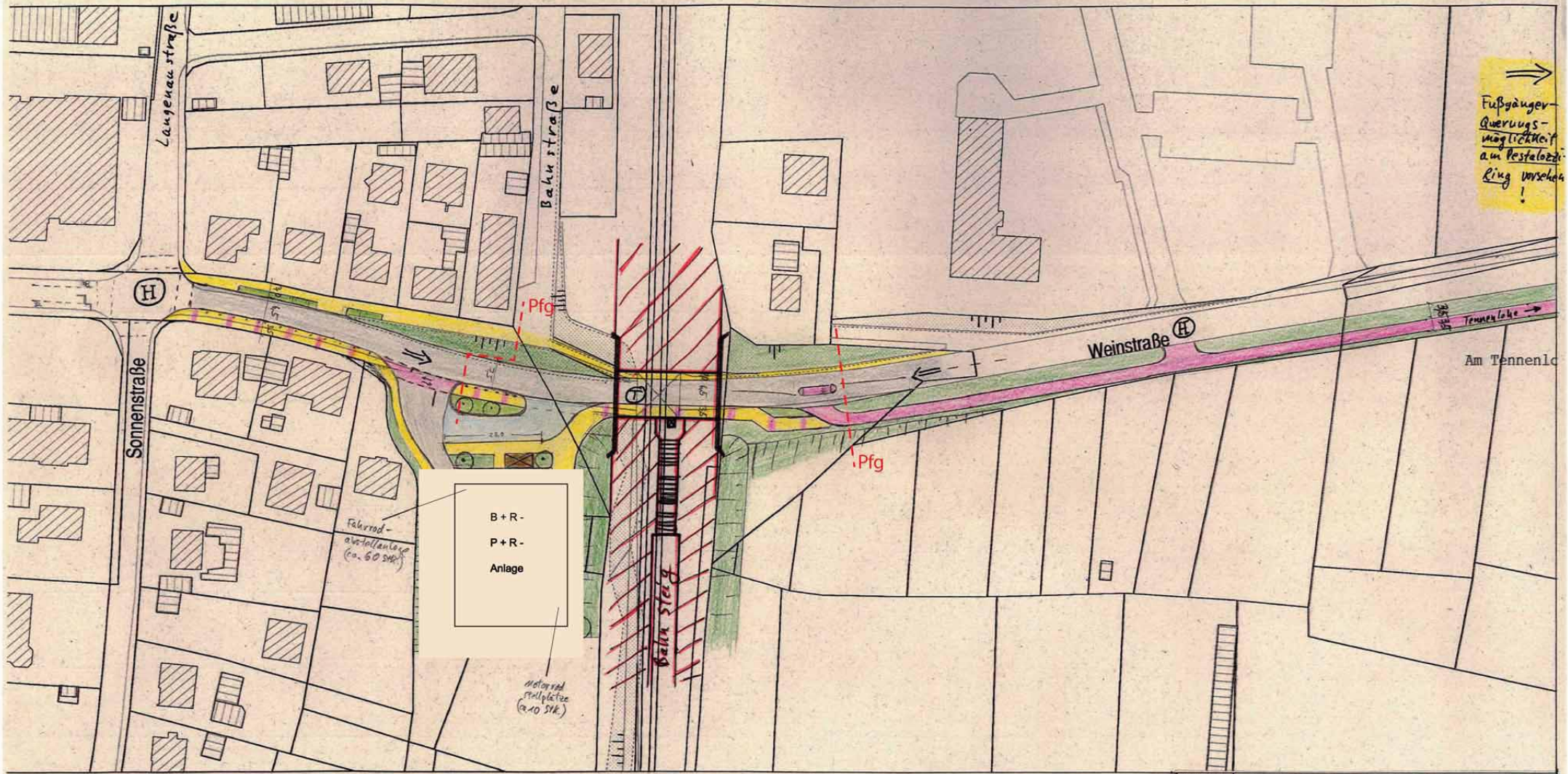


(ohne OU Eltersdorf)

Teileingriff: Eisenbahnbrücke, P&R-Platz, Radweg



- ⊕ / ⊖ - Hochpunkt / Tiefpunkt
- ▒ - Fahrbahn Asphalt
- (blue) - Buswende (Beton)

- (yellow) - Gehweg (Gehwegplatten)
- (green) - Gehweg, Rad frei (Gehwegplatten)
- (pink) - gemeinsamer Geh-/Radweg (Asphalt)

B + R -
P + R -
Anlage

Fahrrad-
abstellanlage
(ca. 60 Stk.)

Motorrad-
abstellplätze
(ca. 10 Stk.)

Städt. Erlangen
Amt für Stadtentwicklung und Stadtplanung
 Weinstraße: S-Bahn-Halt Eltersdorf, B&R, P&R
 Konzeptskizze
 Maßstab: ohne erstellt von: Kießling erstellt am: 10.11.2011