

Beschlussvorlage

Geschäftszeichen:
Ref. VI

Verantwortliche/r:
Referat VI

Vorlagennummer:
VI/015/2012

Erstellung einer wettkampftauglichen Inneneinrichtung für die Hiersemann-Halle

Beratungsfolge	Termin	Ö/N	Vorlagenart	Abstimmung
Stadtrat	26.04.2012	Ö	Beschluss	angenommen mit Änderungen

Beteiligte Dienststellen

I. Antrag

Die Verwaltung wird beauftragt, die Planung für eine wettkampftaugliche Sporthalle (Handball 1. Bundesliga) durch einen externen Generalplaner zu beauftragen und diese bis zu den notwendigen Planungsphasen zu begleiten. Die Honorierung erfolgt nach HOAI nach bisherigen Bau- und Planungskostenannahme von ca. 1,9 Mio. Euro (netto).

II. Begründung

1. Ergebnis/Wirkungen

(Welche Ergebnisse bzw. Wirkungen sollen erzielt werden?)

Aufgrund der Kurzfristigkeit der Maßnahme, um den Spielbetrieb des Vereins wie auch den Schulbetrieb nicht zu beeinträchtigen, ist diese Beauftragung notwendig. Der Nachweis für die Tauglichkeit der Halle ist in der Anlage für 2250 Steh- und Sitzplätze derzeit erbracht.

2. Programme / Produkte / Leistungen / Auflagen

(Was soll getan werden, um die Ergebnisse bzw. Wirkungen zu erzielen?)

3. Prozesse und Strukturen

(Wie sollen die Programme / Leistungsangebote erbracht werden?)

4. Ressourcen

(Welche Ressourcen sind zur Realisierung des Leistungsangebotes erforderlich?)

Investitionskosten:	ca. 1,9 Mio. €	bei IPNr.:
Sachkosten:	€	bei Sachkonto:
Personalkosten (brutto):	€	bei Sachkonto:
Folgekosten	€	bei Sachkonto:
Korrespondierende Einnahmen	€	bei Sachkonto:
Weitere Ressourcen		

Haushaltsmittel

- werden nicht benötigt
- sind vorhanden auf IvP-Nr.
bzw. im Budget auf Kst/KTr/Sk
- sind nicht vorhanden

Anlagen: Grundriss
Planungs- und Bauablauf

III. Abstimmung

Beratung im Gremium: Stadtrat am 26.04.2012

Protokollvermerk:

Herr StR Kittel schlägt vor, dass der Beschluss um einen Passus ergänzt werden sollte, dass die Halle im Falle eines Aufstiegs umgebaut wird.

Herr StR Sapmaz stellt den Antrag, dass der Stadtrat Einblick in die Nachhaltigkeit des Finanzkonzepts des HCE für die nächsten 2 - 5 Jahre erhält. Ferner sollte frühzeitig geregelt werden, welchen Beitrag der HCE für die Erweiterung der Halle, Auf- und Abbau der Tribünen und die monatliche Pacht leistet. Der HCE soll dem Stadtrat seinen mittelfristigen Finanzplan zur Verfügung stellen.

Der anwesende Vertreter des HCE, Herr Dr. Bissel, teilt mit, dass ein vom Wirtschaftsprüfer für die nächsten 2 Jahre geprüfter Finanzplan eingesehen werden kann. Darüber hinaus können für die folgenden Jahre ungeprüfte Finanzpläne zur Verfügung gestellt werden.

Der Beschlussvorschlag wird durch Herrn berufsm. StR Weber wie folgt ergänzt:

„Die DA Bau-Richtlinie ist in diesem Fall nicht anzuwenden. Nur im Falle des Aufstiegs wird der Verein mit 1,7 Mio Euro unterstützt.“

Der so ergänzte Beschlussvorschlag wird mit 33 gegen 9 Stimmen angenommen.

Ergebnis/Beschluss:

Die Verwaltung wird beauftragt, die Planung für eine wettkampftaugliche Sporthalle (Handball 1. Bundesliga) durch einen externen Generalplaner zu beauftragen und diese bis zu den notwendigen Planungsphasen zu begleiten. Die Honorierung erfolgt nach HOAI nach bisherigen Bau- und Planungskostenannahme von ca. 1,9 Mio. Euro (netto). Die DA Bau-Richtlinie ist in diesem Fall nicht anzuwenden. Nur im Falle des Aufstiegs wird der Verein mit 1,7 Mio Euro unterstützt.

mit 33 gegen 9 Stimmen

gez. Dr. Balleis
Vorsitzende/r

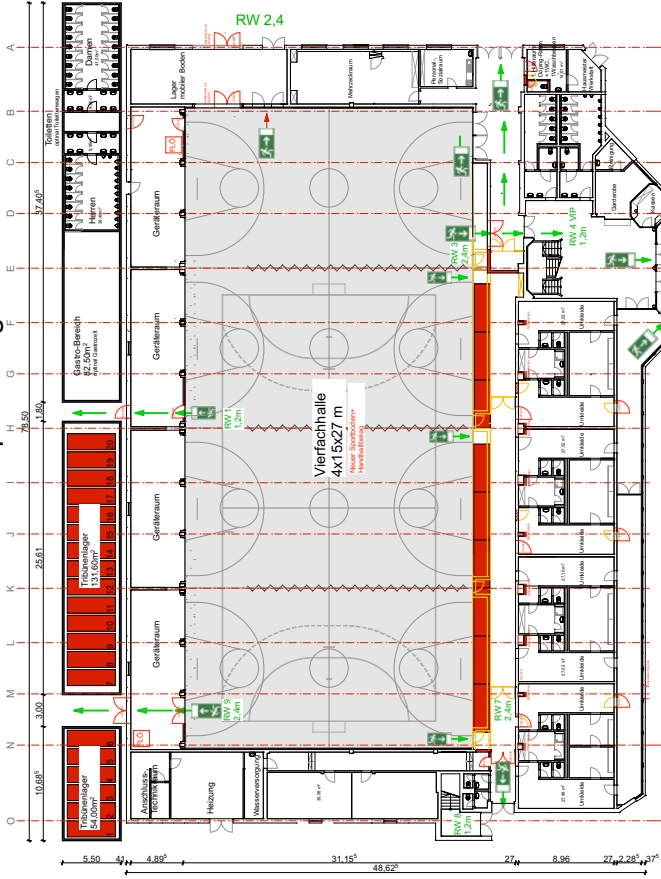
gez. Weber
Berichterstatter/in

IV. Beschlusskontrolle

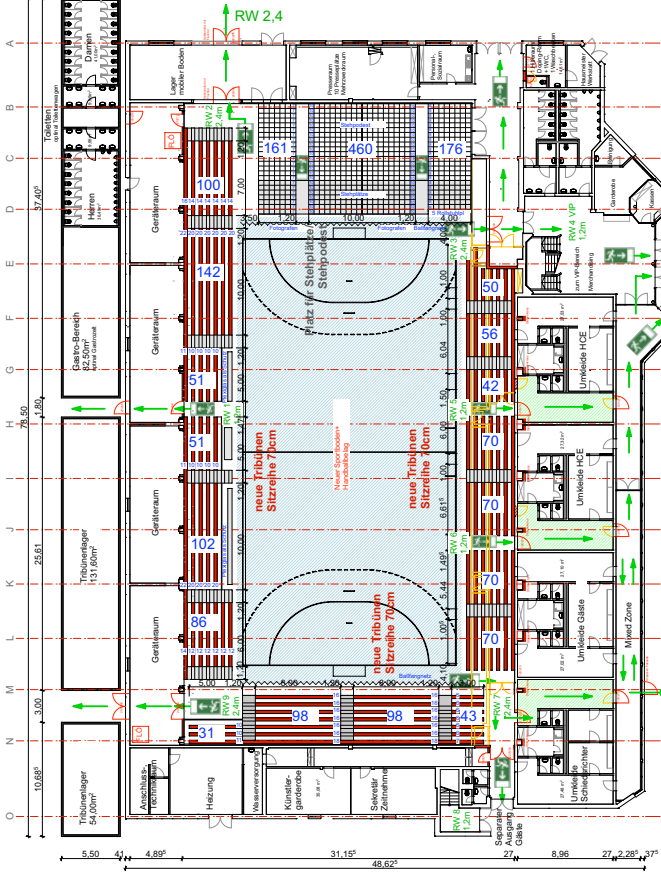
V. Zur Aufnahme in die Sitzungsniederschrift

VI. Zum Vorgang

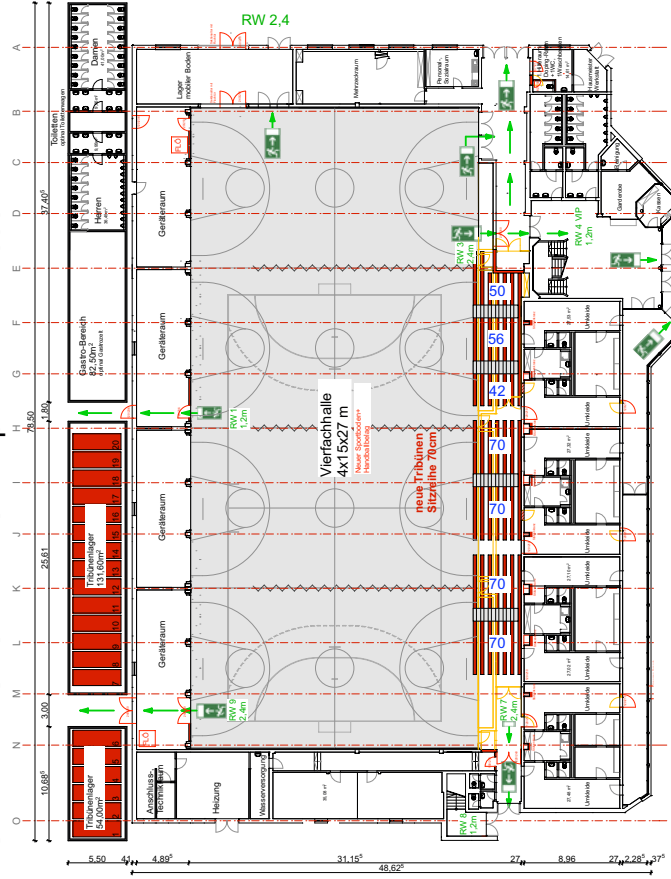
Grundriss EG - Szenario Schulsport Alltag 1:500



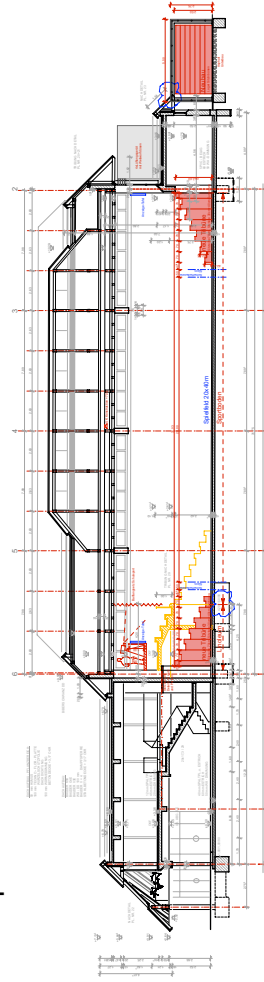
Grundriss EG - Szenario 2 Handball neue Tribünen 1:500



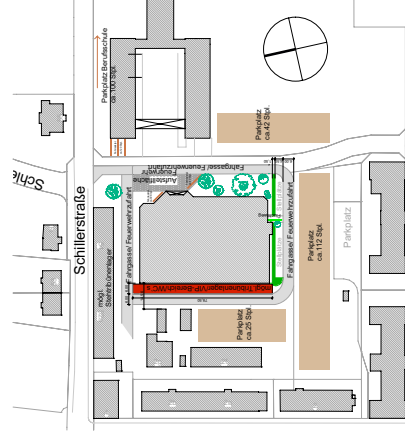
Grundriss EG - Szenario Schulsport Turnier 1:500



Prinzipschnitt Szenario Handball neue Tribünen 1:400



Lageplan 1:3000



Karl-Heinz-Herseman-Halle

KJSH
ARCHITEKTEN

HUBERT KRESS RUDOLF JOHANNES RAINER STRASSGÜRTL MICHAEL SÄTTLER
BSMARCKSTRASSE 9 91054 ERLANGEN FON 09131-28016 FAX 09131-28017 MAIL@KJSH-ARCHITEKTEN.DE

PLAN : Präsentation Stadtrat - Handout
MASSTAB: 1:500, 1:350, 1:3000

Stand: 23.04.12
Ausgabe: 23.04.12
Layoutplan: Planschnitk-Hersemanhalle Erlangen-Hochbau/Architabellen für Baufeld: 120417 310 Vorentwurf Karl-Heinz

GEZ : pb
PLAN - NR. 310-02-007

KARL-HEINZ-HIERSEMANN-HALLE KONZEPT PLANUNGS-UND BAUZEITENPLAN

	Apr 12	Mai 12	Jun 12	Jul 12	Aug 12	Sep 12	Okt 12	Nov 12	Dez 12
Nutzungstermine									
Schullerntermine									
Pokaltermine									
Ligatermine									
HBL Termin Deadline									
Planungstermine Planung									
Projektsteuerung GME									
SiGeKo									
Planung Architekten Phasen 3-7									
Planung TV Phasenb 3-7									
Planung TGA Phasen 3-7									
Planung Bauphysik nach Erfordernissen									
Planung Brandschutz									
Gutachten SV BAU									
Gutachtliche Genehmigung									
baurechtliche Genehmigung									
Beauftragungstermine Gewerke und Lieferzeiten									
Beauftragung Abbruch									
Beauftragung Baumeisterarbeiten									
Beauftragung Sondertüren									
Beauftragung Stahlbau									
Beauftragung Sanitär									
Beauftragung Elektro									
Beauftragung Lichttechnik									
Beauftragung Lüftung									
Beauftragung Maler und Fassadenarbeiten									
Beauftragung Flachdachrevision									
Beauftragung Tribünenbau									
Beauftragung Bodenunterbau									
Beauftragung Bodenbelagsarbeiten									
Beauftragung Fahrgerüste									
Beauftragung Endreinigung									
Arbeitszeit Gewerke									
Planung Architekten Phasen 8									
Planung TV Phasen 8									
Planung TGA Phasen 8									
Planung Bauphysik nach Erfordernissen									
Planung Brandschutz									
Abmahnen der Leistungen SV Bau und Prüfingenieur									
Auszug - Ausräumen betroffene Räume									
Abbruch Haustechnik Elektro, Licht, Lüftung, Gerätelager.									
Abbruchvorbereitung Innenwände und decken									
Kragkonstruktion einbauen									
Decken- und Wandabbruch Innen									
Fassadendurchbrüche und Fensteröffnungen									
Oberflächenwiederherstellung									
Rohbau Türen									
Rohbau Lagerspange West Fundamente									
Lagerspange West Asphaltboden eben									
Rahmen Primärkonstruktion									
Dach Trapezbleche und Wandbauteile									
ToilettenWand-,Dach-, Bodenpanele									
Geländerfertigmontage und TV Körbe									
Rohinstallation Haustechnik:									
Fertiginstallation Haustechnik:									
Einbau Türen									
Malerarbeiten:									
Bodenbelagsarbeiten:									
Baureinigung									
Tribünenbau									