

# Albert-Schweitzer-Gymnasium Erlangen

## Lageplan Anbau B - 2



- **Vorbereitend der statischen Prüfung!**
- Gute Anbindung an Bestand / kurze Wege
- keine neue Versiegelung
- komprimiertes Bauvolumen
- neues Bauvolumen könnte als Leichtbau auf den Bestand aufgebaut werden
- Barrierefreiheit für alle Klassenräume
- Aufweitung des Flurs im EG und 1.OG

### TGA:

- **Elektro**
- einfache Erschließung von den zentralen tech. Anlagen möglich
- kurze Trassen
- eigene Erdungsanlage nicht erforderlich
- geringer Aufwand für Blitzschutzanlage

### Sanitär / Lüftung

- Ver- und Entsorgung durch Untergeschoss möglich

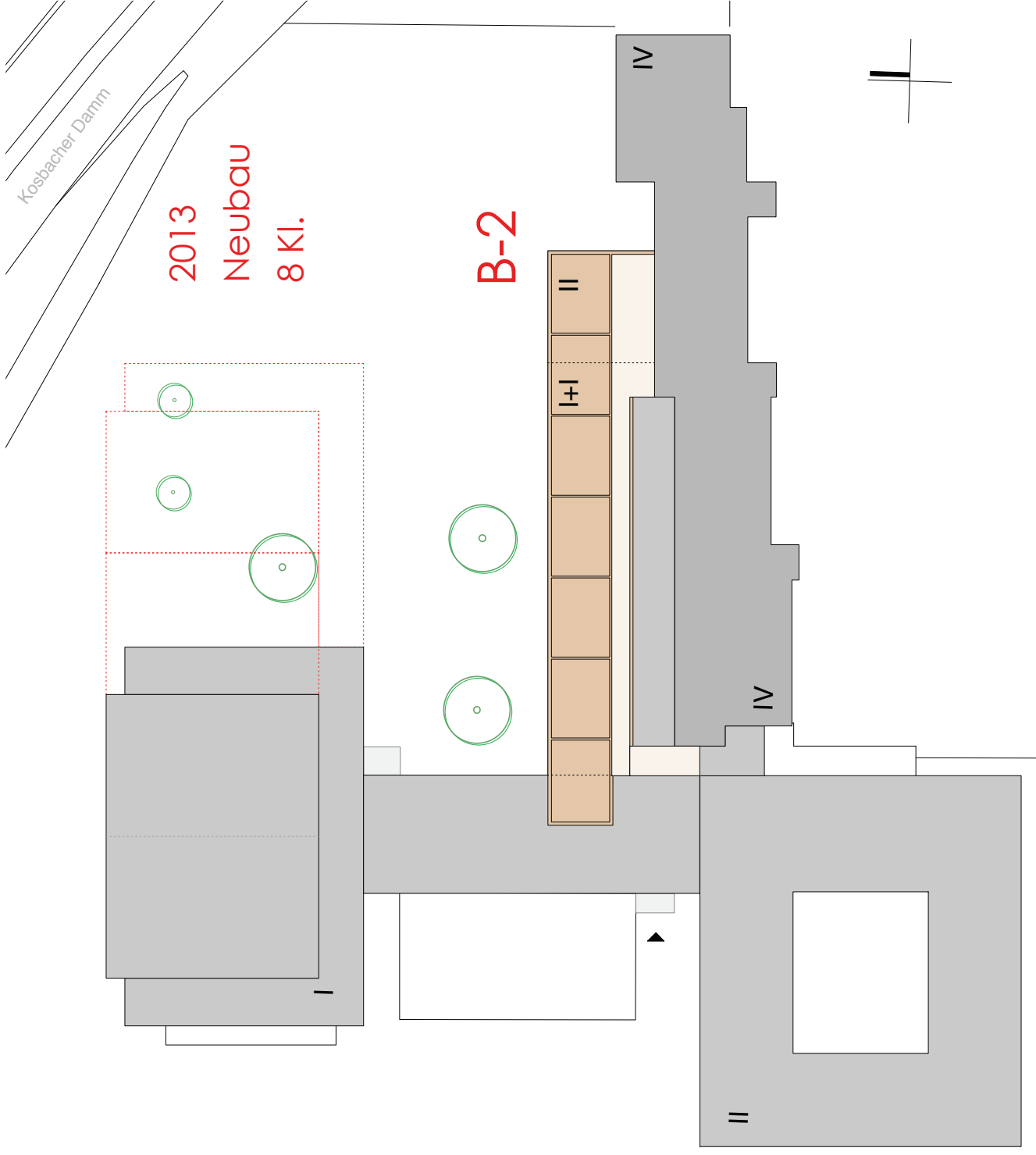


- statisch aufwändig
- Störung des Bestands
- baulicher Eingriff in den Bestand vor eigentlicher Baubeginn Bestandsanierung
- teilw. Verbau Belichtung 1. OG Bestand nach Norden
- Verbau Belichtung Kunstflur EG => Oberflächiger
- teilweise Überbauung der Aula (Nordseite zum Verbindungsgang Turnhalle) ggf. erforderlich

### TGA:

### Sanitär / Lüftung

- Lüftungsgerät auf Dach sichtbar
- während Bauzeit provisorische Leitungsführung im KG



GRUNDLAGENERMITTLUNG

Sanierung Albert-Schweitzer-Gymnasium  
Erlangen

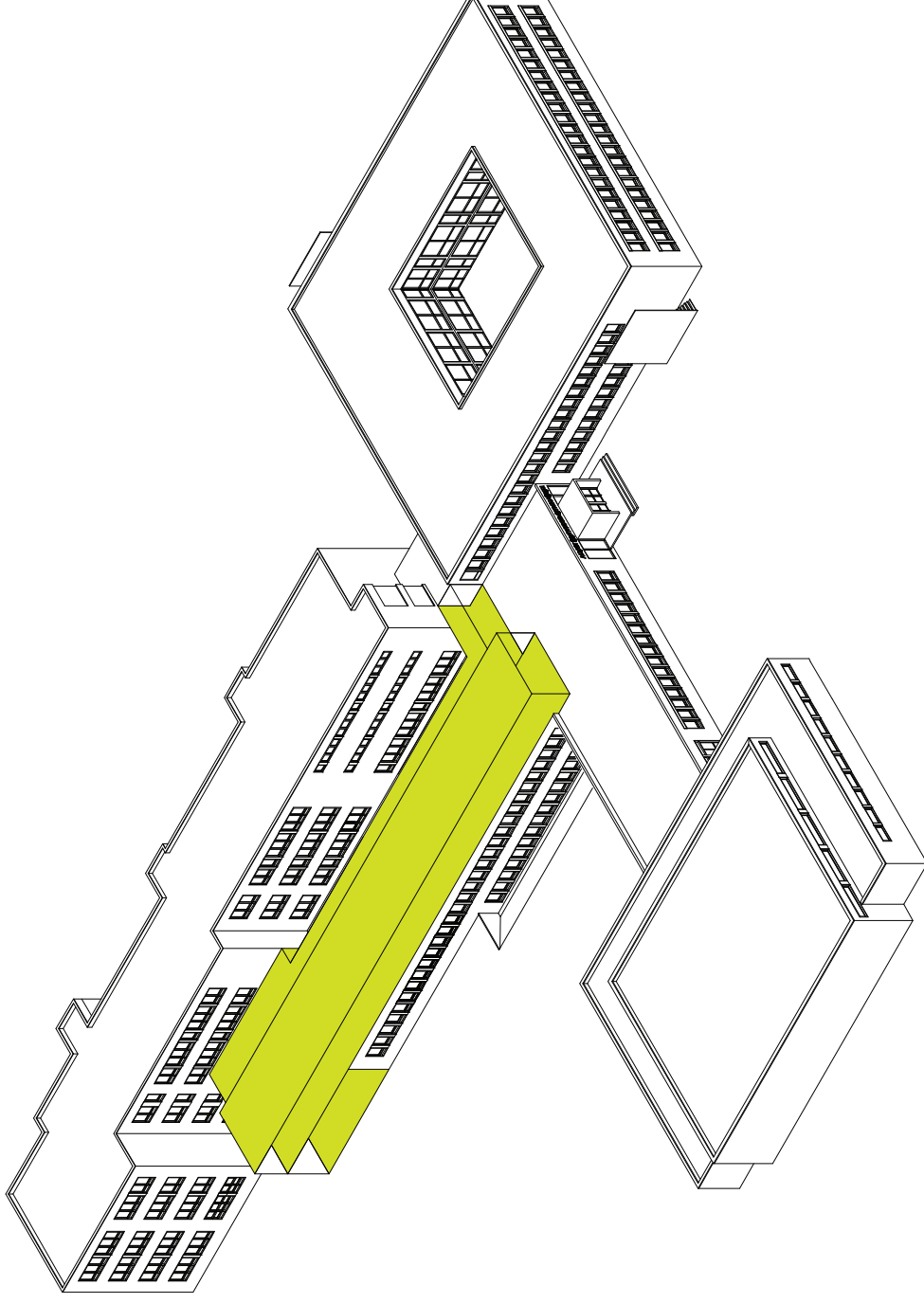
Planinhalt  
Lageplan  
Anbau B - 2

BABLER + LODDE  
ARCHITECTEN UND INGENIEURE  
Waldstr. 10  
91024 Weizsäckerstadt  
Erlangen, 0913278990, fax: 42972

Gez.	stf	Datum	25.04.12
Index	IM=		1:500

# Albert-Schweitzer-Gymnasium Erlangen

## Isometrie Anbau B - 2



GRUNDLAGENERMITTLUNG  
Sanierung Albert-Schweitzer-Gymnasium  
Erlangen

Planinhalt  
Isometrie  
Anbau B-2

Gez.	Datum
sf	25.04.12
Index	M=
	1:500

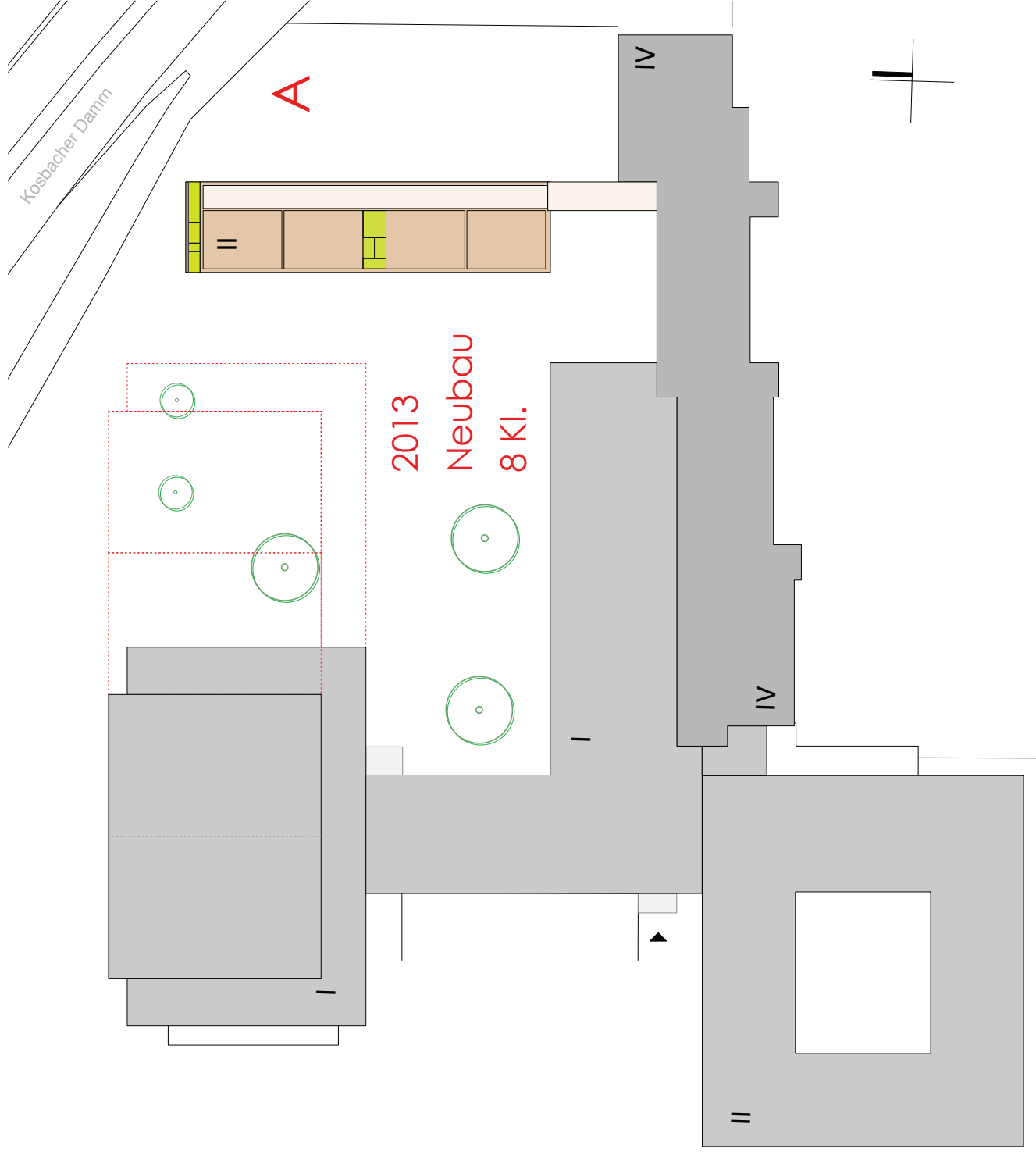
BABLER + LODDE  
ARCHITEKTEN UND INGENIEURE  
91024 Weizsäckerstr. 1  
Erlangen, Tel. 0913278990, Fax. 42972

# Albert-Schweitzer-Gymnasium Erlangen

## Lageplan Anbau A

- + - autarke Baumaßnahme
- autarke Baustatik
- Solitärbau ohne Störung des Schulbetriebs im Bestand
- => 'eigene' Baustelle

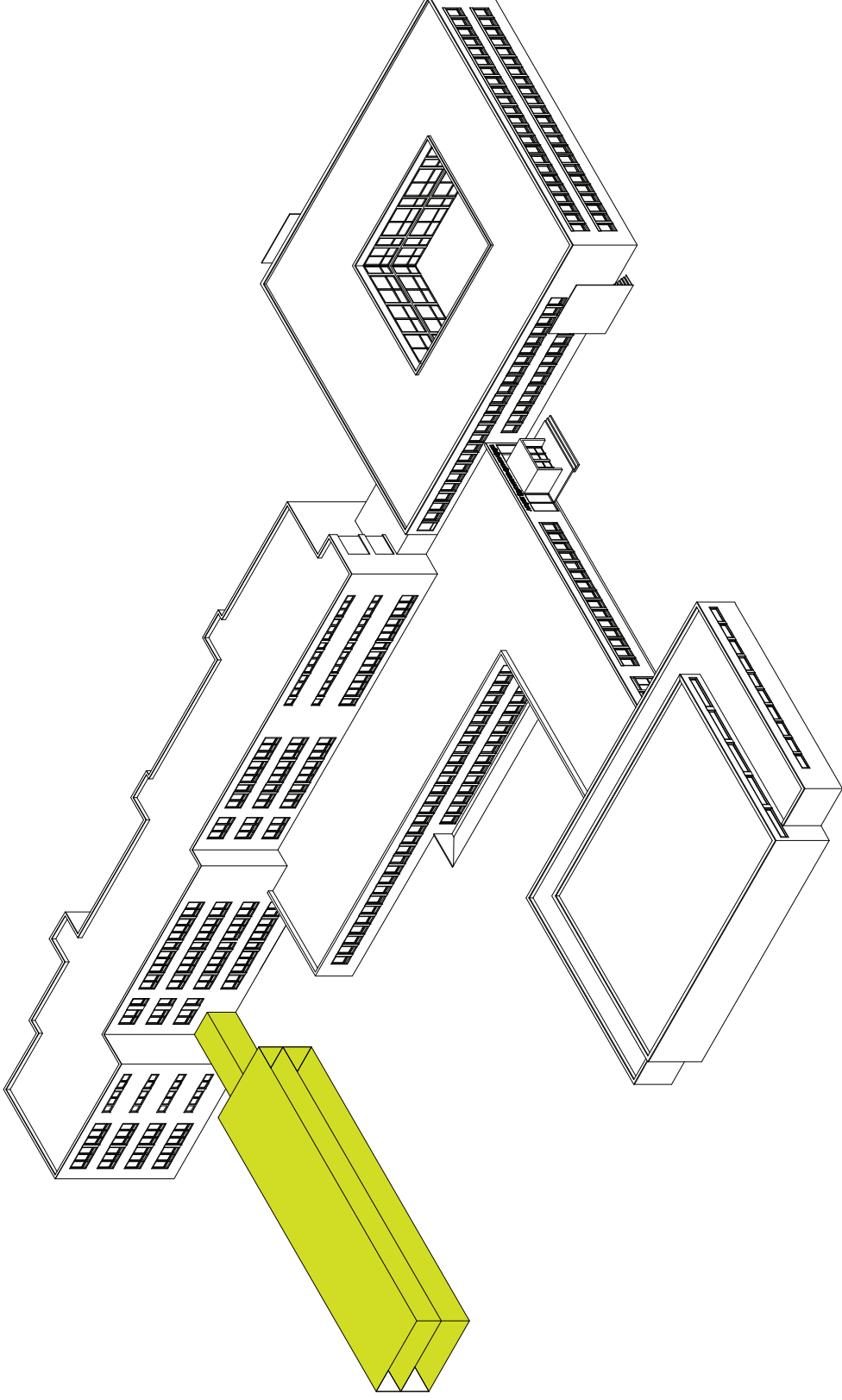
- + - Verstärkung Erschließung / Verkehrswege
- Nähe zum Kosbacher Damm muss durch Schallschutzfenster gelöst werden
- weite Wege zu den Toilettenanlagen
- keine Barrierefreiheit im OG
- TGA:**
- Elektro**
- Lange Erschließungskabel zu den tech. Anlagen
- neue erdverlegte Kabeltrasse im Außenbereich nötig
- vollständige Erdungs- und Blitzschutzanlage nötig
- Sanitär / Lüftung**
- neuer Abwasserkanalanschluss erforderlich



GRUNDLAGENERMITTLUNG	Planinhalt Lageplan Anbau A	BABLER + LODDE ARCHITECTEN UND INGENIEURE 91024 Erlangen, Deutschland Tele: 0913278890, Fax: 42972	Gez.	Datum
			Index	IM=
Sanierung Albert-Schweitzer-Gymnasium Erlangen			sf	25.04.12
				1:500

# Albert-Schweitzer-Gymnasium Erlangen

## Isometrie Anbau A



GRUNDLAGENERMITTLUNG

Sanierung Albert-Schweitzer-Gymnasium  
Erlangen

Planinhalt  
Isometrie  
Anbau A

BABLER + LODDE  
ARCHITEKTEN UND INGENIEURE

Wolfgang Babler  
Ulrich Lodde  
Postfach 1013278890, 91027  
Erlangen

Gez.	Datum
sf	25.04.12
Index	M=
	1:500